



Малые города России: особенности формирования историко- культурного ландшафта

Мазур Людмила Николаевна

Уральский федеральный университет

грант Российского научного фонда 21-18-00418

Проблема

- Модели формирования историко-культурного ландшафта малых городов России
- Место и роль музея в меморативном пространстве малого города

Объект исследования

- Малый город
 - населенный пункт с населением 5 – 10 тыс. человек (в начале XX века)
 - Населенный пункт с населением 12 – 50 тыс. человек (вторая половина XX века)

На 1.01.2021 в РФ насчитывалось

- 795 малых городов (71,2% от общей численности), в том числе
- 28,6% располагается в Центральном федеральном округе
- 16,7% в Приволжском ФО
- 15,5% – в Северо-Западном ФО
- 10,2% - – в Уральском ФО
- 9,8% – в Сибирском ФО
- 7,9% - в Дальневосточном ФО
- 7,2% – в Южном ФО
- 4,2% – в Северо-Кавказском ФО

Динамика численности малых городов России

Категории городов	1897 г. (Европейская Россия)	1926 г.	1939 г.
Всего	1237 (761 официальных)	1240	1325
Столичные (свыше 1 млн.)	2	2	2
Крупные (100 тыс. – 1 млн.)	17	18	64, в т.ч. свыше 500 тыс. – 31
Большие (50–100 тыс.)	60	40	92
Средние (10–50 тыс.)	246	252	322
Малые (5–10 тыс.)	348	243	104
Города	761	541	584
Городки/рабочие поселки (1–5 тыс.)	564	685	741

Динамика городского расселения РСФСР / РФ по данным переписей населения второй половины XX – начала XXI в.

Количество городов/ доля городского населения	1959 г.	1970 г.	1989 г.	2003 г.	2010 г.
Всего	1021/100,0	1046/100,0	1072/100,0	1099/100,0	1100/100,0
Малые (до 50 тыс.)	834/ 28,0	810/ 23,1	740/17,2	770/16,9	781/16,9
Средние (50 –100 тыс.)	98/12,8	112/11,0	168/11,9	163/11,6	155/11,1
Большие (100–250 тыс.)	53/15,3	75/16,7	88/14,2	91/14,2	91/14,5
Крупные (250 – 1000 тыс.)	34/28,9	43/28,2	64/30,2	62/28,2	61/28,7
Крупнейшие (свыше 1 000 тыс.)	2/15,0	6/21,0	12/26,6	13/28,6	14/28,9

Распределение малых городов по времени и условиям основания

- X–XVII вв. – 17,7% (крепости)
- XVIII в. – 13,2% (заводы, административные центры)
- XIX – начало XX в. – 2,3% (фабричные села, транспортные узлы)
- 1917– 1940 гг. – 18,9% (промышленное строительство, сельские административные центры)
- 1941–1945 гг. – 6,3%
- 1946–1991 гг. – 38,0% (города-спутники, наукограды, нефтеграды ит.д.)
- 1992–2001 гг. – 3,6% (административные центры)

Классификация с учетом историко-культурного потенциала

- **Исторические города (образованные в X-XIX вв.):**

Оборонительные (крепость)

Административные (Уездный город)

Торгово-промышленные (город – завод, фабричные села, железнодорожные станции, торговые слободы)

Курортные

- **Советские города (моногорода, административные центры)**

Раннесоветский/социалистический город (промышленный, аграрный)

Позднесоветский город (спутники, наукограды, города-энергетики, нефтеграды и пр.)

Структура историко-культурного ландшафта малых городов

- Архитектурные комплексы исторического или индустриального наследия,
- Природные памятники
- Памятники, памятные знаки
- Музеи,
- Библиотеки
- Архивы
- Образовательные учреждения
- Градообразующие предприятия

Исторические города – Трубчевск

- Основан в конце X века
- В XII в. центр удельного княжества
- 1778 г. – уездный город
- 1944 г. – районный центр
- Краеведческий музей 1919 г.



Ржев

- основан в XI в.
- 1775 г. – уездный город
- 1929 г. – районный центр
- мемориал советскому солдату (2020),
- стела в честь освобождения Ржева (1944),
- аллея героев Советского Союза;
- обелиск освободителям Ржева и вечный огонь,
- стела на месте казни подпольщиков,
- памятники полководцам и военачальникам.
- 5 музейных комплексов, старейшим из которых является краеведческий музей, открытый в 1916 г., где создана экспозиция с диорамой «Ржевская битва» (2005); музей истории Ржевского корпуса противовоздушной обороны; Изба-музей «Калининский фронт. Август 1943 г., созданный как музей И. Сталина в дер. Хорошево (2015 г.); Ржевский мемориал (2017 г.); Ржевский филиал Центрального музея Октябрьской железной дороги (2017 г.).



Уездный город Красноуфимск

- Основан в начале XVIII в. как крепость (1736)
- 1781 – уездный город
- 1930 – районный центр
- Краеведческий музей 1912 г.
- МК «Земская больница»



Город-завод Верхняя Салда

- Основан в 1778 г.
- 1929 г. – рабочий поселок
- 1938 г. – город
- ВСМПО-АВИСМА
градообразующее предприятие



Соцгород Красноуральск

- Основан в 1925 г. при строительстве Медеплавильного завода
- 1931 г. – рабочий поселок
- 1932 г. – город
- 1963 – административный центр горсовета
- Градообразующее предприятие ОАО «Святогор»
- Музей 2009 г.+ 2 школьных музея



Позднесоветский город Качканар

- Основан 1957 г.
- 1968 г. – город
- Природные памятники
- Памятные места, посвященные первостроителям
- Историко-краеведческий музей 1991
- Музей Качканарского ГОК + 5 школьных музеев



Наукоград Снежинск

- Основан в 1957 г.



Особенности историко-культурного ландшафта малых городов

- Влияние государства (градостроительная политика, политика памяти)
- Стандартизация меморативного пространства города, ориентированного на поддержание государственного мифа и национальной идентичности
- Слоистая структура ИКЛ городов, основанных в X-XIX вв.
- Влияние архитектурных идей концепции соцгорода
- Локальная идентичность зависит от историко-культурного капитала места (территории)

Музей малого города

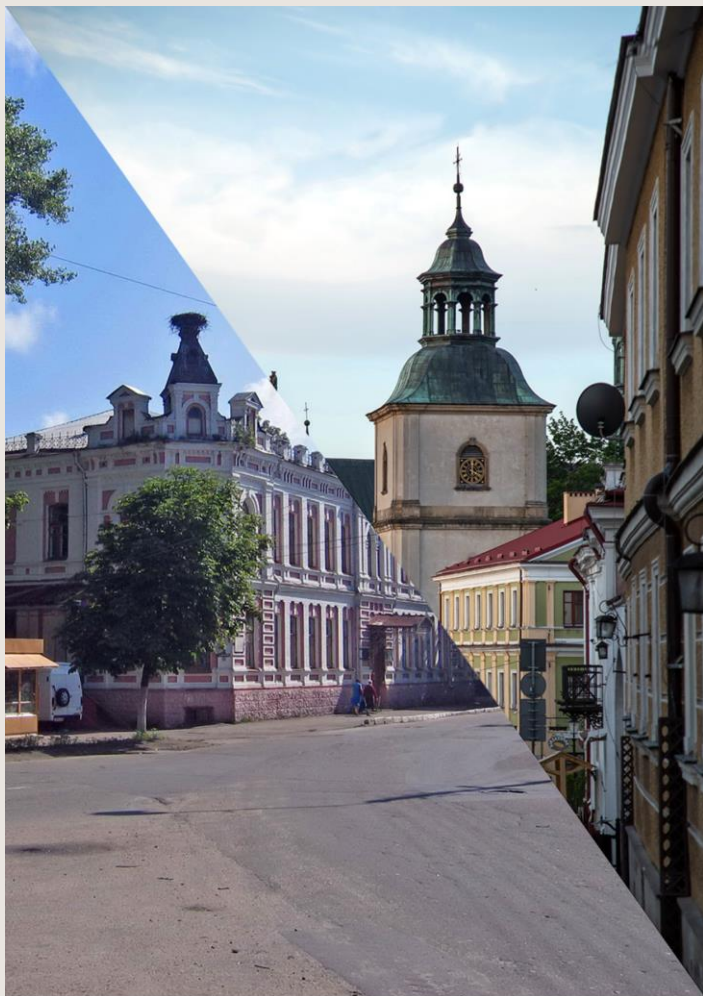
- Концентрированное отражение государственного и локального мифа
- ориентация на сохранение локального историко-культурного наследия
- многопрофильность, универсальность
- упор на образовательные и воспитательные практики,
- инициативный характер создания музеев и формирования музейных фондов
- музеефикация повседневности прошлого

Музейная среда малого города

- Исторический или краеведческий муниципальный музей
- 2-5 школьных музеев
- Музей градообразующего предприятия
- В 2020 г. в РФ 2917 музеев, том числе 2665 местных музеев
- БД Музеи малого города – 1083 музея

ВЫВОДЫ

- Историческое прошлое малого города отражается в его меморативном ландшафте, имеющем слоистую структуру.
- Доминирование памяти (индустриальной или исторической) определяется стратегией развития города и его историко-культурным капиталом.
- Модели формирования меморативного пространства (исторический город-крепость, уездный город; город-завод; советский город)



Спасибо за
внимание