

Формы бил. № 548533
кан. кар. №
выдан 192 г.

исключен

Форма №
"Пролетарии всех стран соединяйтесь!"
Российская Коммунист. партия (б.)

Экспедиция
Вологодская
организация

ЛИЧНАЯ
Регистрационная карточка.

Название организации выдавшей билет Камешниковский уезд

Фамилия Савин Имя Иван Отчество Ефимович

Год рождения 1887 4. Родной язык русский

Социальное положение крестьянин

Образование Среднее

Какие специальности знает земледелец

Военная подготовка С. в кр. Арм. Кавказ, Редар

На каких языках говорят на русском

Какие местности России знает хорошо

Были ли за границей и где не был

Семейное положение, число членов семьи на надевании

Время вступления в партию Август 1920

Какой организацией принят

Подвергался ли репрессиям за партийную работу, когда, какими да!
5 лет тюрьмы за коммунист.

Состоял ли в других партиях, каких, когда, где нет

Основание зачисления в партию ком. О.В. с. О.

В каких профсоюзах состоял до выдачи билета нет

Краткое описание о революционной деятельности до выдачи билета: в Красной армии, проф-союзах, на парт. работе, кооперативах, советской работе и проч.

Секретарь Шмидт

20. Передвижения и командировки.

Название организ.	Название организ.	Название организ.	Название организ.
Куда выбыл	Куда выбыл	Куда выбыл	Куда выбыл
Цель поездки	Цель поездки	Цель поездки	Цель поездки
Время от'езда 19—2 г.	Время от'езда 19—2 г.	Время от'езда 19—2 г.	Время от'езда 19—2 г.
Секретарь	Секретарь	Секретарь	Секретарь
Название организ.	Название организ.	Название организ.	Название организ.
Время приезда 19—2 г.	Время приезда 19—2 г.	Время приезда 19—2 г.	Время приезда 19—2 г.
Секретарь	Секретарь	Секретарь	Секретарь
Название организ.	Название организ.	Название организ.	Название организ.
Куда выбыл	Куда выбыл	Куда выбыл	Куда выбыл
Цель поездки	Цель поездки	Цель поездки	Цель поездки
Время от'езда 19—2 г.	Время от'езда 19—2 г.	Время от'езда 19—2 г.	Время от'езда 19—2 г.
Секретарь	Секретарь	Секретарь	Секретарь
Название организ.	Название организ.	Название организ.	Название организ.
Время приезда 19—2 г.	Время приезда 19—2 г.	Время приезда 19—2 г.	Время приезда 19—2 г.
Секретарь	Секретарь	Секретарь	Секретарь

JK

В Знаменской Вознесенской Комитет
Г. К. П. от имени Стана Рудянского
Ивана Артемьева Савина

153

Заявление

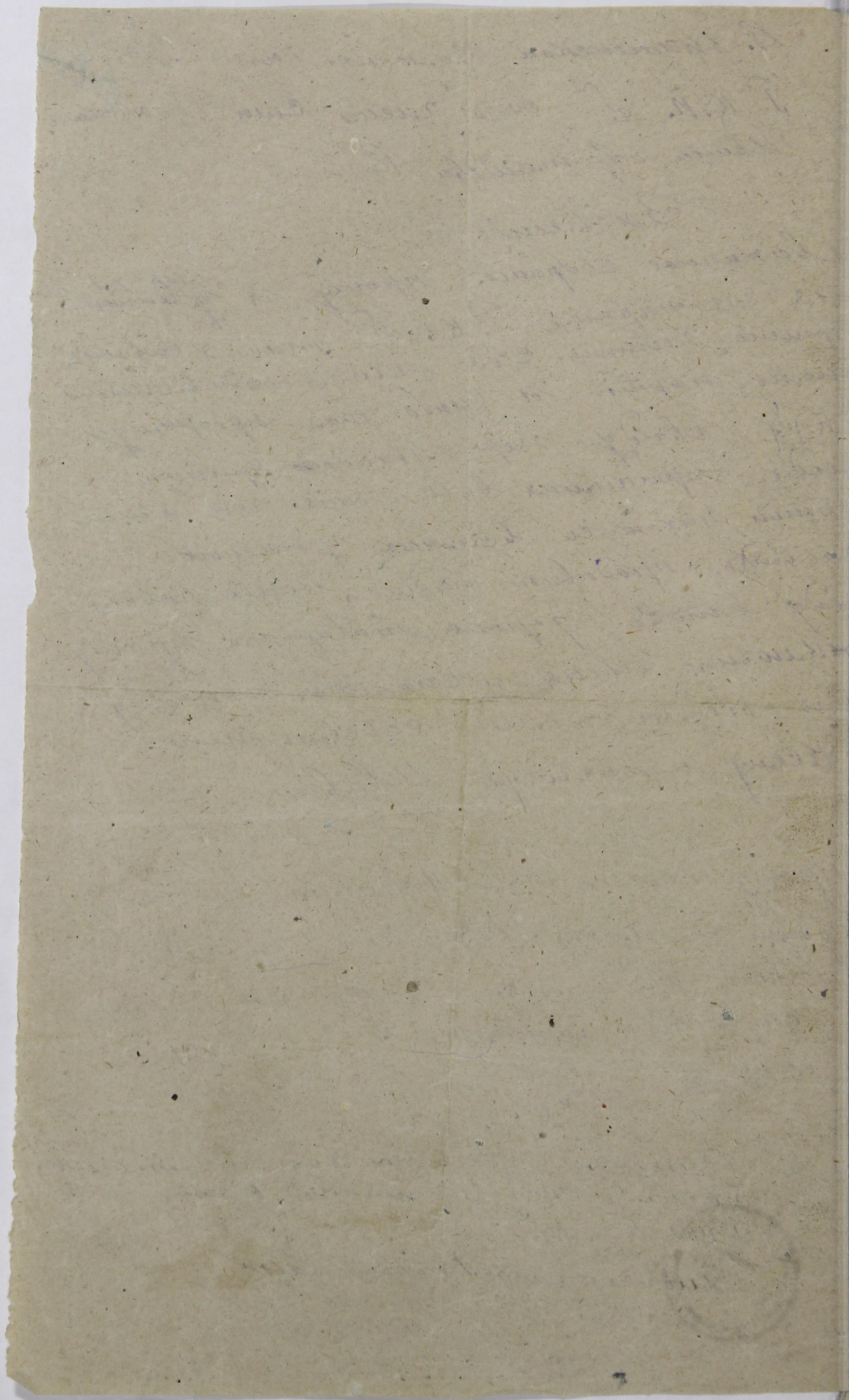
на важнейшее собрание. прошу я ^{извинения}
из партии Г. К. П. так я сейчас
перешел к себе непотомственным
партии и слабо знаю программу
Г. К. П. ввиду переживаемого кризиса
партии. принимая во внимание что я
партии нахожусь в самых ужасных
словах. предлагаю больше нечего совсем
виду этого дорогие товарищи прошу
выключить меня из партии, потому
что пользы от меня совсем нет
Ксению и политическое Устав

прошу дорогие тов. Выключить позавор
подит я не могу обрю нет присла
василия обе книжки (партия) билет
и выжидать картину

1922 года 1 мая

Секретарь Исаевова бюро собрания некто
василия билет жемчужное оружие ав
13 мая 1922 г.
Александровича Рудяков Савин





1	2	3	4	5	6	7	8	9	10	11	12	13	14	15	16	17	18	19	20	21	22
---	---	---	---	---	---	---	---	---	----	----	----	----	----	----	----	----	----	----	----	----	----

33. Последний месячный заработок (денежный): тарифн. разр. Искр, основная ставка: не исчис руб.; весь заработок не исчис рублей.

Табл. IV. Партийный стаж.

Табл. V. Революционный стаж.

Наименование партии и фракция.	Положение в организации («профессионал», член парткома, секретарь парткома, организатор, агитатор, пропагандист, боевик, техник, рядовой член).	Место работы (город, губерния).	Время пребывания в партии.		
			Вступил (год, месяц).	Выбыл (год, месяц).	Общая продолжительность пребывания в партии (в годах и мес).
34	35	36	37	38	39
<u>РКП.</u>	<u>рядовой.</u>	<u>С. Зинченко</u>	<u>20</u>	<u>Искр</u>	<u>Искр</u>

Участие.	Число случаев.
1. В стачках экономич.	<u>Искр</u>
2. " " политич.	
Итого	
3. В уличных политич. демонстрациях	
4. В студенческих движениях	
5. В подпольных кружках	
6. В нелегальных массовках и митингах	
7. В маевках	
8. В вооруженных восстаниях и партизанских выступлениях	
9. В партийных конференциях	
10. В партийных съездах	

42. Тюремный стаж: а) пробыл в тюрьме: 3 лет, 3 месяцев; в администр. ссылке: Искр лет, Искр мес.; на поселении: Искр лет, Искр мес.; в полит. эмиграции: Искр лет, Искр месяцев; число совершенных побегов: не было

43. а) Какие газеты и журналы читали в 1921 году (назовите их): Искра, ЦУБЕРНИК

б) Регулярно, случайно, никогда: Случайно

в) Если никогда не читаете, то почему (нет газет, нет времени, нет интереса): Искра

г) Если читаете, то где (дома, на службе, в библиотеке, в читальне, на стенках): Везде

44. а) С какого времени Вы член профсоюза: с 19 Искр года.

б) Принимаете ли участие в настоящее время в профработе (да, нет): Искр

в) Если принимаете, то какое именно: Искр

Табл. VI. Военный стаж в качестве военного служащего и политического комиссара.

В какой армии.	Род оружия и специальность (пехота, кавалерия, артиллерия, саперное, инженерное дело)	Высшее воинское звание и чин (рядовой, ротный).	Продолжительность службы.				Число случаев.					
			С какого и по какое время.		Итого службы.		Участия.		Ранений.		Получено военных наград.	
			Мес. год.	Мес. год.	Лет.	Мес.	В перестр. и т. п.	В рукопаш. боях.	Огнестрел. оруж.	Холод. оруж.		
45	46	47	48	49	50	51	52	53	54	55	56	
1. В царской армии	<u>Искр</u>											
2. В белой армии.												
3. В зеленой армии												
4. В красной армии.	<u>Искра</u>	<u>рядовой</u>	<u>19</u>	<u>21</u>	<u>1</u>	<u>3</u>						

57. Если не были на военной службе, то проходили ли Всевобуч (да, нет): Искр

58. Когда демобилизованы: 25 Января месяц 19 Искр года.

59. а) Если Вы горожанин или рабочий, то сохраняете ли какие либо связи с деревней (да, нет): Крестинский

б) Какие именно (имю свое или совместно с другими лицами хозяйство—полевое, огородное, пасеку и т. п.): Свое хозяйство

в) В чем выражается Ваше участие в этом хозяйстве (в личном труде, в денежной поддержке): Своим трудом

Примечания:

Город С. Зинченское Костромской губ. 29 Января мес. 192 Искр

Подпись регистратора Искр

С. Возмужный

400

64
155

Название организ.	Название организ.	Название организ.	Название организ.
Куда выехал	Куда выехал	Куда выехал	Куда выехал
Цель поездки	Цель поездки	Цель поездки	Цель поездки
Время отъезда 19—2 г.	Время отъезда 19—2 г.	Время отъезда 19—2 г.	Время отъезда 19—2 г.
Секретарь	Секретарь	Секретарь	Секретарь
Название организ.	Название организ.	Название организ.	Название организ.
Время приезда 19—2 г.	Время приезда 19—2 г.	Время приезда 19—2 г.	Время приезда 19—2 г.
Секретарь	Секретарь	Секретарь	Секретарь

Деятельность по месяцам и поступление членских взносов.

Год и месяц	Выполняемая ра- боты по постоян- ной и временной должности	Исполнение партийн. обязанностей (субботники, собрания, митинги и т. д.)	Месяч- ный за- работок	Членский взнос		Приходная статья кассовой книги
				Руб	К.	
192						
апрель						
май						
июнь						
июль						
август						
сентябрь						
октябрь						
ноябрь						
декабрь						

Год и месяц.	Выполняемая ра- бота по постоя- ной и временной должности.	Исполнение партийн. обязанностей. (субботники, собрания, митинги и т. д.)	Мес- яч- ный за- работок	Членский взнос		Прим. от клас- сов
				Руб.	К.	
192						
Январь						
Февраль						
Март						
Апрель						
Май						
Июнь						
Июль						
Август						
Сентябрь						
Октябрь						
Ноябрь						
Декабрь						

Налагаемые взыскания:

41
258

Ц. К. Р. К. П.
СТАТИСТИЧЕСКИЙ ОТДЕЛ.
Бланк „А“ ЧЛЕНОВ РОССИЙСКОЙ КОММУН. ПАРТИИ (Б-ов).
№ _____ 1922 года.

Пролетарии всех стран,
соединитесь!

1. Местонахождение ячейки: г. Звенигород уезд Калужский губ. Звенигород обл.
2. Наименование предприятия (учрежд., воинск. часть), при котором организована ячейка Кол. Косицкий
3. Наименование парторганизации, выдавшей билет Кол. Косицкий
4. Фамилия Савицкий 5. Имя и отчество Иван Иванович
6. Пол: м 7. Возраст: родился в 1891 году; число исполнившихся лет: 31 лет.
8. Разговорный язык русский 9. На каких языках, кроме того, свободно говорите: нет
10 а) Имеете ли какие-либо религиозные верования (убеждения?) (да, нет) какие именно: нет
б) Если Вы верующий, то с какого возраста: с 31 лет.
11. Число членов семьи при спрашиваемом (не включая его самого):
мужиков: 1
пятидневцев: 1
работников: 1
12. Образование: а) грамотный ли (да, нет): да б) если учились или учитесь, то укажите:

Таблица I. Образовательный ценз.

Тип учебных заведений (2-х кл. земское; 4-х кл. городское; проф.-техн. школа; вечерние курсы авто-дела; авиационные курсы; гимназия; университет; партшкола). Внешкольное образование отмечается словами „самоучка“, „домашнее“.	Сколько лет учились.	Окончили ли школу (да, нет, вышел из-за того-то класса, учусь).
	13	14
<u>Сельские училища</u>	<u>1</u>	<u>нет</u>

16. Если имеется желание учиться, то чему именно (грамоте, наукам, искусствам, ремеслам—каким именно): не имеет

Таблица II. Социальное и национальное происхождение.

Отношение к спрашиваемому.	Основная профессия или занятия, должность, чин.	Положение в промысле (хозяин с наемными рабочими; хозяин-одиночка; наемный рабочий; лицо „свободной“ профессии; домовлад.; домашн. хозяйка).	Национальность.
			17
1. Дед (с отцовск. стор.)	<u>Сельскохозяйств.</u>	<u>хоз. одиноч.</u>	<u>рус.</u>
2. Отец	<u>Сельскохозяйств.</u>	<u>хоз. одиноч.</u>	<u>рус.</u>
3. Мать	<u>домохоз. хозяйка</u>	<u>домохоз. хозяйка</u>	<u>рус.</u>

21. С какого возраста живете своим трудом: с 14 лет; по найму или в своем хозяйстве (подчеркните).
22. а) Основная профессия и специальность до 1917 года: Сельскохозяйств.
б) Сколько лет работали по этой профессии: с детства
23. Основной источник средств к существованию до 1914 года: дом. хоз. в 1914—1917 г. дом. хоз.

Таблица III. Рабочий и служебный стаж с 1917 г. до настоящего опроса.

Период работы.	МЕСТО РАБОТЫ.				По найму, выборам, назначению.	Продолжительность работы.			
	Наименование предприятия, (учреждения, воинской части), где работал не менее 3-х месяцев и где работает в настоящий момент.	Город или губерния.	Род занятий.	28		С какого и по какое время		Итого работы.	
						29	30	Лет.	Мес.
24	25	26	27	28	29	30	31	32	
а) с 1917 г. по времени поступления на работу.	<u>Машинист</u>								
б) в момент опроса.	<u>не служит</u>								

33. Последний месячный заработок (денежный): тарифн. разр. _____, основная ставка: _____ руб.; весь зарабо-
 боток: не имеет рублей.

Табл. IV. Партийный стаж.

Табл. V. Революционный стаж.

Наименование партии и фракция.	Положение в организации («профессионал», член парткома, секретарь парткома, организатор, агитатор, пропагандист, боевик, техник, рядовой член).	Место работы (город, губерния).	Время пребывания в партии.		
			Вступил (год, месяц).	Выбыл (год, месяц).	Общая продолжительность пребывания в партии (в годах и мес).
34	35	36	37	38	39
<u>РК И. Рядовой</u>		<u>С. Зинченко</u>	<u>20</u>		<u>20</u>

Участие.	Число случаев.
1. В стачках эконоич.	
2. " " политич.	
Итого	
3. В уличных политич. демонстрациях	
4. В студенческих движениях	
5. В подпольных кружках	
6. В нелегальных массовках и митингах	
7. В маевках	
8. В вооруженных восстаниях и партизанских выступлениях	
9. В партийных конференциях	
10. В партийных съездах	

42. Тюремный стаж: а) пробыл в тюрьме: _____ лет, _____ месяцев; в администр. ссылке: _____ лет, _____ мес.; на поселении: _____ лет, _____ мес.; в полит. эмиграции: _____ лет, _____ месяцев; число совершенных побегов: _____

43. а) Какие газеты и журналы читали в 1921 году (назовите их): Сосисские, Трудовое

б) Регулярно, случайно, никогда: _____

в) Если никогда не читаете, то почему (нет газет, нет времени, нет интереса): нет

г) Если читаете, то где (дома, на службе, в библиотеке, в читальне, на стенках): везде

44. а) С какого времени Вы член профсоюза: с 19 _____ года. не состою

б) Принимаете ли участие в настоящее время в профработе (да, нет): нет

в) Если принимаете, то какое именно: нет

Табл. VI. Военный стаж в качестве военного служащего и политического комиссара.

В какой армии.	Род оружия и специальность (пехота, кавалерия, артиллерия, саперное, инженерное дело)	Высшее воинское звание и чин (рядовой, ротный).	Продолжительность службы.				Число случаев.					
			С какого и по какое время.		Итого службы.		Участия.		Ранений.		Получено военных награв.	
			Мес. год.	Мес. год.	Лет.	Мес.	В перестр. и т. п.	В рукопаш. боях.	Огнестрел. оруж.	Холод. оруж.		
45	46	47	48	49	50	51	52	53	54	55	56	
1. В царской армии	<u>нет</u>											
2. В белой армии.												
3. В зеленой армии												
4. В красной армии.	<u>нет</u>	<u>рядовой</u>	<u>с 1920 г.</u>	<u>1921 г.</u>	<u>1</u>	<u>3</u>	<u>нет</u>					

57. Если не были на военной службе, то проходили ли Всевобуя (да, нет): нет

58. Когда демобилизованы: 25 Января месяц 19 _____ года.

59. а) Если Вы горожанин или рабочий, то сохраняете ли какие либо связи с деревней (да, нет): нет

б) Какие именно (имею свое или совместно с другими лицами хозяйство—полевое, огородное, пасеку и т. п.): свое

в) В чем выражается Ваше участие в этом хозяйстве (в личном труде, в денежной поддержке): личным

Примечания:

Город С. Зинченко Калининск 29 Января мес. 192 _____

Подпись регистратора

Сергей
Юлианов