

33, 109

1 2 3 4 5 6 7 8 9 10 11 12 13 14 15 16 17 18 19 20 21 22

Ц. К. Р. К. П.
СТАТИСТИЧЕСКИЙ ОТДЕЛ.

ВСЕРОССИЙСКАЯ ПЕРЕПИСЬ

Пролетарии всех стран,
соединяйтесь!

Бланк „А“ ЧЛЕНОВ РОССИЙСКОЙ КОММУН. ПАРТИИ (Б-ов).
№ 1922 года.

1. Местонахождение ячейки: г-р Ильинский уезд Вязников губ. Владимирская
сел. Ильинский волость Вязников область Владимирская

2. Наименование предприятия (учрежд., воинск. часть), при котором организована ячейка

3. Наименование парторганизации, выдавшей билет Осмутинский Уком № 96554

4. Фамилия Гуданов 5. Имя и отчество Александр Иванович

6. Пол: Муж 7. Возраст: родился в 1884 году; число исполнившихся лет: 39 лет.

8. Разговорный язык Русский 9. На каких языках, кроме того, свободно говорите: нет.

10. а) Имеете ли какие-либо религиозные верования (убеждения?) (да, нет) какие именно: нет.

б) Если Вы неверующий, то с какого возраста: с 20 лет.

1. Число членов семьи при опрашиваемом (не включая его самого): иждивенцев: 6
работников: 0

2. Образование: а) грамотный ли (да, нет): да б) если учились или учитесь, то укажите:

Таблица I. Образовательный ценз.

на учебных заведениях (2-х кл. земское; 4-х кл. городское; проф.-техн. школа; вечерние курсы авто-дела; авиационные курсы; гимназия; университет; партшкола). Внешкольное образование отмечается словами „самоучка“, „домашнее“.	Сколько лет учились.	Окончили ли школу (да, нет, вышел из такого то класса, учусь).
13	14	15
<u>Домашнее учение</u>	<u>42</u>	

16. Если имеется желание учиться, то чему именно (грамоте, наукам, искусствам, ремеслам—каким именно): техн. образ.

Таблица II. Социальное и национальное происхождение.

Отношение к опрашиваемому.	Основная профессия или занятия, должность, зпн.	Положение в промысле (хозяин с наемными рабочими; хозяин-одиночка; наемный рабочий; лицо „свободной“ профессии; домовлад.; домашн. хозяйка).	Национальность.
17	18	19	20
Дед (с отцовск. стор.)	<u>Крестьян-прест.</u>	<u>Наемн.-ф. рабочий</u>	<u>Русск.</u>
Отец	<u>Земледелец</u>	<u>Наемн.-рабочий</u>	<u>Русск.</u>
Мать	<u>Домохозяйка</u>	<u>Домашнее хозяйство</u>	<u>Русская</u>

11. С какого возраста живете своим трудом: с 11 лет; по найму или в своем хозяйстве (подчеркните).

22. а) Основная профессия и специальность до 1917 года: Молотобоец
б) Сколько лет работали по этой профессии: Семь лет

23. Основной источник средств к существованию до 1914 года: заработок в 1914—1917 г. заработок

Таблица III. Рабочий и служебный стаж с 1917 г. до настоящего опроса.

Период работы.	МЕСТО РАБОТЫ				По найму, выборам, назначению.	Продолжительность работы.			
	Наименование предприятия, (учреждения, воинской части), где работал не менее 3-х месяцев и где работает в настоящий момент.	Город или губерния.	Род занятий.	С какого и по какому времени		Итого работы.			
						Месяц, год.	Месяц, год.	Лет.	Мес.
24	25	26	27	28	29	30	31	32	
	<u>Стрелков от Т.с.м.а.</u>	<u>Вятка</u>	<u>Канторский</u>	<u>по найму</u>	<u>дек. 1917.</u>	<u>февр. 1918.</u>			<u>3</u>
	<u>Тубинский Р.кп</u>	<u>Вятка</u>	<u>Канторский</u>	<u>по найму</u>	<u>с фев. 1918.</u>	<u>авг. 1918.</u>			<u>7</u>
	<u>Рашков Метал.</u>	<u>Иркутск</u>	<u>Канторский</u>	<u>назнач.</u>	<u>с 1922.</u>				

1	2	3	4	5	6	7	8	9	10	11	12	13	14	15	16	17	18	19	20	21
---	---	---	---	---	---	---	---	---	----	----	----	----	----	----	----	----	----	----	----	----

33. Последний месячный заработок (денежный): тариф. разр. _____, основная ставка: _____ руб.; весь заработок _____ рублей.

Табл. IV. Партийный стаж.

Табл. V. Революционный стаж.

Наименование партии и фракции.	Положение в организации („профессионал“, член парткома, секретарь парткома, организатор, агитатор, пропагандист, боевик, техник, рядовой член).	Место работы (город, губерния).	Время пребывания в партии.		
			Вступил (год, месяц).	Выбыл (год, месяц).	Общая продолжительность пребывания в партии (в годах и мес).
34	35	36	37	38	39
Р.П.П.	Рядовой	Вятка	1917	9/18	

Участие		Число
40		41
1. В стачках эконоич.		
2. „ „ „ политич.		
Итого		
3. В уличных политич. демонстрациях		
4. В студенческих движениях		
5. В подпольных кружках		
6. В нелегальных массовках и митингах		
7. В маевках		
8. В вооруженных восстаниях и партизанских выступлениях		
9. В партийных конференциях		
10. В партийных съездах		

42. Тюремный стаж: а) пробыл в тюрьме: нет лет, _____ месяцев; в администр. ссылке: нет лет, _____ мес.; на поселении: нет лет, _____ мес.; в полит. эмиграции: нет лет, _____ месяцев; число совершенных побегов: нет.

43. а) Какие газеты и журналы читали в 1921 году (назовите их): Известия правды, Бедн. колл.
 б) Регулярно, случайно, никогда: случайно
 в) Если никогда не читаете, то почему (нет газет, нет времени, нет интереса): читает
 г) Если читаете, то где (дома, на службе, в библиотеке, в читальне, на стенках): Везде

44. а) С какого времени Вы член профсоюза: с 1917 года.
 б) Принимаете ли участие в настоящее время в профработе (да, нет): да
 в) Если принимаете, то какое именно: инструктор издательского отдела

Табл. VI. Военный стаж в качестве военного служащего и политического комиссара.

В какой армии.	Род оружия и специальность (пехота, кавалерия, артиллерия, саперное, инженерное дело).	Высшее воинское звание и чин (рядовой, ротный).	Продолжительность службы.				Число случаев.					
			С какого и по какому времени.		Итого службы.		Участия.		Ранений.		Полученных военных грамот.	
			Мес. год.	Мес. год.	Лет.	Мес.	В перестр. и т. п.	В рукопаш. боях.	Огнестрел. оруж.	Холод. оруж.		
45	46	47	48	49	50	51	52	53	54	55	56	
1. В царской армии	<u>не был</u>											
2. В белой армии.	<u>не был</u>											
3. В зеленой армии	<u>не был</u>											
4. В красной армии.	<u>политком</u>	<u>политком</u>	<u>1918</u>	<u>1918</u>	<u>—</u>	<u>3</u>						

57. Если не были на военной службе, то проходили ли Всеобуч (да, нет): да

58. Когда демобилизованы: в январе месяц 1918 года.

59. а) Если Вы горожанин или рабочий, то сохраняете ли какие либо связи с деревней (да, нет): нет
 б) Какие именно (имею свое или совместно с другими лицами хозяйство—полевое, огородное, пасеку и т. п.): нет
 в) В чем выражается Ваше участие в этом хозяйстве (в личном труде, в денежной поддержке): нет

Примечания: Учленен в комитет Ставки Советского Союза 20 окт. 1922 за №147 Ставки Вятки 20 окт. 1922

Город Ижевск 30. Октяб. мес. 1922
 Подпись регистратора Степанов

Турком Г. В. 1909

110
18

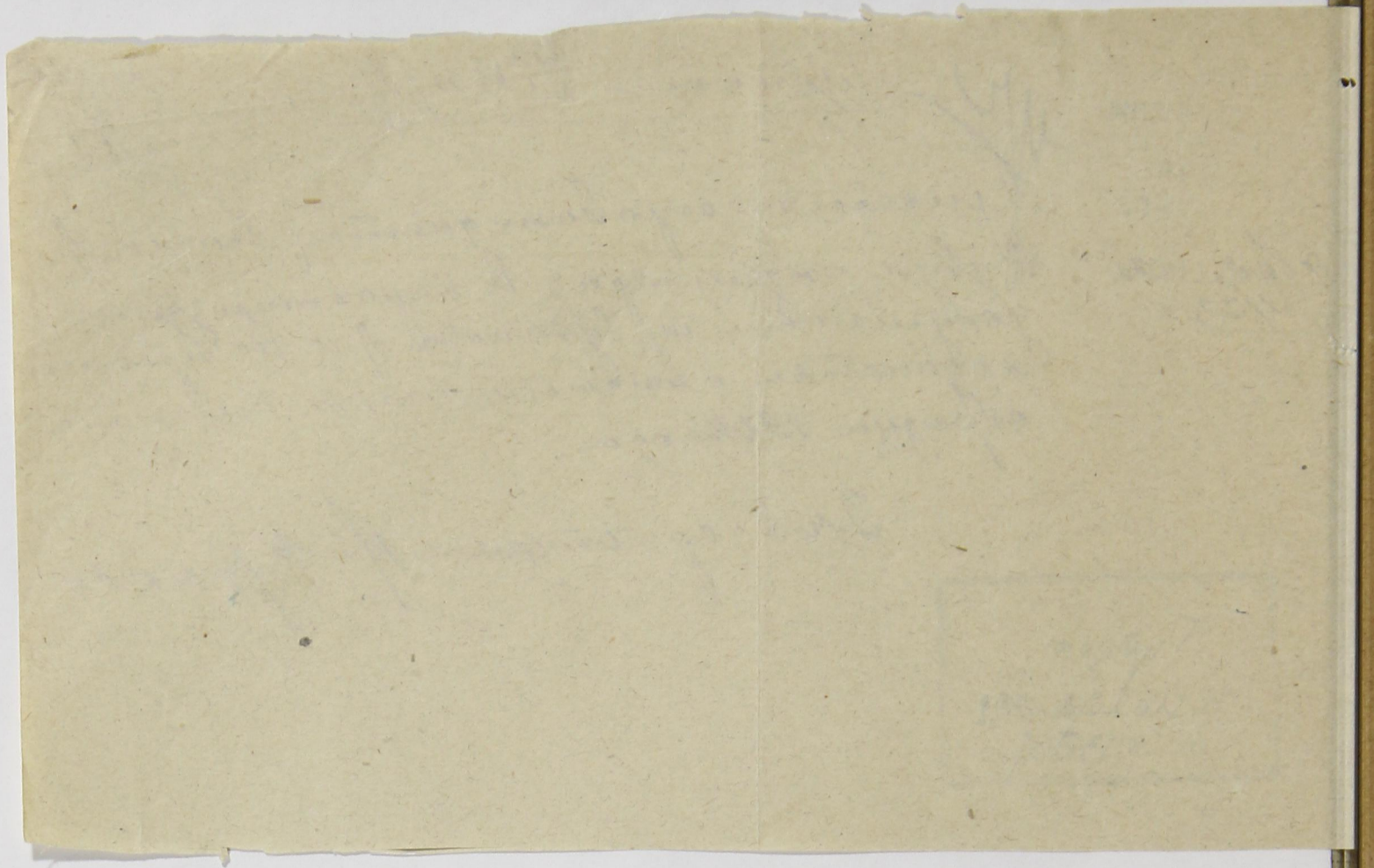
М

Дисциплинарное возмездие
в двух экземплярах и краткая записка
документы т/ Руданова А. И. на предмет
хозяйства о высылке парт. билета
образца 1931 года.

Зав. ср. отделе Н. Руданов

Турком
11 ноября 1909
Вх. № 13567

КАЯ
ПАРТИЯ
И
ЕТ.
20 21
р. вес
ОННЫЙ СТ
демонстра
ени
а
ввах и мн
ставках и
паввах
енувах
с; на посе
дн. Ко
ара.
лучав.
вп.
Холод.
оруж.
55
Получе
военны
град
56



А Д Р Е С.

Председателю Кировского Волисполкома РУДАКОВУ АЛЕКСАНДРУ ИВАНОВИЧУ, приподнесенный от имени Вологодского съезда советов и содействующей по службе уезжающему в г. Вятку согласно телеграфного вызова от 23 декабря 1921 г.

Глубокоуважаемый Александр Иванович за два месяца вашей работы на должности предисполкома мы успели близко сойтись с вами, понять и оценить друг друга. С Вашим именем за этот короткий период времени у многих связаны самые светлые моменты их жизни, но они вечно будут помнить эту светлую полную беззаветной преданности своему делу, личности, для всех нас в переживаемое трудное не бывалое историческое время, Ваш отъезд из Кирса - печальная невозвратная утрата, Ваше имя всегда будет для нас путеводной звездой и Кировский Исполком в лице Васем потерял выдающегося администратора - практика. Вы, Александр Иванович были для нас не администратором в общепринятом смысле этого слова, а старшим разумным руководителем и товарищем, но не только со товарищи по службе уважали Ваше имя за безукоризненную общественную деятельность, но главным образом учащие школ, рабочие и крестьяне. Выступая со своими сообщениями и разъяснениями на всех местных собраниях и собраниях в разрешении бурных и спорных вопросов не отменяемому от Вас умению и знанию сути дела, Вы всегда давали те или иные и другие толковые удовлетворительные ответы, этим самым постепенно, усикаивали и превращали в скромных участников собрания.

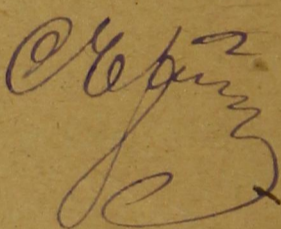
Много раз показывали на личном примере, что с гражданами всегда можно было поговорить, столкнуться стоит лишь подойти к нему по человечески, а не по начальски, как отлично умели делать Вы Александр Иванович. В заключение достаточно отметить крупнейшие черты: Беззаветная любовь к делу народного образования, душевная простота, отсутствие гордости, самохвальства, чем каждый из нас далеко не отличались и не отличается знание дела и умения подходить ко всем окружающим Вас людям, а в особенности к учащим и трудящимся. Хорошая память, которую Вы оставите после себя не умрет в сердцах наших и не какие попытки

людей ослабить эту память о вас и не достигнуть цели.

Глубоко сожалеея Вам короткое пребывание в нашей среде, позвольте запечатлеть о Вас самую добрую память и выразить за все сделанную Вами полезную работу "ТОВАРИЩЕСКОЕ СПАСИБО" с пожеланием в будущем плодотворной работы нашей общественной деятельности со свойственной Вам энергией и твердой верой в торжество и победу идей будущего общего мирового социального У-ва.

Правильность копии Кировский Исполком
свидетельствует Предисполкома /подпись/.

секретарь /подпись/

С подлинным верно: 

КИРСИНСКАЯ ЯЧЕЙКА
Слободской Организации
РОССИЙСКОЙ
коммунистической партии
(БОЛЬШЕВИКОВ).

Копия:

30
112

У Д О С Т О В Е Р Е Н И Е .

27 Августа 1922 г.
№ 87.

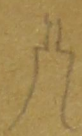
Омутнинского уезда.

Дано сие Т. РУДАКОВУ Александру Ивановичу за время работы его с Января 1921г. по 1-е Сентября 1922г. в Кирсинской заводской организации членом Р.К.П.В. на постах: Политкома по лесозаготовкам, лесосплаву, чрезвычайным по тушению лесных пожаров, преподавателем политграмоты в школе 11-й ступени, заведывающим политического кружка в Рабочем Клубе, Председателем Исполкома, Правления Епо, Уполномоченным Уисполкома, Укома Р.К.П.В. по реализации семматериала через Губисполком из Владимирской губернии, Уполномоченным по предналегу, От. Секретарем К-ты Р.К.П.В. Кирса, в разных контрольных и других комиссиях и т.п.; работу в здешней организации Т. Рудаков оставил в силу перемены места работы с поездкой его на Урал, что и удостоверяется.

/И.П./ От. Секретарь: /подпись/.

С подлинным верно Делопр. производитель:

1877



У А. О. Т. В. Р. Е. Н. Л.

ВЕРХНЕУСЛЕНСКОЕ
ОБЩЕСТВО
ПЕЧАТНИКОВ
(ВЕРХНЕУСЛЕНСКОЕ)
НА АРХИВНОМ ПУТИ
В 1877 Г.
ВЕРХНЕУСЛЕНСКОЕ

ВЕРХНЕУСЛЕНСКОЕ
ОБЩЕСТВО
ПЕЧАТНИКОВ
(ВЕРХНЕУСЛЕНСКОЕ)
НА АРХИВНОМ ПУТИ
В 1877 Г.
ВЕРХНЕУСЛЕНСКОЕ

О. Г. Герасимов

С ПЕЧАТНИКА

Р. С. 6.
ВЯ.
ОБЩЕСТВО
ПЕЧАТНИКОВ
И КНИЖ.
ПРЕДЛ.
В 1877
Г.
ВЕРХНЕУСЛЕНСКОЕ

С п

Р.С.Ф.С.Р.

Копия.

31
113

ВЯТСКИЙ
Городской Совет
Рабочих и красно-ар-
мейских депутатов.
ПРЕЗИДИУМ.
4 Января 1921г.
№ 271.
гор. ВЯТКА.

С П Р А В К А

Дана сия справка т. РУДАЛОВУ Александру Ива-
новичу, в том, что он занимал следующие должно-
сти в период пребывания его в г. Вятке: Члена
Вятского Городского Совета Рабочих и Красноар-
мейских Депутатов 5-го и 6-го Состава, и Секре-
тарем Президиума и Исполкома его, Криконсуль-
том этого-же Совета по 29 Января 1921г. ранее же,
с Декабря м-да 1917г. в должностях: Членом Секре-
тарем Президиума Вятского Губкома Р.К.П.В. тоже и
Районного Комитета, Секретарем Военного Совета
по обороне Вятского Района, тов. Председателя Вят-
ского Гублескома, тов. Председателя Коллегии по
Ликвидации Банков и Чиселых Строительных Управ-
лений, Ватальонным Политическим Комиссаром, Сек-
ретарем Президиума Вятского Губсовнархоза, Заве-
дывающим Контрольно-Распределительным Отделом,
Председателем Дисциплинарно-Товарищеского суда
Вятского Губсоюза металлистов, членом такого-же
суда Советслужащих и в разных партийных и реви-
зионных Комиссиях.

ПРЕДСЕДАТЕЛЬ СОВЕТА: /подпись/.

/М.П./

СЕКРЕТАРЬ: /подпись/.

С подлинным верно Делопроезводитель:

1871

ВЕРХНЕ-УФАНСКИЙ
УЕЗД
УПРАВЛЕНИЕ
ПО ДЕЛАМ
ПОДВОДНОГО
ЛОДНОГО
КОРПУСА
И
ОСОБЫМ
ДЕЛАМ

С П. П. П.

ВЕРХНЕ-УФАНСКИЙ
УЕЗД
УПРАВЛЕНИЕ
ПО ДЕЛАМ
ПОДВОДНОГО
ЛОДНОГО
КОРПУСА
И
ОСОБЫМ
ДЕЛАМ

ИЗВЕЩЕНИЕ

О...

С П. П. П.

тисский
Климент
Климент
Климент

В Мадондинский Уездный
Комитет Р.К.П. / С.

180 руб
114 32

Большевиков.
г. Вятка.
Индор 1922.
А 2147.

На телеграмму Вашу от 12 октября с/г. за А 1327.
Олутинский Уездный Комитет Р.К.П. сообщает, что
т. Рудаков Александр Иванович проложил доро-
жную сеть по нашей организации, но на
последнюю партию билетов не получен т-к пере-
писной бланк на т. Рудакова от нас не отпра-
влен в Цек партии.

Во известном нам галькейской переписки Олутин-
ский Уездный Комитет имеет более целесообразности
ввиду записать на т. Рудакова отечественной
партии и затребовать через Мадондинский
партийный билет.

Зам. отв. секрет. Укома / подма /
Зав. упр. сект. / / подма

С подлинной верно: Серебряный —

Blank lined paper with faint handwriting, possibly a list or notes, partially obscured by a fold.

1	2
Ц. К. Р.	
СТАТИСТИЧЕСКИ	
Блан	
№	
1.	Местоа
2.	Наимено
3.	Наимено
4.	Фамилия
5.	Пол: <u>М</u>
6.	Разговора
7.	Имеет
8.	Если
9.	Число
10.	Образова
Или требуется	
11.	Если имеет
Существование и	
васмому	
17	
1.	Дед (с отноше
2.	Отец . . .
3.	Мать . . .
4.	С какого в
5.	а) Основна
6.	Сколько
7.	Основной в
Та	
Средн	Наим
восты.	восты.
24	3-х
а	а
б	б
в	в
г	г
д	д
е	е
ж	ж
з	з
и	и
к	к
л	л
м	м
н	н
о	о
п	п
р	р
с	с
т	т
у	у
ф	ф
х	х
ц	ц
ч	ч
ш	ш
щ	щ
ъ	ъ
ы	ы
э	э
ю	ю
я	я