

92 68

1 2 3 4 5 6 7 8 9 10 11 12 13 14 15 16 17 18 19 20 21 22

Ц. К. Р. К. П. СТАТИСТИЧЕСКИЙ ОТДЕЛ. **ВСЕРОССИЙСКАЯ ПЕРЕПИСЬ** Пролетарии всех стран, соединитесь!

Бланк „А“ ЧЛЕНОВ РОССИЙСКОЙ КОММУН. ПАРТИИ (Б-ов). 1922 года.

1. Местонахождение ячейки: г. Камышов уезд Камышов губ. Вятская

2. Наименование предприятия (учрежд., воинск. часть), при котором организована ячейка при уездной

3. Наименование парторганизации, выдавшей билет Камышовской 592369.

4. Фамилия Ракуловцев 5. Имя и отчество Михаил Нитрофранович

6. Пол: муж. 7. Возраст: родился в 1893 году; число исполнившихся лет: 28 лет.

8. Разговорный язык Русский 9. На каких языках, кроме того, свободно говорите: нет

10. а) Имеете ли какие-либо религиозные верования (убеждения?) (да, нет) какие именно: нет

б) Если Вы верующий, то с какого возраста: с 18 лет.

11. Число членов семьи при опрашиваемом (не включая его самого): иждивенцев: 0 работников: 0

12. Образование: а) грамотный ли (да, нет): Да б) если учились или учитесь, то укажите: Сельское училище

Таблица I. Образовательный ценз.

Тип учебных заведений (2-х кл. земское; 4-х кл. городское; проф.-техн. школа; вечерние курсы авто-дела; авиационные курсы; гимназия; университет; партшкола). Внешкольное образование отмечается словами „самоучка“, „домашнее“.	Сколько лет учились	Окончили ли школу (да, нет, вышел из такого то класса, учусь).
13	14	15
<u>Одноклассное сельское училище</u>	<u>3</u>	<u>окончил</u>

16. Если имеется желание учиться, то чему именно (грамоте, наукам, искусствам, ремеслам—каким именно):

Таблица II. Социальное и национальное происхождение.

Отношение к опрашиваемому.	Основная профессия или занятия, должность, чин.	Положение в промысле (хозяин с наемными рабочими; хозяин-одиночка; наемный рабочий; либо „свободной“ профессии; домовлад.; домашн. хозяйка).	Национальность.
17	18	19	20
1. Дед (с отцовск. стор.)	<u>Хлебопашец</u>	<u>Хозяин - одиночка</u>	<u>Русский</u>
2. Отец	<u>Хлебопашец</u>	<u>Хозяин - одиночка</u>	<u>Русский</u>
3. Мать	<u>Домашняя хозяйка</u>	<u>Домохозяйка</u>	<u>Русская</u>

21. С какого возраста живете своим трудом: с 13 лет; по найму или в своем хозяйстве (подчеркните).

22. а) Основная профессия и специальность до 1917 года: Хлебопашество

б) Сколько лет работали по этой профессии: 9 лет

23. Основной источник средств к существованию до 1914 года: свое хозяйство 1914—1917 г. Военная служба

Таблица III. Рабочий и служебный стаж с 1917 г. до настоящего опроса.

Период работы.	МЕСТО РАБОТЫ				Продолжительность работы.				
	Наименование предприятия, (учреждения, воинской части), где работал не менее 3-х месяцев и где работает в настоящий момент.	Город или губерния.	Род занятий.	По найму, выборал, назначенно.	С какого и по какое время		Итого работы.		
					Месяц, год.	Месяц, год.	Лет.	Мес.	
24	25	26	27	28	29	30	31	32	
а	<u>Куровский</u>	<u>Камышов</u>	<u>Завед. Земель. по</u>						
б	<u>Валиспалкан</u>	<u>Вский уезд</u>	<u>отделом</u>	<u>выборозу VII-IX-18.</u>				<u>3 м.</u>	
а	<u>Полит</u>	<u>Камышов</u>	<u>Пом.</u>		<u>по 8-20г.</u>	<u>по сме. время.</u>			
б	<u>Бюро</u>	<u>лов</u>	<u>уполномоч. наезд.</u>						

33. Последний месячный заработок (денежный): тарифн. разр. 6, основная ставка: 324.000 руб.; весь заработок 324.000 рублей.

Табл. IV. Партийный стаж.

Табл. V. Революционный стаж.

Наименование партии и фракции.	Положение в организации ("профессионал", член парткома, секретарь парткома, организатор, агитатор, пропагандист, боевик, техник, рядовой член).	Место работы (город, губерния).	Время пребывания в партии.		
			Вступил (год, месяц)	Выбыл (год, месяц)	Общая продолжительность пребывания в партии (в годах и мес.)
34	35	36	37	38	39
Р.К.П. (с. - о.б.)	Рядовой экон.	Катышов II-1918 год			3г - 11м

Участие.	Число случаев.
1. В стачках экономя.	
2. " " политич.	
Итого	
3. В уличных политич. демонстрациях	
4. В студенческих движениях	
5. В подпольных кружках	
6. В нелегальных массовках и митингах	
7. В масках	
8. В вооруженных восстаниях и партизанских выступлениях	
9. В партийных конференциях	
10. В партийных съездах	

42. Тюремный стаж: а) пробыл в тюрьме: нет лет, нет месяцев; в администр. ссылке: нет лет, нет мес.; на поселении: нет лет, нет мес.; в полит. эмиграции: нет лет, нет месяцев; число совершенных побегов: нет

43. а) Какие газеты и журналы читали в 1921 году (назовите их): Ур. рабочий, Известие, Правда и др.
 б) Регулярно, случайно, никогда: случайно
 в) Если никогда не читаете, то почему (нет газет, нет времени, нет интереса): читает
 г) Если читаете, то где (дома, на службе, в библиотеке, в читальне, на стенах): дома и в библиотеке

44. а) С какого времени Вы член профсоюза: с 1921 года.
 б) Принимаете ли участие в настоящее время в профработе (да, нет): нет
 в) Если принимаете, то какое именно: нет

Табл. VI. Военный стаж в качестве военного служащего и политического комиссара.

В какой армии.	Род оружия и специальность (пехота, кавалерия, артиллерия, саперное, инженерное дело)	Высшее воинское звание и чин (рядовой, ротный).	Продолжительность службы.				Число случаев.				
			С какого и по какому времени.		Итого службы.		Участия.		Ранений.		Полученные военные ордена и медали.
			Мес. год.	Мес. год.	Лет.	Мес.	В пе-рестр. в т. п.	В ру-кованш. боях.	Огне-стрел. оруж.	Холод. оруж.	
45	46	47	48	49	50	51	52	53	54	55	56
1. В царской армии	Пехота	Ст. унч. офиц.	XI-14	XI-17	3		10	нет	1	нет	нет
2. В белой армии.											
3. В зеленой армии											
4. В красной армии.	Кавалерия	Каттикарус	XI-1918	X-20	3г.	4м.	20	нет	нет	нет	нет

57. Если не были на военной службе, то проходили ли Всевобуч (да, нет): да

58. Когда демобилизованы: нет месяц 19 — года.

59. а) Если Вы горожанин или рабочий, то сохраняете ли какие либо связи с деревней (да, нет): Да
 б) Какие именно (имею свое или совместно с другими лицами хозяйство—полевое, огородное, пасеку и т. п.): Да
 в) В чем выражается Ваше участие в этом хозяйстве (в личном труде, в денежной поддержке): никакой

Примечания: Как интерферируемый из Германии был направлен в Катышовский Рядвоенкомат, последним откомандирован в Томск.
 Город: Катышов "27" января мес. 1922

Подпись регистратора Н. Мавгуева

С подлинным верно:

Идентиф. бил. № 542 313
Идентиф. карт. №
Выдан 1921 г.

Форма № 3.
„Пролетарии всех стран соединяйтесь!“
Российская Ком. партия (большев.).
Л И Ч Н А Я

Красноармейская
организация

Регистрационная карточка.

Название организации, выдавшей билет Красноармейский Красногвардейский

Имя Фамилия Отчество Михайлов Александр Александрович

Дата рождения 1893. 4 Родной язык русский

Текущее социальное положение рабочий

Специальность знает Разнорабочий

Образование Высшее в старшей и Красной армии

На каких языках говорит русский

Какие местности России знает хорошо Тверь, Вятку и

Белый Царский

Был ли за границей и где в Германии в Красной армии

Семейное положение, число членов семьи на издвении

Дата вступления в партию 25 Октября 1918г.

Какой организацией принят Вспомогательная организация

Подвергался ли репрессиям за партийную работу, когда, каким

Состоял ли в других партиях, каких, когда где Нет

Основания зачисления в партию Военная служба в

Красноармейской Красной армии Ф.В.П.

На каких профсоюзах состоял до выдачи билета Нет

Краткие сведения о револ. деятельности до выдачи билета: в Красной армии, профсоюзах, на

военной работе, кооперативах, советской работе и проч.

Работал в армии

Секретарь

20. Передвижения и командировки.

Название организ.	Название организ.	Название организ.	Название организ.
Куда выбыл	Куда выбыл	Куда выбыл	Куда выбыл
Цель поездки	Цель поездки	Цель поездки	Цель поездки
Время отъезда 19—2 г.	Время отъезда 19—2 г.	Время отъезда 19—2 г.	Время отъезда 19—2 г.
Секретарь	Секретарь	Секретарь	Секретарь
Название организ.	Название организ.	Название организ.	Название организ.
Время приезда 19—2 г.	Время приезда 19—2 г.	Время приезда 19—2 г.	Время приезда 19—2 г.
Секретарь	Секретарь	Секретарь	Секретарь
Название организ.	Название организ.	Название организ.	Название организ.
Куда выбыл	Куда выбыл	Куда выбыл	Куда выбыл
Цель поездки	Цель поездки	Цель поездки	Цель поездки
Время отъезда 19—2 г.	Время отъезда 19—2 г.	Время отъезда 19—2 г.	Время отъезда 19—2 г.
Секретарь	Секретарь	Секретарь	Секретарь
Название организ.	Название организ.	Название организ.	Название организ.
Время приезда 19—2 г.	Время приезда 19—2 г.	Время приезда 19—2 г.	Время приезда 19—2 г.
Секретарь	Секретарь	Секретарь	Секретарь

Учен. билет: А
№ 592369. 26

Опросный лист.

1. Фамилия, имя отчество. *Вакуловцев Михаил Митрофанович*
2. Национальность, возраст. — *русский, 28 лет.*
3. Семейное положение. — *Женат. при мне одна жена*
4. Образование, профессия. *Сельской школе, Земледельц.*
5. Где в каких предприятиях работал в последние два года перед революцией и во время революции. *Служил в старой армии в 1^{ой} ст. пехот. полку*
6. Где работаете сейчас. *В Камышлов. Уездном Земельно-Бюро*
7. Ваш месячный заработок. *зарабатываю 5800 рублей.*
8. Имеете ли не трудовые доходы. *Ничего*
9. Состояли ли в других политических партиях, в каких, где, какую выполняли работу. *Несостояли.*
10. Почему перешли или переходите в Р. К. П.
11. С какого времени состоите в партии коммунистов или организация сочувствующих. *Состояю в партии Р.К. с 19 июля 1925 года*
12. Работали ли в партии большевиков или кружках до революции, когда и где. *Не работал.*
13. В каких партийных организациях работали и какую работу выполняли со дня революции. *работ. в 1924 г. в Курьевской школе. Орг. помощи бедноте. А позднее в Красной армии.*
14. Не были ли исключены из партии, когда за что. *Нет.*

15. Когда вновь были приняты в партию

16. Когда и в каких советских организациях работали.

В 1948 году в Куровском в
Металком

17. Какие занимали посты.

Заведующая Земельным отделом

18. Состояли-ли в профессиональных союзах, каких именно, какую работу там выполняли.

Исполнитель.

19. Какую работу может выполнять сейчас; партийную, советскую, в профессиональн. движении.

Советскую и Новоросс
от партийного

20. Каким репрессиям старого режима подвергались, когда, где по каким статьям и пр.

Неподвергались

21. Где находились в период занятия Урала и Сибири белогвардейцами.

В Красной Армии в 56^м №
Кавалерийской полка

22. Если остались в местностях, занятых белогвардейцами, то почему.

23. Где служили в это время.

24. Какую политическую работу вели за это время и где, кто может подтвердить.

25. Подвергались-ли за время колчаковщины преследованиям, где и каким именно.

26. Если были арестованы, какие обвинения предъявлялись.

27. Когда и почему были освобождены.

28. Служили-ли в старой армии, в каких частях, на каких должностях.

Служил в 1^м Сибирском Кав
и в 1^м Сибирском Кавалерийском полку

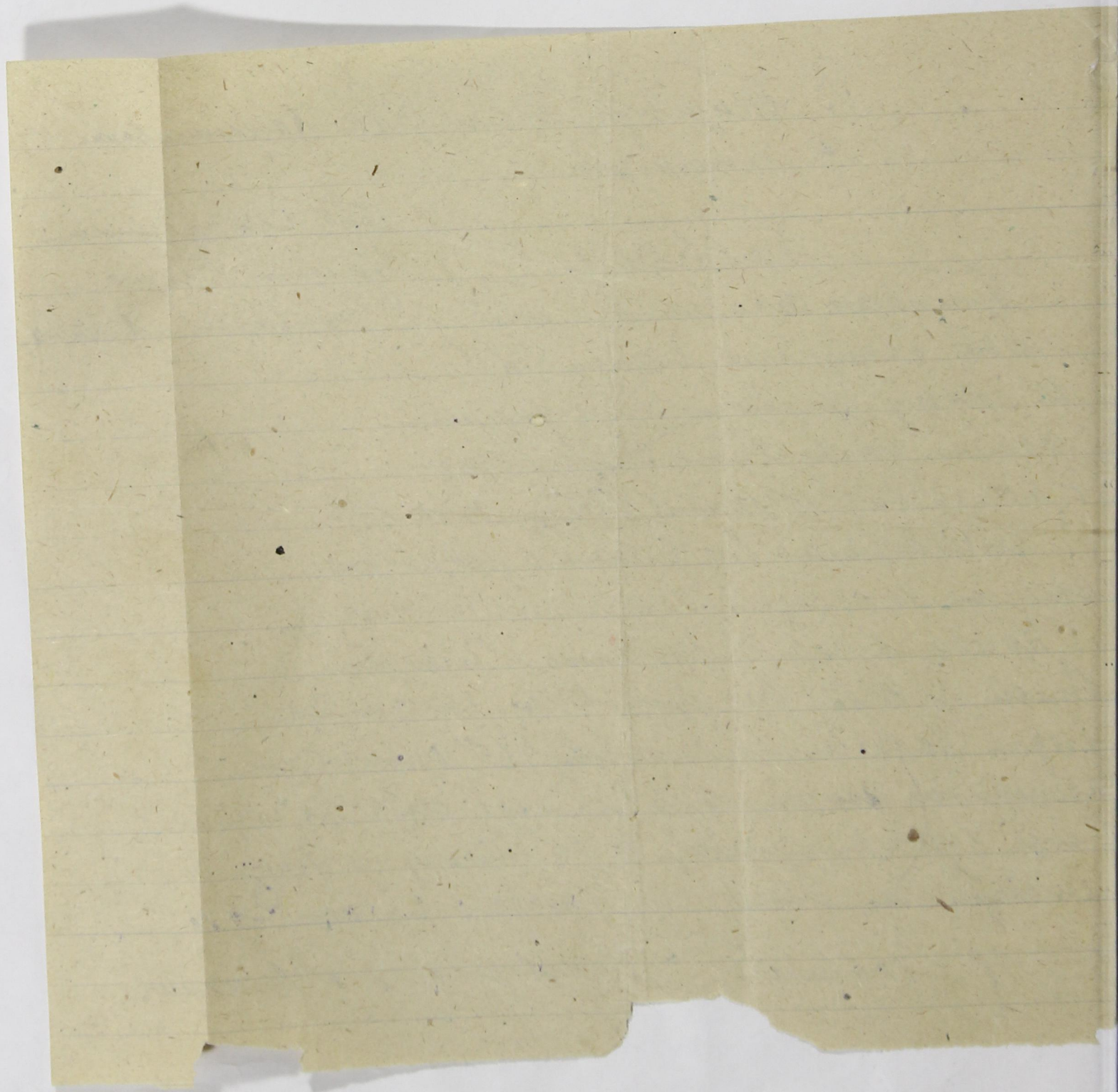
97
В Президиум Армии Г.К.В. Вашему Высочайшему
Удостоверению.

Защита.

Сир. Софроний
Григорьев
Павелович Мухоморов

Прилагаю присии. впроем
Моему удостоверению вменам Г.К.В.
и прошу Президиум Высочайшим
Армии утвердить моему вменам.
Г.К.В. с 25-го февраля. Прошу так как.
Я действительный вменам. с указанным
временем но наложу на полковом впроем
Я попал в плен в Германии и вменам
русии за № 277. Сам уклонился. который вменам
судом. Неправильно вменам 56-го вменам
Кавалерии. Вменам, при вменам - все суда на суду
и еще не вменам, а по вменам и прошу за
решением вменам как вменам Г.К.В.

261-21 (Подпись) Павелович Мухоморов



9. Отношение к военной службе теперь. *Условно как кра-ец. временно при командиров. в уездных учреждениях*

10. Проходили-ли курс всеобщего военного обучения, где. *Проходили в Старой Гумне в Красной Армии*
11. Состояние вашего здоровья. *слабое*

12. Знаете-ли вы программу партии и с какими пунктами ее не согласны, почему. *невозможности знач и с некоторыми пунктами согласен*

13. Ваше отношение к гражданской войне. *Насторожено непримиримая борьба с капиталом. до полного разгрома*

Ваше отношение к мелкобуржуазным партиям (меньшевики, правые и левые эс-эры, анархисты). *Насторожено враждебно по отношению к тем социальным будущим производителям имущества против власти предвзятой*

Ваш взгляд на советскую власть (ее значение в период борьбы с капиталом, постоянная-ли это форма организации пролетариата или переходная). *мой взгляд великодушнее как на первую форму в мире утвердившей объединение коммунистической борьбы с капиталом. Формы все организации пролетариата должны быть переходные до полного осуществления коммунизма.*

Каковы по вашему мнению очередные задачи партийных организаций и советской власти. *Уничтожение всех врагов Р.С.Ф.С.Р. и высадка надежды на дог. разгрома а также борьба с бюрократизмом.*

Кто Вас может рекомендовать. *1) Петр Ким Павлович Васильев.*

Ваш точный адрес. *2) Ракуцкий Михаил Григорьевич. а. Кашинский. Уездное Поимен-Горо*

Подпись (фамилия, имя отчество)

Ракуцкий Михаил Григорьевич.

1924 года,

Инваря месяца *26* дня.

А.

Заключение рекомендующих.

1) *М. Я. Мерзляк* *маст. фабрикант*
Мин. чин. он вступил в партию в 1918 году. Инициативно
все время до сих пор в рядах Красной армии и др.
 подпись *М. Я. Мерзляк* п. стаж.
 п. билет № *592 196* организации, адрес *г. Москва, ул. Мясницкая, д. 10*

2) *Василий Иванович Рыкунов* *сотрудник Р.К.*
в 1918 году и до переезда из него перешел в зем. ма.
 подпись *Матвей И. Рыкунов* п. стаж. *3 10 марта 1918*
 п. билет № *590 171* организации, адрес *Косминовской*

Б.

(1-а) заключение комитета:

19 *25* г. *Февраль* месяца *—* дня *Пораскопировано Анкетой и перепроверено, а посылку, Сестрорецк К-та Крепостной (прот. № 11.)*
 Председатель *М. Я. Мерзляк*
 Секретарь *С. С. Сорокин*

в) Постановление общего собрания.

19 *21* г. *Январь* месяца *27* дня *Косминовская. Уезд. Зем. ма. (прот. № 14.)*
 Председатель *Грейк И. И.*

М. П. Секретарь

Выдана канд. квит. № _____ подпись _____

2-а) Заключение комитета:

19 *21* г. *Февраль* месяца *18* дня *Утверждено мем. (прот. № 7.)*
 Председатель _____
 Секретарь *И. И. Грейк*

в) Постановление общего собрания:

19 *21* г. *Январь* месяца *27* дня *Косминовская. Уезд. Зем. ма. (прот. № 14.)*
 Председатель *Грейк И. И.*

М. П. Секретарь

Выдан парт. билет № _____ подпись _____

Выбыл из организации (куда, когда, по какому случаю) _____

Основание: Постановление комитета от _____ за № _____ (прот. № _____)

выдан документ _____

Секретарь к-та

19 *21* года _____ мес. _____ дни.

ВСЕРОССИЙСКАЯ ПЕРЕПИСЬ

Пролетарии всех стран, соединяйтесь!

Бланк "А" ЧЛЕНОВ РОССИЙСКОЙ КОММУН. ПАРТИИ (Б-ОВ).
№ 1922 года.

1. Местонахождение ячейки: г.о. Камышилов уезд Камышиловск. губ. Екатеринбург
 2. Наименование предприятия (учрежд., воинск. часть), при котором организована ячейка При Железнодорожной
Городской милиции
 3. Наименование парторганизации, выдавшей билет Камышиловской № 592.369.
 4. Фамилия Сакунбцев 5. Имя и отчество Михаил Митрофанович
 6. Пол: муж. 7. Возраст: родился в 1893 году; число исполнившихся лет: 28 лет.
 8. Разговорный язык: Русский 9. На каких языках, кроме того, свободно говорите: нет
 а) Имеете ли какие-либо религиозные верования (убеждения?) (да, нет) какие именно: нет
 б) Если Вы верующий, то с какого возраста: с 18 лет.

1. Число членов семьи при спрашиваемом (не включая его самого): вживенцев: 0
 работников: 0
 2. Образование: а) грамотный ли (да, нет): Да б) если учились или учитесь, то укажите: Сельское училище

Таблица I. Образовательный ценз.

Вид учебных заведений (2-х кл. земское; 4-х кл. городское; проф.-техн. школа; вечерние курсы авто-дела; арматурные курсы; гимназия; университет; партшкола). Внешкольное образование отмечается словами "самучка", "домашнее".	Сколько лет учились.	Окончили ли школу (да, нет, вышел из такого то класса, учусь).	
		13	14
<u>Одноклассное сельское училище</u>	<u>3</u>		<u>окончил</u>

Если хотите желание учиться, то чему именно (грамоте, наукам, искусствам, ремеслам—каким именно):

Таблица II. Социальное и национальное происхождение.

Отношение к опрашиваемому.	Основная профессия или занятия, должность, чин.	Положение в промысле (хозяин с наемными рабочими; хозяин-одиночка; наемный рабочий; лицо "свободной" профессии; домовлад.; домашн. хозяйка).	Национальность.
17	18	19	20
Дед (с отповск стор.)	<u>Хлебопашец</u>	<u>Хозяин - одиночка</u>	<u>Русский</u>
Отец	<u>Хлебопашец</u>	<u>Хозяин - одиночка</u>	<u>Русский</u>
Мать	<u>Домашн. хозяйка</u>	<u>Домохозяйка</u>	<u>Русская</u>

С какого возраста живете своим трудом: с 13 лет; по найму или в своем хозяйстве (подчеркните).
 а) Основная профессия и специальность до 1917 года: Хлебопашество
 б) Сколько лет работали по этой профессии: 3 лет

Основной источник средств к существованию до 1914 года: свое хозяйство в 1914—1917 г. военная служба

Таблица III. Рабочий и служебный стаж с 1917 г. до настоящего опроса.

Продол-ность.	МЕСТО РАБОТЫ.				Продолжительность работы.			
	Наименование предприятия, (учреждения, воинской части), где работал не менее 3-х месяцев и где работает в настоящий момент.	Город или губерния.	Род занятий.	По найму, вынужден, назначению.	С какого и по какому времени		Итого ра-боты.	
					Месяц, год.	Месяц, год.	Лет.	Мес.
24	25	26	27	28	29	30	31	32
	<u>Куровский Волжско-Камский</u>	<u>Камышилов</u>	<u>Зав. Земель по вековой уз. пом. отгу. выдору VII-18 X-18</u>					<u>3 м.</u>
	<u>Полит Бюро</u>	<u>Камышилов</u>	<u>Пом. по уполномочен. наезд.</u>					<u>по сие время</u>

33. Последний месячный заработок (денежный): тарифн. разр. 6, основная ставка: 324.000 руб.; весь заработок 324.000 рублей.

Табл. IV. Партийный стаж.

Табл. V. Революционный стаж.

Наименование партии и фракции.	Положение в организации (профессионал, член парткома, секретарь парткома, агитатор, пропагандист, боевик, техник, явочной член).	Место работы (город, губерния).	Время пребывания в партии.		
			Вступил (год, месяц)	Выбыл (год, месяц)	Общая продолжительность пребывания в партии (в годах и мес.)
34	35	36	37	38	39
<u>Р.К.П.</u>	<u>Рядовой член</u>	<u>Камышилов</u>	<u>II-1918 год</u>		<u>32-11.18</u>

Участие.		Число случаев.
40		
1.	В стачках экономя.	
2.	" " политич.	
	Итого	
3.	В уличных политич. демонстрациях	
4.	В студенческих движениях	
5.	В подпольных кружках	
6.	В нелегальных массах и митингах	
7.	В массах	
8.	В вооруженных восстаниях и партизанских выступлениях	
9.	В партийных конференциях	
10.	В партийных съездах	

42. Тюремный стаж: а) пробыл в тюрьме: нет лет, нет месяцев; в администр. ссылке: нет лет, нет мес.; на поселении: нет лет, нет мес.; в полит. эмиграции: нет лет, нет месяцев; число совершенных побегов: нет

43. а) Какие газеты и журналы читали в 1921 году (назовите их): Ур. Рабоч. Известие, Правду и др.

б) Регулярно, случайно, никогда: случайно

в) Если никогда не читаете, то почему (нет газет, нет времени, нет интереса): читал

г) Если читаете, то где (дома, на службе, в библиотеке, в читальне, на стенках): дома и в библиотеке

44. а) С какого времени Вы член профсоюза: с 1921 года.

б) Принимаете ли участие в настоящее время в профработе (да, нет): нет

в) Если принимаете, то какое именно: нет

Табл. VI. Военный стаж в качестве военного служащего и политического комиссара.

В какой армии.	Род оружия и специальность (пехота, кавалерия, артиллерия, саперное, инженерное дело)	Высшее воинское звание и чин (рядовой, ротный).	Продолжительность службы.				Число случаев.					
			С какого и по какому времени.		Итого службы.		Участия.		Ранений.		Полученных военных наград.	
			Мес. год.	Мес. год.	Лет.	Мес.	В перестр. в т. п.	В рукопаш. боях.	Огнестрел. оруж.	Холод. оруж.		
45	46	47	48	49	50	51	52	53	54	55	56	
1. В царской армии	<u>Пехота</u>	<u>Ст. унтер-офиц.</u>	<u>XI-14</u>	<u>XI-17</u>	<u>3</u>	<u>-</u>	<u>10</u>	<u>нет</u>	<u>1</u>	<u>нет</u>	<u>нет</u>	<u>нет</u>
2. В белой армии			<u>нет</u>	<u>нет</u>	<u>3</u>	<u>01-01</u>	<u>-</u>	<u>-</u>	<u>-</u>	<u>-</u>	<u>-</u>	<u>-</u>
3. В зеленой армии	<u>нет</u>	<u>нет</u>	<u>нет</u>	<u>нет</u>	<u>нет</u>	<u>нет</u>	<u>нет</u>	<u>нет</u>	<u>нет</u>	<u>нет</u>	<u>нет</u>	<u>нет</u>
4. В красной армии	<u>Кавалерия</u>	<u>Капитан</u>	<u>VII-1918</u>	<u>X 29</u>	<u>22</u>	<u>4</u>	<u>01</u>	<u>20</u>	<u>нет</u>	<u>нет</u>	<u>нет</u>	<u>нет</u>

57. Если не были на военной службе, то проходили ли Всевожуч (да, нет): Да

58. Когда демобилизованы: нет месяц 19__ года.

59. а) Если Вы горожанин или рабочий, то сохраняете ли какие либо связи с деревней (да, нет): Да

б) Какие именно (имею свое или совместно с другими лицами хозяйство—полевое, огородное, пасеку и т. д.): Да

в) В чем выражается Ваше участие в этом хозяйстве (в личном труде, в денежной поддержке): никако

Примечания: Как интернированный из Германии был направлен Камышовский Уздвоенканал, последним откомандир. в Палки

Город: Камышилов

Подпись регистратора: Н. Мавдыева

С подлинным верно:

Год и месяц	Выполняемая работа по постоянной в времени должности	Исполнение партийных обязанностей (субботники, собрания, митинги и т. п.)	Месяч. зарабо- ток	Членский взнос	
				Руб.	К.
1921.					
Январь.					
Февраль.	сотрудн полит бюро	обязанств нет	5800	174	
Март.	тоже	—	5800	174	
Апрель.	тоже	—	5800	174	
Май.	тоже	—	5800	174	
Июнь.	—	—	5800	174	
Июль.					
Август.					
Сентябрь.					
Октябрь.					
Ноябрь.	комбу	—	6300	189	
Декабрь.					

Налагаемые взыскания: