

181 178

Верее. Боевую Движку Г. К. В. (С) 184

От гражданина д-ра В. боеви
щелюнской волости Спасского
уезда и губернии
Тульская Кузьма Яковлевича

Заявление

Прошу Верее. Боевую Движку Г. К. В. (С)
принять меня в свои ряды так как я по-
нял, что Г. К. В. (С) является единой
защитницей всего Крестьянства и
прошу В. Боевую Движку рассмотреть
мое заявление и принять меня в не ве-
ликие ряды. Кляну и подписываюсь свое-
ручью.

К. Тюльников

Краткая биография моя.

Росинский, Сергей.

Красной армии начал служить с 1919 года с 6^{го} Октября по
15 ноября 1919 года Спасского уезда.

Красной Армии начал служить в 1919 году в
уезде Тульском, Новодевичья Армия Красноармейской

уезде Тульском, Новодевичья Армия Красноармейской

уезде Тульском, Новодевичья Армия Красноармейской

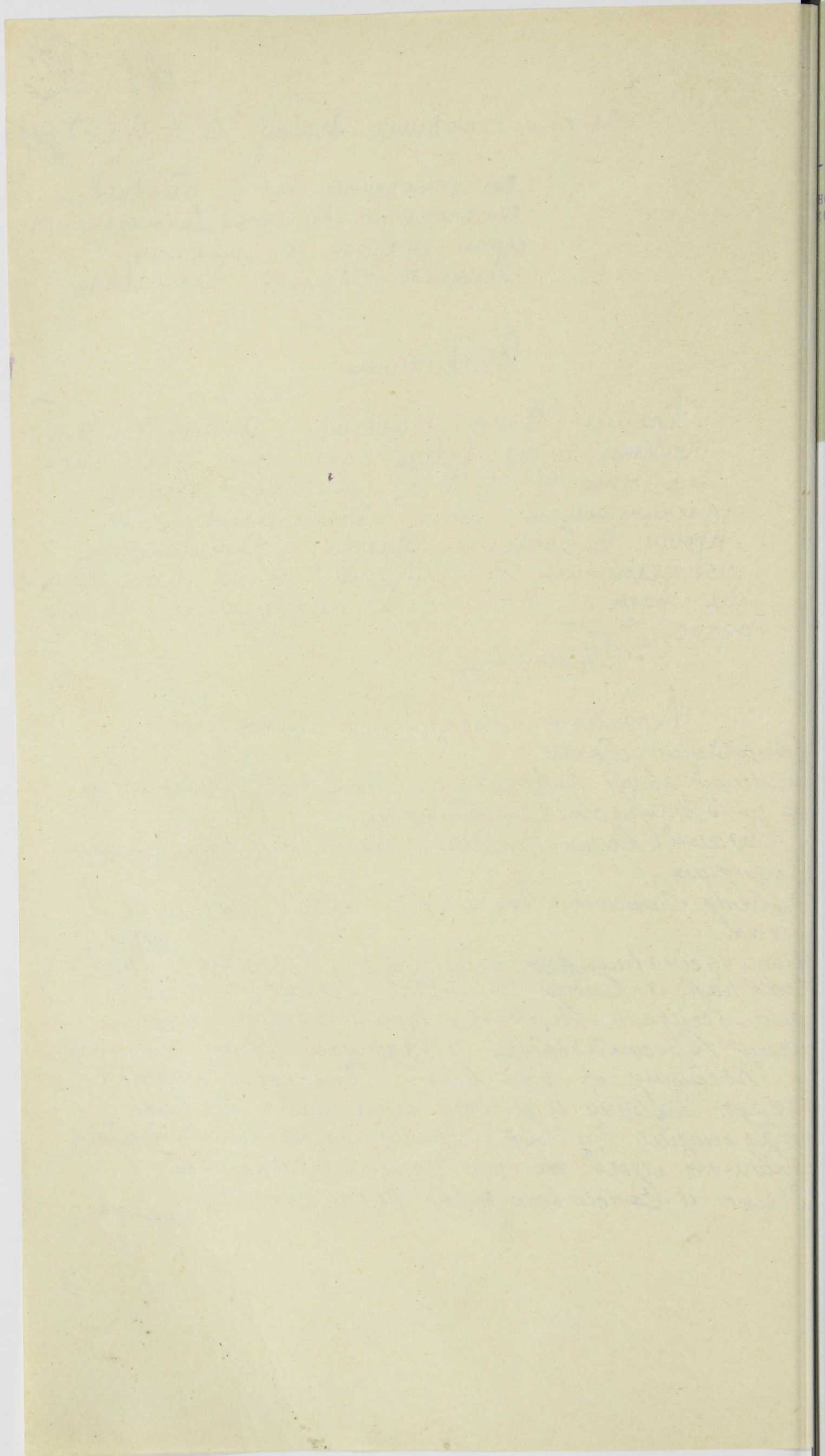
уезде Тульском, Новодевичья Армия Красноармейской

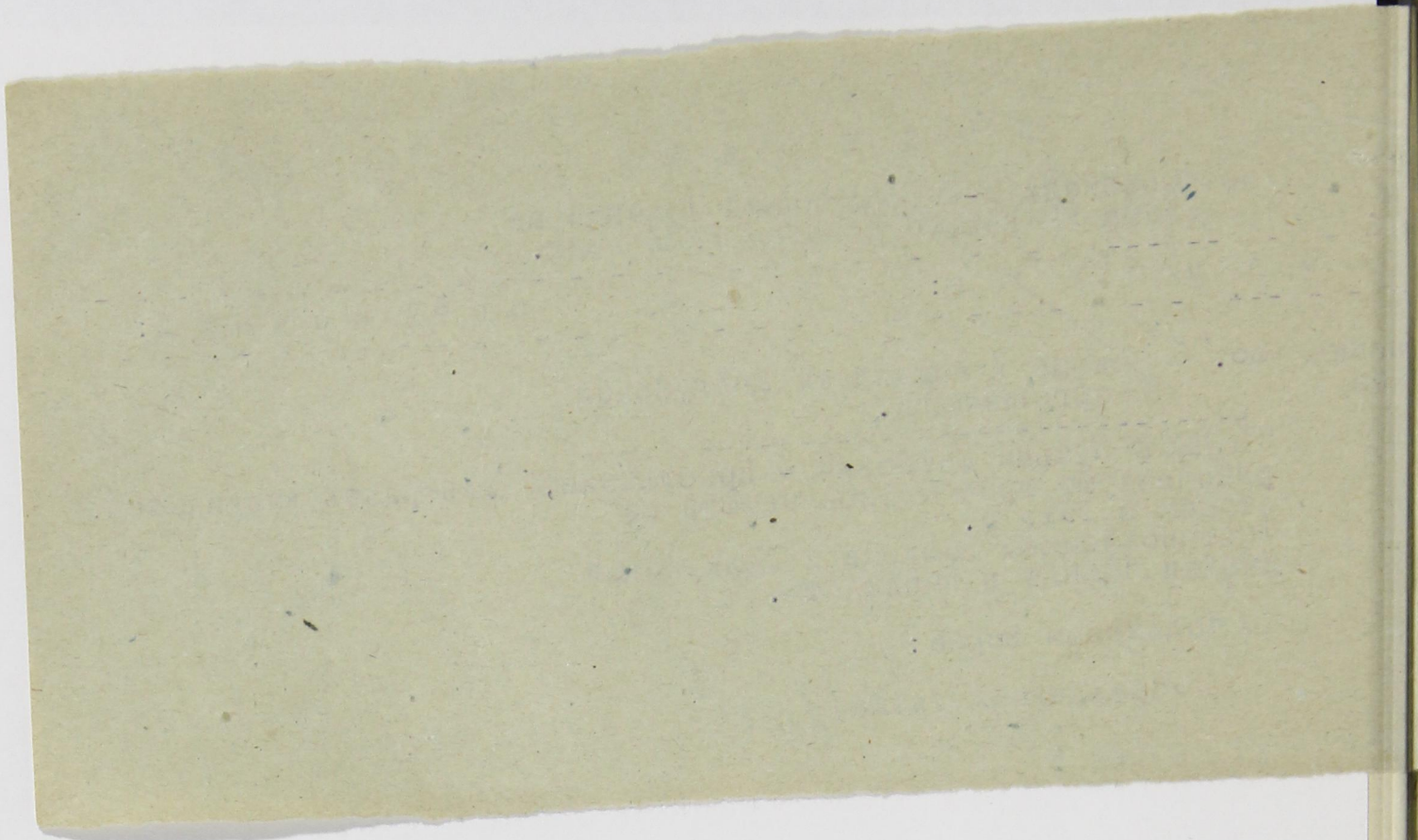
уезде Тульском, Новодевичья Армия Красноармейской

уезде Тульском, Новодевичья Армия Красноармейской

уезде Тульском, Новодевичья Армия Красноармейской

К. Тюльников





[Faint, illegible handwritten text visible on the right edge of the page, likely from an adjacent page.]

183 184

Выдана из Архангела за сегодн. членом ¹⁸⁶⁰
смысленно Волкова со товарищи 11/11 222 за № 52
присутствующим м.м. Кузнецким Н. Кордунов К.
Григор А. Семенов В. Мельников Г.

Слушавши

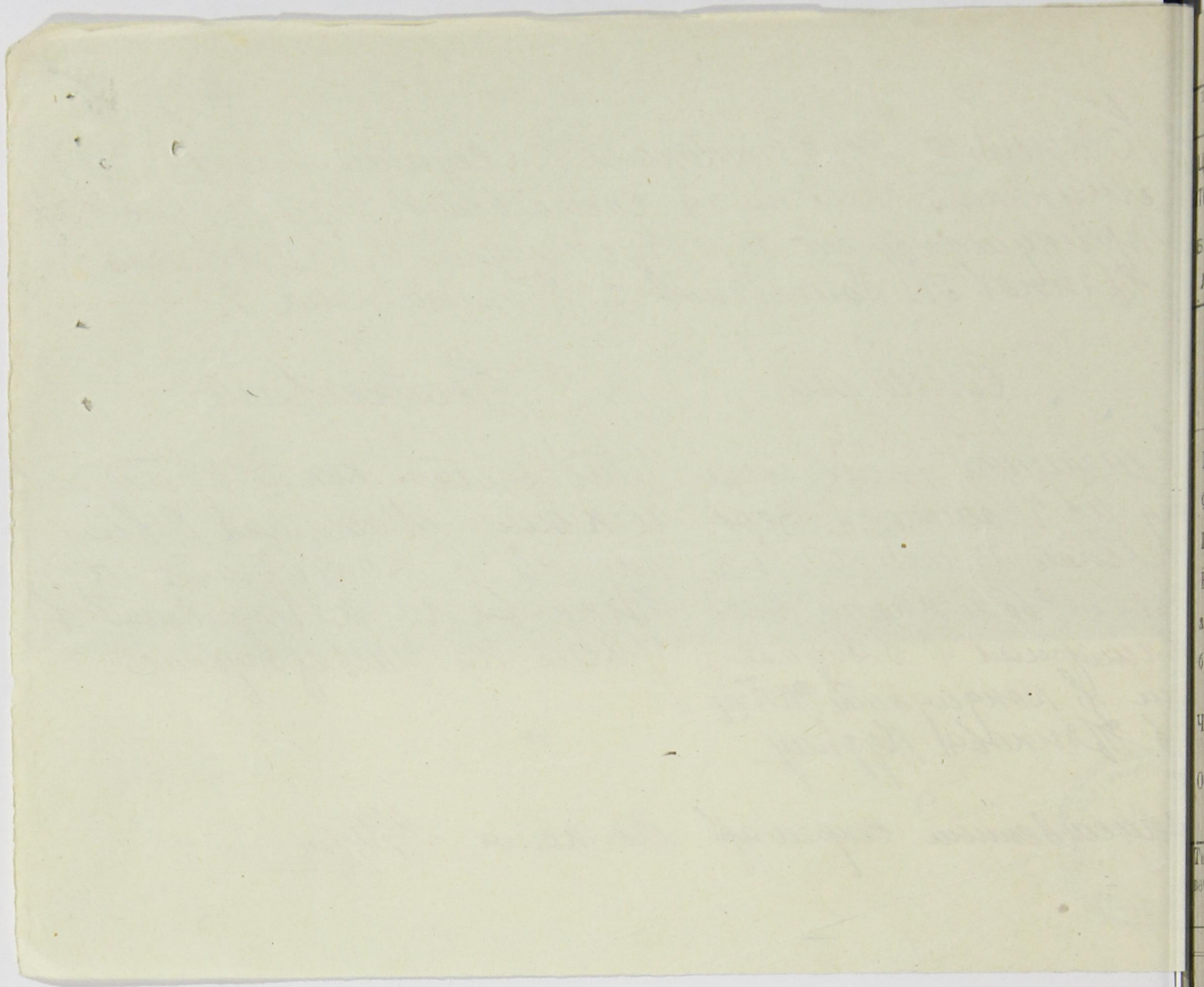
Господину

В упомянутых делах были
слушаны из Архангела Вер-
ховенской думы от 16/11
за № 66 и к нему все
материал о взыскан-
ии в конюшары Кн. Е.
Григор Кузнец.

уберечь. кн. Григор
и кн. материал о взы-
скании в конюшары Кн.
Григор К. на правах
указ на утверждение

исполнитель секретарь Волкова М. Куца





17

И. К. В.
ИСТИНА

Блан
№

Место
Наиме

Наиме
Фамилия

Пол:

Разгов
а) Имя
б) Есл

Число ч
Образов

Тип уче
вечерне
Вс

Если име

наше к
важному

17

1 (отцов

какого
Основн

Содерж

Наиме
всего
3-х мес

а

б

в

г

д

е

ж

33 Последний месячный заработок (денежный): тариф. разр. основная ставка
 весь заработок рублей.

Табл. IV. Партийный стаж.

Наименование партии и фракции.	Положение в организации („профессионал“, член парткома, секретарь парткома, организатор, агитатор, пропагандист, боевик, техник, рядовой член).	Место работы (город, губерния).	Время пребывания в партии.		
			Вступил (год, месяц).	Выбыл (год, месяц).	Общая продолжительность пребывания в партии (в годах и мес.)
34	35	36	37	38	39
	<i>Жуковской милиции</i>	<i>в. Дзержинск</i>	<i>1919</i>	<i>1922</i>	<i>найдено после Дзержинск</i>

Таб. V. Революционный стаж.

Участие	
40	
1.	В стачках эконолич.
2.	„ „ политич.
Итого ..	
3.	В уличных политич. демонстрациях
4.	В студенческих движениях
5.	В подпольных кружках
6.	В нелегальных массовках и митингах
7.	В маевках
8.	В вооруженных восстаниях и партизанск. выступлениях
9.	В партийных конференциях
10.	В партийных съездах

42. Тюремный стаж: а) пробыл в тюрьме: *0* лет, месяцев; в администр. ссылке: *0* лет, мес.; в ссылке: .. лет, мес.; в полт. эмиграции: .. лет, месяцев; число совершенных побегов: *0*

43. а) Какие газеты и журналы читали в 1921 году (назовите их):
 б) Регулярно, случайно, никогда:
 в) Если никогда не читаете, то почему (нет газет, нет времени, нет интереса) *Нет ни тех, ни времени*
 г) Если читаете, то где (дома, на службе, в библиотеке, в читальне, на стенках) *На службе*

44. а) С какого времени Вы член профсоюза: с 19 .. года.
 б) Принимаете ли участие в настоящее время в профработе (да, нет)
 в) Если принимаете, то какое именно:

Табл. VI. Военный стаж в качестве военного служащего и политического руководителя.

В какой армии.	Род оружия и специальность (пехота, кавалерия, артиллерия, саперное, инженерное дело).	Высшее воинское звание и чин (рядовой, ротный).	Продолжительность службы				Число случаев					
			С какого и по какому времени.		Итого службы.		Участия.		Ранения.		Полученные воины	
			Мес. год.	Мес. год.	Лет.	Мес.	В перестр. и т. п.	В рукопашн. боях.	Огнестрел. оруж.	Холод. оруж.		
45	46	47	48	49	50	51	52	53	54	55	17	
1. В царской армии	<i>Дзержинск</i>	<i>Жуковской милиции</i>	<i>1918</i>	<i>1922</i>	<i>6 м.</i>	<i>0</i>	<i>0</i>	<i>0</i>	<i>0</i>	<i>0</i>	<i>0</i>	<i>0</i>
2. В белой армии	<i>0</i>											
3. В зеленой армии	<i>0</i>											
4. В красной армии	<i>Дзержинск</i>											

57. Если не были на военной службе, то проходили ли Всевобуч (да, нет)
 58. Когда демобилизованы: *6 октября* месяц 19 *22* года.
 59. а) Если Вы горожанин или рабочий, то сохраняете ли какие-либо связи с деревней (да, нет)
 б) Какие именно (имею свое или совместно с другими лицами хозяйство - полевое, огородное, пасеку и т.п.)
 в) В чем выражается Ваше участие в этом хозяйстве (в личном труде, в денежной поддержке) *в т.п.*

Примечания:

Город .. „ .. мес. 192 ..

Подпись регистратора

К. Р. Н. П.
ИСТРИЧЕСКИЙ ОТДЕЛ.
Ланк "А"
№ 12

ВСЕРОССИЙСКАЯ ПЕРЕПИСЬ

ЧЛЕНОВ РОССИЙСКОЙ КОММУН. ПАРТИИ (Б О В).

1922 года.

Пролетарии всех стран,
соединяйтесь!
182
185
188

1 Местонахождение ячейки: гор. дер. Деревянка уезд Всехталинский губ. Вятская
 2 Наименование предприятия (учрежд., воинск. часть), при котором организована ячейка при Деревянке
 3 Наименование парторганизации, выдавшей билет нет
 4 Фамилия Полухин 5. Имя и отчество Кузьма Дмитриевич
 6 Пол: мужчина 7. Возраст; родился в 1897 году; число исполнившихся лет: 25 лет.
 8 Разговорный язык русский 9. На каких языках, кроме того, свободно говорите: на русском
 10 а) Имеете ли какие-либо религиозные верования (убеждения?) (да, нет) какие именно: нет
 б) Если Вы не верующий, то с какого возраста: с 23 лет.

11 Число членов семьи при опрашиваемом (не включая его самого) 4 вживенцев: 1
 12 работников: 1
 13 Образование: а) грамотный-ли (да, нет) русский б) если учились или учитесь, то укажите: русский

Таблица I. Образовательный ценз.

13 тип учебных заведений (2-х кл. земское, 4-х кл. городское; проф.-техн. школа; вечерние курсы авто-дела; авиационные курсы; гимназия; университет; партшкола). Внешкольное образование отмечается словами „самоучка“, „домашнее“.	14 Сколько лет учились		15 Окончили ли школу (да, нет, вышел из такого-то класса, учусь).
	14	15	
<u>Окончил церковно приходск. школу</u>	<u>3</u>	<u>3</u>	<u>нет</u>

16 Если имеете желание учиться, то чему именно (грамоте, наукам, искусствам, ремеслам — каким именно):

Таблица II. Социальное и национальное происхождение.

17 Основная профессия или занятия, должность, чин.	18 Основная профессия или занятия, должность, чин.	19 Положение в промысле (хозяин с наемными рабочими; хозяин-одиночка; наемный рабочий; лицо „свободной“ профес.; домовлад.; домашн. хозяйства).	20 Национальность.
<u>Климов</u>	<u>Климов</u>	<u>хозяин</u>	<u>русский</u>

17 с какого возраста живете своим трудом: с 19 лет; по найму или в своем хозяйстве (подчеркните).

18 Основная профессия и специальность до 1917 года: Климовский

19 (Сколько лет работали по этой профессии: 14 лет)

20 основной источник средств к существованию до 1914 года: дом. кл. в 1914—1917 г.

Таблица III. Рабочий и служебный стаж с 1917 г. до настоящего опроса.

Место работы.				Продолжительность работы.			
25 Наименование предприятия, (учреждения, воинской части), где работал не менее 3-х месяцев и где работает в настоящий момент.	26 Город или губерния.	27 Род занятий.	28 По найму, выборам, назначению.	С какого и по какому времени.		Итого работы.	
				29 Месяц год.	30 Месяц год.	31 Лет.	32 Мес.
<u>Вятская губерния</u>	<u>и</u>	<u>и</u>	<u>и</u>	<u>-</u>	<u>-</u>	<u>-</u>	<u>-</u>
<u>и</u>	<u>и</u>	<u>и</u>	<u>и</u>	<u>-</u>	<u>-</u>	<u>-</u>	<u>-</u>
<u>и</u>	<u>и</u>	<u>и</u>	<u>и</u>	<u>-</u>	<u>-</u>	<u>-</u>	<u>-</u>
<u>и</u>	<u>и</u>	<u>и</u>	<u>и</u>	<u>-</u>	<u>-</u>	<u>-</u>	<u>-</u>
<u>и</u>	<u>и</u>	<u>и</u>	<u>и</u>	<u>-</u>	<u>-</u>	<u>-</u>	<u>-</u>

33 Последний месячный заработок (денежный): тарифн. разр. _____ основная ставка _____
 весь заработок _____ рублей.

Табл. IV. Партийный стаж.

Наименование партии и фракции.	Положение в организации (профессионал, член парткома, секретарь парткома, организатор, агитатор, пропагандист, ббевик, техник, рядовой член).	Место работы (город, губерния).	Время пребывания в партии		
			Вступил (год, месяц)	Выбыл (год, месяц)	Общая продолжительность пребывания в партии (в годах и мес.)
34	35	36	37	38	39
	зудов или в. Дир		1918	1922	Над. месу член Дем. Дем.

Таб. V. Революционный стаж

Участие	
40	
1.	В стачках экономич.
2.	В стачках политич.
Итого.	
3.	В уличных полетях, демонстрациях
4.	В студенческих движениях
5.	В подпольных кружках
6.	В нелегальных массовках и митингах
7.	В маевках
8.	В вооруженных восстаниях и партизанск. выступлениях
9.	В партийных конференциях
10.	В партийных съездах

42. Тюремный стаж: а) пробыл в тюрьме: _____ лет, _____ месяцев; в администр. ссылке: _____ лет, _____ мес.; в селении: _____ лет, _____ мес.; в полит. эмиграции: _____ лет, _____ месяцев; число совершенных побегов: _____

43. а) Какие газеты и журналы читали в 1921 году (назовите их): _____

б) Регулярно, случайно, никогда: _____

в) Если никогда не читаете, то почему (нет газет, нет времени, нет интереса) *ничего не читал*

г) Если читаете, то где (дома, на службе, в библиотеке, в читальне, на стенках) *в библиотеке*

44. а) С какого времени Вы член профсоюза: с 19 _____ года.

б) Принимаете ли участие в настоящее время в профработе (да, нет)

в) Если принимаете, то какое именно: _____

Табл. VI. Военный стаж в качестве военного служащего и политического руководителя.

В какой армии.	Род оружия и специальность (пехота, кавалерия, артиллерия, саперное, инженерное дело).	Высшее воинское звание и чин (рядовой, ротный).	Продолжительность службы				Число случаев				
			С какого и по какому времени.		Итого службы.		Участия.		Ранения.		
			Мес. год.	Мес. год.	Лет.	Мес.	В перестр. и т. п.	В рукопашн. боях.	Огнестрел. оруж.	Холод. оруж.	
45	46	47	48	49	50	51	52	53	54	55	
1. В царской армии	зудов или Дем.	зудов или	1916	1922	6						
2. В белой армии	0										
3. В зеленой армии	0										
4. В красной армии	0										

57. Если не были на военной службе, то проходили ли Всевобуч (да, нет)

58. Когда демобилизованы: *в окт. 1922* _____ месяца 1922 года.

59. а) Если Вы горожанин или рабочий, то сохраняете ли как-либо связи с деревней (да, нет)

б) Какие именно (имею свое или совместно с другими лицами хозяйство — полевое, огородное, пасеку и т. п.)

в) В чем выражается Ваше участие в этом хозяйстве (в личном труде, в денежной поддержке)

Примечания:

Город _____ « _____ » _____ мес. 192 _____

Подпись регистратора

181

2 3 4 5 6 7 8 9 10 11 12 13 14 15 16 17 18 19 20 21 22

ВСЕРОССИЙСКАЯ ПЕРЕПИСЬ

Пролетарии всех стран соединяйтесь!

ЧЛЕНОВ РОССИЙСКОЙ КОММУН. ПАРТИИ (Б О В).

1922 года.

И. К. Р. К. П.
ИСТРИЧЕСКИЙ ОТДЕЛ.

Листок „А“
№ 12

Местонахождение ячейки: гор. сел. д.п. Вердовка уезд Волость Златоградская губ. Златоградская
Наименование предприятия (учрежд., воинск. часть), при котором организована ячейка при Вердовке

Наименование парторганизации, выдавшей билет ниши

Фамилия Педиков 5. Имя и отчество Иван Иванович

Пол: Мужчина 7. Возраст; родился в 1897 году; число исполнившихся лет: 25 лет.

Разговорный язык Русский 9. На каких языках, кроме того, свободно говорите: на русском

10. Имеете ли какие-либо религиозные верования (убеждения?) (да, нет) какие именно: не верую

11. Если Вы не верующий, то с какого возраста: с 23 лет.

12. Число членов семьи при опрашиваемом (не включая его самого) 4 вживенцев: 1 работников: 1

13. Образование: а) грамотный-ли (да, нет) грамот б) если учились или учитесь, то укажите: учился

Таблица I. Образовательный ценз.

Тип учебных заведений (2-х кл. земское, 4-х кл. городское; проф.-техн. школа; вечерние курсы авто-дела; авиационные курсы; гимназия; университет; партшкола). Внешкольное образование отмечается словами „самоучка“, „домашнее“.	Сколько лет учились	Окончили ли школу (да, нет, вышел из такого-то класса, учусь).
	13	14 15
<u>Окончил церковно-приходскую школу 3 год</u>		<u>мама</u>

14. Если имеете желание учиться, то чему именно (грамоте, наукам, искусствам, ремеслам — каким именно): ничему не

Таблица II. Социальное и национальное происхождение.

Класс к опрашиваемому.	Основная профессия или занятия, должность, чин.	Положение в промысле (хозяин с наемными рабочими; хозяин-одиночка; наемный рабочий; лицо „свободной“ профес.; домовлад.; домашн. хозяйка).	Национальность.	
			17	18 19 20
<u>(сотпосл. стор)</u>	<u>Кладовщик</u>	<u>Кладовщик</u>	<u>Одессит</u>	<u>русск</u>

15. С какого возраста живете своим трудом: с 12 лет; по найму или в своем хозяйстве (подчеркните).

16. Основная профессия и специальность до 1917 года: Кладовщик в войс

17. Сколько лет работали по этой профессии: 14 лет

18. Основной источник средств к существованию до 1914 года: занимался в 1914—1917 г.

Таблица III. Рабочий и служебный стаж с 1917 г. до настоящего опроса.

Наименование предприятия, (учреждения, воинской части), где работал не менее 3-х месяцев и где работает в настоящий момент.	Город или губерния.	Род занятий.	По найму, выборам, назначению.	Продолжительность работы.				
				С какого и по какому времени.		Итого работы.		
				Месяц, год	Месяц, год	Лет,	Мес.	
25	26	27	28	29	30	31	32	
<u>а. Воев. взвод рад. в Дери</u>	<u>Кладовщик</u>	<u>Войска</u>	<u>выбор</u>	<u>1922</u>				
<u>б. в Копии взводной</u>	<u>бн</u>							
<u>в.</u>								
<u>г.</u>								
<u>д.</u>								
<u>е.</u>								
<u>ж.</u>								

186

33 Последний месячный заработок (денежный): тарифн. разр. основная ставка
 весь заработок рублей.

Табл. IV. Партийный стаж.

Наименование партии и фракции.	Положение в организации (профессионал, член парткома, секретарь парткома, организатор, агитатор, пропагандист, боевик, техник, рядовой член).	Место работы (город, губерния).	Время пребывания в партии.		
			Вступил (год, месяц)	Выбыл (год, месяц)	Общая продолжительность пребывания в партии (в годах и мес.)
34	35	36	37	38	39
			1919	1922	
			Мандри	и оселу	
				Белогор	

Таб. V. Революционный стаж.

Участие	
40	
1.	В стачках экономич.
2.	политич.
Итого	
3.	В уличных политич. демонстрациях
4.	В студенческих движениях
5.	В подпольных кружках
6.	В нелегальных массовках и митингах
7.	В маевках
8.	В вооруженных восстаниях и партизанск. выступлениях
9.	В партийных конференциях
10.	В партийных съездах

42. Тюремный стаж: а) пробыл в тюрьме: *нет* лет, месяцев; в администр. ссылке: *нет* лет, мес.; селин: лет, мес.; в полит. эмиграции: лет, месяцев; число совершенных побегов: *нет*

43. а) Какие газеты и журналы читали в 1921 году (назовите их):
 б) Регулярно, случайно, никогда:
 в) Если никогда не читаете, то почему (нет газет, нет времени, нет интереса) *Нет газет, нет времени, нет интереса*
 г) Если читаете, то где (дома, на службе, в библиотеке, в читальне, на стенках) *На службе*
 44. а) С какого времени Вы член профсоюза: с 19 года.
 б) Принимаете ли участие в настоящее время в профработе (да, нет)
 в) Если принимаете, то какое именно:

Табл. VI. Военный стаж в качестве вооруженного служащего и политического руководителя.

В какой армии.	Род оружия и специальность (пехота, кавалерия, артиллерия, саперное, инженерное дело).	Высшее воинское звание и чин (рядовой, ротный).	Продолжительность службы				Число случаев				
			С какого и по какому времени.		Итого службы.		Участия.		Ранения.		
			Мес. год.	Мес. год.	Лет.	Мес.	В пе-востр.	В ру-копаш.	Огне-стрел. оруж.	Холод. оруж.	Пос-воев.
45	46	47	48	49	50	51	52	53	54	55	
1.	<i>пехотин</i> <i>был</i>	<i>рядовой</i>	<i>1916</i>	<i>1922</i>	<i>6</i>					<i>нет</i>	
2.	<i>нет</i>										
3.	<i>нет</i>										
4.	<i>был</i> <i>Злоб</i>										

57. Если не были на военной службе, то проходили ли Всевобуч (да, нет)
 58. Когда демобилизованы: *в окт. 1922* года, месяц 19 *22* года.
 59. а) Если Вы горожанин или рабочий, то сохраняете ли какие-либо связи с деревней (да, нет).
 б) Какие именно (емлю свое или совместно с другими лицами хозяйство - полевое, огородное, пасеку и т.п.)
 в) В чем выражается Ваше участие в этом хозяйстве (в личном труде, в денежной поддержке) *в т.*

Примечания:

Город " " мес. 192

Подпись регистратора