





33. Последний месячный заработок (денежный): тарифн. разр. \_\_\_\_\_, основная ставка: 6000 руб.; весь боток 6000 рублей.

Табл. IV. Партийный стаж.

Наименование партии и фракция.	Положение в организации ("профессионал", член парткома, секретарь парткома, организатор, агитатор, пропагандист, боевик, техник, рядовой член).	Место работы (город, губерния).	Время пребывания в партии.		
			Вступил (год, месяц).	Выбыл (год, месяц).	Общая продолжительность пребывания в партии (в годах и мес.).
34	35	36	37	38	39
	Секретарь Вос-заб Росне РКП И-нагда 1921				

Табл. V. Революционный стаж.

Участие.		Число
40		
1.	В стачках эконолич. . . . .	
2.	" " политич. . . . .	
	Итого . . . . .	
3.	В уличных политич. демонстрациях . . . . .	
4.	В студенческих движениях . . . . .	
5.	В подпольных кружках . . . . .	
6.	В нелегальных массовках и митингах . . . . .	
7.	В маевках . . . . .	
8.	В вооруженных восстаниях и партизанских выступлениях . . . . .	
9.	В партийных конференциях . . . . .	
10.	В партийных съездах . . . . .	

42. Тюремный стаж: а) пробыл в тюрьме: \_\_\_\_\_ лет, \_\_\_\_\_ месяцев; в администр. ссылке: \_\_\_\_\_ лет, \_\_\_\_\_ мес.; на поселении: \_\_\_\_\_ лет, \_\_\_\_\_ мес.; в полит. эмиграции: \_\_\_\_\_ лет, \_\_\_\_\_ месяцев; число совершенных побегов: \_\_\_\_\_

43. а) Какие газеты и журналы читали в 1921 году (назовите их): Искра, Правда, Бедноты  
 б) Регулярно, случайно, никогда: случайно  
 в) Если никогда не читаете, то почему (нет газет, нет времени, нет интереса) \_\_\_\_\_  
 г) Если читаете, то где (дома, на службе, в библиотеке, в читальне, на стенках) на службе  
 44. а) С какого времени Вы член профсоюза: с 19 18 года.  
 б) Принимаете ли участие в настоящее время в профработе (да, нет) нет  
 в) Если принимаете, то какое именно: \_\_\_\_\_

Табл. VI. Военный стаж в качестве военного служащего и политического комиссара.

В какой армии.	Род оружия и специальность (пехота, кавалерия, артиллерия, саперное, инженерное дело)	Высшее воинское звание и чин (рядовой, ротный).	Продолжительность службы.				Число случаев.					
			С какого и по какому времени.		Итого службы.		Участия.		Ранений.		Полученных военных грамот.	
			Мес. год.	Мес. год.	Лет.	Мес.	В перестр. и т.п.	В рукопаш. боях.	Огнестрел. оруж.	Холод. оруж.		
45	46	47	48	49	50	51	52	53	54	55	56	
1. В царской армии	} <u>нет</u>											
2. В белой армии.												
3. В зеленой армии.												
4. В красной армии.												

57. Если не были на военной службе, то проходили ли Всевобуч (да, нет) нет  
 58. Когда демобилизованы: \_\_\_\_\_ месяц 19 \_\_\_\_\_ года.  
 59. а) Если Вы горожанин или рабочий, то сохраните ли какие либо связи с деревней (да, нет) нет  
 б) Какие именно (имею свое или совместно с другими лицами хозяйство—полевое, огородное, пасеку и т. п.) нет  
 в) В чем выражается Ваше участие в этом хозяйстве (в личном труде, в денежной поддержке) нет

Примечания:

Город И-нагда "1" дека мес. 19 \_\_\_\_\_

Подпись регистратора А. Рошенин  
В. И. Мухоморов



Примечание все органы  
Соборной власти

125

114

117

115

118

66

Сурное глас: 148895-  
Морова Цина Манциновка

Всехоту сени Цидно - город снн. Калмичем Ренд

Всехоту сени Цидно - город снн. Калмичем Ренд



Содержание бумаг

№ по порядку	Содержание бумаг	Кол-во	Отметка
1	Планка А Вязов. кр.	1	
2	Листки сметок №	1.	
Примечание.			Из какой организации прибыли.

Форма №  
И.Р.К.  
Росс  
М  
ед. нарм  
Мест  
работ.











127 216  
119

Форма № 2

Буквы  
алфавита

*Верхотурский* организация  
Ц. К. Р. К. П. (б-ов).

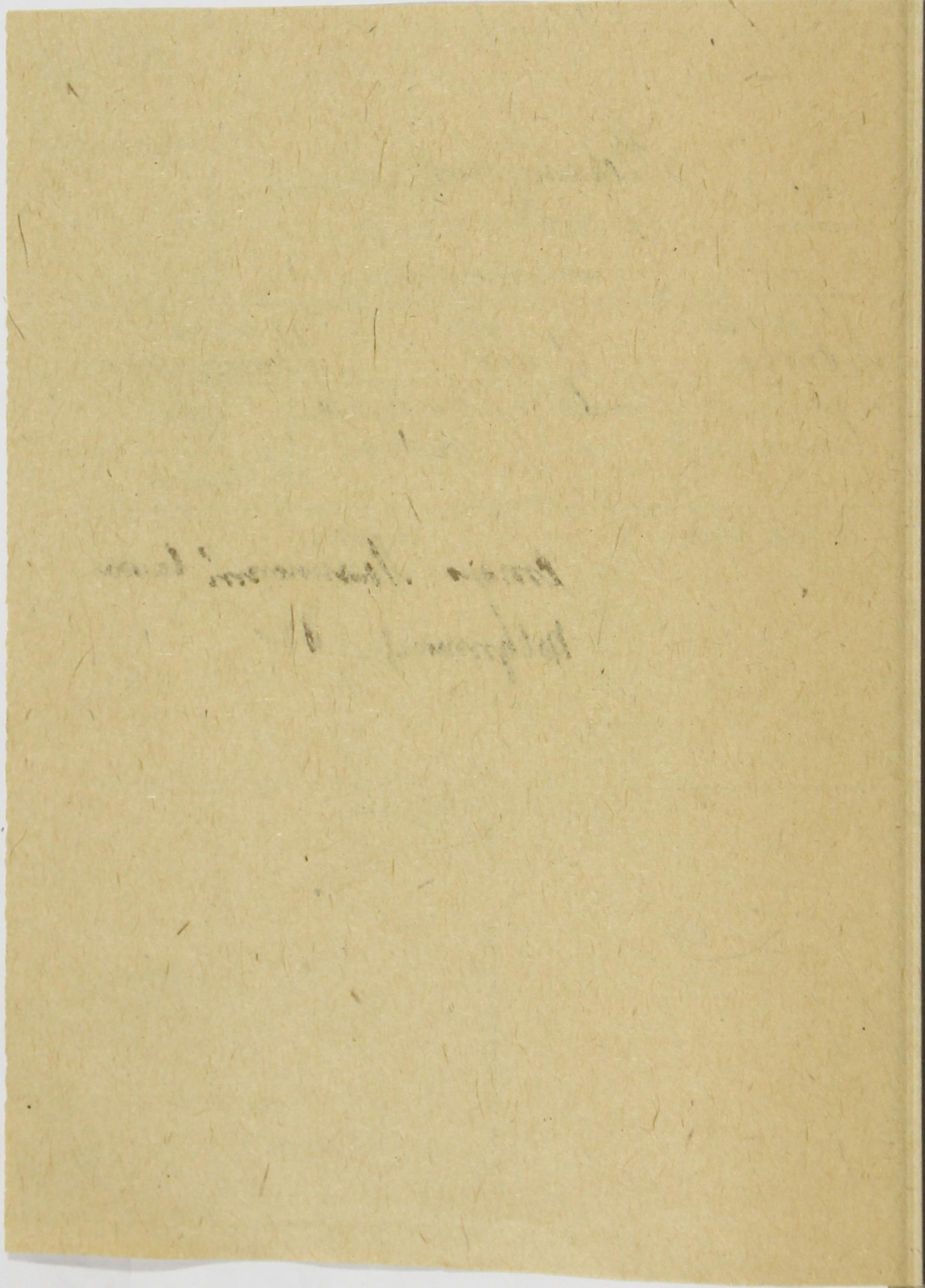
Учетно-статистический п/о.

ФАМИЛИЯ <i>Мелова</i>	ИМЯ <i>Урша</i>	ОТЧЕСТВО <i>Маслинкина</i>
№ един парт. бил. (он же № дела)	Кандидат член	С. <i>В. Човур</i> 19 <i>20</i> г. в Ц. К. П.
		Группа масштаб

Уезд, район	№ ячейки
1.	1. <i>Старо-Майминский Сельсовет</i>
2.	2. 8.
3.	3. <i>Навотинский</i> 9. <i>Дз</i>
4.	4. 10.
5.	5. 11.
6.	6. 12.

РАЗНЫЕ ОТМЕТКИ:





Ц. Н.  
 СТАТИСТИКА  
 6000  
 Благ  
 №  
 1. Мес  
 2. Нам  
 3. Нам  
 4. Фам  
 6. Пол  
 8. Разг  
 10 а) И  
 б) Ес  
 11. Числ  
 12. Образ  
 Даа  
 1000  
 Тип учебн  
 а) На  
 б) В  
 в)  
 16. Если  
 Отношен  
 ваем  
 17  
 1. Дел (о  
 2. Отец  
 3. Мать  
 21. С ка  
 22. а) Основ  
 б) Сколь  
 23. Основн  
 Т  
 Перел  
 работ  
 24  
 а)  
 б)  
 в)  
 у  
 д  
 а) Ва  
 б)



Ц. К. Р. К. П.  
СТАТИСТИЧЕСКИЙ ОТДЕЛ.

# ВСЕРОССИЙСКАЯ ПЕРЕПИСЬ

Пролетарии всех стран,  
соединяйтесь!

Бланк „А“ ЧЛЕНОВ РОССИЙСКОЙ КОММУН. ПАРТИИ (Б-ОВ)  
№ 4. 1922 года.

128 *ЖК*

1. Местонахождение ячейки: гор. сел. *Верхотурский уезд* губ. область *Екатеринбургская*
2. Наименование предприятия (учрежд., воинск. часть), при котором организована ячейка: *Николай-Павдинский Коммунистический*
3. Наименование парторганизации, выдавшей билет: *Верхотурский Уезд Р.К.П. № 597059.*
4. Фамилия: *Морова*
5. Имя и отчество: *Ирина Мавкилова*
6. Пол: *Ж*
7. Возраст: родился в *1897* году; число исполнившихся лет: *24* лет.
8. Разговорный язык: *Русский*
9. На каких языках, кроме того, свободно говорите: *Нет*
10. а) Имеете ли какие-либо религиозные верования (убеждения?) (да, нет) какие именно: *Нет*
- б) Если Вы неверующий, то с какого возраста: с *23* лет.
11. Число членов семьи при опрашиваемом (не включая его самого): иждивенцев: *0* работников: *1*
12. Образование: а) грамотный ли (да, нет): *Да* б) если учились или учитесь, то укажите:

Таблица I. Образовательный ценз.

Тип учебных заведений (2-х кл. земское; 4-х кл. городское; проф.-техн. школа; вечерние курсы авто-дела; авиационные курсы; гимназия; университет; партшкола). Внешшкольное образование отмечается словами „самоучка“, „домашнее“.	Сколько лет учились.	Окончили ли школу (да, нет, вышел из такого то класса, учусь).
	13	14
а. <i>Начальное земское училище</i>		
б. <i>Верхотурский Уезд. Совпартишколы</i>	<i>1</i>	<i>Вышел из 1-го класса</i>
в.	<i>3 м.</i>	<i>окончил</i>

16. Если имеете желание учиться, то чему именно (грамоте, наукам, искусствам, ремеслам—каким именно): *Нет*

Таблица II. Социальное и национальное происхождение.

Отношение к опрашиваемому.	Основная профессия или занятия, должность, чин.	Положение в промысле (хозяин с наемными рабочими; хозяин-одиночка; наемный рабочий; лицо „свободной“ профессии; домовлад.; домашн. хозяйка).	Национальность.
			17
1. Дед (с отцовск. стор.)	<i>Золотородильщик</i>	<i>Хозяин-одиночка</i>	<i>Русский</i>
2. Отец	<i>Золотородильщик</i>	<i>Хозяин-одиночка</i>	<i>—</i>
3. Мать	<i>домохозяйка</i>	<i>Домашняя-хозяйка</i>	<i>—</i>

21. С какого возраста живете своим трудом: с *23* лет; по найму или в своем хозяйстве (подчеркните).

22. а) Основная профессия и специальность до 1917 года: *домашн.-хозяйство*

б) Сколько лет работали по этой профессии:

223. Основной источник средств к существованию до 1914 года: *средств нет* в 1914—1917 г. *родителей*

Таблица III. Рабочий и служебный стаж с 1917 г. до настоящего опроса.

Период работы.	МЕСТО РАБОТЫ.				Продолжительность работы.				
	Наименование предприятия, (учреждения, воинской части), где работал не менее 3-х месяцев и где работает в настоящий момент.	Город или губерния.	Род занятий.	По найму, выборам, назначению.	С какого и по какое время		Итого работы.		
					Месяц, год.	Месяц, год.	Лет.	Мес.	
24	25	26	27	28	29	30	31	32	
а									
б									
в									
г. <i>Уезд. совпартишколы</i>	<i>Верхотурский уезд</i>	<i>Судиславский</i>	<i>Казнач.</i>	<i>Каждый</i>	<i>ноябрь 1920.</i>	<i>февраль 1921.</i>			<i>3.</i>
д. <i>Отдел работниц</i>	<i>Николай-Павдинский</i>	<i>Заведующая</i>	<i>Казн.</i>	<i>Каждый</i>	<i>февраль 1921.</i>	<i>январь 1922.</i>			<i>11.</i>
а. <i>Воинск. Р.К.П.</i>	<i>Николай-Павдинский</i>	<i>секретарь</i>	<i>Казн.</i>	<i>Каждый</i>	<i>8-е января 1922.</i>				
б.									

6. В МОМЕНТ ОПРОСА



33. Последний месячный заработок (денежный): тариф. разр. руб.; весь заработок 6.000. рублей. основная ставка: 6.000. руб.; весь зар.

Табл. IV. Партийный стаж.

Наименование партии и фракция.	Положение в организации («профессионал», член парткома, секретарь парткома, организатор, агитатор, пропагандист, боевик, техник, рядовой член).	Место работы (город, губерния).	Время пребывания в партии.		
			Вступил (год, месяц).	Выбыл (год, месяц).	Общая продолжительность пребывания в партии (в годах и мес.).
34	35	36	37	38	39
Р.К.П.	секретарь Военкомы Р.К. 19.	г. Николаев-на-Волге	18-го ноября 1920г.		

Табл. V. Революционный стаж.

Участие.	Число случаев.
1. В стачках экономич. . . . .	
2. " " политич. . . . .	
Итого . . . . .	
3. В уличных политич. демонстрациях . . . . .	
4. В студенческих движениях . . . . .	
5. В подпольных кружках . . . . .	
6. В нелегальных массовках и митингах . . . . .	
7. В маевках . . . . .	
8. В вооруженных восстаниях и партизанских выступлениях . . . . .	
9. В партийных конференциях . . . . .	
10. В партийных съездах . . . . .	

42. Тюремный стаж: а) пробыв в тюрьме: . . . . . лет, . . . . . месяцев; в администр. ссылке: . . . . . лет, . . . . . мес.; на поселении: . . . . . лет, . . . . . мес.; в полвт. эмиграции: . . . . . лет, . . . . . месяцев; число совершенных побегов: . . . . .

43. а) Какие газеты и журналы читали в 1921 году (назовите их): «Известия Ц. и К.», «Правда», «Бедный», «Ураженский Рабочий».

б) Регулярно, случайно, никогда: случайно.

в) Если никогда не читаете, то почему (нет газет, нет времени, нет интереса) . . . . .

г) Если читаете, то где (дома, на службе, в библиотеке, в читальне, на стенках) на службе.

44. а) С какого времени Вы член профсоюза: с 19 18 года.

б) Принимаете ли участие в настоящее время в профработе (да, нет) нет.

в) Если принимаете, то какое именно: . . . . .

Табл. VI. Военный стаж в качестве военного служащего и политического комиссара.

В какой армии.	Род оружия и специальность (пехота, кавалерия, артиллерия, саперное, инженерное дело)	Высшее воинское звание и чин (рядовой, ротный).	Продолжительность службы.				Число случаев.					
			С какого и по какое время.		Итого службы.		Участия.		Ранений.		Получено военных наград.	
			Мес. год.	Мес. год.	Лет.	Мес.	В по-рестр. и т. п.	В рукопаш. боях.	Огнестрел. оруж.	Холод. оруж.		
45	46	47	48	49	50	51	52	53	54	55	56	
1. В царской армии												
2. В белой армии.												
3. В зеленой армии.												
4. В красной армии.												

57. Если не были на военной службе, то проходили ли Всевобуч (да, нет) нет.

58. Когда демобилизованы: . . . . . месяц 19 . . . . . года.

59. а) Если Вы горожанин или рабочий, то сохраняете ли какие либо связи с деревней (да, нет) нет.

б) Какие именно (имею свое или совместно с другими лицами хозяйство—полевое, огородное, пасеку и т. п.) . . . . .

в) В чем выражается Ваше участие в этом хозяйстве (в личном труде, в денежной поддержке) . . . . .

Примечания:

Город г. Николаев-Навдинский. 1-го февраля мес. 1921 года.  
 Подпись регистратора А. Кожеевникова.







VIII. Х а р а к т е р и с т и к а.

Ин. бл. №  
Л. карт. №  
Лист 19—2  
Название  
*Кудря*  
Фамилия  
Год рожд.  
Социальное  
Образование  
Какие спец.  
Военная по  
На каких я  
Какие мест  
Был ли за  
Семейное п  
Время вступ  
Какой орган  
Подвергался  
Состоял ли  
Основания з  
*Ксс*  
В каких пр  
Краткие све  
рми, проф  
оте и проч