

июля 1921 г.

Ц. Н. Р. К. П. (б-ов).  
Учетно-распределительный отдел

Ед. парт. билет № 613114

## Личный листок № 17.

Губерния Уфимская уезд

населенный пункт г. Уфа

Партийная организация (город, район, уезд) I-го Горра йона

Фамилия МАСЛОВ

Имя, отчество Иван Михайлович

Год рождения 1886 г.

Национальность русский

Родной язык русский

На каких языках еще свободно: а) говорит б) пишет пишу только на русском, историю на русском, татарском, отчасти украинском и польском.

Какие местности Р. С. Ф. С. Р. хорошо знает хорошо Уфимск. губ. в Украине: Киев, и Ростов на Дону, в Поволжье: Варшаву, Петроград и его местности.

Социальное положение (прежнее сословие, звание, состояние т. п.) жил в батрацкой среде и провел таковую жизнь, рабочий крестьянин.

Основное занятие (дающее средства к существованию):

а) до войны 1914 г. в детстве до 14л. возраста работал и учился в крестьянской среде, до 1908 г. сначала подручным рабочим, на мельницах и плотником и мастером на мельницах по устройству мельниц у разных хозяев. С 1908г. по 1911г. воен. служба в Варшаве /в л. гв. Петроград. полку/, где окончил с наградой учебн. ком. инт. - офицером, воевал командиром и старш. учителем, за замеченные по убеждения был разжалован.

б) во время войны (до окт. рев.) Все время на фронте и около фронта на не военной службе

Профессия начиная от крестьянина, рабочего, плотника и впоследствии отчасти конторской работы.

Семейное положение, (сколько членов семьи при себе; из них нетрудоспособных на иждивении опрашиваемого) и у обоих с женой /каковая является также парт. с 1905г. /на иждивении один старик и 7 душ детей, которые частью были в детских домах /частью /ой перебрской нас, перебрасывается и семейство.



12) Образование (точно указать, где учился, окончил ли курс; если не окончил, сколько классов курсов и т. п. прошел) — Учился 3 зимы в «чороческ. с.-х. шк.» в с. С. Мана Булебе .у., вел самоподготовку в кружке с сельскими учителями.

13) Служил ли в армии, (указать когда, род оружия, последний чин, звание, должность и т. п.) Служ. в старой армии в Варшаве в д. гв. Петроград. полку/пехоты/ по 911г. Во время войны с 1914г. по 17г. в красной армии с 1917г. по 1918г. и 1919г.

В зван. в царской арм. в чин до взводн. командира. В красн. арм. в качестве бойца за Киев и Ростов на Дону. В 1917г. воен. комис. Коротко в Белебее, Красноуфимск. в 5 арм. штаб. хов и Пред. эвакуарм. и начхозом штаба 2 арм. во время Колчака в

14) Участвовал ли в военных действиях в какой войне (в качестве кого) во время импер. войны в кач. нижн. чина и на разных должностях по долге время писарем в разн. частях, Во время гражд. п. в.

15) Когда демобилизован в 1921 г.

16) Был ли за границей, (где, когда, как долго, цель поездки или пребывания, чем занимался) Кроме Варшавы не был.

17) Какой партийной организацией принят в члены Р. К. П. (больш.) Ячейкой 125 арт. брига., где проводил ее организацию, зарегистрирован на I всероссийском съезде советов/бракц./

18) Когда принят год и месяц с июня м-ца 1917 г.

19) Состоял ли в других партиях (каких, когда, как долго, где, какую работу выполнял) не состоял.

20) Если участвовал в революционной работе до 1917 г., то где, в какой области работы, как долго В 1905г. в кружков. работе в Белеб. у. по распространению литературы крестьян. В 1916г. и 17г. в арм. Активная работа по организ. к-т. ячейек.

21) Подвергался ли репрессиям за рев. деятельность до окт. рев. (за что, когда, каким) в 1900г. полиц. В 1900г. на службе военному надзору и разжалованию. В 17г. в Ростове на Дону.

22) Привлекался ли к судебной ответственности перед судами Р. С. Ф. С. Р. (за что, когда, приговор) не подвергался.

23) Привлекался ли к партсуду (за что, когда, приговор.) не привлекался.

24) Физические недостатки Совершенно здоров со всеми достатками



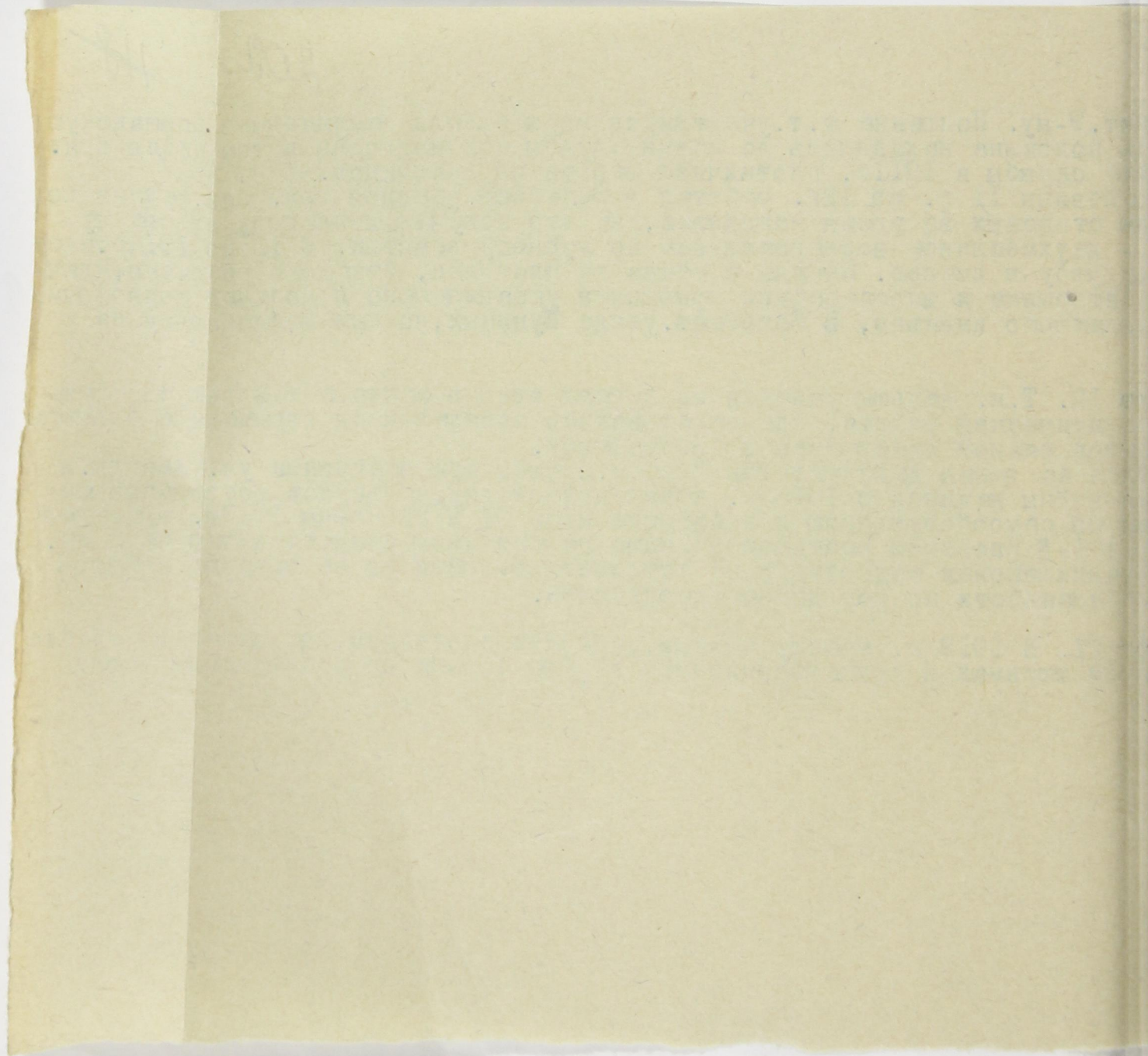
202 118

пункт 9-му. Половина т.т. участников кружка были заключены в Варшавскую тюрьму, другая половина находилась до конца службы под надзором в том числе и яе после службы в 1911г. плотничная работа по мельницам. С половины 11 г. по 12г. работал в Белебеев. уездной зем. зав. района по устройству столовых во время голодовки, за что получил в награду за работу - двухмесячное вознаграждение по журналу земства. С 12 по 1914г. пошел на службу в имение. Прежде в качестве плотника, старшего рабочего, ключника, конторщика и впоследствии помощника управляющего и получил полномочия управляющего именем, в Белебеев. уезде Буниных, но был мобилизован на фронт.

пункт 12. Т.к. дальше учиться не пускал отец в месте с тем велась агитационно-политическая работа, где зачитывались попадавшиеся отрывочные брошюры, читал разную литературу в библиотеках. Во время действительной воен. службы при окончании уч. команды и в начале войны начиная с 1915 г. повел подготовку, пользуясь всевозможными средствами по самообразованию и в августе м-ца 21 и 22 член 1917г. виде нал в 1-й Киевском реальном училище на что имею свидетельство за 4 лк. Повел подготовку на аттестат зрелости но за революц. работой и обязанностями не мог дальше продолжать.

пункт 21. В 1918 г. аресту чехами, задержан с отрядом, где сидел в Белебеевской тюрьмах и концентрационном лагере 4 м-ца из последнего бежал.





орегич  
мно  
я, П  
не Л  
Но  
ЕГ  
Парт  
ста  
По  
по  
есе  
20г  
роме то  
сти, ил  
по вопр  
ни во  
взним  
ого х  
Остал  
нее 3 м  
гда  
даль  
1918г.  
1919  
по  
по вл  
0г.  
1920г  
20г.  
по  
роме то  
роме ра  
и т. п.  
пре д  
Губн



203-119

теоретическая подготовка (Марксистская)

много брошюрной литературы. Предш. нов. соц. Каутского, Франц. р. в. Ля, Политич. экономия Степанова, Отчасти Капитал Маркса, Ленизи в ком. Ломе Ленина. Против. течения Лен. и Зин. литература по аграрному воп- Но основательно теоретич. подготовки не имею. Больше, как практик, является недостатком.

66) Партийная работа с 1917 г. (указать только определенную длительную, не менее 3 м-цев работу.)

Когда	Где	В каком учреждении	Должность (род работы)
По			
по все	Белебее	В белебеев. организ.	Член комитета
20г.	Белебей	В Белеб. Укоме	чл. и председател. укома.

кроме того парт. раб. (указать главнейшую работу не связанную с исполнением той или иной должности, или кроме работы по должности: например: лектор (по вопросам), агитатор, пропаган- (по вопросам), газетная, журнальная работа и т. д.)

всичи все время на посту председателя Ревкома и Уисполкома выступал на разных вопросам. Писал кое когда статьи и пишу сейчас, чисто практи- того характера главным образом.

67) Остальная кроме партийной работы с 1917 г. (указать только определенную длительную, не менее 3 месяцев работу).

Когда	Где	В каком учреждении	Должность (род работы)
сентябрь 1918г.	В Белебее	Уездн. земотделе	чл. Уисполкома и чл. коллегии уездн. отдела.
1918г. - 1919г.	Белебее	Белебеев. Ревкоме	Пред. Ревкома Белебеев. у.
по	"	"	"
по апр 1920г.	Уфе	при Губ ревкоме	Санитарн. диктатор Ургуб. / во время эпид. тифа/
1920г.	Белебее	Белеб. Рев. и Уисполк.	предс. Ревкома и Уисполкома
1920г.	Златоусте	Уисполкоме	чл. Уисполкома и зав. уездн. дел.
по	Уфе	Губ земотделе	зав. Губ земотделом
	"	Губпрофсоюз	чл. Губотд. союза все работ земл.

кроме того (указать главнейшую работу не связанную с исполнением той или иной должности, кроме работы по должности например: специальные поручения, участие в комиссиях, обследо- и т. п.)

предс. упродсовещания, член Губэкономсовета, член Губпродсовещания Губпосевкома и в разных комиссиях.



Дополнительные замечания Политич. воспитан. и работой захвачен с  
чиная с кружков. работ. Не мог глубоко теоретич. подготовит себя  
чувствую недостаток, только потому что не было в свое время по  
дигературы да и самообразование давалось при всей способности  
не мог достигнуть уч. завед. и все готовился экстерном. В сов. ра  
время на ударных постах. Приходилось много проводить организаци  
бот. Больше имею склонности к хозяйственной работе и имею кра  
ние все-же довер. теоретически пока имею здоровье и энергию, об  
и глубоко политическую, теоретич. подготовку.

Подпись: Ив. МАСЛОВ

Характеристика Коммунист не вполне выдержанный, но искренний  
ный, хороший агитатор в крестьянской среде. Недурной организ  
ветский работник самостоятельный и энергичный, но не имеющий  
но опыта для работы самостоятельно в губмасштабе. -

За Секретарь В. КОВШОВ

1 " сентября мес. 1921 г.

Воля верна: