

1	2	3	4	5	6	7	8	9	10	11	12	13	14	15	16	17	18	19	20	21	22
---	---	---	---	---	---	---	---	---	----	----	----	----	----	----	----	----	----	----	----	----	----

Ц. К. Р. К. П.
СТАТИСТИЧЕСКИЙ ОТДЕЛ.

ВСЕРОССИЙСКАЯ ПЕРЕПИСЬ

Пролетарии всех стран,
соединяйтесь!

Бланк „А“ ЧЛЕНОВ РОССИЙСКОЙ КОММУН. ПАРТИИ (Б-ОВ).
№ 9 1922 года.

1. Местонахождение ячейки: гор. сел. уезд Н-Томский губ. Смоленинбургская
волость В-Туринская область

2. Наименование предприятия (учрежд., воинск. часть), при котором организована ячейка
Медико-санитарная часть

3. Наименование парторганизации, выдавшей билет Н-Томский Згорком № 579872

4. Фамилия Кисарина 5. Имя и отчество Свдория Матвеевна

6. Пол: Ж 7. Возраст: родился в 1887 году; число исполнившихся лет: 34 лет.

8. Разговорный язык Русский 9. На каких языках, кроме того, свободно говорите: Нет

10. а) Имеете ли какие-либо религиозные верования (убеждения?) (да, нет) какие именно: Верую в Бога
 б) Если Вы неверующий, то с какого возраста: с лет.

11. Число членов семьи при опрашиваемом (не включая его самого): иждивенцев: 5
работников: 1

12. Образование: а) грамотный ли (да, нет): Нет б) если учились или учитесь, то укажите:

Таблица I. Образовательный ценз.

Тип учебных заведений (2-х кл. земское; 4-х кл. городское; проф.-техн. школа; вечерние курсы авто-дела; агитационные курсы; гимназия; университет; партшкола). Внешкольное образование отмечается словами „самоучка“, „домашнее“.	Сколько лет учились.	Окончили ли школу (да, нет, вышел из такого то класса, учусь).
а) <u>не грамотная</u>		
б)		
в)		

16. Если имеете желание учиться, то чему именно (грамоте, наукам, искусствам, ремеслам—каким именно): Не знаю

Таблица II. Социальное и национальное происхождение.

Отношение к опрашиваемому.	Основная профессия или занятия, должность, чин.	Положение в промысле (хозяин с наемными рабочими; хозяин-одиночка; наемный рабочий; лицо „свободной“ профессии; домовлад.; домашн. хозяйка).	Национальность.
1. Дед (с отповск. стор.)	<u>Мужик</u>		
2. Отец	<u>Домохозяин</u>	<u>Хозяин одиночка</u>	<u>русский</u>
3. Мать	<u>Домохозяйка</u>	<u>Домохозяйка</u>	<u>русская</u>
4. С какого возраста живете своим трудом: с <u>7</u> лет; по найму или в своем хозяйстве (подчеркните).			
5. а) Основная профессия и специальность до 1917 года: <u>Домохозяйка</u>			
б) Сколько лет работали по этой профессии: <u>10</u>			
6. Основной источник средств к существованию до 1914 года: <u>зар</u> в 1914—1917 г. <u>зар</u>			

Таблица III. Рабочий и служебный стаж с 1917 г. до настоящего опроса.

Период работы.	МЕСТО РАБОТЫ.				Продолжительность работы.			
	Наименование предприятия, (учреждения, воинской части), где работал не менее 3-х месяцев и где работает в настоящий момент.	Город или губерния.	Род занятий.	По найму, выборам, назначению.	С какого и по какое время		Итого работы.	
					Месяц, год.	Месяц, год.	Лет.	Мес.
224	25	26	27	28	29	30	31	32
в: в момент поступления на службу по должности.	а) <u>Домохозяйка</u>							
	б)							
	в)							
	г)							
в: в момент опроса.	а) <u>Домохозяйка</u>							
	б)							

33. Последний месячный заработок (денежный): тариф. разр. 0, основная ставка: 0 руб.; весь заработок 0 рублей.

Табл. IV. Партийный стаж.

Табл. V. Революционный стаж

Наименование партии и фракция.	Положение в организации («профсоюз», член парткома, секретарь парткома, организатор, агитатор, пропагандист, боевик, техник, рядовой член).	Место работы (город, губерния).	Время пребывания в партии.		
			Вступил (год, месяц).	Выбыл (год, месяц).	Общая продолжительность пребывания в партии (в годах и мес).
34	35	36	37	38	39
<i>Р. В. П.</i>	<i>Рядовой член</i>	<i>В-тура</i>	<i>4/1919</i>	<i>наоборот</i>	<i>2 г. 2 м.</i>

Участие	Число случаев
40	41
1. В стачках экономич.	<i>0</i>
2. „ „ политич.	<i>0</i>
Итого	<i>0</i>
3. В уличных политич. демонстрациях	<i>0</i>
4. В студенческих движениях	<i>0</i>
5. В подпольных кружках	<i>0</i>
6. В нелегальных массовках и митингах	<i>0</i>
7. В маевках	<i>0</i>
8. В вооруженных восстаниях и партизанских выступлениях	<i>0</i>
9. В партийных конференциях	<i>0</i>
10. В партийных съездах	<i>0</i>

42. Тюремный стаж: а) пробыл в тюрьме: 0 лет, 0 месяцев; в администр. ссылке: 0 лет, 0 мес.; на поселении 0 лет, 0 мес.; в полит. эмиграции: 0 лет, 0 месяцев; число совершенных побегов: нет.

43. а) Какие газеты и журналы читали в 1921 году (назовите их):
 б) Регулярно, случайно, никогда: Никогда
 в) Если никогда не читаете, то почему (нет газет, нет времени, нет интереса): неграмотная
 г) Если читаете, то где (дома, на службе, в библиотеке, в читальне, на стенках): нигде

44. а) С какого времени Вы член профсоюза: с 19 года.
 б) Принимаете ли участие в настоящее время в профработе (да, нет): Нет
 в) Если принимаете, то какое именно: Нет

Табл. VI. Военный стаж в качестве военного служащего и политического комиссара.

В какой армии.	Род оружия и специальность (пехота, канальерия, артиллерия, саперное, инженерное дело).	Высшее воинское звание и чин (рядовой, ротный).	Продолжительность службы.				Число случаев.					
			С какого и по какому времени.		Итого службы.		Участия.		Ранений.		Полученных военных наград.	
			Мес. год.	Мес. год.	Лет.	Мес.	В перестр. и т. п.	В рукопаш. боях.	Огнестрел. оруж.	Холод. оруж.		
45	46	47	48	49	50	51	52	53	54	55	56	
1. В царской армии	<i>не служил</i>											
2. В белой армии.	<i>не служил</i>											
3. В зеленой армии.	<i>не служил</i>											
4. В красной армии.	<i>не служил</i>											

57. Если не были на военной службе, то проходили ли Всевобуч (да, нет): нет
 58. Когда демобилизованы: месяц 19 года.
 59. а) Если Вы горожанин или рабочий, то сохраняете ли какие либо связи с деревней (да, нет): нет
 б) Какие именно (имею свое или совместно с другими лицами хозяйство—полевое, огородное, пасеку и т. п.): нет
 в) В чем выражается Ваше участие в этом хозяйстве (в личном труде, в денежной поддержке): нет

Примечания:

Город В-туринский завод „ 5 “ Февраль мес. 1922
 Подпись регистратора *[Подпись]*

5 177
191

1	2	3	4	5	6	7	8	9	10	11	12	13	14	15	16	17	18	19	20	21	22
---	---	---	---	---	---	---	---	---	----	----	----	----	----	----	----	----	----	----	----	----	----

Ц. К. Р. К. П.
СТАТИСТИЧЕСКИЙ ОТДЕЛ.

ВСЕРОССИЙСКАЯ ПЕРЕПИСЬ

Пролетарии всех стран,
соединитесь!

Бланк „А“ ЧЛЕНОВ РОССИЙСКОЙ КОММУН. ПАРТИИ (Б-ОВ).
№ 9 1922 года.

1. Местонахождение ячейки: гор. Тамбовский уезд В-Туринская волость губ. Скательенбургск сел.
2. Наименование предприятия (учрежд., воинск. часть), при котором организована ячейка: Межницкая Ячейка
3. Наименование партийной организации, выдавшей билет: Тамбовский Угорком № 579872
4. Фамилия: Кибарина 5. Имя и отчество: Свдотик Матвеев
6. Пол: М 7. Возраст: родился в 1887 году; число исполнившихся лет: 34 лет.
8. Разговорный язык: русский 9. На каких языках, кроме того, свободно говорите: Нет
10. а) Имеете ли какие-либо религиозные верования (убеждения?) (да, нет) какие именно: Верую в бога
б) Если Вы неверующий, то с какого возраста: с _____ лет.
11. Число членов семьи при опрашиваемом (не включая его самого): иждивенцев: 5 работников: 1
12. Образование: а) грамотный ли (да, нет): Нет б) если учились или учитесь, то укажите:

Таблица I. Образовательный ценз.

Тип учебных заведений (2-х кл. земское; 4-х кл. городское; проф.-техн. школа; вечерние курсы авто-дела; авиационные курсы; гимназия; университет; партшкола). Внешкольное образование отмечается словами „самоучка“, „домашнее“.	Сколько лет учились.	Окончили ли школу (да, нет, вышел из такого то класса, учусь).	
		14	15
а) <u>Не грамотен</u>			
б)			
в)			

16. Если имеете желание учиться, то чему именно (грамоте, наукам, искусствам, ремеслам—какий именно):

Таблица II. Социальное и национальное происхождение.

Отношение к опрашиваемому.	Основная профессия или занятия, должность, чин.	Положение в промысле (хозяин с наемными рабочими; хозяин-одиночка; наемный рабочий; лицо „свободной“ профессии; домовлад.; домашн. хозяйка).	Национальность.
17	18	19	20
11. Дед (с отцовск. стор.)	<u>Не знаю</u>		
12. Отец	<u>Хлебопашец</u>	<u>Хозяин одиночка</u>	<u>русский</u>
13. Мать	<u>Домохозяйка</u>	<u>Домохозяйка</u>	<u>русская</u>
21. С какого возраста живете своим трудом: с <u>7</u> лет; по найму или в своем хозяйстве (подчеркните).			
22. а) Основная профессия и специальность до 1917 года:	<u>Домохозяйство</u>		
б) Сколько лет работали по этой профессии:	<u>10</u>		
23. Основной источник средств к существованию до 1914 года:	<u>зар.</u> в 1914—1917 г. <u>зар.</u>		

Таблица III. Рабочий и служебный стаж с 1917 г. до настоящего опроса.

Период работы.	МЕСТО РАБОТЫ.				Продолжительность работы.				
	Наименование предприятия, (учреждения, воинской части), где работал не менее 3-х месяцев и где работает в настоящий момент.	Город или губерния.	Род занятий.	По найму, выборам, назначению.	С какого и по какому времени		Итого работы.		
					Месяц, год.	Месяц, год.	Лет.	Мес.	
24	25	26	27	28	29	30	31	32	
а)	<u>Домохозяйка</u>								
б)									
в)									
г)									
д)									
а)	<u>Домохозяйка</u>								
б)									

Б. В. КОСОВ
ВСТУПИЛИ НА ВОСТОК
ДОЛЖНОСТЬ
ОПРАС.

33. Последний месячный заработок (денежный): тарифн. разр. 0, основная ставка: 0 руб.; весь заработок 0 рублей.

Табл. IV. Партийный стаж.

Табл. V. Революционный стаж.

Наименование партии и ф. а. ц. п.	Положение в организации (профессионал, член парткома, секретарь парткома, организатор, агитатор, пропагандист, боевик, техник, рядовой член).	Место работы (город, губерния).	Время пребывания в партии.		
			Вступил (год, месяц).	Выбыл (год, месяц).	Общая продолжительность пребывания в партии (в годах и мес.).
РКП.	Рядовой член	В-Тура	1919	по настоянию времени	2 г. 2 м.
				Выбыл из партии 28/12-22	

Участие.	Число случаев.
40	41
1. В стачках экономич.	0
2. „ „ политич.	0
Итого	
3. В уличных политич. демонстрациях	0
4. В студенческих движениях	0
5. В подпольных кружках	0
6. В нелегальных массовках и митингах	0
7. В маевках	0
8. В вооруженных восстаниях и партизанских выступлениях	0
9. В партийных конференциях	0
10. В партийных съездах	0

42. Тюремный стаж: а) пробыл в тюрьме: 0 лет, 0 месяцев; в администр. ссылке: 0 лет, 0 мес.; на поселении: 0 лет, 0 мес.; в полн. эмиграции: 0 лет, 0 месяцев; число совершенных побегов: Нет

43. а) Какие газеты и журналы читали в 1921 году (назовите их):
 б) Регулярно, случайно, никогда: Никогда
 в) Если никогда не читаете, то почему (нет газет, нет времени, нет интереса): Не грамотный
 г) Если читаете, то где (дома, на службе, в библиотеке, в читальне, на стенках):
 44. а) С какого времени Вы член профсоюза: с 19 года.
 б) Принимаете ли участие в настоящее время в профработе (да, нет): Нет
 в) Если принимаете, то какое именно: Нет

Табл. VI. Военный стаж в качестве военного служащего и политического комиссара.

В какой армии.	Род оружия и специальность (пехота, кавалерия, артиллерия, саперное, инженерное дело)	Высшее воинское звание и чин (рядовой, ротный).	Продолжительность службы.				Число случаев.					
			С какого и по какое время.		Итого службы.		Участия.		Ранений.		Получено военных наград.	
			Мес. год.	Мес. год.	Лет.	Мес.	В не-рестр. и т. п.	В рукопаш. боях.	Огнестрел. оруж.	Холод. оруж.		
45	46	47	48	49	50	51	52	53	54	55	56	
1. В царской армии												
2. В белой армии.												
3. В зеленой армии.												
4. В красной армии.												

57. Если не были на военной службе, то проходили ли Всевобуч (да, нет): Нет
 58. Когда демобилизованы: месяц 19 года.
 59. а) Если Вы горожанин или рабочий, то сохраняете ли какие либо связи с деревней (да, нет): Нет
 б) Какие именно (имею свое или совместно с другими лицами хозяйство—полевое, огородное, пасеку и т. п.): Нет
 в) В чем выражается Ваше участие в этом хозяйстве (в личном труде, в денежной поддержке): Нет

Примечания:
 Город В-Туринский завод
 Подпись регистратора А. Алексеев 5-го февраля мес. 1922
 С подлинным верно: Гаман

6 178
В Весте-Алжирской
Колонии Марини

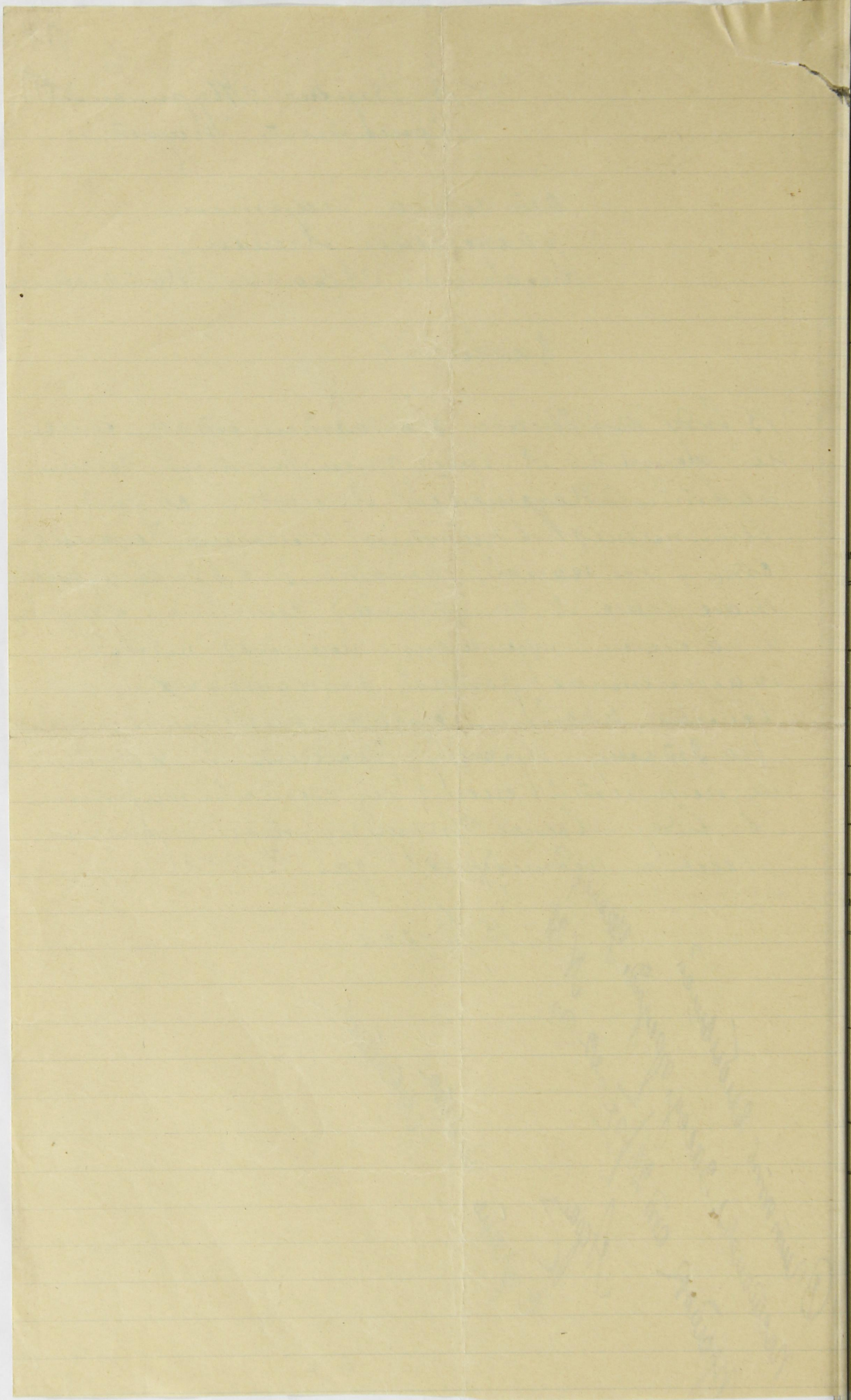
От Клема Марини
сестренки Алены
Клеарисы Алжирской Камбески

Завление

Ввиду трудного обстоятельства семей-
ной жизни я была признана Кле-
марини Марини сестренки Алены со дня
вступления в партию коммуниста, я не
стала ни какой работы. В организации
таже как и общественной семейной жизни
и на своем изведении детей и мужа
материальных детей, в том числе и не-
большая работа в организации работы
по этому вопросу Колонией Марини
изменились сестры из Клема Марини.
Ввиду выше упомянутой причины
всем и рекомендую за Весте

15/11-222

Внимательно выслушав
посланную записку, заслушав
протокол от 28/11-222
А. Гагарин
с учетом мнения
А. Райнер



VIII. Характеристика.

Ц. Н.
СТАТИСТИ
Бл.
№.
1. Ме
2. На
3. На
4. Фам
6. По
8. Ра
9. а) Л
0)
1. Чис
2. Обра
или уде
а
б
в
6. Есл
отношен
в
Дел (о
Отел
Мать
С еад
а) Ос
0) Сл
Основе