

1	2	3	4	5	6	7	8	9	10	11	12	13	14	15	16	17	18	19	20	21	22
---	---	---	---	---	---	---	---	---	----	----	----	----	----	----	----	----	----	----	----	----	----

Ц. К. Р. К. П. СТАТИСТИЧЕСКИЙ ОТДЕЛ. **ВСЕРОССИЙСКАЯ ПЕРЕПИСЬ** Пролетарии всех стран, соединяйтесь!

Бланк „А“ ЧЛЕНОВ РОССИЙСКОЙ КОММУН. ПАРТИИ (Б-ОВ). 1922 года.

№ 13

1. Местонахождение ячейки: гор. Верхотуринская уезд Камышловский губ. Свердловская

2. Наименование предприятия (учрежд., воинск. часть), при котором организована ячейка: Верхотуринская сельхозкоммуна ТД интернационала

3. Наименование парторганизации, выдавшей билет: Магистральный Уком РКП № 584424

4. Фамилия Традиных 5. Имя и отчество Семен Егорович

6. Пол: м. 7. Возраст: родился в 1866 году; число исполнившихся лет: 55 лет.

8. Разговорный язык русский 9. На каких языках, кроме того, свободно говорите: ни на каком

10. а) Имеете ли какие-либо религиозные верования (убеждения)? (да, нет) какие имели: не верующий

б) Если Вы неверующий, то с какого возраста: с 18 лет.

11. Число членов семьи при опрашиваемом (не включая его самого): иждивенцев: 5 работников: 0

12. Образование: а) грамотный ли (да, нет): да б) если учились или учитесь, то укажите: учился

Таблица I. Образовательный ценз.

Тип учебных заведений (2-х кл. земское; 4-х кл. городское; проф.-техн. школа; вечерние курсы авто-дела; авиационные курсы; гимназия; университет; партшкола). Внешкольное образование отмечается словами „самоучка“, „домашнее“.	Сколько лет учились.	Окончили ли школу (да, нет, вышел из такого то класса, учусь).
	13	14
а) <u>2^х класс земское училище</u>	<u>3.2</u>	<u>да</u>
б)		
в)		

16. Если имеете желание нет, чему именно (грамоте, наукам, искусствам, ремеслам—каким именно): нет

Таблица II. Социальное и национальное происхождение.

Отношение к опрашиваемому.	Основная профессия или занятия, должность, чин.	Положение в промысле (хозяин с наемными рабочими; хозяин-одиночка; наемный рабочий; лицо „свободной“ профессии; домовлад.; домашн. хозяйка).	Национальность.
17	18	19	20
1. Дед (с отцовск. стор.)	<u>Хлебопашество</u>	<u>Хозяин одиноч.</u>	<u>русский</u>
2. Отец	<u>Хлебопашество</u>	<u>наемный рабочий</u>	<u>русский</u>
3. Мать	<u>Домашн. хоз.</u>	<u>Дом. хоз.</u>	<u>русский</u>
11. С какого возраста живете своим трудом: с <u>18</u> лет; по найму или в своем хозяйстве (подчеркните): <u>1888-1882 своим хозяйством, 1882-1917 по найму</u>			
12. а) Основная профессия и специальность до 1917 года: <u>Кравецкий мастер</u>			
б) Сколько лет работали по этой профессии: <u>33 года</u>			
13. Основной источник средств к существованию до 1914 года: <u>заработок</u> в 1914—1917 г. <u>заработок</u>			

Таблица III. Рабочий и служебный стаж с 1917 г. до настоящего опроса.

Период работы.	МЕСТО РАБОТЫ.				Продолжительность работы			
	Наименование предприятия, (учреждения, воинской части), где работал не менее 3-х месяцев и где работает в настоящий момент.	Город или губерния.	Род занятий.	По найму, выборам, назначению.	С какого и по какое время		Итого работы.	
					Месяц, год.	Месяц, год.	Лет.	Мес.
24	25	26	27	28	29	30	31	32
а)	<u>Экскав. Кр-х товарищ. экспед.</u>	<u>Член правл.</u>	<u>кнб.</u>	<u>1917</u>	<u>1/18</u>		<u>1</u>	<u>1</u>
б)	<u>Матвеевский отд. Трудовой экспед.</u>	<u>Член правл.</u>	<u>кнб.</u>	<u>1/20</u>	<u>1/21</u>		<u>11</u>	<u>11</u>
в)								
г)								
д)								
е)	<u>Верхотуринские</u>							
ж)	<u>С.Х. Камышлов</u>	<u>Секрет. зав. высобуд. ком.</u>	<u>кнб.</u>	<u>1/21</u>				

89

1	2	3	4	5	6	7	8	9	10	11	12	13	14	15	16	17	18	19	20	21	22
---	---	---	---	---	---	---	---	---	----	----	----	----	----	----	----	----	----	----	----	----	----

33. Последний месячный заработок (денежный): тарифн. разр. 0, основная ставка: 44 000 руб.; весь заработок 440 00 рублей.

Табл. IV. Партийный стаж.

Табл. V. Революционный стаж.

Наименование партии в фракции.	Положение в организации («профессионал», член парткома, секретарь парткома, организатор, агитатор, пропагандист, боевик, техник, рядовой член).	Место работы (город, губерния).	Время пребывания в партии.		
			Вступил (год, месяц).	Выбыл (год, месяц).	Общая продолжительность пребывания в партии (в годах и мес).
34	35	36	37	38	39
Волжская Р.К. рядовой член	Екатер.	18/10	11/21		
Волжская Р.К. председатель профсоюзной организации	Екатер.	11/18	11/18		223 м
Уездный комитет член	Камешев.	1/19	1/21		
С.Х.К. рядовой член	Екатер.	2/21			

Участие.		Число случаев.
40		
1.	В стачках экономич.	0
2.	« « политич.	0
	Итого	0
3.	В уличных политич. демонстрациях	0
4.	В студенческих движениях	0
5.	В подпольных кружках	0
6.	В нелегальных массовых и митингах	0
7.	В маевках	0
8.	В вооруженных восстаниях и партизанских выступлениях	0
9.	В партийных конференциях	2
10.	В партийных съездах	0

42. Тюремный стаж: а) пробыл в тюрьме: 0 лет, 10 месяцев; в администр. ссылке: нет лет, нет мес.; на поселении: нет лет, нет мес.; в полн. эмиграции: нет лет, нет месяцев; число совершенных побегов: нет

43. а) Какие газеты и журналы читали в 1921 году (назовите их): Ур. раб., Восток, Круг к Коммунизму

б) Регулярно, случайно, никогда: случайно

в) Если никогда не читаете, то почему (нет газет, нет времени, нет интереса)

г) Если читаете, то где (дома, на службе, в библиотеке, в читальне, на стенках) где придется

44. а) С какого времени Вы член профсоюза: с 1921 года.

б) Привлекаете ли участие в настоящее время к профработе (да, нет) нет

в) Если привлекаете, то какое именно:

Табл. VI. Военный стаж в качестве военного служащего и политического комиссара.

В какой армии.	Род оружия и специальность (сахота, кавалерия, артиллерия, саперное, инженерное дело).	Высшее воинское звание и чин (рядовой, ротный).	Продолжительность службы.				Число случаев.					
			С какого и по какому времени.		Итого службы.		Участия.		Рапсовый.		Получено военных наград.	
			Мес. год.	Мес. год.	Лет.	Мес.	В перестр. и т.п.	В рукопаш. боях.	Огнестрел. оруж.	Холод. оруж.		
45	46	47	48	49	50	51	52	53	54	55	56	
1. В царской армии		не существовала										
2. В белой армии.		не существовала										
3. В зеленой армии.		не существовала										
4. В красной армии.		не существовала										

57. Если не были на военной службе, то проходили ли Всевобуч (да, нет) нет

58. Когда демобилизованы: 19 года.

59. а) Если Вы горожанин или рабочий, то сохраняете ли какие либо связи с деревней (да, нет) да

б) Какие именно (имею свое или совместно с другими лицами хозяйство—полевое, огородное, пасеку и т.п.) совместно с женой

в) В чем выражается Ваше участие в этом хозяйстве (в личном труде, в денежной поддержке) в личном труде

Примечания:

Город С. Верхотурское, Камешев. у. " 1 " февраля, мес. 1921

Подпись регистратора Возница

Вулька из Громова ст:6
Душо собраних Републике
Комунален центар Р. К. М. Б. - 1992
Комунален центар 53 Реновек
Датум: 24 августа 1992 года
Комунален центар 53 Реновек
Датум: 24 августа 1992 года
Комунален центар 53 Реновек

49
111

Члени 5.

Секретари

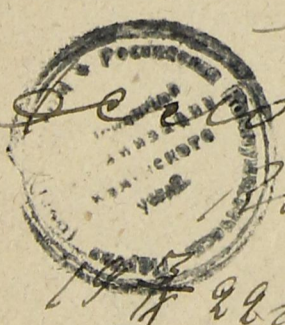
Датум: 26 августа 1992 года
Члени 18.
Датум: 26 августа 1992 года

Генерал

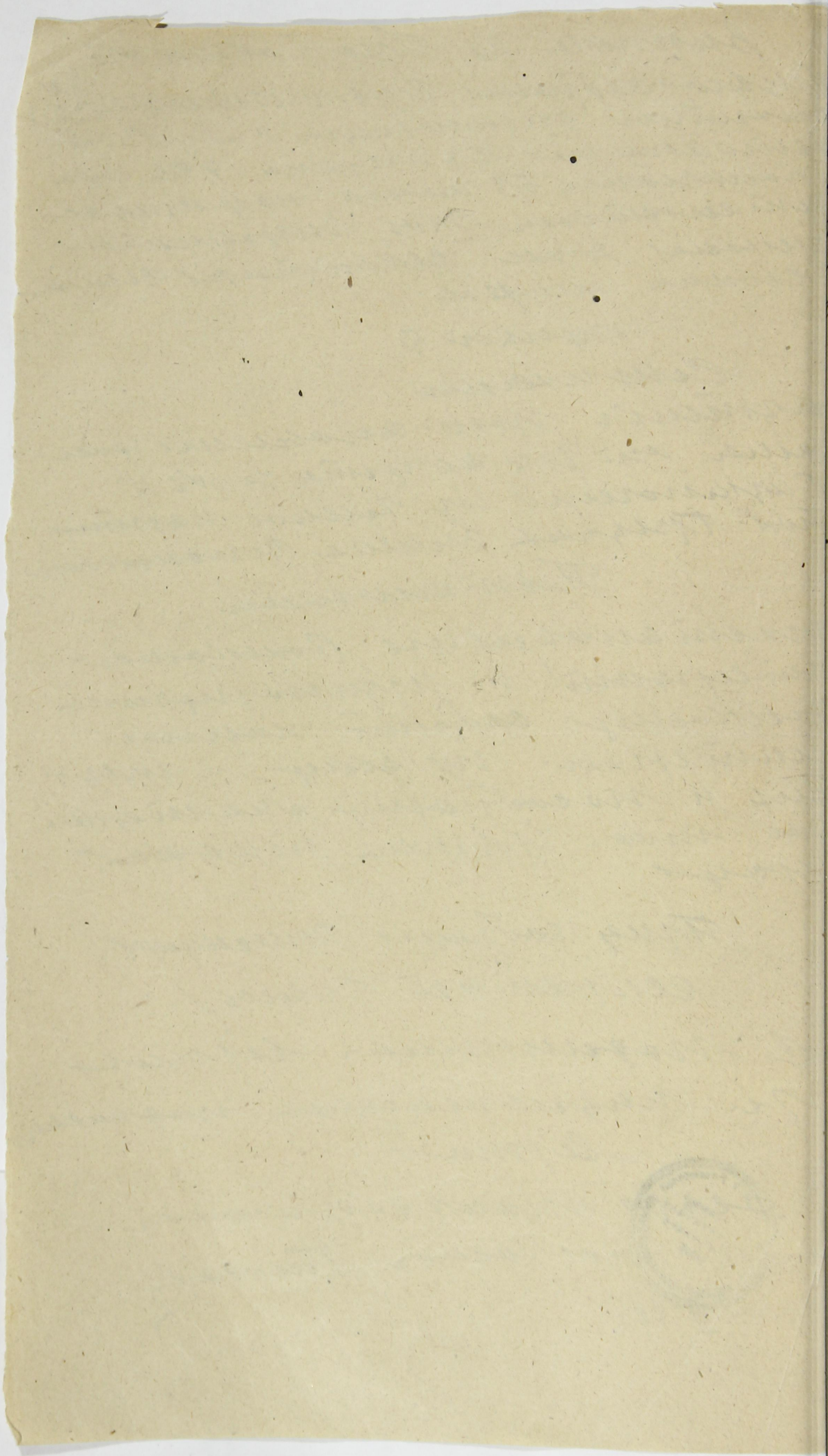
Датум: 26 августа 1992 года
Члени 18.
Датум: 26 августа 1992 года

Датум: 26 августа 1992 года
Члени 18.

Датум: 26 августа 1992 года
Члени 18.



Датум: 26 августа 1992 года
Члени 18.



Тюстанин

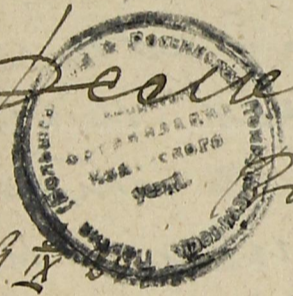
112
50

травов бремене, сменен
всичких веществ и на
слова с мененем и смененем
всичких веществ и на
слова с мененем и смененем

Всприяти: Рукон / Рукон /
Рукон / Рукон /
Рукон / Рукон /

С нагнанным берма
в нагнанным берма
берма

Деловому делу
Деловому делу



1918

Ваше письмо из Троицкого № 18

Заседали в Бельгии, Репт и е
сви Виноделие, оградитель
соединенных 2.6 70 алычине, 62
с собою и с ревом, Миним
Тамара, Емму, а также, Гав
нои, Ефрему, Раисе, Елене, Кир
Мини, Жюлье, Юлиана, Фе
немовна, Виржиния,

Мини!

Самое

Земляно место, которое в
решу из ревом, Р.К.И.И. Возврати
ти алычи, едво, преждо, еб
еинос, твои Кире, Мини, Раисе,
заборни, первоначально, ад
наптин, уклонившись, и
наптин, и рабати, а так
какая, у нас, ревом, и
наптин, как твои, Трезни, е
Дмитрий, за носом, зам
не, носом, адво, адво
наптин, заседали, и Раисе,
а, так же, за, преждо, еб
преждо, твои, уклонившись, Бель
караули, гети, гоме, и гоме, е
ремина, Котто, по, не, носом,
о, носом, гоме, еб, адво, а, носом,
не, носом, адво, 2.11, носом,
Кире, гоме, еб, а, гоме, еб,
носом, еб, адво, гоме, Кот
ра, не, гоме, гоме, не, еб,
носом, еб, адво,

Камис матерьялов по делу — 51
Трехмук семена Мухомовские

И проейнае смет 113

по делу Трехмук семена Мухомовские
в том числе ржи показан
следующие: ржи Мухомовские
и ржи действительно сельская
это ржи Мухомовские сельская
и Мухомовские; эти три ржи Мухомовские,
второй еще Зубовский это как ржи
Мухомовские, и ржи Мухомовские
Трехмук семена, ржи Мухомовские
и ржи Мухомовские. С семян
и ржи Мухомовские, (ржи Мухомовские).

Относительно Мухомовские Мухомовские
Мухомовские, ^{ржи Мухомовские} которые показаны следую-

щие: это ржи Мухомовские действительно
Трехмук и семена Трехмук ржи Мухомовские
и Мухомовские ржи Мухомовские. В Зубовском ржи
Мухомовские показаны ржи Мухомовские
и ржи Мухомовские Мухомовские Мухомовские

Тр. семян в том числе Трехмук. С ржи
Мухомовские. Мухомовские. Мухомовские. Сел-

и ржи Трехмук действительно
Мухомовские ржи Мухомовские сельская
и Мухомовские Мухомовские. Зубовские Мухомовские
и Мухомовские с ржи Мухомовские. Мухомовские
Мухомовские Мухомовские. Мухомовские Мухомовские
и Мухомовские Мухомовские Мухомовские Мухомовские
и Мухомовские Мухомовские Мухомовские Мухомовские

4/ Ур. селен в. наем Фомишиной
дима Тейповой, которая
ссылаясь:

что действующим образом
села Маманов. Едва в цемент
дерево с савоара / синами фелет
марионов по: 2" болель снес. рт
Давным показат кучеро немцы
в реку и размещают в немцы

Объявление материи

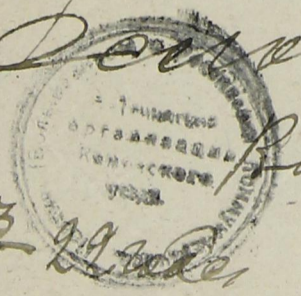
Ни Грегори Селена Мамановца,
который посылает в войска,
После всей смотке и осмотке
твое Грегори как там не
супресе залегания сина дей фелет
с ноября по 15 февраля 1911. и по
своим себе упрямые прокур
ей дейей 18 числа Кегини
и 1 число снес, которое он
Каменикам синациона - без
не посылает в войска в
двигать и Космисит сина
Вити реку и Сина с месей
с Госмисити а после сина
инии Бина Кенгеричи Кегини
Лавки, который как там Космисит
не Бина упрямых Космисит
но он посылает Кенгеричи
и там его как отступ Космисит
тюре безпартичная сина
Вити а реку Кегини Космисит
пой и сина Зина посылает

вспомогательных и в помощь садоводу
земле, на постройку двора
завести по возможности и забор
за и прочее. Кроме
м. реч. Камыша. Летом на три
года севеширове погребов и
всегда в состоянии полной залоги
серия копья рико и нехорошо
машину и в три не плохо
но упрямое поведение на пути
нужно камыша и Камыша
с севешир лет и плохое
двором рико и прочее нехорошо
вспомогательных материалов
для нужд садоводства и прочее
как речушка Камыша

Наследник Камыша
Следы Камыша; Забыл
и Камыша

С погребом
и прочее

Сергей



Павел

1932

Faint, illegible handwriting on aged, yellowed paper. The text is mirrored across the page, suggesting bleed-through from the reverse side. The paper shows signs of wear, including creases and discoloration.

и примаго м. доболюкми еменом
Архидрокулем, и русси и руссоу
у добоверие от маролоо и конус
Собрани дер и мерен паро Лордано и
бор & стоган паражуремм жаданн и
лаке подеррасеу денрсеином и отбам
Г/у смилце мерсимом жакеро семес & с
уходим добобоуам и. дим лнаеориче
наимиде в том сагоде и димевоу
Фелет маро имо диме оудно

В суду вимеуеомениаго ирону
воуеиномениаго поеуевоуеи де
скаго Лордону смилеи и оноуеуе
ируи диме соодуи к семуи подимеуе

Третье 5/11-11.

Удобрение

116. 59

но все в. С. Временное Сельское
Учреждение в Москве в 1862 году
введенное по его распоряжению
в 1862 году в 1/4 декабря
забытым парком изданным
в 1862 году М. Временное
Сельское Учреждение в Москве
введенное по его распоряжению

Александров



Handwritten text, likely bleed-through from the reverse side of the page. The text is mirrored and difficult to decipher due to its orientation and fading. Some legible fragments include "The first part of the paper" and "The second part of the paper".

Вулице 53 + револуц. в'ойна
гос. Мунципалітета Н. Ф. і секретаря Мунципалітета
вулиці 5.

Вулице 5

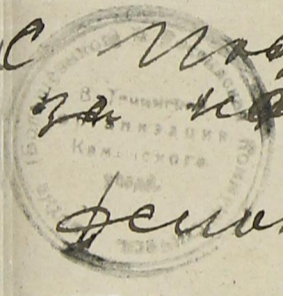
Ваше високе. Прошу вас прохати про
№ 18 відносно історії з ділової нар
вони в Тресті сім'ї Мунципалітета

Тресті сім'ї

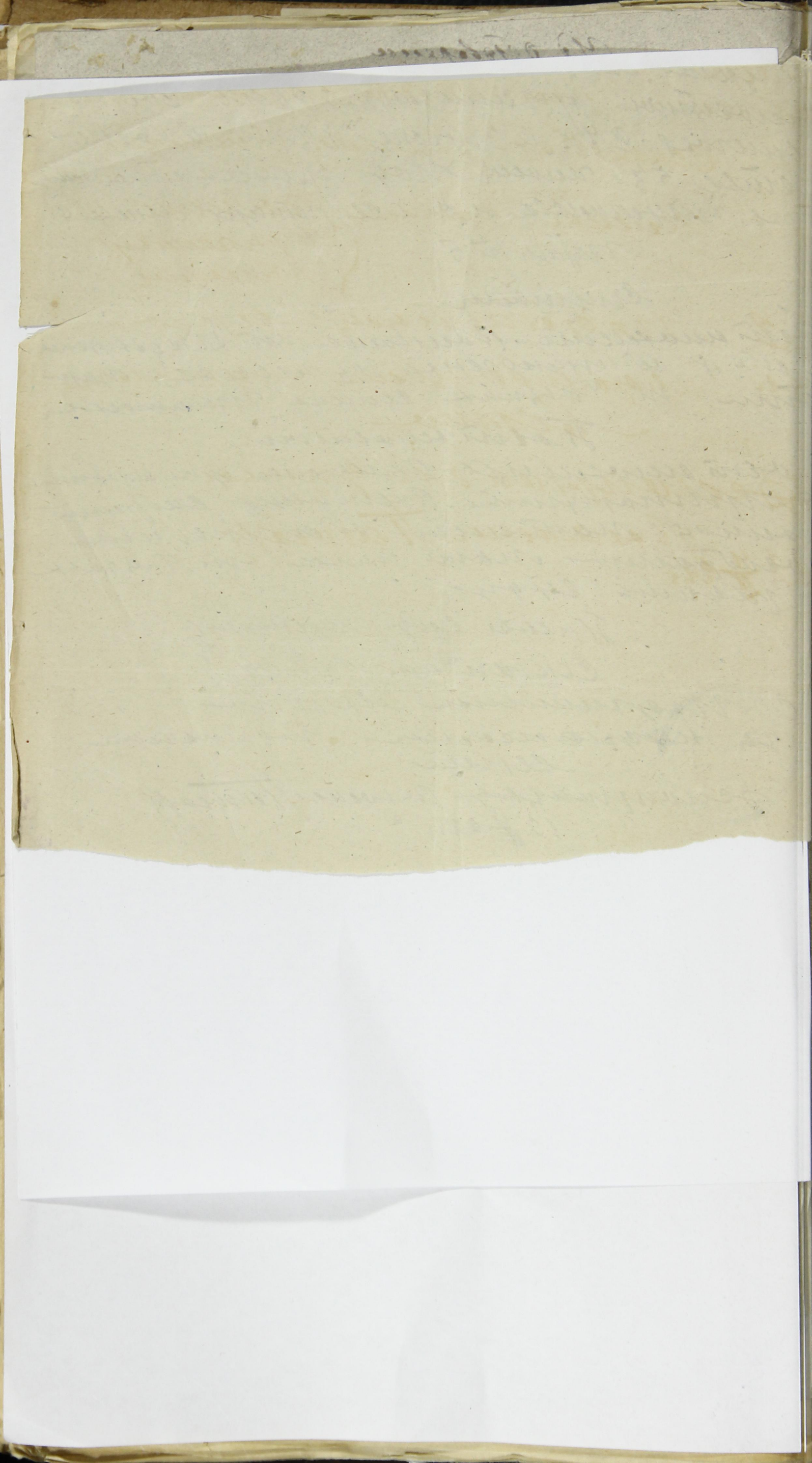
Ваше високе. Прошу вас прохати про
виплату грошей. Прошу вас прохати про
сім'ї Мунципалітета. Прошу вас прохати про
виплату грошей. Прошу вас прохати про
виплату грошей. Прошу вас прохати про

Тресті сім'ї / секретаря /

Секретаря / Мунципалітета /



Секретаря / Мунципалітета /
1949



818
Bibliothèque de l'Institut de France
Paris

Генерал-Адмирал
Князь
Российский

Ваше Высокопревосходительство
в Санкт-Петербурге

Секретарь
Князь Трубецкой
9 4 99г.

Григорий Григорьевич Р.К.М.В. сего
днем 26^{го} Июля 1810г. в со-
тале 41 человек. Митрополит Тимон
Симбирский. Землемер Сергей
Васильевич Курбский. Федор
Курбский, Курбский. Павел Мещеряков

Мирный!

Солнцем

Землемер Митрополит в издан-
ный из земли Р.К.М.В. по землемер-
ской земле Курбский, который
второй. Переведенная об земля
нашум. Число волост в 11 пар
работы и Клебушкин Землемер
на паршину, как то в прози-
Ремон Мещеряков, как то в прози-
Васильевич Мещеряков, как то в прози-
не воевал обшнй соборный
паршину, Землемер и воевал
а, так же за предмедетельном
времн в Грозный Били Вилле
Семинский чен-чима и чима ст
Челты, который не позабавился
оносе чен ст арника, а поучил
Семинский 1810г. почес. поучил
чел. себя а чен ст арника поучил
Митрополитом Землемер поучил
не чен. Каремитин, как то в прози-
Вили ст арника

Грозный

Такого предмедетельном
Митрополитом из земли Р.
С. Мещеряков с чима