

51

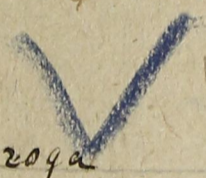
97  
~~119~~  
99

Личное дело № 149531.

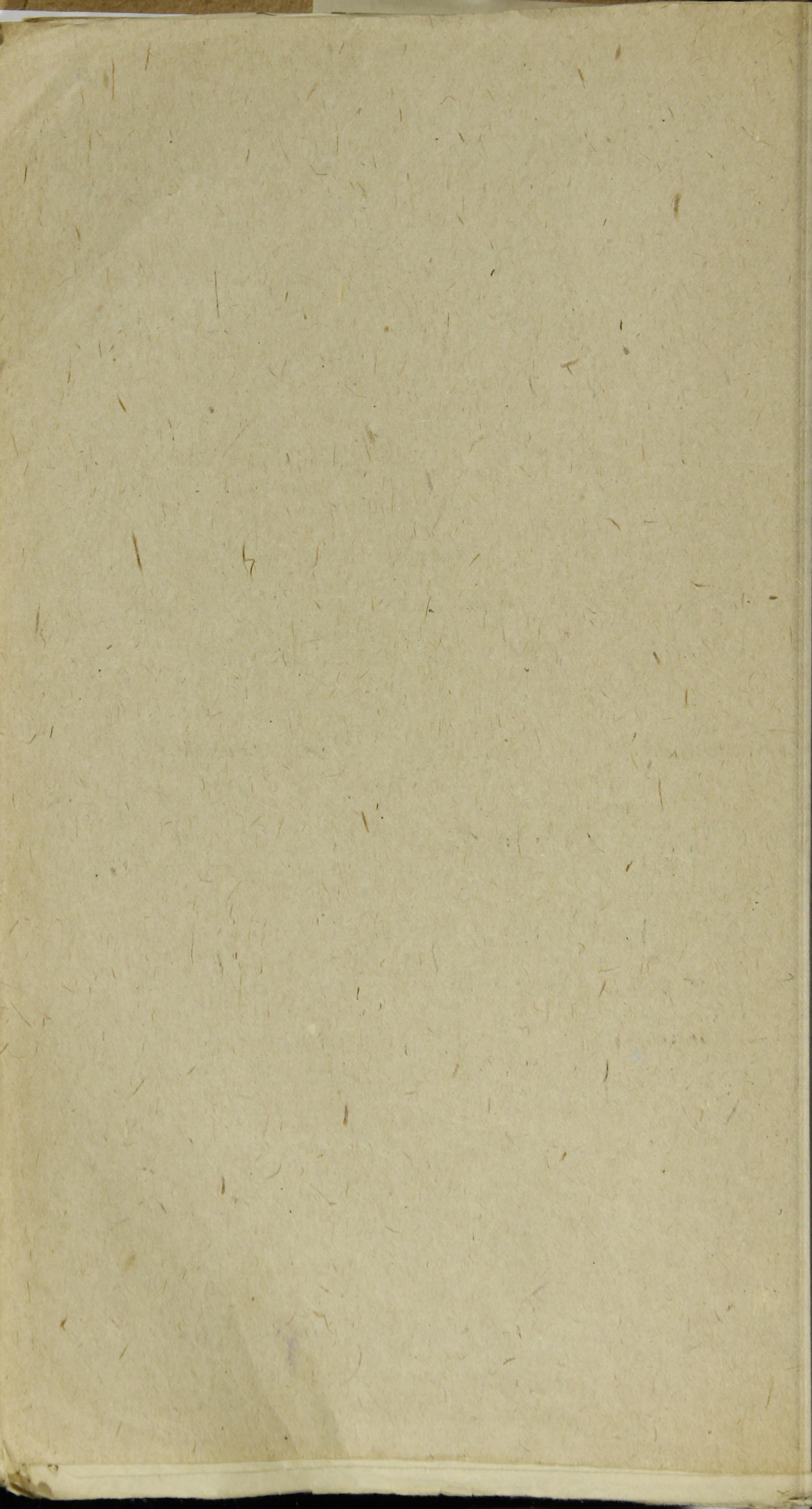
Илена В.к.п. Н. Туринской организационн-трени  
Ф. Селкино Н. Тамбовского Уезда  
Екатеринодурской Губернии

Гручищева Василия Андреевича

№ 149531.



15<sup>го</sup> июня 1922 года  
Окончено.



98  
93  
140

К. Р. К. П.  
СТАТИСТИЧЕСКИЙ ОТДЕЛ.

# ВСЕРОССИЙСКАЯ ПЕРЕПИСЬ

Пролетарии всех стран,  
соединяйтесь!

Банк „А“ ЧЛЕНОВ РОССИЙСКОЙ КОММУН. ПАРТИИ (Б-ов).  
1922 года.

Место нахождения ячейки: гор. Иркутск уезд Иркутск губ. Скайтеринб.  
сел. Скайтеринб. волость Скайтеринб. область Скайтеринб.

Наименование предприятия (учрежд., военск. часть), при котором организована ячейка при Вишневском сел. совете

Наименование парторганизации, выдавшей билет Иркутск. Горкома РКП. № 549210.

Фамилия Фридрихс 5. Имя и отчество Иван Иванович

Пол муж. 7. Возраст: родился в 1879 году; число исполнившихся лет: 42 лет.

Разговорный язык русск. 9. На каких языках, кроме того, свободно говорите: лимон

Имеете ли какие-либо религиозные верования (убеждения?) (да, нет) какие именно: нет

Если Вы неверующий, то с какого возраста: с 4 лет.

Число детей в семье при обращении (не включая его самого): иждивенцев: 0.  
работников: 1.

Образование: а) грамотный ли (да, нет): да б) если учились или учитесь, то укажите:

Таблица I. Образовательный ценз.

Виды учебных заведений (2-х кл. земское; 4-х кл. городское; проф.-техн. школа; вечерние курсы авто-дела; авиационные курсы; гимназия; университет; партшкола). Внешкольное образование отмечается словами „самоучка“, „домашнее“.	Сколько лет учились.	Окончили ли школу (да, нет, вышел из такого-то класса, учусь).
		13
<u>Сельскую школу.</u>	<u>3.</u>	<u>да.</u>

Если имеете желание учиться, то чему именно (грамоте, наукам, искусствам, ремеслам—каким именно): сел. ф-л.

Таблица II. Социальное и национальное происхождение.

Виды профессий к опрашиваемому.	Основная профессия или занятия, должность, чин.	Положение в промысле (хозяин с наемными рабочими; хозяин-одиночка; наемный рабочий; лицо „свободной“ профессии; домовлад.; домашн. хозяйка).	Национальность.
17	18	19	20
отцовск. стор.)	<u>Чернораб.</u>	<u>наемн. раб.</u>	<u>русск.</u>
	<u>Бухгал.</u>	<u>тоже.</u>	
	<u>зем. ф-л.</u>	<u>зем. ф-л.</u>	

С какого возраста живете своим трудом: с 12 лет; по найму или в своем хозяйстве (подчеркните).

Основная профессия и специальность до 1917 года: Чернораб.

Сколько лет работали по этой профессии: 5 лет

Основной источник средств к существованию до 1914 года: Земель 1914—1917 г. Земель

Таблица III. Рабочий и служебный стаж с 1917 г. до настоящего опроса.

МЕСТО РАБОТЫ.				Продолжительность работы.			
Наименование предприятия, (учреждения, военной части), где работал не менее 3-х месяцев и где работает в настоящий момент.	Город или губерния.	Род занятий.	По найму, по набору, назначению.	С какого и по какому времени		Итого работы.	
				Месяц, год.	Месяц, год.	Лет.	Мес.
25	26	27	28	29	30	31	32
<u>Вишневск. сел. совет</u>	<u>Скайтер.</u>	<u>Презид. сел. сов.</u>	<u>наемн.</u>	<u>1-го</u>	<u>1-го</u>	<u>1.</u>	<u>0.</u>
<u>Иркутск. Гор. округ</u>	<u>Иркутск.</u>	<u>Чернораб.</u>	<u>наемн.</u>	<u>1-го</u>	<u>1-го</u>	<u>0</u>	<u>2</u>

33. Последний месячный заработок (денежный): тариф. разр. 0, основная ставка: 0 руб.; ва- боток 0 рублей.

Табл. IV. Партийный стаж.

Табл. V. Революционный

Наименование должности в ф. а. ц. т. т.	Положение в организации (профессионал, член парткома, секретарь парткома, организатор, агитатор, прокативист, боевик, техник, рядовой член).	Место работы (город, губерния).	Время пребывания в партии.		
			Вступил (год, месяц).	Выбыл (год, месяц).	Общая продолжительность пребывания в партии (в годах и мес).
34	35	36	37	38	39
	<u>Ф. Р. Т. Дир. член.</u>	<u>И-Костел. - Склад. чл.</u>	<u>4-11</u>	<u>0</u>	<u>2-4</u>

Участие.	
40	
1. В стачках экономич.	
2. " " политич.	
Итого . . . . .	
3. В уличных политич. демонстрациях	
4. В студенческих движениях	
5. В подпольных кружках	
6. В нелегальных массовках и митингах	
7. В маевках	
8. В вооруженных восстаниях партизанских выступлениях	
9. В партийных конференциях	
10. В партийных с'ездах	

42. Тюремный стаж: а) пробыл в тюрьме: 0 лет, 0 месяцев; в администр. ссылке: 0 лет, 0 мес.; в 0 лет, 0 мес.; в полит. эмиграции: 0 лет, 0 месяцев; число совершенных побегов: 0

43. а) Какие газеты и журналы читали в 1921 году (назовите их): Убийц, Чуб. и Звук.  
 б) Регулярно, случайно, никогда: случайно.  
 в) Если никогда не читаете, то почему (нет газет, нет времени, нет интереса) нет  
 г) Если читаете, то где (дома, на службе, в библиотеке, в читальне, на стенках) дома и в библиотеке

44. а) С какого времени Вы член профсоюза: с 19 0 года.  
 б) Принимаете ли участие в настоящее время в профработе (да, нет) 0  
 в) Если принимаете, то какое именно: 0

Табл. VI. Военный стаж в качестве военного служащего и политического комиссара.

В какой армии.	Род оружия и специальность (пехота, кавалерия, артиллерия, саперное, инженерное дело).	Высшее воинское звание и чин (рядовой, ротный).	Продолжительность службы.				Число случаев				
			С какого и по какому времени.		Итого служб.		Участия.		Ранспий.		
			Мес. год.	Мес. год.	Лет.	Мес.	В пе-рестр. в т. п.	В ру-копаш. болх.	Огне-стрел. оруж.	Холод. оруж.	
45	46	47	48	49	50	51	52	53	54	55	
1. В царской армии	<u>0</u>	<u>0</u>	<u>0</u>	<u>0</u>	<u>0</u>	<u>0</u>	<u>0</u>	<u>0</u>	<u>0</u>	<u>0</u>	<u>0</u>
2. В белой армии.	<u>0</u>										
3. В зеленой армии.	<u>0</u>										
4. В красной армии.	<u>0</u>										

57. Если не были на военной службе, то проходили ли Всевобуч (да, нет) да

58. Когда демобилизованы: не был в армии месяц 19 0 года.

59. а) Если Вы горожанин или рабочий, то сохраняете ли какие либо связи с деревней (да, нет) да  
 б) Какие именно (имею свое или совместно с другими людьми хозяйство — полевое, огородное, пасеку и т. п.) имею  
 в) В чем выражается Ваше участие в этом хозяйстве (в личном труде, в денежной поддержке) в личном

Примечания:

Город с. Вилки, И-Куринск. Вол. И-Вол. уезд. 5 февраля мес.

Подпись регистратора С. Юрминский

С. Юрминский





99А  
22  
95

IV. Отметки о наложенных взысканиях.

Кем наложено взыскание?	За что?	Какое взыскание наложено?

V. Отметка о выбытии и прибытии.

Куда выбыл (цель выбытия).	Куда выбыл и в чье распоряжение.	Дата прибытия по назначению.	Дата.	Причины (цель выбытия).	Куда выбыл и в чье распоряжение.	Дата прибытия по назначению.

VI. Перерыв в работе.

Сущность перерыва (болезнь, отпуск и т. п.) и его причины.	Дата возобновления работы.	Дата.	Сущность перерыва (болезнь, отпуск и т. п.) и его причины.	Дата возобновления работы.

VII. Разные отметки.

--

VIII. Характеристика.

---