

190/107 82

1	2	3	4	5	6	7	8	9	10	11	12	13	14	15	16	17	18	19	20	21	22
---	---	---	---	---	---	---	---	---	----	----	----	----	----	----	----	----	----	----	----	----	----

Ц. К. Р. К. П.  
СТАТИСТИЧЕСКИЙ ОТДЕЛ.

# ВСЕРОССИЙСКАЯ ПЕРЕПИСЬ

Пролетарии всех стран,  
соединяйтесь!

Бланк „А“ ЧЛЕНОВ РОССИЙСКОЙ КОММУН. ПАРТИИ (Б-ОВ).  
№ 6 1922 года.

Местонахождение ячейки: гор. Команд уезд. Берсманский волость. губ. Берсманский область.

Наименование предприятия (учрежд., воинск. часть), при котором организована ячейка 1 роты

5. Туркестанского степного полка

Наименование парторганизации, выдавшей билет Коммунистический отдел 3 Туркестанского

Фамилия Казлов 5. Имя и отчество Аркадий

Пол: М. 7. Возраст: родился в 1894 году; число исполнившихся лет: 28 лет.

Разговорный язык Татарин 9. На каких языках, кроме того, свободно говорите: на Русском

а) Имеете ли какие-либо религиозные верования (убеждения?) (да, нет) какие именно: Нет

б) Если Вы неверующий, то с какого возраста: с 13 лет.

Число членов семьи при опрашиваемом (не включая его самого): иждивенцев: 0 работников: 0

Образование: а) грамотный ли (да, нет): Нет б) если учились или учитесь, то укажите:

Таблица I. Образовательный ценз.

Учебных заведений (2-х кл. земское; 4-х кл. городское; проф.-техн. школа; вечерние курсы авто-дела; авиационные курсы; гимназия; университет; партшкола). Внешкольное образование отмечается словами „самоучка“, „домашнее“.	Сколько лет учились.	Окончили ли школу (да, нет, вышел из такого то класса, учусь).
	13	14
<u>Сельскую школу им. С. М. Ковалева в Самарканде</u>	<u>3 г.</u>	<u>Нет</u>

Если имеете желание учиться, то чему именно (грамоте, наукам, искусствам, ремеслам—каким именно):

Таблица II. Социальное и национальное происхождение.

Отношение к опрашиваемому.	Основная профессия или занятия, должность, чин.	Положение в промысле (хозяин с наемными рабочими; хозяин-одиночка; наемный рабочий; лицо „свободной“ профессии; домовлад.; домашн. хозяйка).	Национальность.
17	18	19	20
Отец (с отцовск. стор.)	<u>Делебопашество</u>	<u>Дезьян - одиночка</u>	<u>Татарин</u>
Мать	<u>Делебопашество</u>	<u>Дезьян - одиночка</u>	<u>Татарин</u>
Сестра	<u>На средство шурша</u>	<u>домашняя - дезьяна</u>	<u>Татарин</u>

какого возраста живете своим трудом: с 8 лет; по найму или в своем хозяйстве (подчеркните).

Основная профессия и специальность до 1917 года: Делебород

Сколько лет работали по этой профессии: 12

Основной источник средств к существованию до 1914 года: Зароботок в 1914—1917 г. до 1916 г. Зароботок с 1916 г. на военной службе

Таблица III. Рабочий и служебный стаж с 1917 г. до настоящего опроса.

Наименование предприятия, (учреждения, воинской части), где работал не менее 3-х месяцев и где работает в настоящий момент.	Город или губерния.	Род занятий.	По найму, ввозраст, назначению.	Продолжительность работы.			
				С какого и по какое время		Итого работы.	
				Месяц, год.	Месяц, год.	Лет.	Мес.
25	26	27	28	29	30	31	32
<u>301-я Бобринский полк</u>	<u>г. Дивное</u>	<u>Работой солдат</u>	<u>Самар.</u>	<u>с Января 1917 г.</u>	<u>до Октября 1917 г.</u>	-	<u>9</u>
<u>333-я Туркестанский госпиталь</u>	<u>г. Дивное</u>	<u>Мл. чин. санитар</u>	<u>Самар.</u>	<u>с Октября 1917 г.</u>	<u>до 1918 г.</u>	<u>1</u>	-
<u>Дома</u>	<u>Самаркандский уезд</u>	<u>Делебопашество</u>	<u>Самар.</u>	<u>с Октября 1918 г.</u>	<u>до 1919 г.</u>	-	<u>5</u>
<u>42-я Иркутский полк</u>	<u>Оренбург. фронт</u>	<u>Работой солдат</u>	<u>Самар.</u>	<u>с Января 1919 г.</u>	<u>до 1919 г.</u>	-	<u>6</u>
<u>1-й бат-и III Интернационал</u>	<u>г. Самарканд</u>	<u>Командир взвода</u>	<u>Самар.</u>	<u>с Января 1919 г.</u>	<u>до 1920 г.</u>	-	<u>7</u>
<u>5-й Стрелковый полк</u>	<u>Самаркандский фронт</u>	<u>Командир взвода</u>	<u>Самар.</u>	<u>с Января 1920 г.</u>	<u>до 1921 г.</u>	<u>1</u>	<u>3</u>
<u>Жуковский полк</u>	<u>г. Команд</u>	<u>Командир взвода</u>	<u>Самар.</u>	<u>с Января 1921 г.</u>	<u>до 1921 г.</u>	-	-

1	2	3	4	5	6	7	8	9	10	11	12	13	14	15	16	17	18	19	20	21
---	---	---	---	---	---	---	---	---	----	----	----	----	----	----	----	----	----	----	----	----

33. Последний месячный заработок (денежный): тарифн. разр. 6, основная ставка: 308 000 руб.; весь заработок 308 000 рублей.

Табл. IV. Партийный стаж.

Табл. V. Революционный стаж.

Наименование партии в фракции.	Положение в организации («профессионал», член парткома, секретарь парткома, организатор, агитатор, пропагандист, боевик, техник, рядовой член).	Место работы (город, губерния).	Время пребывания в партии.		
			Вступил (год, месяц).	Выбыл (год, месяц).	Общая продолжительность пребывания в партии (в годах и мес.).
34	35	36	37	38	39
<i>Ф.К.Г.уб.</i>	<i>Рядовой член</i>	<i>Джаркент</i>	<i>с марта 1920</i>	<i>по настоящее время</i>	

Участие.		Число
40		
1.	В стачках экономич. . . . .	
2.	« « политич. . . . .	
	Итого . . . . .	
3.	В уличных политич. демонстрациях . . . . .	
4.	В студенческих движениях . . . . .	
5.	В подпольных кружках . . . . .	
6.	В нелегальных массовках и митингах . . . . .	
7.	В маевках . . . . .	
8.	В вооруженных восстаниях и партизанских выступлениях . . . . .	
9.	В партийных конференциях . . . . .	
10.	В партийных съездах . . . . .	

42. Тюремный стаж: а) пробыл в тюрьме: *Нет* лет, месяцев; в админист. ссылке: *Нет* лет, мес.; на поселении: *Нет* лет, мес.; в полит. эмиграции: *Нет* лет, месяцев; число совершенных побегов: *Нет*.
43. а) Какие газеты и журналы читали в 1921 году (назовите их): *Центр, Известие, Правда, Беднот*  
 б) Регулярно, случайно, никогда: *Случайно*  
 в) Если никогда не читаете, то почему (нет газет, нет времени, нет интереса) —  
 г) Если читаете, то где (дома, на службе, в библиотеке, в читальне, на стенках) *На службе*
44. а) С какого времени Вы член профсоюза: с 19... года. *Нет*  
 б) Принимаете ли участие в настоящее время в профработе (да, нет) *Нет*  
 в) Если принимаете, то какое именно: *Нет*

Табл. VI. Военный стаж в качестве военного служащего и политического комиссара.

В какой армии.	Род оружия и специальность (пехота, кавалерия, артиллерия, саперное, инженерное дело).	Высшее воинское звание и чин (рядовой, ротный).	Продолжительность службы.				Число случаев.				
			С какого и по какое время.		Итого служб.		Участия.		Ранений.		
			Мес. год.	Мес. год.	Лет.	Мес.	В перестр. и т. п.	В рукопаш. боях.	Огнестрел. оруж.	Холод. оруж.	
45	46	47	48	49	50	51	52	53	54	55	
1. В царской армии	<i>Бедкота</i>	<i>Млад. унтер</i>	<i>с сент. 1916 г.</i>	<i>Дек. 1918 г.</i>	<i>1</i>	<i>4</i>	<i>100</i>	<i>—</i>	<i>2</i>	<i>—</i>	<i>—</i>
2. В белой армии.	<i>Бедкота</i>	<i>Рядовой</i>	<i>с мар. 1919 г.</i>	<i>с сент. 1919 г.</i>	<i>—</i>	<i>6</i>	<i>—</i>	<i>—</i>	<i>—</i>	<i>—</i>	<i>—</i>
3. В зеленой армии.	<i>Н — е — с — л — у — ж — и — н</i>										
4. В красной армии.	<i>Бедкота</i>	<i>взводный командир</i>	<i>с сент. 1919 г.</i>					<i>8</i>	<i>—</i>	<i>—</i>	<i>—</i>

57. Если не были на военной службе, то проходили ли Всевобуч (да, нет) *Служил в Красной армии*
58. Когда демобилизованы: *Нет* месяц 19... года.
59. а) Если Вы горожанин или рабочий, то сохраняете ли какие либо связи с деревней (да, нет) *Да*  
 б) Какие именно (имею свое или совместно с другими лицами хозяйство — полевое, огородное, пасеку и т. п.) *Поле с сенокосом*  
 в) В чем выражается Ваше участие в этом хозяйстве (в личном труде, в денежной поддержке) *Нет*

Примечания:

Город Коканд Подпись регистратора *Иванов* 15. Марта мес.

191 83 768

2 3 4 5 6 7 8 9 10 11 12 13 14 15 16 17 18 19 20 21 22

К. Р. Н. П.  
ИГИЧЕСКИЙ ОТДЕЛ.  
Банк „А“

# ВСЕРОССИЙСКАЯ ПЕРЕПИСЬ

Пролетарии всех стран,  
соединяйтесь!

ЧЛЕНОВ РОССИЙСКОЙ КОММУН. ПАРТИИ (Б-ОВ).  
1922 года.

Место нахождения ячейки: гор. Нюхари уезд Вятский губ. Вятской  
наименование предприятия (учрежд., военск. часть), при котором организована ячейка Торговая  
наименование парторганизации, выдавшей билет Комитетом 3-й бурж. организации № 788925  
Имя Иванов 5. Имя и отчество Иван Иванович  
6. Возраст: родился в 1894 году; число исполнившихся лет: 28 лет.  
7. Возраст: родился в 1894 году; число исполнившихся лет: 28 лет.  
8. Разговорный язык Русский 9. На каких языках, кроме того, свободно говорите: На Русском  
10. Имеете ли какие-либо религиозные верования (убеждения?) (да, нет) какие именно: Нет  
11. Если Вы неверующий, то с какого возраста: с 13 лет.  
12. Число членов семьи при опрашиваемом (не включая его самого): иждивенцев: 0  
работников: 0  
13. Образование: а) грамотный ли (да, нет): Нет б) если учились или учитесь, то укажите:

Таблица I. Образовательный ценз.

Образовательных заведений (2-х кл. земское; 4-х кл. городское; проф.-техн. школа; вечерние курсы авто-дела; авиационные курсы; гимназия; университет; партшкола). Внешкольное образование отмечается словами „самоучка“, „домашнее“.	Сколько лет учились.	Окончили ли школу (да, нет, вышел из такого то класса, учусь).
13	14	15
<u>В своей школе изучал математику</u>		

14. Имеете ли желание учиться, и чему именно (грамоте, наукам, искусствам, ремеслам — каким именно): Обучиться грамоте и ремеслу столярному

Таблица II. Социальное и национальное происхождение.

№	Основная профессия или занятия, должность, чин.	Положение в промысле (хозяин с наемными рабочими; хозяин-одиночка; наемный рабочий; лицо „свободной“ профессии; домовлад.; домашн. хозяйка).	Национальность.
17	18	19	20
1	<u>Домохозяйка</u>	<u>Хозяин — одиночка</u>	
2	<u>Домохозяйка</u>	<u>Хозяин — одиночка</u>	
3	<u>Работница в торговле</u>	<u>Домашняя хозяйка</u>	

15. С какого возраста живете своим трудом: с 20 лет; по найму или в своем хозяйстве (подчеркните).  
16. Основная профессия и специальность до 1917 года: Домохозяйка  
17. Сколько лет работали по этой профессии: 12 лет  
18. Основной источник средств к существованию до 1914 года: Заработок в 1914—1917 г. 1916/17 Заработок, в 1916 г. на воссоединении

Таблица III. Рабочий и служебный стаж с 1917 г. до настоящего опроса.

Наименование предприятия (учреждения, военной части), где работал не менее 3-х месяцев и где работает в настоящий момент.	Город или губерния.	Род занятий.	По найму, выборам, назначению.	Продолжительность работы.			
				С какого и по какое время		Итого работы.	
				Месяц, год.	Месяц, год.	Лет.	Мес.
25	26	27	28	29	30	31	32
<u>Бобровский полк</u>	<u>Вятка</u>	<u>Работой склада</u>	<u>Наем</u>	<u>1917</u>	<u>1917</u>		<u>9</u>
<u>Бобровский полк</u>	<u>Вятка</u>	<u>Работой склада</u>	<u>Наем</u>	<u>1917</u>	<u>1917</u>		<u>1</u>
<u>Бобровский полк</u>	<u>Вятка</u>	<u>Домохозяйка</u>	<u>Свободная</u>	<u>1918</u>	<u>1919</u>		<u>5</u>
<u>Французский полк</u>	<u>Вятка</u>	<u>Работой склада</u>	<u>Наем</u>	<u>1919</u>	<u>1919</u>		<u>6</u>
<u>Бобровский полк</u>	<u>Вятка</u>	<u>Работой склада</u>	<u>Наем</u>	<u>1919</u>	<u>1920</u>		<u>7</u>
<u>Стрел. турк полк</u>	<u>Вятка</u>	<u>Работой склада</u>	<u>Наем</u>	<u>1920</u>	<u>1921</u>		<u>3</u>
<u>Стрел. полк</u>	<u>Вятка</u>	<u>Работой склада</u>	<u>Наем</u>	<u>1921</u>	<u>1921</u>		<u>3</u>
<u>Бурж. организация</u>	<u>Вятка</u>	<u>Работой склада</u>	<u>Наем</u>	<u>1921</u>	<u>1921</u>		<u>3</u>



# Аттестация политработника.

81  
168  
192

Фамилия, имя и отчество Касиров Ардашир Касиевич

Занимаемая должность и часть Командир 1-й роты

Время поступления в армию Р. К. В. с 1920 года

Текущее положение Трестовании

Время вступления в старую армию с 1915 года и в рядах Красной Армии с 1919 года

## А Т Т Е С Т А Ц И Я

Инициатива Слабая

Какое принимает участие в партработе Ни какой. Всецело занимается хозяйственными делами батальона и роты.

Пользуется ли популярностью среди красноармейцев и комсостава Нет.

Степень проявления себя, как организатора, агитатора, лектора и литератора Не могу.

Теоритическая подготовка Ни какой.

Нуждается ли в пополнении образования и в какой области Нуждается в области образования - технической.

Как выполняет работу Ни как.

№№ по  
порядку

А Т Т Е С Т А Ц И Я

8. В Какой области работы и на какой должности может быть более рационально использован

*как введком*

9. Особые заметки

*тов. Кошуров, ввиду ком. индустриальных  
реформ относится к пор. Н. Бурашова*

Заключение комиссии

*Безвреден по должности  
введкомом*

Председатель

*Полковник*

аткомиссии (подпись)

*Этисе*

Члены (подписи)

*В. Садов*

Заключение высшей инстанции

Председатель

аткомиссии (подпись)

Члены (подписи)

192 г.

Шадринский уезд ф. Р. №

140 78

При сем препровождается  
личное дело тов. Заирова  
как деинвентаризованного 193

Приложение: дело № 2047.

Кандид. Тодув. *С. Шимов*

Генеральный директор *С. Шимов*

193

Судов

Судов

Судов

Судов

Судов

Судов

Судов

Судов

Судов

Судов

Судов

Судов

Судов

Судов

Судов

Судов

Судов

Судов

Судов

Судов

Судов

Судов

Судов

Судов

Судов

Судов

Судов

Судов

Судов

Судов

Судов

Судов

Судов

Судов

Судов

Судов

Судов

Судов

Судов

Судов

Судов

Судов

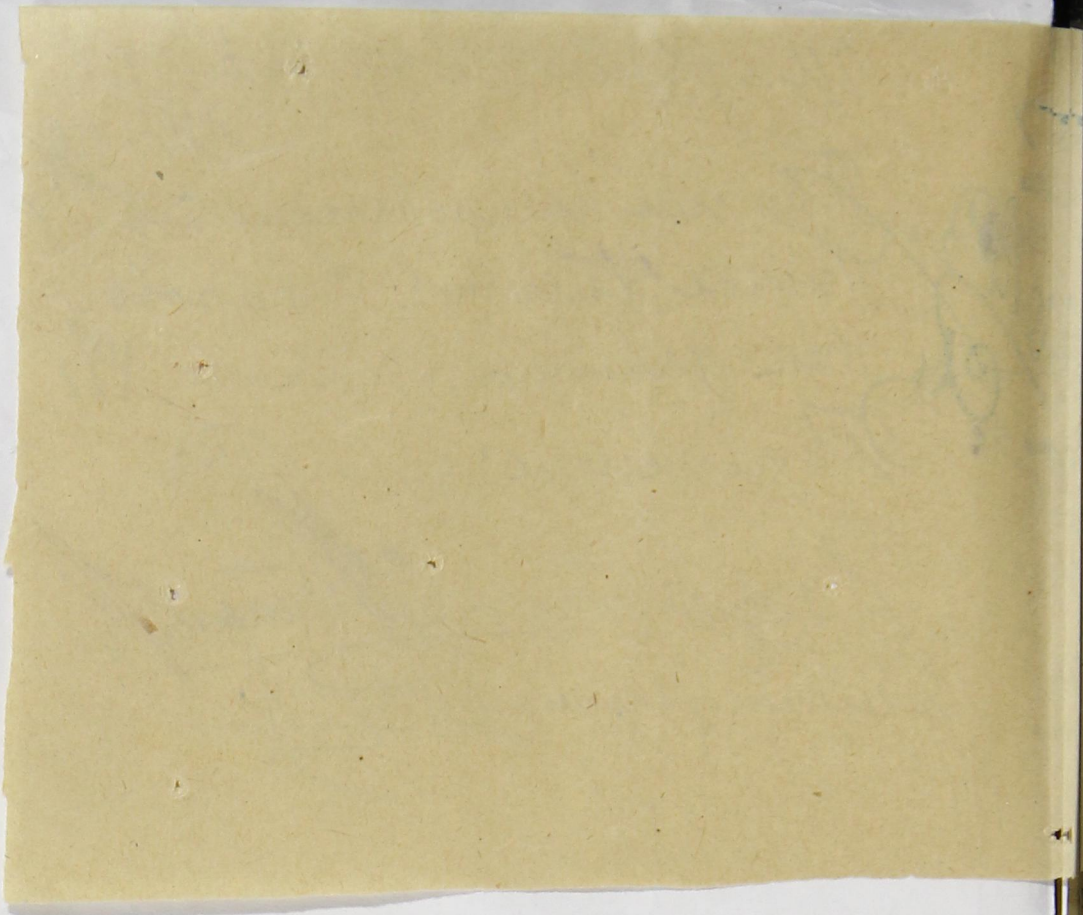
Судов

Судов

Судов

Судов

Судов



ЧНО  
ЕН  
аим  
ден  
ним  
ета)  
емя  
амил  
од Р  
то р  
езд .  
Семейн  
то из  
т на  
Национ  
Родной  
ими е  
иальн  
й, кре  
азован  
кую ш  
пассов  
какое в  
ду окон  
кое спеш  
кую па  
ил . .  
венная  
заним  
какого  
мили н  
органи  
паргб  
ей нар  
инале  
ям .  
ким им  
какого вр  
кую па  
кую ра  
ской р



31	Какую политпросветработу вел и ведет в Красной Армии . . . . .	<p>вспомогательную и Романову</p> <p>Не ведет</p>
32	Какую работу может выполнять (организационную, агитпропагандистскую, культурно-просветительн. и проч.)	<p>Не может</p>

Р а з н ы е с в е д е н и я .

33	Находился-ли под судом, арестом, следствием после революции . . . . . и за что . . . . .	<p>Нет</p> <p>и за что</p>
34	Состояние здоровья. . .	<p>Среднего</p>
35	Адрес семьи и личный .	<p>в ст. Бурейская губ. Иркутск</p> <p>уездной уезд. Бурейская губ.</p> <p>г. Иркутск</p>

Подпись лица, дающего сведения *С. П. Романов*  
 « 10 » Июля 1922 г.

Отметки о перемещениях по службе.

В какую часть.	На какую должность.	Время перевода, год, месяц и число.	Основание.	Прим.
<p>1/ сгор поим. <i>Кашуков</i></p> <p><i>Зубов</i></p>	<p><i>Ком. взв.</i></p>	<p>1/ 12 22</p> <p><i>Кашуков</i></p>	<p>1</p>	
<p><i>15.11.22</i></p> <p><i>сгор</i></p> <p><i>поим. <i>Кашуков</i></i></p>		<p>с 1<sup>го</sup> окт.</p> <p><i>Бурейская</i></p> <p><i>в 27<sup>м</sup> п. <i>Кашуков</i></i></p> <p><i>и в 15<sup>м</sup></i></p> <p><i>сгор <i>Кашуков</i></i></p> <p><i>поим.</i></p>	<p>2</p>	
<p><i>Автомобилизован</i></p>				

80  
172  
195

Работа в профсоюзах.		
Нич		
В каких профсоюзах состоял и состоит.	Какие исполнял и исполняет обязанности.	С какого времени и по какое.
Нич	Нич	Нич

Служба в старой армии.

Воинское звание или чин старой армии . . . . .	Молодший унтер-офицер
Род оружия . . . . .	301 Бабруйского полка Дил
Были ли на фронте в империалистическую войну. . . . .	Да Германия
Сколько времени . . . . .	с «12» сентября мес. 1915 года.
Сколько долго . . . . .	по «28» февраля мес. 1917 года.

Строевая и административно-хозяйственная работа в Красной Армии.

Сколько и по какой мобилизации или добровольно вступил в Красную Гвардию или в Рабочую Армию.	«5» мая мес. 1919 года. Был мобилизован в Коллаборском правительстве по «6» сентября 1919 года
---	---

Перемещение по службе:		
Какие должности занимал.	В каких частях, управлениях и учреждениях состоял.	С какого времени и по какое.
Нич	в Кр. Армии	1919 по с. в. сентября

Участвовал ли в боях в Красной Армии . . . . .	Участие
Где . . . . .	в Китайском фронте под городом Дуньцзиньцзи
Когда . . . . .	с 25 сентября в фронте
Каким образом и куда . . . . .	Нич
Получил ли знаки отличия (Красного Знамени, ордена, т. д.)	Нич

31	Какую политпросветработу вел и ведет в Красной Армии . . . . .	Организу и Романов
		Не ведет
32	Какую работу может выполнять (организационную, агитпропагандистскую, культурно-просветительн. и проч.)	Не может

Разные сведения.

33	Находился ли под судом, арестом, следствием после революции . . . . . и за что . . . . .	Нет и за что
34	Состояние здоровья. . .	Средней
35	Адрес семьи и личный .	в ст. Бурейской губ. Иркутской уездной уездной Бурейской губ. Иркутской

Подпись лица, дающего сведения *С. Романов*  
« 10 » Июля 1922 г.

Отметки о перемещениях по службе.

В какую часть.	На какую должность.	Время перевода, год, месяц и число.	Основание.	Прим.
<i>1-я стр. полк Зб. бат.</i>	<i>Кам. взв. вод.</i>	<i>1/12 22</i>	<i>1</i>	
<i>15-й стр. бат.</i>	<i>Кам. взв. вод.</i>	<i>с 1-го стр. бат.</i>	<i>2</i>	
		<i>в 27-м полк</i>		
		<i>и в 15-й стр. бат.</i>		
		<i>полк</i>		
	<i>Кам. бат. вод.</i>			