

136

867
89 57

~~Закон~~
~~Опыт сурьма за~~
~~Опыт сурьма за~~
Закон

Судное дело № 249747.

ВМВБ

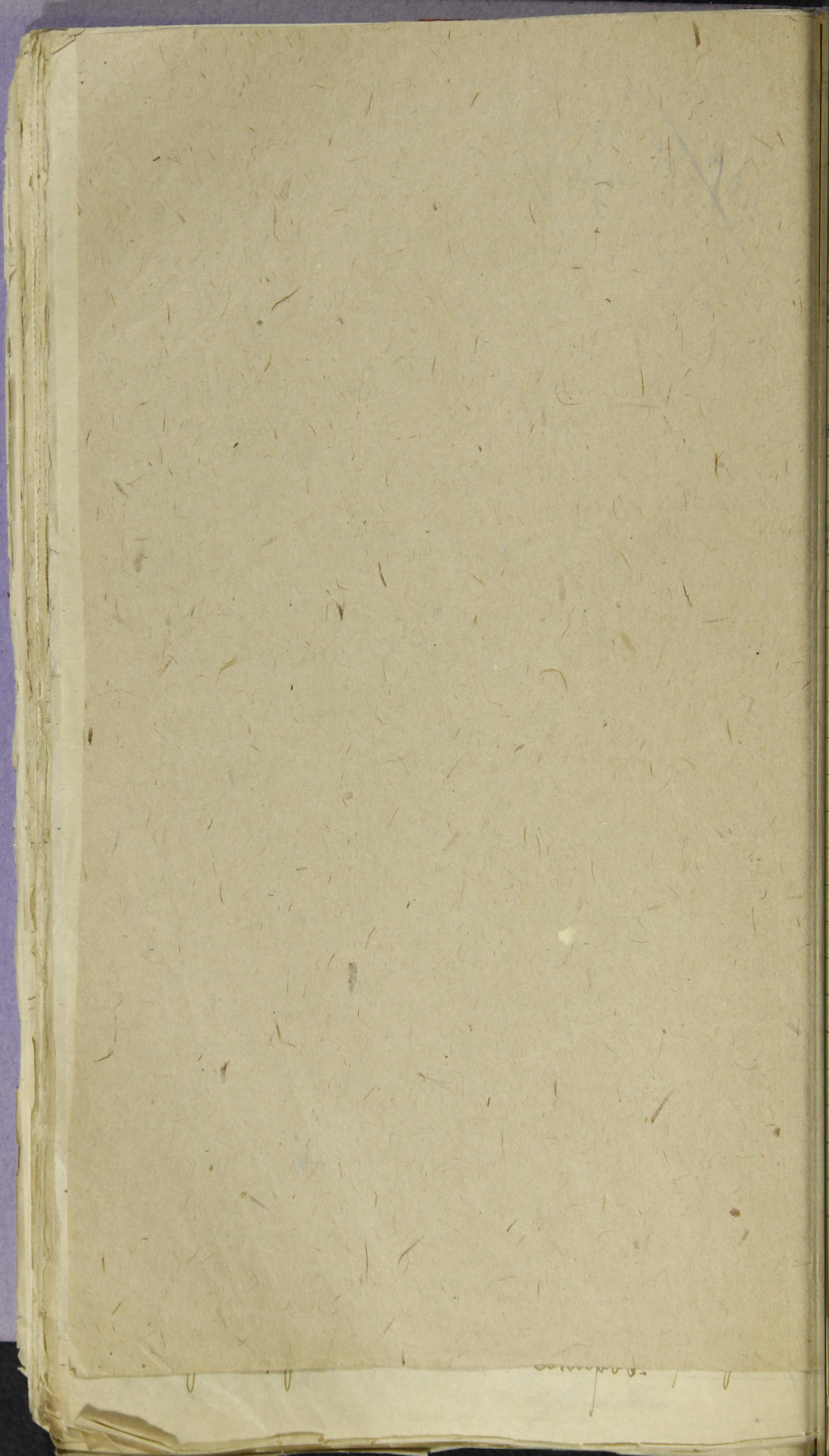
Члены Р.К.П. 13-Сандунской Организации,
П.1-Тажинского уезда, Сунженской губернии

Казанова Артемия Алексеевича

№ 249747

Нарато 15^{го} июля, 1922 года

Окончено: Октябрь 1922 года



1171

000

ка

напр
амы

Мес
222

13.
e

Самое

VIII. Характеристика.

К. Р.
СТУЧЕВ
ЛАН
№ 2
Место
На
Наимен
Фамилия
Пол:
Разгов
а) Име
б) Ели
Число
Образов
Учебны
М
Кли еме
Именно к
наком
17
с отпо
иц . .
ть . .
кавого
Освоив
Скольк
овой
Т
Наим
Фами
3-х
13
3

Смирнов

К. Р. К. П.
СТАТИСТИЧЕСКИЙ ОТДЕЛ.

ВСЕРОССИЙСКАЯ ПЕРЕПИСЬ

Пролетарии всех стран
соединяйтесь!

Планк "А" ЧЛЕНОВ РОССИЙСКОЙ КОММУН. ПАРТИИ (Б-ОВ).
№ 27 1922 года.

22 368 53

1 Местонахождение ячейки: Возв. В. Салдинск уезд Н. Тамбовск губ. Владимирск.

2 Наименование предприятия (учрежд., воинск. часть), при котором организована ячейка
Верхне-Салдинский завод

3 Наименование парторганизации, выдавшей билет Н. Тамбовский Уезд Р. К. П. № 579468

4 Фамилия Казаков 5. Имя и отчество Александр Васильевич

6 Пол: м. 7. Возраст: родился в 1880 году; число исполнившихся лет: 41 лет.

8 Разговорный язык Русский 9. На каких языках, кроме того, свободно говорите: нет.

10 а) Имеете ли какие-либо религиозные верования (убеждения?) (да, нет) какие именно: нет.

б) Если Вы неверующий, то с какого возраста: с 38 лет.

11 Число членов семьи при обращении (не включая его самого): иждивенцев: —
работников: 1

12 Образование: а) грамотный ли (да, нет): нет б) если учились или учитесь, то укажите: Учился в начальной школе

Таблица I. Образовательный ценз. 4

13	14	15
<u>На вечерних курсах в школе № 8.</u>	<u>нет</u>	<u>нет</u>

13 Если имеете желание учиться, то чему именно (грамоте, наукам, искусствам, ремеслам—каким именно): Учитель

Таблица II. Социальное и национальное происхождение.

17	18	19	20
Полное наименование профессии, должности, чина.	Основная профессия или занятия, должность, чин.	Положение в промысле (хозяин с наемными рабочими; хозяин-одиночка; наемный рабочий; лицо „свободной“ профессии; домовлад.; домашн. хозяйка).	Национальность.
	<u>Кредитный-рабочий</u>	<u>по найму</u>	<u>Русские</u>
	<u>Рабочий</u>	<u>по найму</u>	
	<u>Самохаровке</u>	<u>Самохаровке</u>	
14 Какого возраста живете своим трудом: с <u>14</u> лет; по найму или в своем хозяйстве (подчеркните): <u>по найму</u>			
15 Основная профессия и специальность до 1917 года: <u>Чернорабочий</u>			
16 Сколько лет работали по этой профессии: <u>26 лет</u>			
17 Основной источник средств к существованию до 1914 года: <u>заработок</u> в 1914—1917 г. <u>заработок</u> .			

Таблица III. Рабочий и служебный стаж с 1917 г. до настоящего опроса.

24	МЕСТО РАБОТЫ.				Продолжительность работы.			
	25	26	27	28	С какого и по какому времени		Итого работы.	
					Месяц, год.	Месяц, год.	Лет.	Мес.
а	<u>В. Салдинский завод</u>	<u>В. Салдинск</u>	<u>Чернобад.</u>	<u>по найму</u>	<u>1917</u>	<u>1918</u>	<u>1</u>	<u>10 мес.</u>
б	<u>В. Салдинский завод</u>	<u>В. Салдинск</u>	<u>Чернобад.</u>	<u>по найму</u>	<u>1919</u>	<u>1922</u>	<u>27</u>	<u>1 мес.</u>

33. Последний месячный заработок (денежный): тарифн. разр. _____, основная ставка: _____ руб.; вост. _____ руб.; вост. _____ рублей.

Табл. IV. Партийный стаж.

Наименование фамилия.	Положение в организации (профессионал, член парткома, секретарь парткома, организатор, агитатор, пропагандист, боевик, техник, рядовой член).	Место работы (город, губерния).	Время пребывания в партии.		
			Вступил (год, месяц).	Выбыл (год, месяц).	Общая продолжительность пребывания в партии (в годах и мес.).
34	35	36	37	38	39
Р.К. Я.	Рядовой член.	В. Савд.	1919 10/11	нет	2 г. 2 мес.

Табл. V. Революционный стаж.

Участие.		Число случаев.
40		
1.	В стачках экономич.	10
2.	„ „ политич.	10
Итого		20
3.	В уличных политич. демонстрациях	10
4.	В студенческих движениях	10
5.	В подпольных кружках	10
6.	В нелегальных массовках и митингах	10
7.	В маевках	10
8.	В вооруженных восстаниях и партизанских выступлениях	10
9.	В партийных конференциях	10
10.	В партийных съездах	10

42. Тюремный стаж: а) пробыл в тюрьме: — лет, 2 месяцев; в администр. ссылке: нет лет, — мес.; на поселении: нет лет, — мес.; в полит. эмиграции: — лет, — месяцев; число совершенных побегов: нет

43. а) Какие газеты и журналы читали в 1921 году (назовите их): Красный рабочий и Рабочий

б) Регулярно, случайно, никогда: случайно

в) Если никогда не читаете, то почему (нет газет, нет времени, нет интереса) —

г) Если читаете, то где (дома, на службе, в библиотеке, в читальне, на стенках) на стенках

44. а) С какого времени Вы член профсоюза: с 19 17 года.

б) Принимаете ли участие в настоящее время в профработе (да, нет) нет

в) Если принимаете, то какое именно: нет

Табл. VI. Военный стаж в качестве военного служащего и политического комиссара.

В какой армии.	Род оружия и специальность (пехота, кавалерия, артиллерия, саперное, инженерное дело)	Высшее воинское звание и чин (рядовой, ротный).	Продолжительность службы.				Число случаев.						
			С какого и по какому времени.		Итого службы.		Участия.		Ранений.		Полученные военные награды.		
			Мес. год.	Мес. год.	Лет.	Мес.	В перестр. и т. п.	В рукопаш. боях.	Огнестрел. оруж.	Холод. оруж.			
45	46	47	48	49	50	51	52	53	54	55	56		
1.	В царской армии												
2.	В белой армии.												
3.	В зеленой армии.												
4.	В красной армии.	Пехота	Рядовой	1918 окт.	1919 январь	—	3	5	1	—	—	нет	

57. Если не были на военной службе, то проходили ли Всевобуч (да, нет) 40 часов

58. Когда демобилизованы: 9 января месяц 19 19 года.

59. а) Если Вы горожанин или рабочий, то сохраняете ли какие либо связи с деревней (да, нет) нет

б) Какие именно (имею свое или совместно с другими лицами хозяйство — полевое, огородное, пасеку и т. п.) нет

в) В чем выражается Ваше участие в этом хозяйстве (в личном труде, в денежной поддержке) нет

Примечания:

Город В Салдинский завод

Подпись регистратора В. Иванов

„ 2 „ февраля мес. 1932