

1942 года 4 мая

78

177/50

Воровскую Волостную  
Судебную П. С. П. С.

~~Земля~~  
~~Земельный~~

Зависимия земли партизан  
и скотоводства Школовского Зоминского  
областного. Благодаря болезням  
и бедности населения при содействии  
государства и помощи всем бедным  
на партийная организация и много  
приношу поэтому пользу для  
партии, а также и промышленности  
товарищи некоторые дела из  
партии имеют д. ш. № 593622

Всему за заслуги по имени  
Суровский Школов Зоминский

Всього по справкам .

*Решено*

Всем Укомам. Р. К. П. (больш). Екатеринбургской губ.

Настоящий циркуляр Губком предлагает всем секретарям Укомов распространить до ячеек включительно, прочесть и разъяснить его членам партии на общепартийных собраниях.

Отдел Губкома Р. К. П.

гласным Комитетам, Областным Бюро, Ц. К. Р. К. П., Губкомам.

Порядок переводов и откомандирований, установленный предыдущими письмами Ц. К. 17 декабря 1920 г. и 25 ноября 1921 г., несмотря на неоднократные напоминания, разъяснения и дополнения, не привел вполне к желательным результатам. В Учраспред Ц. К. продолжают ежедневно в большом количестве прибывать командированные Губком и другими парторганами товарищи для перевода их в губернии, для лечения, для определения в учебные заведения и прочее. Наряду с этим, Учраспред получает огромное количество письменных заявлений, требующих ходатайств о переводе или перемещении, и как от партийных организаций, так и от отдельных товарищей. Эти требования и т. д., как правило, почти никогда не сопровождаются сообщением даже элементарных сведений о товарище, не говоря уже об отсутствии характер-

ной порядок ведет, с одной стороны, к совершенно неоправданной канцелярской волоките и длительной переписке, с другой стороны мешает проведению плана деления партработников. В последнее время число запросов работников, прибывающих в распоряжение Учраспреда Ц. К. и количество запросов о перемещении рядовых работников настолько увеличилось, что стало явно затруднительно бы то ни было планомерную работу Учраспреда Ц. К. пересмотреть установленный порядок деления и переводов. Всероссийское совещание секретарей Ц. К. приняло решение изменить в этой области, утвержденный Ц. К. план изменений и развитие этого предложения всем Областным Бюро, Губкомам принять к руководству следующие

Рядовые работники перемещаются из губернии в губернии Губкомами без предварительной санкции Ц. К. Соответствующие органы Губкомов согласовывают эти переводы в каждом отдельном случае с соответствующими парторганизациями (Губкомы Ц. К. об этом до сведения Ц. К.).

**Примечание.** За Ц. К. Р. К. П. остается общее руководство перемещением рядовых работников. Соответствующими циркулярами Ц. К. дает Губкомам указания регулирующие перемещения рядовых работников в целях недопущения переполнения одних губерний и опустошения других.

Соответственные работники губернского и уездного Губкомов перемещаются в прежнем порядке, т. е. Областные Губкомы, не направляя товарищей лично в Ц. К. ходатайств в Учраспред Ц. К. запрос об откомандировании, а ходатайств, куда и на какую работу перебросить товарища.

Запрос должен сопровождаться необходимыми личными сведениями (фамилия, имя, отчество, занимаемая должность). К запросу должен быть приложен личный листок, если он своевременно не был прислан. В случае положительного решения Ц. К. Губком, получив соответствующее извещение от Ц. К. об откомандировании, непосредственно направляет перемещаемого товарища к месту назначения уведомив о выполнении Ц. К.

**Примечание.** При таких перебросках в командировочных документах перемещаемого товарища отмечается дата постановления Ц. К. и № полученного извещения.

3. Непосредственное откомандирование в Ц. К. без вызова или предварительного согласия на то Ц. К. допускается в исключительных случаях за ответственностью секретаря Губкома, причем в самом сопроводительном отношении указываются мотивы нарушения порядка этого циркуляра.

4. Явившиеся в Ц. К. в обход или с нарушением порядка, установленного настоящим циркуляром, будут возвращены обратно без рассмотрения их заявления за счет организаций, неправильно их пославших.

5. Командировки для продолжения образования могут даваться лишь на основании разверстки, утвержденной Ц. К., совместно с соответствующими органами Наркомпроса. Командировки для получения образования в Москву в индивидуальном порядке безусловно воспрещаются. Изъятия допустимы по предварительному письменному разрешению Ц. К. (Агит. Пропагандистского отдела), причем ходатайства об этом должны быть подробно мотивированы.

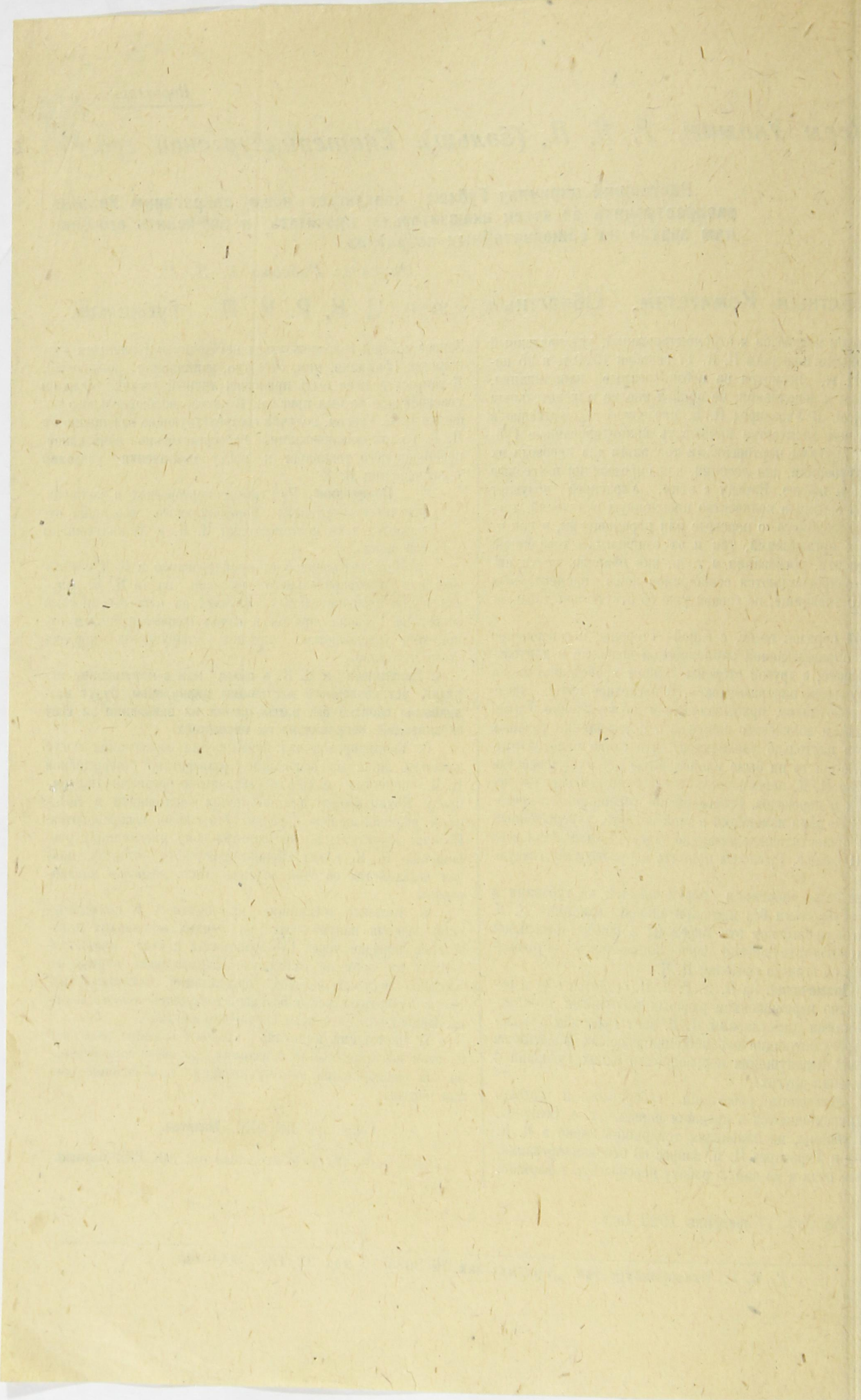
6. Больные товарищи, нуждающиеся в климатическом лечении направляются на общих основаниях в советском порядке через Губздравотделы в счет предоставленных им норм по разверстке Наркомздрава, отнюдь не нарушая местных рабочих организаций. Откомандирование в курортные места больных товарищей помимо нарлада Здравотдела ни в коем случае недопустимо.

7. Настоящий циркуляр Губкомы обязаны разослать по всем подчиненным организациям до ячеек включительно для ознакомления парторганизаций и объявления членам партии.

Секретарь ЦК РКП. Молотов.

Зав. Учетно-Распределительным отд. ЦК РКП Сырцов.

№ 239. 17 февраля 1922 года.





Кем командирован на работу.	Место и дата вступления на работу.	Название учреждения.	Отдел, п/отдел, часть, завод, предприятие и т. п.	Должность (род работы).	Время оставления работы.	Кем снят и по какой причине.

### II. Выполнение специальных заданий.

Дата.	Кем дано задание.	Характер задания (Каков и где)?	Дата выполнения.	Дата.	Кем дано задание.	Характер задания (Каков и где)?

### III. Отметки о мобилизациях.

Когда мобилизован.	Кем мобилизован.	Характер мобилизации.	Дата оконч. мобилизации.	Когда мобилизован.	Кем мобилизован.	Характер мобилизации.



г. Заширанов Искитов Заверосенци  
обичай собравии - без уважениет иричит  
и за Вернашискии новизуе  
Бромонаи № 93 от 13/8 21

Завуриам. Вуриам



Крат  
сиз

184 213

213  
155

2 3 4 5 6 7 8 9 10 11 12 13 14 15 16 17 18 19 20 21 22

Ц. К. Р. К. П.  
ИСТРИЧЕСКИЙ ОТДЕЛ.

# ВСЕРОССИЙСКАЯ ПЕРЕПИСЬ

Пролетарии всех стран,  
соединяйтесь!

Ланк „А“ ЧЛЕНОВ РОССИЙСКОЙ КОММУН. ПАРТИИ (Б-ов).  
1922 года.

Место нахождения ячейки: гор. с Федоровское уезд Федоровский вол. Ирдитская  
Скатириновской губ Вологодская  
Наименование предприятия (учрежд., воинск. часть), при котором организована ячейка

Наименование парторганизации, выдавшей билет: Ирдитской Уч. Орган. 593622  
Фамилия: Заминин 5. Имя и отчество: Лорантис Манович

Пол: М 7. Возраст: родился в 1878 году; число исполнившихся лет: 43 лет.

Разговорный язык: русский 9. На каких языках, кроме того, свободно говорите: Не на каких

а) Имеете ли какие-либо религиозные верования (убеждения?) (да, нет) какие именно: Не верующий  
б) Если Вы неверующий, то с какого возраста: с 28 лет

Число членов семьи при опрашиваемом (не включая его самого): 4  
иждивенцев: 0  
работников: 0

Образование: а) грамотный ли (да, нет): да б) если учились или учитесь, то укажите:

### Таблица I. Образовательный ценз.

Вид учебных заведений (2-х кл. земское; 4-х кл. городское; проф.-техн. школа; вечерние курсы авто-дела; авиационные курсы; гимназия; университет; партшкола). Внешкольное образование отмечается словами „самоучка“, „домашнее“.	Сколько лет учились	Окончили ли школу (да, нет, вышел из такого то класса, учусь).
	14	15
а) <u>Народная школа</u>	<u>3г.</u>	<u>да</u>
б)		
в)		

36. Если имеете желание учиться, то чему именно (грамоте, наукам, искусствам, ремеслам—каким именно): Нет.

### Таблица II. Социальное и национальное происхождение.

Отношение к опрашиваемому.	Основная профессия или занятия, должность, чин.	Положение в промысле (хозяин с наемными рабочими; хозяин-одиночка; наемный рабочий; лицо „свободной“ профессии; домовлад.; домашн. хозяйка).	Национальность.
17	18	19	20
1. Дед (с отцовск. стор.)	<u>Землепашество</u>	<u>Владеи с дес.хоз.одн.</u>	<u>Вашкорье</u>
2. Отец	<u>Землепашество</u>	<u>Владеи с дес.хоз.одн.</u>	<u>Вашкорье</u>
3. Мать	<u>Хозяйство</u>	<u>Дом.хоз.</u>	<u>Вашкорье</u>

21. С какого возраста живете своим трудом: с 18 лет; по найму или в своем хозяйстве (подчеркните).

22. а) Основная профессия и специальность до 1917 года: Землепашество  
б) Сколько лет работали по этой профессии: 15

23. Основной источник средств к существованию до 1914 года: домохоз в 1914—1917 г. дом.отп.хоз.

### Таблица III. Рабочий и служебный стаж с 1917 г. до настоящего опроса.

Период работы.	МЕСТО РАБОТЫ.			Род занятий.	По найму, выборам, назначению.	Продолжительность работы.					
	Наименование предприятия, (учреждения, воинской части), где работал не менее 3-х месяцев и где работает в настоящий момент.	Город или губерния.	25			26	27	О какого и по какое время		Итого работы.	
								Месяц, год.	Месяц, год.	Лет.	Мес.
24	25	26	27	28	29	30	31	32			
а)	<u>Свое хозяйство</u>	<u>Сельское</u>		<u>Хозяйство</u>							
б)											
в)											
г)											
д)											
а)											
б)											

А. С 1917 г. по времени поступления на работу.  
Б. В момент опроса.

\*

33. Последний месячный заработок (денежный): тарифн. разр. А основная ставка: А руб.; весь за-  
боток А рублей.

Табл. IV. Партийный стаж.

Табл. V. Революционный ста

Наименова- ние парти и фракции.	Положение в организации («профессионал», член парт- кома, секретарь парткома, организатор, агитатор, про- пагандист, боевик, техник, рядовой член).	Место работы (город, губерния).	Время пребывания в партии.		
			Вступил (год, месяц).	Выбыл (год, месяц).	Общая про- должитель- ность пре- бывания в партии (в годах и мес.).
34	35	36			
<u>КПМ</u>	<u>ведомств. член</u>	<u>с 1902</u>	<u>1914</u>	<u>ноябрь</u>	<u>2, 3</u>

Участие.	Число
1. В стачках экономич. . . . .	<u>Н</u>
2. „ „ политич. . . . .	<u>Н</u>
Итого . . . . .	
3. В уличных политич. демонстра- циях . . . . .	<u>3</u>
4. В студенческих движениях . . . . .	<u>Н</u>
5. В подпольных кружках . . . . .	<u>Н</u>
6. В нелегальных массовках и мит- ингах . . . . .	<u>Н</u>
7. В маевках . . . . .	<u>Н</u>
8. В вооруженных восстаниях и партизанских выступлениях . . . . .	<u>Н</u>
9. В партийных конференциях . . . . .	<u>Н</u>
10. В партийных съездах . . . . .	<u>Н</u>

42. Тюремный стаж: а) пробыл в тюрьме: 14 лет, 14 месяцев; в администр. ссылке: 14 лет, 14 мес.; на поселении: 14 лет, 14 мес.; в полит. эмиграции: 14 лет, 14 месяцев; число совершенных побегов: Н

43. а) Какие газеты и журналы читали в 1921 году (назовите их): Урамок работ. бедноты Кр.

б) Регулярно, случайно, никогда: регулярно

в) Если никогда не читаете, то почему (нет газет, нет времени, нет интереса) . . . . .

г) Если читаете, то где (дома, на службе, в библиотеке, в читальне, на стенках) читаемые.

44. а) С какого времени Вы член профсоюза: с 19 14 года.

б) Принимаете ли участие в настоящее время в профработе (да, нет) да

в) Если принимаете, то какое именно: Н.

Табл. VI. Военный стаж в качестве военного служащего и политического комиссара.

В какой армии.	Род оружия и специальность (пехота, кавале- рия, артиллерия, саперное, ин- женерное дело)	Высшее воинское звание и чин (рядовой, ротный).	Продолжительность службы.				Число случаев.					
			С какого и по ка- кое время.		Итого службы.		Участия.			Получено военных на- град.		
			Мес. год.	Мес. год.	Лет.	Мес.	В пе- рестр. и т. п.	В ру- копаш. бойх.	Огне- стрел. оруж.		Холод. оруж.	
45	46	47	48	49	50	51	52	53	54	55	56	
1. В царской армии	<u>Орлянки</u>	<u>Напрасист</u>	<u>1902</u>	<u>1905</u>	<u>4</u>	<u>-</u>	<u>Н</u>	<u>Н</u>	<u>Н</u>	<u>Н</u>	<u>Н</u>	<u>Н</u>
2. В белой армии.	<u>Н.</u>	<u>Н.</u>	<u>Н.</u>	<u>Н.</u>	<u>0</u>	<u>0</u>	<u>0</u>	<u>0</u>	<u>0</u>	<u>0</u>	<u>0</u>	<u>0</u>
3. В зеленой армии.	<u>Н.</u>	<u>Н.</u>	<u>Н.</u>	<u>Н.</u>	<u>0</u>	<u>0</u>	<u>0</u>	<u>0</u>	<u>0</u>	<u>0</u>	<u>0</u>	<u>0</u>
4. В красной армии.	<u>Н.</u>	<u>Н.</u>	<u>Н.</u>	<u>Н.</u>	<u>0</u>	<u>0</u>	<u>0</u>	<u>0</u>	<u>0</u>	<u>0</u>	<u>0</u>	<u>0</u>

57. Если не были на военной службе, то проходили ли Всевобуч (да, нет) . . . . .

58. Когда демобилизованы: . . . . . месяц 19 . . . . . года.

59. а) Если Вы горюжанин или рабочий, то сохраняете ли какие либо связи с деревней (да, нет) сохраняю

б) Какие именно (имею свое или совместно с другими лицами хозяйство—полевое, огородное, пасеку и т. п.) свое

в) В чем выражается Ваше участие в этом хозяйстве (в личном труде, в денежной поддержке) личн. ст.

Примечания:

Город Вороновск

Подпись регистратора

А. М. М. 9. февраля мес. 192 . . . . . г.