

РОССИЙСКАЯ  
КОМУНИСТИЧЕСКАЯ ПАРТИЯ  
(БОЛЬШЕВИКОВ)  
МАГДРИТСКИЙ  
ГОРОДСКОЙ КОМИТЕТ

25.06.49

Магдритский Учен Р.К.Н. 107

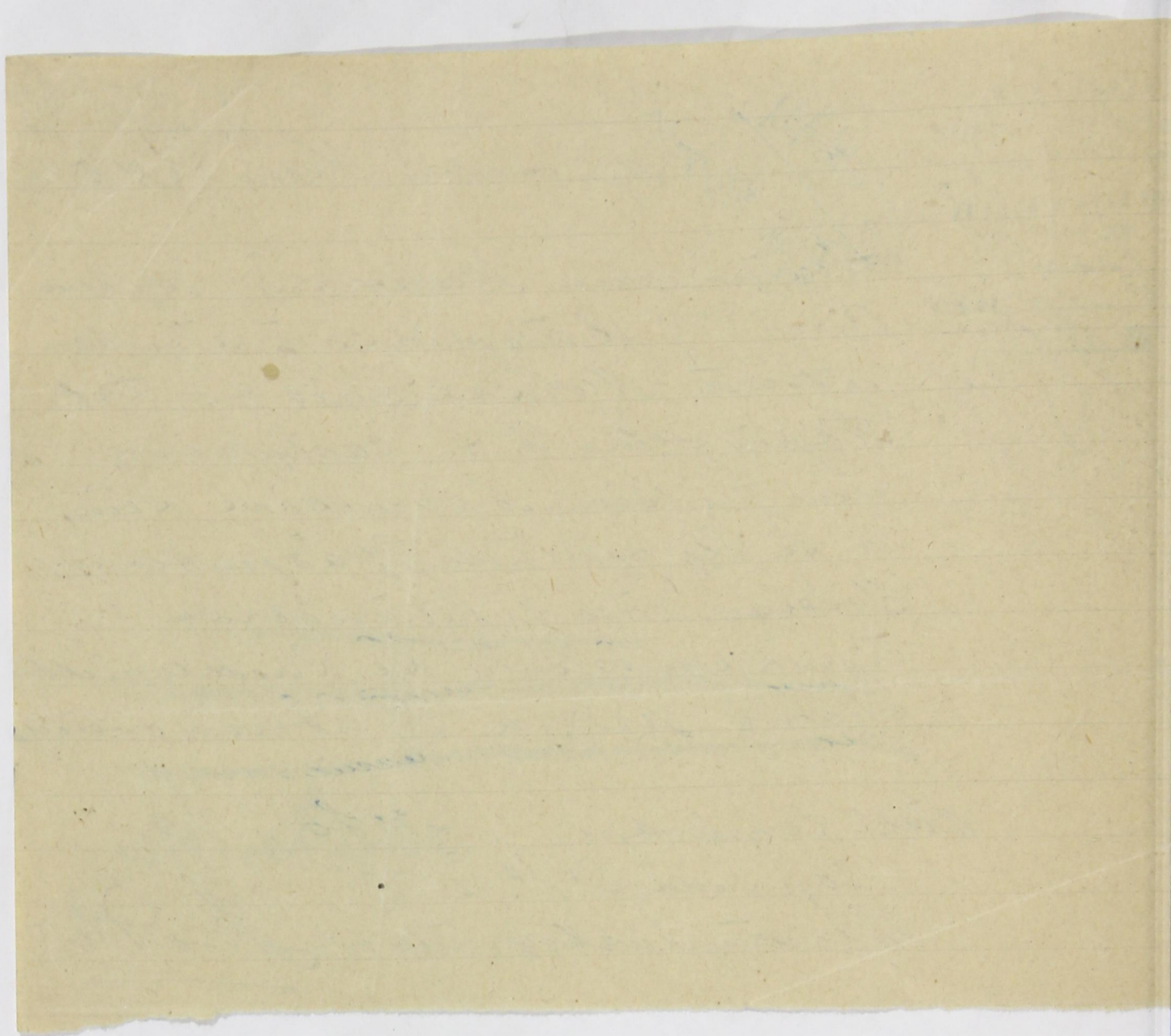
1949

*Handwritten signature in red ink*

Ассистенту Каменской Зорьке  
Р.К.Н. 107 ввиду того что  
предает Мичное дело на тов  
Терюкова Д. А. сообщается  
что Гуткова в Кассакке нет,  
и не без известия Магдритскому  
Учену что с. Кайайское  
пункта зрения не касаются  
стому езду, а Магдритскому

Асс. Сегейвант  
Зорька Р.К.Н. 107  
Магдритского Учену: *Handwritten signature*







277

26

В. Каминский  
городом Р. В. Ст.

1915  
2/11

Трехрбовонская мажорная  
и минорная дил. Т. А. А. А.  
дил. - Кир.

№ 115.

Примечание: утб. с. м. утб.

Завучеват 1915

Итого по страницам



Российская  
КОММУНИСТИЧ. ПАРТИЯ  
(ВОЛШЕВНИКОВ).

НАМЕВСКИЙ  
ПАРСОНАЛЬ КОМИТЕТ

9/11  
109

В Шадринский Уезд  
Р.К.П. № 10/1

Настоящим ходком  
Р.К.П. ходком ход  
гражданин сирот  
дело и сиротами на

№ 573 тов. Ларина Деметрия  
с. Кайсурска. Введен  
12/11 - 23ное не полагается

Ант. Семенов  
Игорь Р.К.П.

Зав. отделом Р.К.П.

Итого по страницам .



Каменскому Уполн  
Экз. б. чб.

278  
24

№ 108

Прейскурантная регистрац.  
Материал в связи с вынесением  
постановления Уполном на член  
РКМД Петрова или Нур.  
протеста в 90м кв. а. в. в  
с. Каменск.

ЦИМКОМ  
КОМИТЕТ  
Ирина  
1928  
№ 205

60x

Зав. орг. отд. М. И. Никитин

Управляющий [подпись]



№ 20.

Мая 1922 года.  
Тов, ВОЙЦХОВСКИЙ, ШЕБЕЛОВ И

нах коммунарам

ИЛИ:

и Квалнина из "ягъ из  
СИНЕМ ПО ПРЪСТУПЛЪНИЮ УКАЗАННЫХ  
РЯДСЕ РКК.

МА ЛЕБЪДЪВ

*Шелковская*



Выписка  
из протоколов заседаний Утвержденной комиссии  
по дополнительному шестому вопросу по Училищному  
законодательству от 29/II-1922г.

279  
28

сущности  
обсуждению подлежат в. Тартинов  
министр Финансов п/б н. ... грейден  
и т.д. с 10 в Августе 1919 года  
протокол  
Утвердить.

Выписка из:  
Зав. У. ст. по Училищному



Handwritten text at the top of the page, including the date "1871" and "10/10-1871".

Handwritten text in the middle section, possibly mentioning "The ... of ...".

Handwritten text at the bottom of the page, including the name "James ...".



Ц. Н. Р. К. П. (Б-ов).  
Учетно-распределительный отдел.

Ед. парт. билет № 602693

ЛИЧНЫЙ ЛИСТОК № 19/203

7 Июля 1921  
Комиссия по  
дополнит. членству  
2/ХІ  
Водоснабжение

Губерния Казанской уезд Шеметовского  
населенный пункт Старо-Шеметовской волости

Партийная организация (город, район, уезд) Шеметовской Егорьевской

1) Фамилия Портнов Дмитрий Филиппович

2) Имя, отчество

3) Год рождения 1882 года

4) Национальность Русский

5) Родной язык Русский

6) На каких языках еще свободно: а) говорит б) пишет не знает

7) Какие местности Р. С. Ф. С. Р. хорошо знает Туркестанский край и  
Восточную Сибирь

8) Социальное положение (прежнее сословие, звание, состояние т. п.) Бедняк крестьянин

9) Основное занятие (дающее средства к существованию):  
а) до войны 1914 г. К. Д. Девятник служба турк

б) во время войны (до окт. рев.) Раши

10) Профессия К. Д. Девятник служба турк

11) Семейное положение, (сколько членов семьи при себе; из них нетрудоспособны на иждивении опирающегося) Жен. без труда способная один



12) Образование (точно указать, где учился, окончил ли курсы; если не окончил сколько классов, курсов и т. п. прошел) *Домашнее самообразование*

13) Служил ли в армии, (указать когда, род оружия, последний чин, звание, должность и т. п.)  
*Служил в Красной армии добровольцем с 1919 года на Кавказе рядовым пехот. последние время командиром*

14) Участвовал ли в военных действиях в какой войне (в качестве кого) *Участвовал в Гражданской рядовым пехот. последние время командиром*

15) Когда демобилизован *откомандирован на работу 5<sup>го</sup> марта*

16) Был ли за границей (где, когда, как долго, цель поездки или пребывания, чем занимался)  
*Нет*

17) Какой партийной организацией принят в члены Р. К. П. (больш.) *Войсковой Камениского завода Екатеринбургской губ.*

18) Когда принят год, и месяц *1919 года 10<sup>го</sup> августа*

19) Состоял ли в других партиях (каких, когда, как долго, где, какую работу выполнял) *Нет*

20) Если участвовал в революционной работе до 1917 г., то где, в какой области работы, как долго  
*Не участвовал*

21) Подвергался ли репрессиям за рев. деятельность до окт. рев. (за что, когда, каким)  
*Не подвергался*

22) Привлекался ли к судебной ответственности перед судами Р. С. Ф. С. Р. (за что, когда, приговор)  
*Не привлекался*

23) Привлекался ли к партсуду (за что, когда, приговор.)

*Не привлекался*

24) Физические недостатки *Хроническая болезнь сердца и ревматизм*







12) Образование (точно указать, где учился, окончил ли курсы; если не окончил сколько классов, курсов и т. п. прошел) домашнее самоучкой

13) Служил ли в армии, (указать когда, род оружия, последний чин, звание, должность и т. п.)  
служил в Красной Армии добровольцем с 1919 года 1-го полка 1-й бригады 1-й дивизии (полк) машинистом

14) Участвовал ли в военных действиях в какой войне (в качестве кого) участвовал в гражданской войне в качестве рядового пешотин последнее время машинистом

15) Когда демобилизован откомандирован на завод работу 1920 г. 5-го полка

16) Был ли за границей (где, когда, как долго, цель поездки или пребывания, чем занимался)  
нет

17) Какой партийной организацией принят в члены Р. К. П. (больш.) Вашинской Вашинского завода Екатеринбургской губ.

18) Когда принят год, и месяц 1919 года 10-го августа

19) Состоял ли в других партиях (каких, когда, как долго, где, какую работу выполнял) нет состоял

20) Если участвовал в революционной работе до 1917 г., то где, в какой области работы, как долго нет участвовал

21) Подвергался ли репрессиям за рев. деятельность до окт. рев. (за что, когда, каким) нет

22) Привлекался ли к судебной ответственности перед судами Р. С. Ф. С. Р. (за что, когда, приговор) не привлекался

23) Привлекался ли к партсуду (за что, когда, приговор) не привлекался

24) Физические недостатки хроническая болезнь сердца - ревматизм



Партийн. билет. № 602693  
Изд. карт. №  
выдан 19 11/20 г.

Форма № 3.  
„Пролетарии всех стран, соединитесь!“  
Российская Коммунист. партия (большев.).  
ЛИЧНАЯ  
РЕГИСТРАЦИОННАЯ КАРТОЧКА.

Упродкммз  
1-го района  
Ишимское  
Узрблора  
организация. 289

Название организации, выдавшей билет.....

Фамилия Артюмов Имя Демий Отчество Николайч

Год рождения 1882 года. Родной язык русский

Социальное положение Бедняк

Образование семью приходское

Какие специальности знает технический десятник

по Узрблорам работаю

Военная подготовка нет

На каких языках говорит на русском

Какие местности России знает хорошо Кемеровскую

и Горную

Был ли за границей и где нет

Семейное положение, число членов семьи на иждивении 2 ч.

жена 27 лет и доч. 4 лет

Время вступления в партию 10/11-1920 года

Какой организацией принят Кремлевской (Воск. сдвигами)

Подвергался ли репрессиям за партийную работу, когда, каким

.....

Состоял ли в других партиях, каких, когда, где нет

Основания зачисления в партию Ученский билет

№ 2843

В каких профсоюзах состоял до выдачи билета нет

Краткие сведения о револ. деятельности до выдачи билета: в Красной

армии, профсоюзах, на парт. работе, кооперативах, советской ра-

боте и проч. от Узрблора

Кремлевской (Воск. сдвигами)

Узрблора Ишимской Губда



Секретарь  
*Шевелев А. В.*  
*С. А. Ваулин*  
 20. Передвижения и командировки.

Название организации	Название организации	Название организации	Название организации
Куда выбыл	Куда выбыл	Куда выбыл	Куда выбыл
Цель поездки	Цель поездки	Цель поездки	Цель поездки
Время отъезда 19—2...г.	Время отъезда 19—2...г.	Время отъезда 19—2...г.	Время отъезда 19—2...г.
Секретарь	Секретарь	Секретарь	Секретарь
Название организации	Название организации	Название организации	Название организации
Время приезда 19—2...г.	Время приезда 19—2...г.	Время приезда 19—2...г.	Время приезда 19—2...г.
Секретарь	Секретарь	Секретарь	Секретарь
Название организации	Название организации	Название организации	Название организации
Куда выбыл	Куда выбыл	Куда выбыл	Куда выбыл
Цель поездки	Цель поездки	Цель поездки	Цель поездки
Время отъезда 19—2...г.	Время отъезда 19—2...г.	Время отъезда 19—2...г.	Время отъезда 19—2...г.
Секретарь	Секретарь	Секретарь	Секретарь
Название организации	Название организации	Название организации	Название организации
Время приезда 19—2...г.	Время приезда 19—2...г.	Время приезда 19—2...г.	Время приезда 19—2...г.
Секретарь	Секретарь	Секретарь	Секретарь







Год и месяц.	Выполняемая ра- бота по постоян- ной и временной должности.	Исполнение партийных обязанностей (субботники, собрания, митинги и т. п.).	Месяч- ный зарабо- ток.	Членский взнос.	
				Руб.	К.
1921.					
Январь.					
Февраль					
Март.					
Апрель.					
М а й.					
Июнь.					
Июль.					
Август.					
Сентябрь.					
Октябрь.					
Ноябрь.					
Декабрь.					

Налагаемые взыскания:



25) Теоретическая подготовка (Марксистская) *Теоретической партийной, курсов не проходил, в частности из литературы с основами марксизма знаком*

26) Партийная работа с 1917 г. (указать только определенную длительную, не менее 3 м-цев работу).

Когда.	Где.	В каком учреждении.	Должность (род работы).
С По			

Кроме того парт. раб. (указать главнейшую работу не связанную с исполнением той или иной должности, или кроме работы по должности: например: лектор (по вопросам), агитатор, пропагандист (по вопросам), газетная, журнальная работа и т. д.)

27) Остальная кроме партийной работы с 1917 г. (указать только определенную длительную, не менее 3 месяцев работу).

Когда.	Где.	В каком учреждении.	Должность (род работы).
с 27/10 По 20/11 1920 года	в Ишимском уезде	Урядово Ишимск	пом. продовольственного руководителю рай. работ в Ишимском уезде
с 20/11 1920 г. По 15/12 1920 г.	Ишимск	Урядово	продразверстка
с 15/12 1920 г. По 1/1 1921 г.	Ишимск	Урядово при Урядовом	продразверстка
с 1/1 1921 г. По 1/1 1921 г.	Ишимск	Урядово при Урядовом	председателем Урядово работа по продовольству

Кроме того (указать главнейшую работу не связанную с исполнением той или иной должности, или кроме работы по должности например: специальные поручения участие в комиссиях, обследованиях и т. п.)

*работ кроме не имелю*



Дополнительные замечания

Подпись:

Портнов

Характеристика

тов. Портнов работает недавно по этому в нем  
судить что либо не возможно работает удовлетворительно

Секретарь

Марту

"18" Августа мес. 1921 г.



25) Теоретическая подготовка (Марксистская)

Партишколу в Вуден

285  
34

не проводил в частности из литературы  
в основах марксизма знаком

26) Партийная работа с 1917 г. (указать только определенную длительную, не менее 3 месяцев работу).

Когда.	Где.	В каком учреждении.	Должность (род работы).
С По			

Кроме того парт. раб. (указать главнейшую работу не связанную с исполнением той или иной должности, или кроме работы по должности: например: лектор (по вопросам), агитатор, пропагандист (по вопросам), газетная, журнальная работа и т. д.)

27) Остальная кроме партийной работы с 1917 г. (указать только определенную длительную, не менее 3 месяцев работу).

Когда.	Где.	В каком учреждении.	Должность (род работы).
с 28/VI по 20/IX 1920 года	г. Ишим	Уездного при Уезде	Городовое хозяйство руководителем по град развеевки
с 20/IX по 12/VI 1921 г.	г. Ишим	Уездного при Уезде	Уездного инструктор
последние 2 года	г. Ишим	Уездного при Уезде	Председатель работы Городовое хозяйство

Кроме того (указать главнейшую работу не связанную с исполнением той или иной должности, или кроме работы по должности например: специальные поручения участие в комиссиях, обследованиях и т. п.)

работы ранее не имел



Подпись:

Портнов

Характеристика

т Портнов работает не давно в Динише а  
по тому о его характеристике сказать точно не возможно  
работает ли как удовлетворит ли?

Секретарь

Март

"18" Августа мес. 1921 г.

~~Handwritten signature~~