

Кем назначен на работу.	Место и дата всту- пления на работу.	Название учре- ждения.	Отдел, п/отдел, часть, завод, предприятие и т. п.	Должность (род работы).	Время оставления работы.	Кем и по

II. Выполнение специальных заданий.

Дата.	Кем дано задание.	Характер задания. (Какое и где)?	Дата выполне- ния.	Дата.	Кем дано задание.	Характер задания (Какое и где)?

III. Отметки о мобилизациях.

Когда мобилизо- ван.	Кем мобилизо- ван.	Характер мобили- зации.	Дата окончан. мобилиза- ции.	Когда мобилизо- ван.	Кем мобилизо- ван.	Характер мобили- зации.

ВЫПИСКА ИЗ ПРОТОКОЛА № 68.

78
166

Заседания Президиума Камышловского Укома Р.К.Л. /о/ --
От 31-го Августа, 1923 года --

ПРИСУТСТВУЮТ: т.т. Горшков, Вяльбе и Шуров.

СЛУШАЛИ:

ПОСТАНОВИЛИ:

Обвинников Семен Егор. Кр-нин. Член с
21 г. Родился в 1883 г. За пьянство.
нование: Протокол Никольской Вол-ор-
низации от 7/УИ-23 г. за № 13.

19/ Исключить.

Ответственного Секретаря Укома Р.К.Л. /о/

ГОРШКОВ.

Копииным верно:
рующийся Общим Отделом Укома

А. Васильев

~~Ч. ЧИЩЕВА~~ /--

МИНИСТЕРСТВО ВНЕШНИХ ДЕЛ СССР

Секция дипломатического протокола
Москва, Шварцбургская ул. д. 15
1923 год

ПОСЛАНИЕ

15/10/23

Одобрено
Генерал-секретарь
17.10.23

Генерал-секретарь
Генерал-консул
17.10.23

17/10/23

М. И. П. А. 1. 2. 3. 4. 5. 6. 7. 8. 9. 10. 11. 12. 13. 14. 15. 16. 17. 18. 19. 20. 21. 22. 23. 24. 25. 26. 27. 28. 29. 30. 31. 32. 33. 34. 35. 36. 37. 38. 39. 40. 41. 42. 43. 44. 45. 46. 47. 48. 49. 50. 51. 52. 53. 54. 55. 56. 57. 58. 59. 60. 61. 62. 63. 64. 65. 66. 67. 68. 69. 70. 71. 72. 73. 74. 75. 76. 77. 78. 79. 80. 81. 82. 83. 84. 85. 86. 87. 88. 89. 90. 91. 92. 93. 94. 95. 96. 97. 98. 99. 100.

79
167

К. Р. К. П.
ИСТИЧЕСКИЙ ОТДЕЛ
Ланк "А"

ВСЕРОССИЙСКАЯ ПЕРЕПИСЬ

ЧЛЕНОВ РОССИЙСКОЙ КОММУН. ПАРТИИ (Б-ОВ).

Пролетарии всех стран,
соединяйтесь!

1922 года.

Местонахождение ячейки: гор. Иркутск уезд Иркутский губ. Иркутская
сел. Иркутск волость Иркутская область Иркутская

Наименование предприятия (учрежд., воинск. часть), при котором организована ячейка
Иркутская организация

Наименование парторганизации, выдавшей билет
Иркутская парторганизация

Фамилия Семин 5. Имя и отчество Семин Александр

Пол муж 7. Возраст: родился в 1883 году; число исполнившихся лет: 39 лет.

Разговорный язык русский 9. На каких языках, кроме того, свободно говорите: на русском

Имеете ли какие-либо религиозные верования (убеждения?) (да, нет) какие именно: нет

Если Вы неверующий, то с какого возраста: с 10 лет

Число членов семьи при опрашиваемом (не включая его самого): иждивенцев 2
работников: 1

Образование: а) грамотный ли (да, нет): русский; б) если учились, или учитесь, то укажите:

Таблица I. Образовательный ценз.

13	14	15
Семин Александр Александрович	39	Иркутская

Таблица II. Социальное и национальное положение.

17	18	19	20
(се отдов. стор.)	Крестьянин	Своим трудом	русский
	муж	муж	муж
	муж	муж	муж

В каком возрасте живете своим трудом: с 16 лет; по найму или в своем хозяйстве (подчеркните).

Основная профессия и специальность до 1917 года: Крестьянин

Сколько лет работали по этой профессии: с 10 лет

Основной источник средств к существованию до 1914 года: Крестьянин 1914—1917 г. муж

Таблица III. Рабочий и служебный стаж с 1917 г. до настоящего опроса.

25	26	27	28	29				30			
				С какого и по какому времени.		Итого работы.		С какого и по какому времени.		Итого работы.	
				Месяц год.	Месяц год.	Лет	Мес.	Месяц год.	Месяц год.	Лет	Мес.
Волостной комитет Иркутской губернии	Иркутская губерния	Председатель	Выбор	1923. 12	1923. 12	2	0	2	0		

Волостной комитет Иркутской губернии
В. Калинин, та же
Иркутская губерния
в своем хозяйстве

Блат. тип. «Гравит», зак. № 898. Тир. 5000 экз.

33. Последний месячный заработок (денежный): тарифы, разр. заработок _____ рублей.

основная ставка: *200 руб.*

Табл. IV. Партийный стаж.

Наименование партии и фракции	Положение в организации (профессионал, член парткома, секретарь парткома, организатор, агитатор, пропагандист, боевик, техник, рядовой член)	Место работы (город, губерния)	Время пребывания в партии		
			Вступил (год, месяц)	Выбыл (год, месяц)	Общая продолжительность пребывания в партии (в годах и мес)
34	35	36	37	38	39
<i>р.ч.п.с.</i>	<i>Кандидат</i>	<i>Ярославск</i>	<i>11/21/29</i>		<i>12-8м</i>
	<i>рядовой</i>	<i>---</i>	<i>6/23</i>		<i>---</i>
	<i>членом из числа стено</i>		<i>3/11/28</i>		<i>---</i>

Табл. V. Революционный стаж.

Участие	
40	
1.	В стачках экономич.
2.	" " политич.
Итого	
3.	В уличных политич. демонстрациях
4.	В студенческих движениях
5.	В подпольных кружках
6.	В нелегальных массовых митингах
7.	В мазьках
8.	В вооруженных восстаниях и партизанск. выступлениях
9.	В партийных конференциях
10.	В партийных съездах

42. Тюремный стаж: а) пробыл в тюрьме: *0* лет, _____ месяцев; в администр. ссылке: *0* лет, _____ месяцев; в полит. эмиграции: *0* лет, _____ месяцев; число совершенных побегов: _____

43. а) Какие газеты и журналы читали в 1921 году (назовите их): *Росетт Борьбы*
 б) Регулярно, *случайно*, никогда:
 в) Если никогда не читаете, то почему (нет газет, нет времени, нет интереса)
 г) Если читаете, то где (дома, на службе, в библиотеке, в читальне, на стенках) *на службе*
 44. а) С какого времени Вы член профсоюза: с *1921* года.
 б) Принимаете ли участие в настоящее время в профработе (да, нет) *рядовой член*
 в) Если принимаете, то какое именно:

Табл. VI. Военный стаж в качестве военного служащего и политического комиссара

В какой армии.	Род оружия и специальность (пехота, кавалерия, артиллерия, саперное, инженерное дело).	Высшее воинское звание и чин (рядовой, ротный).	Продолжительность службы.				Число случаев				
			С какого и по какому времени.		Итого службы.		Участия.		Ранений.		
			Мес. год.	Мес. год.	Лет.	Мес.	В пе- и т.п.	В ру-стрел. боях.	Огне-стрел. оруж.	Холод. оруж.	
45	46	47	48	49	50	51	52	53	54	55	
1. В царской армии	<i>Росетт</i>	<i>рядов.</i>	<i>1915/51</i>	<i>11/1918</i>	<i>3</i>						
2. В белой армии	<i>Росетт</i>	<i>---</i>	<i>1919/2</i>	<i>1919/4</i>	<i>3</i>						
3. В зеленой армии	<i>Нет</i>	<i>нет</i>									
4. В Красной армии	<i>Нет</i>	<i>нет</i>									

57. Если не были на военной службе, то проходили ли Всевобуч (да, нет) *Проходили*
 58. Когда демобилизованы: _____ месяц 19 ____ года.
 59. а) Если Вы горожанин или рабочий, то сохраняете ли какие-либо связи с деревней (да, нет) *Совр*
 б) Какие именно (имею свое или совместно с другими лицами хозяйство — полево, огородное, пасеку и т. п.)
 в) В чем выражается Ваше участие в этом хозяйстве (в личном труде, в денежной поддержке) *в...*

Примечания:

Город *Кашин*
 Подпись регистратора *В. Мухоморов*
 Подпись *В. Мухоморов*
 Подпись *В. Мухоморов*

бил. №
карт. № 831
19 21 г.

Форма № 3.
„Пролетарии всех стран соединяйтесь!“
Российская Ком. партия (большев.)
Л И Ч Н А Я

80
168
Немолотов
Володарский
Кеминский
ЗУГА организация

Регистрационная карточка.

организации, выдавшей билет ~~Кеминский~~ ~~Володарский~~ ~~Немолотов~~
~~Кеминский~~ ~~Володарский~~ ~~Немолотов~~
Имя Семён Отчество Еврович
Родной язык русский
Родное положение крестьянин безземельный
Специальности знает крестьянин земледельца
Подготовка неполная средняя
Языках говорит на русском
Знает историю России знает хорошо Кеминский ЗУГА
Знает историю за границей и где небыл
Текущее положение, число членов семьи на иждивении 7 человек
неженатый жена 5 детей
Вступления в партию в Кеминском С 12 севр 1911
Организацей принят Кеминский
Был ли репрессиям за партийную работу, когда, как не подвергался
Был ли в других партиях, каних, когда где нет
Дата зачисления в партию
В профсоюзах состоял до выдачи билета
Сведения о револ. деятельности до выдачи билета: в Красной армии, профсоюзах, на работе, кооперативах, советской работе и проч. Заведующий
Кеминский Володарский Немолотов
Кеминский 1911

Немолотов
Имя Семён
Родной язык русский
Родное положение крестьянин безземельный
Специальности знает крестьянин земледельца
Подготовка неполная средняя
Языках говорит на русском
Знает историю России знает хорошо Кеминский ЗУГА
Знает историю за границей и где небыл
Текущее положение, число членов семьи на иждивении 7 человек
неженатый жена 5 детей
Вступления в партию в Кеминском С 12 севр 1911
Организацей принят Кеминский
Был ли репрессиям за партийную работу, когда, как не подвергался
Был ли в других партиях, каних, когда где нет
Дата зачисления в партию
В профсоюзах состоял до выдачи билета
Сведения о револ. деятельности до выдачи билета: в Красной армии, профсоюзах, на работе, кооперативах, советской работе и проч. Заведующий
Кеминский Володарский Немолотов
Кеминский 1911

Секретарь

20. Передвижения и командировки.

Название организ.	Название организ.	Название организ.	Название организ.
Куда выбыл	Куда выбыл	Куда выбыл	Куда выбыл
Цель поездки	Цель поездки	Цель поездки	Цель поездки
Время отъезда 19—2 г.	Время отъезда 19—2 г.	Время отъезда 19—2 г.	Время отъезда 19—2 г.
Секретарь	Секретарь	Секретарь	Секретарь
Название организ.	Название организ.	Название организ.	Название организ.
Время приезда 19—2 г.	Время приезда 19—2 г.	Время приезда 19—2 г.	Время приезда 19—2 г.
Секретарь	Секретарь	Секретарь	Секретарь
Название организ.	Название организ.	Название организ.	Название организ.
Куда выбыл	Куда выбыл	Куда выбыл	Куда выбыл
Цель поездки	Цель поездки	Цель поездки	Цель поездки
Время отъезда 19—2 г.	Время отъезда 19—2 г.	Время отъезда 19—2 г.	Время отъезда 19—2 г.
Секретарь	Секретарь	Секретарь	Секретарь
Название организ.	Название организ.	Название организ.	Название организ.
Время приезда 19—2 г.	Время приезда 19—2 г.	Время приезда 19—2 г.	Время приезда 19—2 г.
Секретарь	Секретарь	Секретарь	Секретарь

бил №
кар № 89
192 / 1

Форма №
„Пролетарии всех стран объединяйтесь!“
Российская Коммунист. партия (б.)

Уинсменад 81
Смоленская 169
организация

ЛИЧНАЯ
Регистрационная карточка

наименование организации, выдавшей билет: *Уинсменад Смоленская*

адрес: *Кашинский уезд, Смоленская губ.*

имя: *Александр Иванович Семенов* Отчество: *Игоревич*

рождения: *1888* 4. Родной язык: *Русский*

национальное положение: *Кашинский уезд*

образование: *высшее*

специальность знает: *Кремль и Кашинский*

язык подготовки: *Кашинский уезд*

языки знает: *на Русском*

местности России знает хорошо: *Кашинский уезд*

за границей и где: *нет*

положение, число детей семьи на территории: *7 человек*

Кашинский уезд и 2 детей

вступления в партию: *Кашинский с 12/1 1911*

организацией принята: *Кашинская*

привлечена ли к репрессиям за партийную работу, когда, какими: *не подвергалась*

была ли в других партиях, каких, когда, где: *нет*

было ли зачисление в партию: *был, в Кашинском*

в профсоюзах состоит до выдачи билета: *не знает*

имеет ли сведения о революционной деятельности до выдачи билета: в Красной армии, проф. работе, на парт. работе, кооперативной, советской работе и проч. *служил в армии по продовольственной части в Смоленском уезде с 1 сентября 1910*

Секретарь

Муршин

20 Передвижения и командировки:

Название органа.	Название органа.	Название органа.	Название органа.
Куда выбыл	Куда выбыл	Куда выбыл	Куда выбыл
Цель поездки	Цель поездки	Цель поездки	Цель поездки
Время отъезда 19—2 г.	Время отъезда 19—2 г.	Время отъезда 19—2 г.	Время отъезда 19—2 г.
Секретарь	Секретарь	Секретарь	Секретарь
Название органа.	Название органа.	Название органа.	Название органа.
Время приезда 19—2 г.	Время приезда 19—2 г.	Время приезда 19—2 г.	Время приезда 19—2 г.
Секретарь	Секретарь	Секретарь	Секретарь
Название органа.	Название органа.	Название органа.	Название органа.
Куда выбыл	Куда выбыл	Куда выбыл	Куда выбыл
Цель поездки	Цель поездки	Цель поездки	Цель поездки
Время отъезда 19—2 г.	Время отъезда 19—2 г.	Время отъезда 19—2 г.	Время отъезда 19—2 г.
Секретарь	Секретарь	Секретарь	Секретарь
Название органа.	Название органа.	Название органа.	Название органа.
Время приезда 19—2 г.	Время приезда 19—2 г.	Время приезда 19—2 г.	Время приезда 19—2 г.
Секретарь	Секретарь	Секретарь	Секретарь

Год и месяц	Выполняемая ра- бота по постоян- ной и временной должности	Исполнение партийн. обязанностей (субботник, собрания, митинги и т. д.)	Месяч- ный вы- пуск ра- бот	Членский взнос	
				Руб.	К
1931					
Январь					
Февраль					
Март					
Апрель					
Май					
Июнь					
Июль					
Август					
Сентябрь					
Октябрь					
Ноябрь					
Декабрь					

Налагаемые взыскания:

Год и месяц	Выполняемая работа по постоянной и временн. должности	Исполнение партийных обязанностей (субботники, собрания, митинги и т. п.)	Месячн. заработок	Членский взнос Руб.
1921.				
Январь.				
Февраль.	<i>пол продукту</i>	<i>обслуживаю собр 2</i>	<i>3000</i>	<i>60</i>
Март.	<i>тоже</i>	<i>обслуживаю собр 3</i>	<i>3000</i>	<i>60</i>
Апрель.				
Май.	<i>заседаю</i>	<i>обслуживаю собр 2</i>	<i>1500</i>	<i>15</i>
Июнь.				
Июль.				
Август.				
Сентябрь.				
Октябрь.				
Ноябрь.				
Декабрь.	<i>заседаю в комиссии</i>	<i>обслуживаю собр 2</i>	<i>2400</i>	<i>60</i>

Налагаемые взыскания:

84
121

10-Распределительный Отдел Центрального Комитета Российск. Коммун. Партии (Б-ов).

карточка № умер
№
организацией
с 1 год 8 мес.
г. на " лет.

Переведен в члены 28 "
Сендер 1922 г.
пост. Александр
протокол № 3, от "27"
1922 г. Член. билет № нет

ЛИЧНЫЙ ЛИСТОК

для кандидатов

в Члены Российской Коммунистической партии (Б-ов)

нахождение ячейки Александр уезд. Косиши губ. Самар.
сел. волость обл.

наименование предприятия (учрежд., воинская часть), при котором организована ячейка
Медико-санитарная организация

фамилия Семин отчество Евгенович

родился в 1883 году. 6. Разговорный язык русский

на каких языках кроме того, свободно говорите

количество членов семьи при Вас (не включая Вас самого)
иждивенцев 2
работников 1

образование: а) грамотны ли (да, нет) да б) если учитеесь, то где, когда, как долго,
какие курсы или сколько классов (курсов) прошли

10. Социальное и национальное происхождение:

Отношение к вам.	Основная профессия или занятия, долж., чин.	Положение в промысле (см. бланк "А").	Национальность.
(с отц. сторон.)	<u>крестьян</u>	<u>крестьян</u>	<u>русские</u>
мать	<u>крестьян</u>	<u>крестьян</u>	
бабушка	<u>крестьян</u>	<u>крестьян</u>	

с какого возраста живете своим трудом: с 10 лет, по найму или в своем хозяйстве (подчеркните).

Основная профессия или специальность крестьян. под. Косиши

Сколько лет работаете по этой профессии 10 лет с 16 лет

Основной источник средств к существованию до 1914 г. в деревне

с 1914 по 1917 в деревне с 1917 до сих пор в деревне

С какого времени Вы член Профсоюзов

Принимаете ли участие в настоящ. время в профработе и какое именно работает

16. Служили ли в армии (указать, когда, род оружия, звание, должность, участвовали ли в действиях, в какой войне).

а) в Царской Армии

б) в Красной Армии

в) в Белой, Зеленой Армиях

17. Когда демобилизованы

18. Состояли ли в других Партиях или политич. организ. (когда, сколько времени, где вышли)

19. Если участвовали в революцион. работе до 1917 г. включительно, то где, в какой работали, как долго

20. Подвергались ли репрессиям за революцион. деятельность до октябрьской револ. каким, когда, где)

21. Привлекались ли к судебной ответственности перед судами Р. С. Ф. С. Р. (за что приговор)

22. Работа с 1917 г. (указать только определенную длительную не менее 3 месяцев)

Когда.	Где.	В каком учреждении или предприятии.	Должность (род работы)
С 20 по 23	Министерство	Канцелярия	Стрелок
С по			
С по			
С по			
С по			
В настоящее время	Ввод.	Канц. Ввод. машинист	Стрелок

23. Кроме того (указать главнейшую работу, не связанную с исполнением той или должности, с 1917 года) специальные поручения, участие в комиссиях, обследованиях и т. п.

Гражданка № 3.

Всего 85

182
Всего собрано Р.Н. топ / баснослов.
Императорской драгунской полке в количестве
семидесяти 24 сентября 1912 года
между собой по собранию 26 августа 1912 года
в количестве семидесяти и в том числе 35 человек.

Председатель Р.Н. Драгунской
Регистратор Соколов

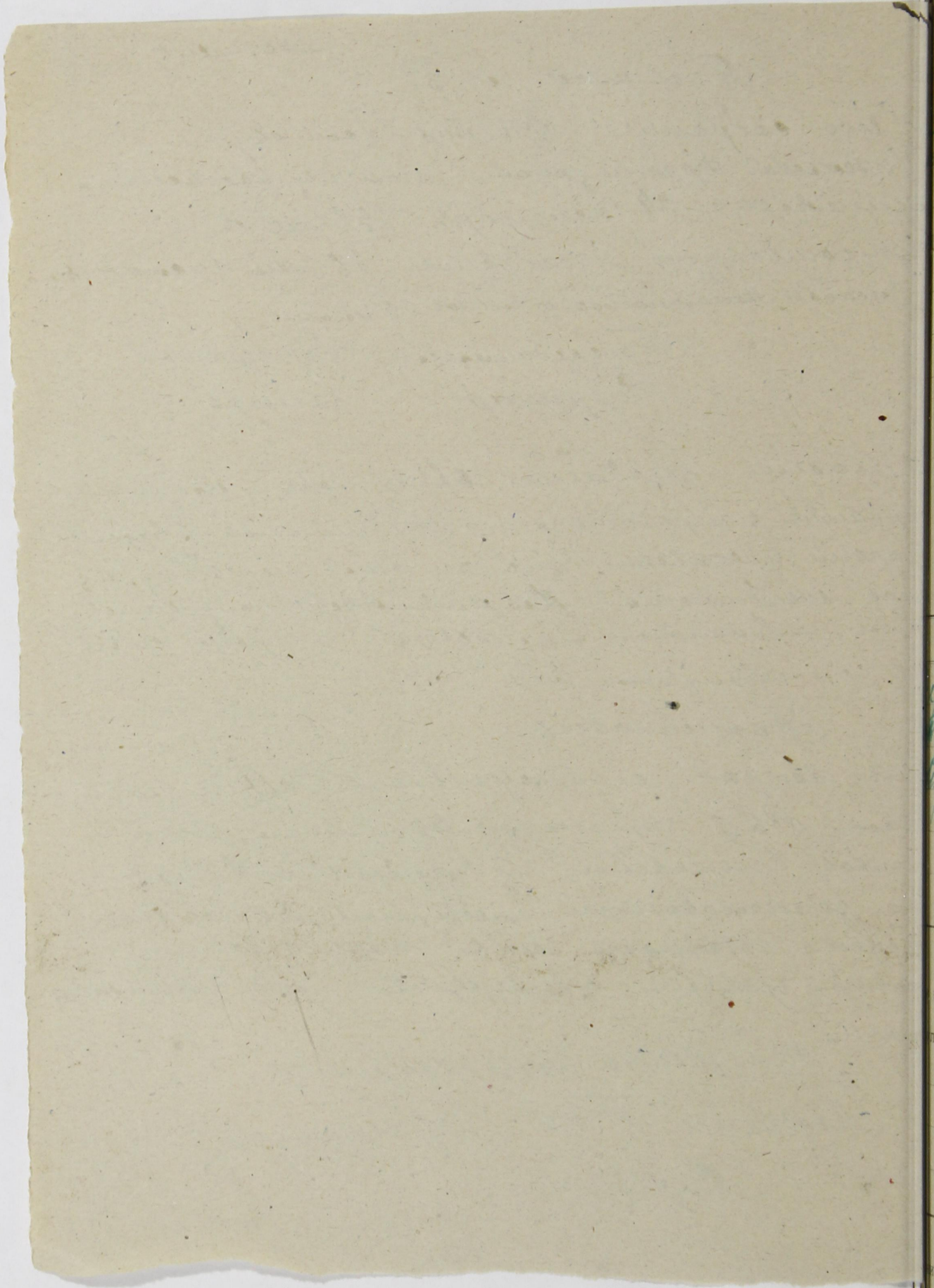
в том числе звание Общественная. весьма
правильно в перевод его не найдено в списках
иногда указывается имя или имя переводов из
числа семидесяти. В том числе. Имена не указаны.
в том числе. Найдено в списках и в том числе
ее. В том числе. Имя

Александрович

в том числе. В том числе. Имя
в том числе. Р.Н. приняты в том числе
в том числе. Имя переводов из
в том числе. Имя переводов из
в том числе. Имя переводов из
в том числе. Имя переводов из
в том числе. Имя переводов из

содержит верное содержание

Регистратор Р.Н. Драгунской
1912



дра
ка
лев
е
пол
ри
во
ти
де
лтат
е яч
ли
ле
ли
ли

сохраняете ли связь с деревней (да, нет) с горюхами 86
183
) какую именно (имею свое или совместно с другими лицами) подчеркните (хозяйство
 полевое, огородное, пасеку и т. п.) индивидуальное
) в чем выражается ваше участие в этом хозяйстве (личный труд, денежная поддержка и т. п.)

дополнительные сведения

[Handwritten signature]

192... г.

Подпись

Рекомендующие.

Фамилия, имя и отчество.	Партстаж.	№ партбилета.	Подпись.
Смирнов И. Михайлов	1919	200394	Верилов
Руденко Семён И.	1919	200426	Руденко
Курочкин	200429	200429	Курочкин

где помещена публикация о приеме в кандидаты, поступил ли отвод, кем рассмотрен, результаты

не ячейки Семён Курочкин по правому плечу
Семён Курочкин по правому плечу
Семён Курочкин по правому плечу
Семён Курочкин по правому плечу

192... г. Протокол № 3 " от 192... г.

Секретарь ячейки (подпись) *[Handwritten signature]*

Постановление (Рай) Уездкома. Протокол № от " " 1921

.....
.....
.....

" 1921 г.

Печать.

Секретарь Парткома (подпись)

Постановление Губкома. Протокол № от " " 1921

.....
.....
.....

" 1921 г.

Печать.

Завучетат Губкома (подпись)

184 87

Протокол от 13. ноября

Видного собрания Николаевской военной бригады
вместе с командиром бригады Кривенковым
и членами штаба бригады. Всего присутствовало 33 человека
вместе с командиром бригады.

В. С. Г. М. Д. М.

~~Поскольку~~

В. С. Г. М. Д. М.
Видного собрания Николаевской военной бригады
вместе с командиром бригады Кривенковым
и членами штаба бригады. Всего присутствовало 33 человека
вместе с командиром бригады.

Поскольку
собрания Николаевской военной бригады
вместе с командиром бригады Кривенковым
и членами штаба бригады. Всего присутствовало 33 человека
вместе с командиром бригады.

Сподвижник верно служит
Вашему Флибушечнику

[Faint, illegible handwriting, likely bleed-through from the reverse side of the page.]

IV. Отметка о наложенных взысканиях.

1249 ~~88~~

Дата.	Кем наложено взыскание?	За что?	Какое взыскание наложено?

V. Отметка о выбытии и прибытии.

Пр	Вид (цель выбытия).	Куда выбыл и в чье распоряжение.	Дата прибытия по назначению.	Дата.	Причина (цель выбытия).	Куда выбыл и в чье распоряжение.	Дата прибытия по назначению.

VI. Перерыв в работе.

Сущность перерыва (болезнь, отпуск и т. п.) и его причины.	Дата возобновления работы.	Дата.	Сущность перерыва (болезнь, отпуск и т. п.) и его причины.	Дата возобновления работы.

VII. Разные отметки.

--

VIII. Характеристика.
