

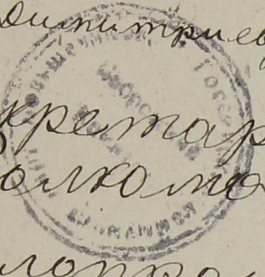
Екатеринбургскому Уоржому Р.Х.

147 192

Вобровский Волком препро
водит при сем выписи из
протоколов: заседания призыву
на Вобровской ячейки за №1 и
заседания членов Волкома за
№9 и партбилет за №571597
выданный т Обвинникову Никои
лу Дмитриеву.

От секретаря Волкома Стрелу

Делопроизв. Донин



Протокол №1

Выпись

123
1948

Собрание призидиума Кобровской ячейки В.К.К. в
авшароса 5 июня 1948 года присутствуют: Шпелев
инов Корноволокова

Повестка собрания

1. Распределение обязанностей

2. О выявлении членов партии и членов Воллеспалката
Текущие дела

Инициалы

постановили

О выявлении членов партии
и членов Воллеспалката

Обвинникова Михаил
Дмитриева за неоднок-
ратные замечания со
стороны партии из
партии исключить и
снять со всех ответст-
венных обязанностей и
отдать под суд. Отмена
же воллеспалката дове-
сти до сведения Коб-
ровский Воллеспалкат В.К.К.

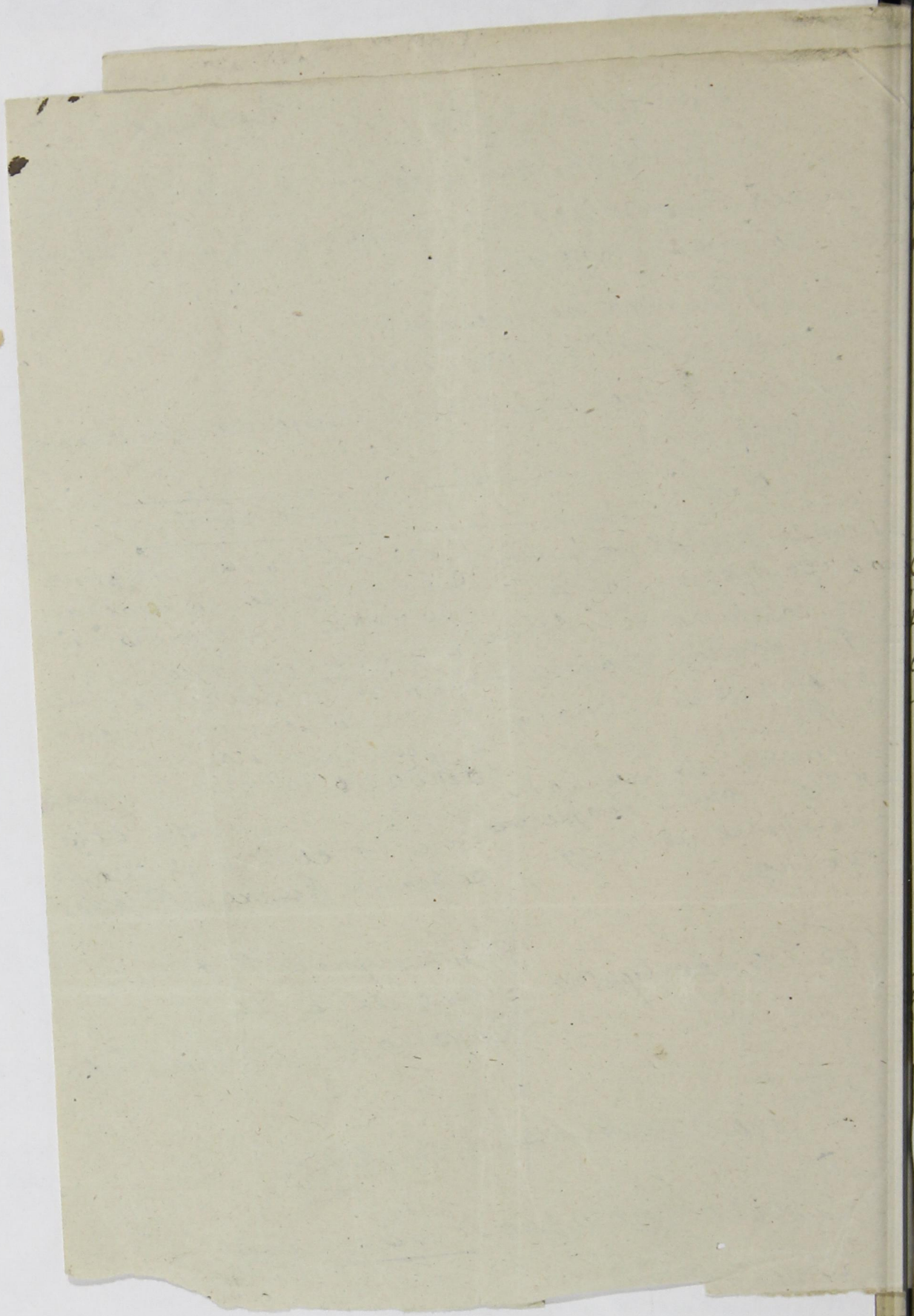
О заявлении обвин-
никова О. А. и доклад Корново-
лова о выявлении членов пар-
тии. Обвинникова и
Воллеспалката кто
является в воскресенье
и пятые по селу
авскому

Присутствуют

Корнунов М. А.
Шпелев П. И.
Корноволокова П. А.

С подлинным верно

Делопроизводитель Данилов



ced
sub
P
con
3
3
y
T
Cly
emb
cu

Протокол № 9

Заседание членов Вологодского Волжского Р.К.П.(б) с/кб г.Вологда
состоявшееся 12 июня 22 года присутствовали: Плесцев Коз-
лов Устиновский Птушкин от Волжского Р.К.С.М. Коршунов от
Колпа Р.К.П.(б) Вьюхин

Повестка дня

- 1) О Вологодском с/кб
- 2) Обсуждение повестки дня для сельских коопераций
- 3) Текущие дела
- 4) О членстве членов Волжского Р.К.П.(б) и членов Р.К.П.(б)
- 5) О средствах для Волжского Р.К.П.(б)

Слушали

Постановили

Текущие дела

Михаила Дмитриевича Обвинникова
за неоднократное пьянство с дебоширст-
вом исключить из партии на год сроком
с 1-го июля 1934 г. У Грибавкина А.А. взять билет на пар-
тийных условиях на 3-м-ца Вологодско-
му в пьянстве Савину дать порицание
без занесения в партбилет.

Членство членов Волжского Р.К.П.(б) и членов Р.К.П.(б)

Заседание закрыто

Присутствовали Плесцев Птушкин Козлов Устиновский

Предст. уполном. Вьюхин

Подлинный за надлежащим подписан

Подлинный верно Делегированное ^{или} Савинин

[Faint, illegible handwritten text on aged, yellowed paper, possibly bleed-through from the reverse side.]

[Faint handwritten notes visible on the right edge of the page.]

В. Дзюно дорожной комитет
А. И. (большевик)

5! На № 32/7 от 18/III 22г.

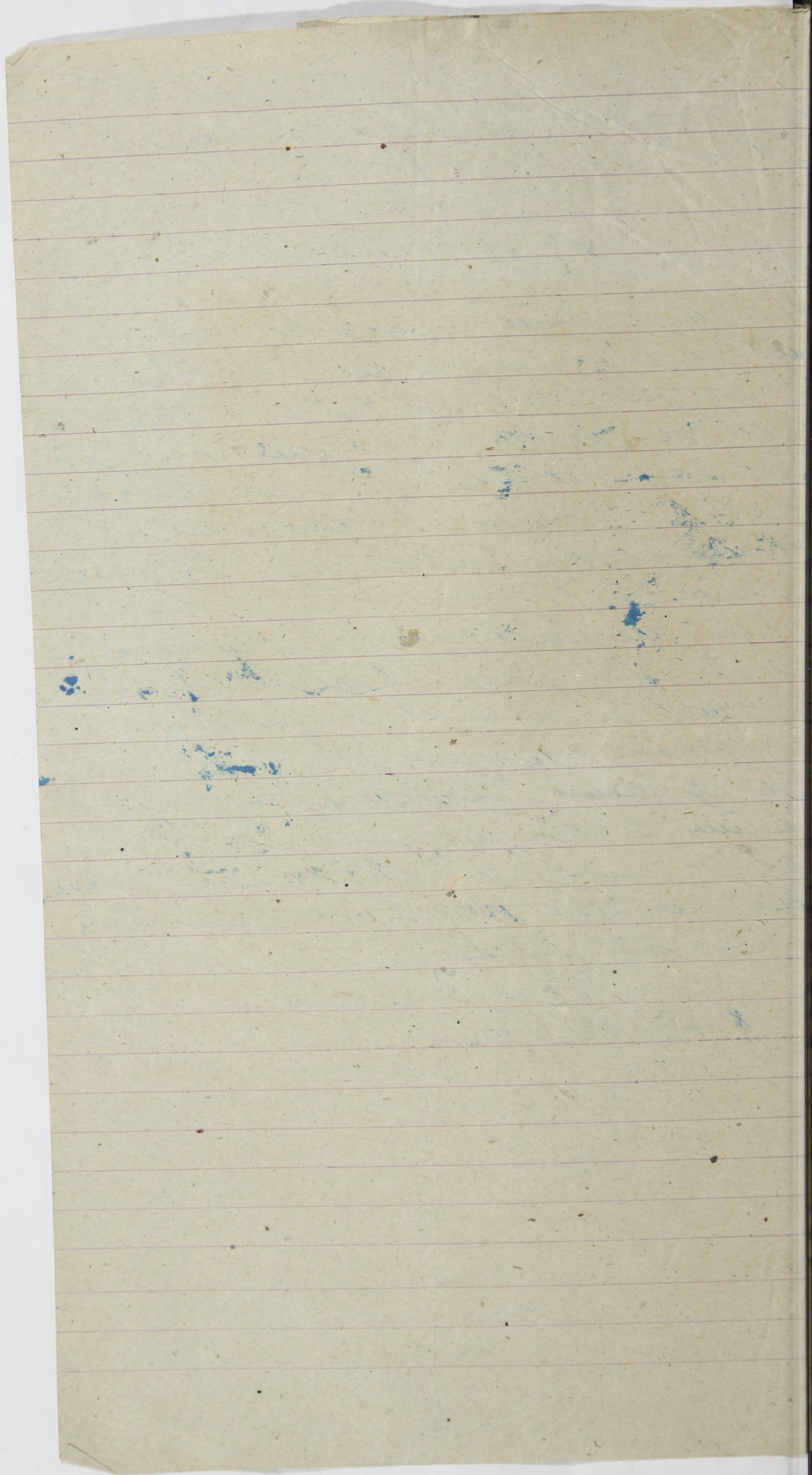
Сообщаю, что съезду Бюджет-
ной комиссии членом правления
я лично знаю Рыжову с 1919 года
и ей не место в рядах партии
по стремлению Прибытков
А. А. Вполне возможным
дальше более много чем бы сле-
довало.

Это не касается Обвинителя
М. Д. но здесь вполне по месту
и учет заслуг Обвинителя
в Красной армии.

Я полагаю Обвинителя пере-
нести в кандидаты на один
год и если он не оправится оста-
вить его вне партии, если ней
невозможен совет.

С. Демин

8/III 1922 года



2

К. Р.

Курс

и н

С

Сторона

Сторона

Сторона

Сторона

Сторона

Сторона

Сторона

Сторона

Сторона

Сторона

Сторона

Сторона

Сторона

Сторона

Сторона

Сторона

Сторона

Сторона

Сторона

Сторона

Сторона

Сторона

Сторона

17

Сторона

Сторона

Сторона

Сторона

Сторона

Сторона

Сторона

Сторона

Сторона

Сторона

Сторона

Сторона

Сторона

Сторона

Сторона

Сторона

Сторона

Сторона

Сторона

Сторона

Сторона

Сторона

Сторона

Пролетарии всех стран, соединяйтесь!

ноября 1921 г.

223
152

Ц. К. Р. Н. П. (Б-ов).

Учетно-распределительный отдел.

Ед. парт. билет № 541524

ЛИЧНЫЙ ЛИСТОК № 44 25.599

губерния Скатирибургская уезд Скатирибургского
 населенный пункт Трофимовской Волости и села
 партийная организация (город, район, уезд) Трофимовской организации
 фамилия Обвинников
 имя, отчество Михаил Дмитриев
 год рождения 1895
 национальность русский
 родной язык русский
 на каких языках еще свободно: а) говорит б) пишет на русском
 какие местности Р. С. Ф. С. Р. хорошо знает Скатирибургскую губ.

прежнем положении (прежнее сословие, звание, состояние т. п.) Бедное Крестьянин

основное занятие (дающее средства к существованию):
до войны 1914 г. Хлебопашество

время войны (до окт. рев.) Военная служба

профессия Хлебороб

текущее положение (сколько членов семьи при себе; из них нетрудоспособных на иждивении
иждиваемого) 5 чел. Неспособные труду 1ч.

12) Образование (точно указать, где учился, окончил ли курс, если не окончил сколько классов курсов и т. п. прошел) Народная школа при Каса

13) Служил ли в армии, (указать когда, род оружия, последний чин, звание, должность и в германскую Кавалерия ст. чин оф. Красной армии пол. взводного Кавалерия

14) Участвовал ли в военных действиях в какой войне (в качестве кого) в германской в качестве взводного взвода медансуд пол. взводного

15) Когда демобилизован 5 мая 1921 года

16) Был ли за границей (где, когда, как долго, цель поездки или пребывания, чем занимался) Нет

17) Какой партийной организацией принят в члены Р. К. П. (больш.) Про Боровского

18) Когда принят год, и месяц. 1920 года 15 января

19) Состоял ли в других партиях (каких, когда, как долго, где, какую работу выполнял) Нет

20) Если участвовал в революционной работе до 1917 г., то где, в какой области работы, как? Нет

21) Подвергался ли репрессиям за рев. деятельность до окт. рев. (за что, когда, каким) Нет

22) Привлекался ли к судебной ответственности перед судами Р. С. Ф. С. Р. (за что, когда, при чем) Нет

23) Привлекался ли к партсуду (за что, когда, приговор) Нет

24) Физические недостатки здоров.

Теоретическая подготовка (Марксистская)

Нет

224

153

26 Партийная работа с 1917 г. (указать только определенную длительную, не менее 3 м-цев работу).

Когда.	Где.	В каком учреждении.	Должность (род работы).
По			

Кроме того парт. раб. (указать главнейшую работу не связанную с исполнением той или иной должности, или кроме работы по должности: например: лектор (по вопросам), агитатор, пропаганда (по вопросам), газетная, журнальная работа и т. д.)

Нет

77 Остальная кроме партийной работы с 1917 г. (указать только определенную длительную, не менее 3 месяцев работу).

Когда.	Где.	В каком учреждении.	Должность (род работы).
По 1921	Наффония		

Кроме того (указать главнейшую работу не связанную с исполнением той или иной должности, кроме работы по должности например: специальные поручения, участие в комиссиях, обследовании и т. п.)

Нет

Подпись: Мовшин Коб

Характеристика М. Мовшина младшей член партии
Работница вышивочного мастерства, без опыта
коммерческо-бумажной подготовки и без опыта



Секретарь ~~Мовшин Коб~~
Муромов

" 12 августа мес. 1921 г.

154 104

2 3 4 5 6 7 8 9 10 11 12 13 14 15 16 17 18 19 20 21 22

К. Р. К. П.
СТАТИСТИЧЕСКИЙ ОТДЕЛ.

ВСЕРОССИЙСКАЯ ПЕРЕПИСЬ

Пролетарии всех стран,
соединяйтесь!

Банк „А“ ЧЛЕНОВ РОССИЙСКОЙ КОММУН. ПАРТИИ (Б-ОВ).
1922 года.

Место нахождения ячейки: с. Габровское уезд Сматер губ. Сматер
 Наименование предприятия (учрежд., воинск. часть), при котором организована ячейка сельхоз
 при селе Габровском
 Наименование парторганизации, выдавшей билет Сматеринск. уезд. Ком. П. К. П. 571
 Фамилия Обвинников 5. Имя и отчество Михаил Дмитриевич
 Пол: Муж 7. Возраст: родился в 1896 году; число исполнившихся лет: 26 лет.
 Разговорный язык Русский 9. На каких языках, кроме того, свободно говорите: нет
 Имеете ли какие-либо религиозные верования (убеждения?) (да, нет) какие именно: нет
 Если Вы неверующий, то с какого возраста: с 12 лет
 Число членов семьи при опрашиваемом (не включая его самого):
 иждивенцев: 0
 работников: 2
 Образование: а) грамотный ли (да, нет): Да б) если учились или учитесь, то укажите:

Таблица I. Образовательный ценз.

Школьных заведений (2-х кл. земское; 4-х кл. городское; проф.-техн. школа; вечерние курсы авто-дела; авиационные курсы; гимназия; университет; партшкола). Внешкольное образование отмечается словами „самоучка“, „домашнее“.	Сколько лет учились	Окончили ли школу (да, нет, вышел из такого то класса, учась).
	13	14 15
<u>Народная</u>	<u>8</u>	<u>Да</u>

Имеете ли желание учиться, то чему именно (грамоте, наукам, искусствам, ремеслам—каким именно): Искусства

Таблица II. Социальное и национальное происхождение.

Класс к опрашиваемому.	Основная профессия или занятия, должность, чин.	Положение в промысле (хозяин с наемными рабочими; хозяин-одиночка; наемный рабочий; либо „свободной“ профессии; домовлад.; домашн. хозяйка).	Национальность.
			17 18 19 20
без отцовск. стор.)	<u>Крест. Землепашец</u>	<u>Хозяин Одиночка</u>	<u>Русский</u>
	<u>Крест. Землепашец</u>	<u>Хозяин Одиночка</u>	
	<u>Крестьянское</u>	<u>домашнее Хозяйство</u>	

С какого возраста живете своим трудом: с 11 лет; по найму или в своем хозяйстве (подчеркните).
 Основная профессия и специальность до 1917 года: Крест. Землепашец
 Сколько лет работали по этой профессии: 14 лет
 Главной источник средств к существованию до 1914 года: Средств проф. в 1914—1917 г. никакой Заработка

Таблица III. Рабочий и служебный стаж с 1917 г. до настоящего опроса.

Наименование предприятия, (учреждения, воинской части), где работал не менее 3-х месяцев и где работает в настоящий момент.	Город или губерния.	Род занятий.	По найму, выборам, назначению.	Продолжительность работы.			
				О какого и по какое время		Итого работы.	
				Месяц, год.	Месяц, год.	Лет.	Мес.
25	26	27	28	29	30	31	32
<u>Ст. Арм Шадринск под Сол</u>	<u>ст. Шадринск</u>	<u>ст. уст. фр.</u>	<u>По найму</u>	<u>1915</u>	<u>1918</u>	<u>2</u>	<u>9</u>
<u>домашн. Хозяйство</u>	<u>с. Обр.</u>	<u>Землепаш.</u>	<u>По найму</u>	<u>1917</u>	<u>1918</u>	<u>1</u>	<u>6</u>
<u>Кр. Арм 10 Ком.</u>	<u>Кр. Арм 10 Ком.</u>	<u>взв. Ком.</u>	<u>по найму</u>	<u>1918</u>	<u>1919</u>	<u>1</u>	<u>8</u>
<u>Арм. ст. Обр. Арм. при в. уст.</u>	<u>взв. Ком.</u>	<u>взв. Ком.</u>	<u>по найму</u>	<u>1919</u>	<u>1921</u>	<u>1</u>	<u>8</u>
<u>Восст. Копанское</u>	<u>Зав. Волжск.</u>	<u>Зав. Волжск.</u>	<u>по найму</u>	<u>1921</u>	<u>1921</u>	<u>1</u>	<u>6</u>
		<u>труд. Архив.</u>					

1	2	3	4	5	6	7	8	9	10	11	12	13	14	15	16	17	18	19	20	21
---	---	---	---	---	---	---	---	---	----	----	----	----	----	----	----	----	----	----	----	----

33. Последний месячный заработок (денежный): тарифа. разр. _____ руб.; весь зар. _____ руб.; весь зар. _____ руб.

Табл. IV. Партийный стаж.

Наименование партии и фракция.	Положение в организации („профессионал“, член парткома, секретарь парткома, организатор, агитатор, пропагандист, боевик, техник, рядовой член).	Место работы (город, губерния).	Время пребывания в партии.		
			Вступил (год, месяц).	Выбыл (год, месяц).	Общая продолжительность пребывания в партии (в годах и мес.).
34	35	36	37	38	39
РФК 151	Телецентр	Свердловская область	1919 сентябрь		2 года

Табл. V. Революционный стаж.

Участие.		Число
40		
1.	В стачках экономич.	
2.	„ „ политич.	
	Итого	
3.	В уличных политич. демонстрациях	
4.	В студенческих движениях	
5.	В подпольных кружках	
6.	В нелегальных массовках и митингах	
7.	В маевках	
8.	В вооруженных восстаниях и партизанских выступлениях	
9.	В партийных конференциях	
10.	В партийных съездах	

42. Тюремный стаж: а) пробыл в тюрьме: Нет лет, _____ месяцев; в администр. ссылке: Нет лет, _____ мес.; на поселении: Нет лет, _____ мес.; в полит. эмиграции: Нет лет, _____ месяцев; число совершенных побегов: Нет.

43. а) Какие газеты и журналы читали в 1921 году (назовите их): Центральная
 б) Регулярно, случайно, никогда: Регулярно
 в) Если никогда не читаете, то почему (нет газет, нет времени, нет интереса) читает
 г) Если читаете, то где (дома, на службе, в библиотеке, в читальне, на стенках) Библиотеке

44. а) С какого времени Вы член профсоюза: с 1921 года.
 б) Принимаете ли участие в настоящее время в профработе (да, нет) Нет
 в) Если принимаете, то какое именно: Нет

Табл. VI. Военный стаж в качестве военного служащего и политического комиссара.

В какой армии.	Род оружия и специальность (пехота, кавалерия, артиллерия, саперное, инженерное дело)	Высшее воинское звание и чин (рядовой, ротный).	Продолжительность службы.				Число случаев.				
			С какого и по какому времени.		Итого службы.		Участия.		Равений.		Полученные награды.
			Мес. год.	Мес. год.	Лет.	Мес.	В перестр. и т. п.	В рукопаш. боях.	Огнестрел. оруж.	Холод. оруж.	
45	46	47	48	49	50	51	52	53	54	55	56
1. В царской армии	Пех.	Старший урядник	1915	1918	9	9	1	нет			4 ордена
2. В белой армии.											
3. В зеленой армии.											
4. В красной армии.	Кавалер.	Ком. взвод	1919	1921	1	8	нет				Орден

57. Если не были на военной службе, то проходили ли Всеобуч (да, нет) —
 58. Когда демобилизованы: Июль _____ месяц 1921 года.
 59. а) Если Вы горожанин или рабочий, то сохраняете ли какие либо связи с деревней (да, нет) Да
 б) Какие именно (имею свое или совместно с другими лицами хозяйство—полевое, огородное, пасеку и т. п.) свое
 в) В чем выражается Ваше участие в этом хозяйстве (в личном труде, в денежной поддержке) личным

Примечания:

Город _____ мес. _____

Подпись регистратора С. Иванов