

11/1 25

ура

29.12.

259/64

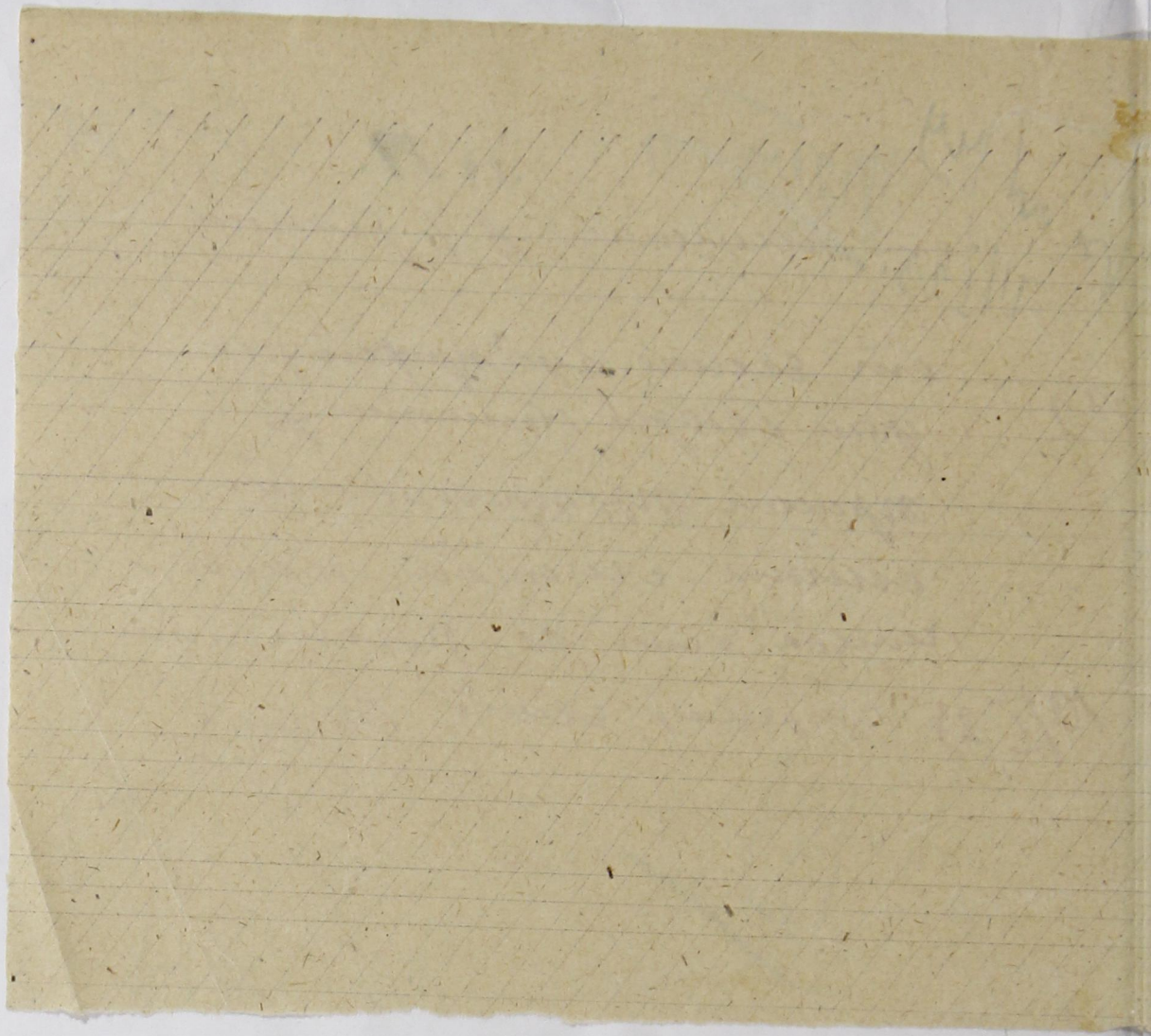
№ 2

от епископа судопродвигателя  
государственных дел  
приказом от 15 декабря  
сего года  
ссылки на два  
дела сего же года

10/1 23 секретарь епископа Гавриил

199







Метрико-Распределительный Отдел Центрального Комитета Российск. Коммун. Партии (Б-ов).

Ид. Карточка №  
Ид. стаж с  
192 г. на лет.

ЛИЧНЫЙ ЛИСТОК

для кандидатов

Переведен в члены  
192 г.  
пост.  
протокол № от  
192 г. Член. билет №

в члены Российской Коммунистической партии (Б-ов)

Местонахождение ячейки Катарино уезд. волость губ. обл.

Наименование предприятия (учрежд., воинская часть), при котором организована ячейка  
Поселковской

Фамилия Осин имя Александр отчество Дмитриевич

Пол м. 5. Родился в 1874 году. 6. Разговорный язык Русский?

На каких языках, кроме того, свободно говорите Нет.

Число членов семьи при Вас (не включая Вас самого) иждивенцев 2 работников

Образование: а) грамотны ли (да, нет) Нет б) если учились, то где, когда, как долго, окончили курс или сколько классов (курсов) прошли

10. Социальное и национальное происхождение:

Отношение к вам.	Основная профессия или занятия, долж., чин.	Положение в промысле (см. бланки "А").	Национальность.
Дед (с отц. сторон.)	Крестьянство	Сол. одиночка	Русский
Отец	то же	то же	то же
Мать	то же	Вол. Чоюзка	то же

С какого возраста живете своим трудом: с 9 лет, по найму или в своем хозяйстве ((подчеркните)).

Основная профессия или специальность Карьерщик?

Сколько лет работаете по этой профессии 39 лет.

Основной источник средств к существованию до 1914 г. Заработок

с 1914 по 1917 Военная служба с 1917 до сих пор Заработок

С какого времени вы член Профсоюзов 1918г.

Принимаете ли участие в настоящ. время в профработе и какое именно Нет.



16. Служили ли в армии (указать когда, род оружия, звание, должность, участвовали ли в воен. действиях, в какой войне).

а) в царской армии 18/III - 16г., пехота, рядовой, в военных действиях

б) в Красной Армии Нет.

в) в белой, зеленой армиях Нет.

17. Когда демобилизованы XII - 17г.

18. Состояли ли в других партиях или политич. организ. (когда, сколько времени, где, по чьи вышли) не состояли

19. Если участвовали в революцион. работе до 1917 г. включительно, то где, в какой области работали, как долго не участвовали

20. Подвергались ли репрессиям за революцион. деятельность до октябрьской револ. (за каким, когда, где), Нет.

21. Привлекались ли к судебной ответственности перед судами Р. С. Ф. С. Р. (за что, какой приговор) Нет.

22. Работа с 1917 г. (указать только определенную длительную не менее 3 месяцев)

Когда.	Где.	В каком учреждении или предприятии	Должность (род работы).
с <u>7-20г.</u> по <u>1/X - 2/2.</u>	<u>Гор. Скартин.</u>	<u>Зубч. проздор.</u>	<u>машинист</u>
с <u>1/X</u> по <u>наст. время</u>	<u>Гор. Скартин.</u>	<u>Госстройконтора</u>	<u>кладовщик</u>
с по			
с по			
с по			
В настоящее время	<u>Гор. Скартин.</u>	<u>Госстройконтора</u>	<u>Кладовщик</u>

23. Кроме того, (указать главнейшую работу, не связанную с исполнением той или иной должности, с 1917 года) специальные поручения, участие в комиссиях, обследованиях, кампаниях и т. п. нет



Кандидатская карточка № 199

Имя Осип

Фамилия Михаил

Отчество Дмитриевич

Дата вступления кандидатом в Р. К. П.

Срок

Время 1 го района

Организация Р. К. П.

Подпись

Секретарь Райкома



192

Уплата членских взносов.


66  
254

Выдано тиражом "Гранит", зак. № 4522, тираж 1000 экз.



Российская Коммунистическая Партия (Б-

Пролетарии всех стран, соединит

**КАРТОЧКА КАНДИДА**

**В ЧЛЕНЫ**

**Р. К. П. (Б-ов).**

.....



255 67  
Сохраняете ли связь с деревней (да, нет) нет

а) какую именно (имею свое или совместно с другими лицами) подчеркните (хозяйство—  
полевое, огородное, пасеку и т. п.) нет

б) в чем выражается ваше участие в этом хозяйстве (личный труд, денежная поддержка и т.п.)

Дополнительные сведения нет

Г. Дивеево 1923 г.

Подпись

ОСАН

### Рекомендующие.

Фамилия, имя и отчество.	Партстаж.	№ партбилета	Подпись
Новиков Сергей Степанов.	1/X-1917.	566480.	
Кособанкин Сергей Иванович.	1/III-1917.	195567.	
Уральский Александр Осипович.	1/II-1917.	597754.	

Дата и где помещена публикация о приеме в кандидаты, поступил ли отвод, кем рассмотрены результаты

Отводов не было

Включение ячейки

11 " Август 1922 г. Протокол № 4 " от 192 г.

Секретарь ячейки (подпись)

Бессидя



Постановление (Рай) Укома. Протокол № ..... от "....." ..... 192.....

"....." ..... 192..... г.

Печать

Секретарь Паркома (подпись).....

Постановление Губкома. Протокол № ..... от "....." ..... 192.....

"....." ..... 192..... г.

Печать

Завучстат Губкома (подпись).....