

35
45

Ц. Н. Р. К. П.
ИСТРИЧЕСКИЙ ОТДЕЛ.

ВСЕРОССИЙСКАЯ ПЕРЕПИСЬ

Пролетарии всех стран,
соединяйтесь!

Листок „А“ ЧЛЕНОВ РОССИЙСКОЙ КОММУН. ПАРТИИ (Б-ОВ).
№ 9 1922 года.

Местонахождение ячейки: Липовское уезд Скашеринский губ. Скашеринская
волость Липовская область

Наименование предприятия (учрежд., воинск. часть), при котором организована ячейка
Завод Мурзюк подрайон Драгоуши камен

Наименование парторганизации, выдавшей билет Скашеринский уездный № 583066

Фамилия Скоротов 5. Имя и отчество Иван Степанович

Пол: м 7. Возраст: родился в 1903 году; число исполнившихся лет: 18 лет.

Разговорный язык 9. На каких языках, кроме того, свободно говорите нет

а) Имеете ли какие-либо религиозные верования (убеждения?) (да, нет) какие именно: нет

б) Если Вы неверующий, то с какого возраста: с 16 лет.

Число членов семьи при опрашиваемом (не включая его самого):
независимцев: 2
работников: 0

Образование: а) грамотный ли (да, нет): да б) если учились или учитесь, то укажите: учился

Таблица I. Образовательный ценз.

учебных заведений (2-х кл. земское; 4-х кл. городское; проф.-техн. школа; вечерние курсы авто-дела; авиационные курсы; гимназия; университет; партшкола). Внешкольное образование отмечается словами „самоучка“, „домашнее“.	Сколько лет учились.	Окончили ли школу (да, нет, выпел из такого то класса, учусь).
13	14	15
<u>Зародное училище</u>	<u>4</u>	<u>да</u>

Если имеете желание учиться, то чему именно (грамоте, наукам, искусствам, ремеслам—каким именно) русский-украинский и прогр. тех.-обработ.

Таблица II. Социальное и национальное происхождение.

наименование к опрашиваемому.	Основная профессия или занятия, должность, чин.	Положение в промысле (хозяин с наемными рабочими; хозяин-одиночка; наемный рабочий; лицо „свободной“ профессии; домовлад.; домашн. хозяйка).	Национальность.
17	18	19	20
Шед (с отцовск. стор.)	<u>Ученый</u>	<u>Хлебопашин</u>	<u>русск.</u>
Отец	<u>первопробор</u>	<u>наемный раб.</u>	<u>русск.</u>
Мать	<u>дом. хоз.</u>	<u>дом. хозяйка</u>	<u>русск.</u>
С какого возраста живете своим трудом: с <u>4</u> лет; по найму или в своем хозяйстве (подчеркните).			
а) Основная профессия и специальность до 1917 года: <u>первопробор</u>			
б) Сколько лет работали по этой профессии: <u>4 г.</u>			
Основной источник средств к существованию до 1914 года: <u>нажд. матери</u> 1914—1917 г. <u>заработок</u>			

Таблица III. Рабочий и служебный стаж с 1917 г. до настоящего опроса.

Период работы.	МЕСТО РАБОТЫ.			По найму, выборам, назначению.	Продолжительность работы.			
	Наименование предприятия, (учреждения, воинской части), где работал не менее 3-х месяцев и где работает в настоящий момент.	Город или губерния.	Род занятий.		С какого и по какому времени		Итого работы.	
					Месяц, год.	Месяц, год.	Лет.	Мес.
24	25	26	27	28	29	30	31	32
	<u>Медной - Рудник</u>	<u>Скаши</u>	<u>Черновод.</u>	<u>по найму</u>	<u>1914</u>	<u>1917</u>	<u>3</u>	<u>-</u>
	<u>Монетный - двор</u>	<u>Скаши</u>	<u>„</u>	<u>„</u>	<u>1917</u>	<u>1917</u>	<u>3</u>	<u>3</u>
	<u>Медной - Рудник</u>	<u>Скаши</u>	<u>„</u>	<u>„</u>	<u>1917</u>	<u>1920</u>	<u>2</u>	<u>11</u>
	<u>Воеком Р.К.С.М.</u>	<u>Медн. руд.</u>	<u>Секрет.</u>	<u>по найму</u>	<u>1920</u>	<u>1921</u>	<u>1</u>	<u>-</u>
	<u>Медной Рудник</u>	<u>Скаши</u>	<u>Черновод.</u>	<u>по найму</u>	<u>1921</u>	<u>1921</u>	<u>8</u>	<u>8</u>
	<u>Завод Мурзюк подрайон Драгоуши камен</u>	<u>Скаши</u>	<u>„</u>	<u>„</u>	<u>1921</u>	<u>по настоящее время</u>	<u>8</u>	<u>8</u>

33. Последний месячный заработок (денежный): тарифн. разр. 1, основная ставка: _____ руб.; весь боток 520 000 рублей.

Табл. IV. Партийный стаж.

Табл. V. Революционный ст

Наименование партии и фракции.	Положение в организации («профессионал», член парткома, секретарь парткома, организатор, агитатор, пропагандист, боевик, техник, рядовой член).	Место работы (город, губерния).	Время пребывания в партии.		
			Вступил (год, месяц).	Выбыл (год, месяц).	Общая продолжительность пребывания в партии (в годах и мес).
34	35	36	37	38	39
<i>Р.К.П.</i>	<i>Рядовой член</i>	<i>Новосибирск</i>	<i>Август 1921</i>	<i>Май 1921</i>	<i>1 г.</i>
		<i>Кемерово</i>	<i>Май 1921</i>	<i>Май 1921</i>	<i>1 мес.</i>
		<i>с. Шибовское</i>			

Участие.	
40	
1. В стачках экономич.	
2. " " политич.	
Итого	
3. В уличных политич. демонстрациях	
4. В студенческих движениях	
5. В подпольных кружках	
6. В нелегальных массах и митингах	
7. В маевках	
8. В вооруженных восстаниях и партизанских выступлениях	
9. В партийных конференциях	
10. В партийных съездах	

42. Тюремный стаж: а) пробыл в тюрьме: 14 лет, _____ месяцев; в администр. ссылке: 14 лет, _____ мес.; на поселении 14 лет, _____ мес.; в полит. эмиграции: 14 лет, _____ месяцев; число совершенных побегов: 14

43. а) Какие газеты и журналы читали в 1921 году (назовите их) Уральск. Раб. "Труд" "Южн. Металл" "Известия РСФСР" и "Беднотой"

б) Регулярно, случайно, никогда: случайно

в) Если никогда не читаете, то почему (нет газет, нет времени, нет интереса) нет времени и интереса

г) Если читаете, то где (дома, на службе, в библиотеке, в читальне, на стенках)

44. а) С какого времени Вы член профсоюза: с 19 18 года.

б) Принимаете ли участие в настоящее время в профработе (да, нет) нет

в) Если принимаете, то какое именно: нет

Табл. VI. Военный стаж в качестве военного служащего и политического комиссара.

В какой армии.	Род оружия и специальность (пехота, кавалерия, артиллерия, саперное, инженерное дело).	Высшее воинское звание и чин (рядовой, ротный).	Продолжительность службы				Число случаев.					
			С какого и по какому времени.		Итого службы.		Участия.		Ранений.		Полученные в боях награды.	
			Мес. год.	Мес. год.	Лет.	Мес.	В перестр. и т. п.	В рукопаш. боях.	Огнестрел. оруж.	Холод. оруж.		
45	46	47	48	49	50	51	52	53	54	55	56	
1. В царской армии												
2. В белой армии												
3. В зеленой армии												
4. В красной армии												

57. Если не были на военной службе, то проходили ли Всеобщую (да, нет) да

58. Когда демобилизованы: не мобилизованы _____ месяц 19 _____ года.

59. а) Если Вы горожанин или рабочий, то сохраняете ли какие либо связи с деревней (да, нет) нет

б) Какие именно (имею свое или совместно с другими лицами хозяйство—полевое, огородное, пасеку и т. п.) Сам. а/

в) В чем выражается Ваше участие в этом хозяйстве (в личном труде, в денежной поддержке) Сам. а/

Примечания:

Город с. Шибовское _____

Подпись регистратора _____

15 февраля _____ мес. 1933

4635

подпись
Косица
Иван

Индивидуальная регистрационная карточка. № _____

Партийно-Советская школа III выпуск.

Прохождение.

- Фамилия. *Осороков Иван Меловитов*
- Когда принят: *11/11 1921 года.*
- Когда выбыл.
- Причина выхода.
- Куда направлен.
- Сколько и каких пропустил обязательных занятий и по какой причине. *Пропустил секционных занятий десять суток. ввиду того, что был болен, а так же лекционных занятий за время дежурства. по указу.*
- Принимал-ли активное участие в лекционных беседах и в чем оно выразилось. *I*
- Аккуратно-ли читал газеты и какие. *Читал Угальский рабочий, Известия и др.*
- В чем выразилось участие в политических беседах. *I*
- В какие групповые занятия был записан. *Занимался в третьей группе.*
- Какие конспекты и тезисы составил в групповых занятиях и какие тезисы защищал. *Не какие.*
- Какие книги прочел: *Учебный курс полит. экономии, азб. комму. и др.*
- а) обязательные. *Учебный курс полит. экономии и др.*
- б) дополнительные. *Кашушицкий манифест, История партии и др.*
- в) по собств. выбору (вкл. и беллетристику). *Боранго, Скитальца и др.*
- Составлял-ли конспекты прочитанного и какие именно. *Нет.*
- Имеет-ли собственные книги и какие именно. *—*
- Сколько и каких именно написал сочинений. *—*
- а) обязательных. *—*
- б) дополнительных. *—*

16. Участвовал-ли в дискуссиях, в каких именно и в чем выразилось участие.

„ „ „

17. Участвовал-ли в семинариях:

„ „ „

а) каких именно.

б) представил-ли работы и какие.

„ „ „

18. Что обнаружено Вами на поверочных беседах.

„ „ „

19. Какими предметами из общеобяз. курса наиболее интересовались.

Интересовался всеми предметами, какие преподавались

20. Приходилось-ли за время пребывания в школе нести какую-либо самостоятельную работу и какую именно.

Нет.

21. В какой секции занимался.

Занимался в Партийной секции

22. В каком учреждении работал.

До школы работал секретарем Р. У. С.

23. На какую работу желает по окончании школы.

На работу техника.

24. Занимался-ли каким-либо искусством во время пребывания в школе, каким и где.

„ „

25. Какие недостатки по Вашему мнению существуют в школе.

ОТЗЫВЫ ЛЕКТОРОВ

по общеобяз. курсу и секциям:

а) о работе курсантов на лекциях и полит. беседах, групповых занятиях, в семинариях и дискуссиях.

б) о представленных тезисах, конспектах и сочинениях.

в) общее впечатление о курсанте: усердие, способности, склонности, знания.

Г. Ожорков дал больше. До работы к работе относился отлично.

Зав. секц. Шибзул

46
~~30~~

звонки руководителей учреждений о работе практиканта.

звонки партийных организаций о партийной работе курсанта.

результаты поверочных бесед и экзамена.

в. у

включение завед. школой.

общая характеристика курсанта.

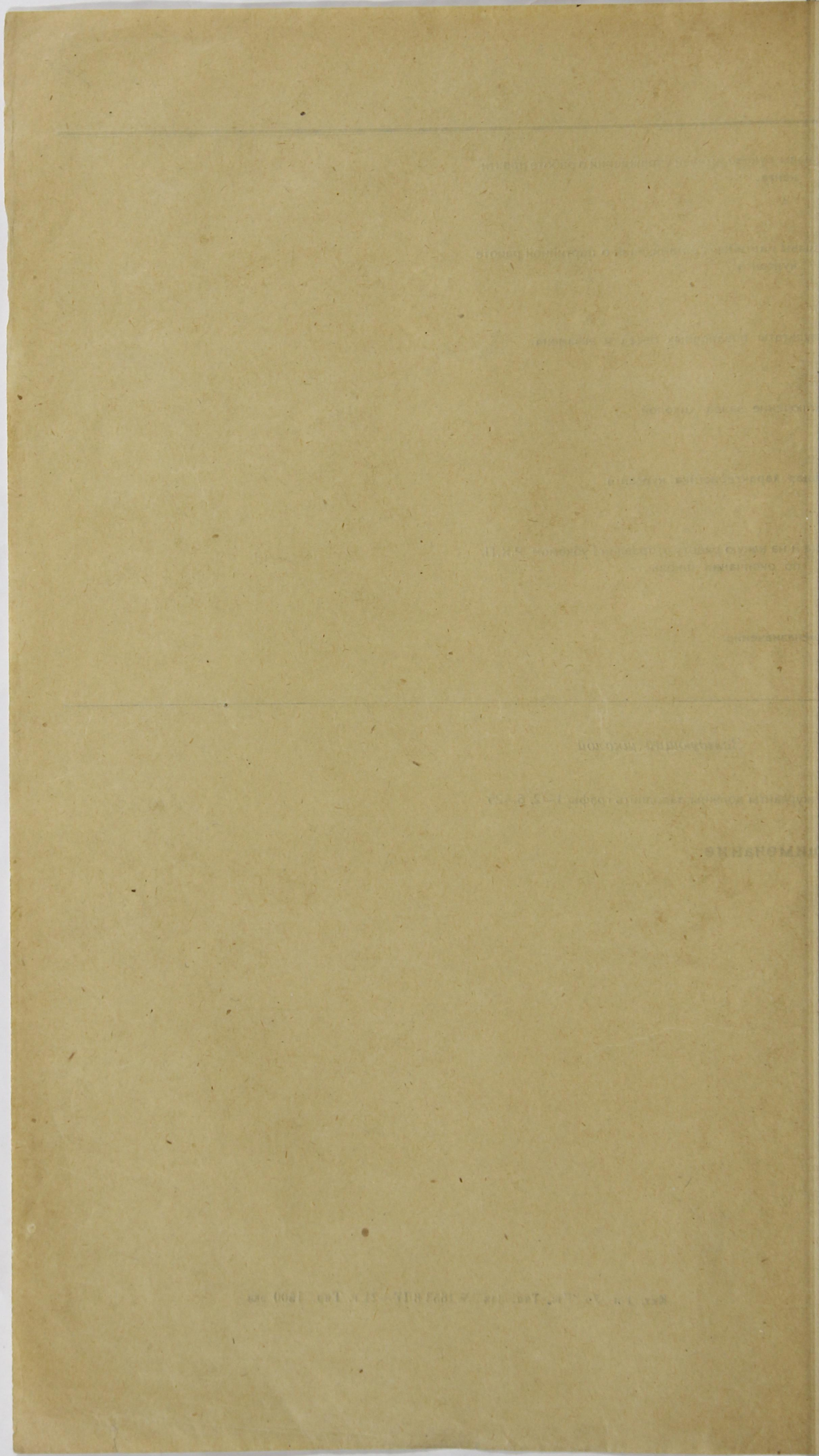
куда и на какую работу отправлен Губкомом Р.К.П. по окончании школы.

назначение.

Заведующий школой

курсанты должны заполнить графы 1—2, 6—25.

Примечание



44 255

1	2	3	4	5	6	7	8	9	10	11	12	13	14	15	16	17	18	19	20	21	22
---	---	---	---	---	---	---	---	---	----	----	----	----	----	----	----	----	----	----	----	----	----

Ц. К. Р. К. П. **ВСЕРОССИЙСКАЯ ПЕРЕПИСЬ** Пролетарии всех стран, соединяйтесь!

ГИСТИЧЕСКИЙ ОТДЕЛ. ЧЛЕНОВ РОССИЙСКОЙ КОММУН. ПАРТИИ (Б-ов).
 Бланк „А“ № 9. 1922 года.

Местонахождение ячейки: гор. Липовское уезд Екатер. губ. Екатеринб.
 сел. Липовское волость Липовская область

Наименование предприятия (учрежд., воинск. часть), при котором организована ячейка
Заб. - Мурзинск. подрайон драг. каменн.

Наименование парторганизации, выдавшей билет Заб. Указном рудн. № 573066.

Фамилия Окорочков 5. Имя и отчество Иван Леонтьевич

Пол: М. 7. Возраст: родился в 1903 году; число исполнившихся лет: 18 лет.

Разговорный язык русский 9. На каких языках, кроме того, свободно говорите: нет

а) Имеете ли какие-либо религиозные верования (убеждения?) (да, нет) какие именно: нет

б) Если Вы неверующий, то с какого возраста: с 16 лет.

Число членов семьи при опрашиваемом (не включая его самого): иждивенцев: 2
 работников: 0

Образование: а) грамотный ли (да, нет): да б) если учились или учитесь, то укажите: учился

Таблица I. Образовательный ценз.

школ учебных заведений (2-х кл. земское; 4-х кл. городское; проф.-техн. школа; вечерние курсы авто-дела; авиационные курсы; гимназия; университет; партшкола). Внешкольное образование отмечается словами „самоучка“, „домашнее“.	Сколько лет учились.	Окончили ли школу (да, нет, вышел из такого то класса, учусь).
13	14	15
<u>Народное училище</u>	<u>4</u>	<u>да</u>

Если имеете желание учиться, то чему именно (грамоте, наукам, искусствам, ремеслам—каким именно): политграмоте и проф.-тех. образ.

Таблица II. Социальное и национальное происхождение.

наименование к опрашиваемому	Основная профессия или занятия, должность, чин.	Положение в промысле (хозяин с наемными рабочими; хозяин-одиночка; наемный рабочий; лицо „свободной“ профессии; домовлад; домашн. хозяйка).	Национальность.
17	18	19	20
Щед (с отцовск. стор.)	<u>не помню</u>	<u>не помню</u>	<u>не помню</u>
Отец	<u>Чернорабочий</u>	<u>наемный рабочий</u>	<u>русский</u>
Мать	<u>дом. хозяйство</u>	<u>дом. хозяйка</u>	<u>русская</u>

С какого возраста живете своим трудом: с 14 лет; по найму или в своем хозяйстве (подчеркните).

а) Основная профессия и специальность до 1917 года: чернорабочий

б) Сколько лет работали по этой профессии: 4 года

Основной источник средств к существованию до 1914 года: на иждивен. матери в 1914—1917 г. заработок

Таблица III. Рабочий и служебный стаж с 1917 г. до настоящего опроса.

Период работы.	МЕСТО РАБОТЫ.			Род занятий.	По найму, выборам, назначению.	Продолжительность работы.			
	Наименование предприятия, (учреждения, воинской части), где работал не менее 3-х месяцев и где работает в настоящий момент.	Город или губерния.	Род занятий.			С какого и по какое время		Итого работы.	
						Месяц, год.	Месяц, год.	Лет.	Мес.
24	25	26	27	28	29	30	31	32	
1)	<u>Воинком Р.К.С.М.</u>	<u>Лышенино-Кингелев.</u>	<u>Вокзальн.-Вокзальн.</u>	<u>по найму</u>	<u>Май 1920.</u>	<u>Май 1921.</u>	<u>1.</u>	<u>—</u>	
2)	<u>Медной рудн.</u>	<u>губ. Екатеринбург.</u>	<u>Чернораб.</u>	<u>по найму</u>	<u>Май 1921.</u>	<u>Дек. 1921.</u>	<u>—</u>	<u>8.</u>	
3)	<u>Заб. - Мурз.</u>	<u>с. Липовск.</u>	<u>Чернор.</u>	<u>по найму</u>	<u>Дек. 1921.</u>	<u>по наст. время</u>	<u>—</u>	<u>—</u>	
4)	<u>Медн. рудник.</u>	<u>губ. Екатеринбург.</u>	<u>Чернораб.</u>	<u>по найму</u>	<u>Июль 1917.</u>	<u>Май 1920.</u>	<u>2.</u>	<u>11.</u>	
5)	<u>Медной рудник</u>	<u>губ. Екатеринбург.</u>	<u>Чернораб.</u>	<u>по найму</u>	<u>Май 1917.</u>	<u>Июль 1917.</u>	<u>3.</u>	<u>—</u>	
6)	<u>Монетной двор</u>	<u>губ. Екатеринбург.</u>	<u>Чернораб.</u>	<u>по найму</u>	<u>Май 1917.</u>	<u>Июль 1917.</u>	<u>—</u>	<u>3.</u>	

33. Последний месячный заработок (денежный): тарифы, разр. ~~не имеет~~, основная ставка: _____ руб.; весь заработок: 528.000 р. рублей.

Табл. IV. Партийный стаж.

Табл. V. Революционный стаж.

Наименование партии и фракции.	Положение в организации („профессионал“, член парткома, секретарь парткома, организатор, агитатор, пропагандист, боевик, техник, рядовой член).	Место работы (город, губерния).	Время пребывания в партии.		
			Вступил (год, месяц).	Выбыл (год, месяц).	Общая продолжительность пребывания в партии (в годах и мес.).
34	35	36	37	38	39
<i>Д.П.М. (Боньки)</i>	<i>Рядовой член.</i>	<i>Томск. губерния. Медвосток район.</i>	<i>1921.</i>	<i>нет.</i>	<i>1 г. 1 м.</i>
		<i>с. Лимовское. Бр. губ.</i>			

Участие.	Число случаев.
1. В стачках экономич.	<i>нет</i>
2. „ „ политич.	<i>нет</i>
Итого	<i>нет</i>
3. В уличных политич. демонстрациях	<i>нет</i>
4. В студенческих движениях	<i>нет</i>
5. В подпольных кружках	<i>нет</i>
6. В нелегальных массовках и митингах	<i>нет</i>
7. В маевках	<i>нет</i>
8. В вооруженных восстаниях и партизанских выступлениях	<i>нет</i>
9. В партийных конференциях	<i>нет</i>
10. В партийных съездах	<i>нет</i>

42. Тюремный стаж: а) пробыл в тюрьме: *нет* лет, _____ месяцев; в администр. ссылке: *нет* лет, _____ мес.; на поселении: *нет* лет, _____ мес.; в полит. эмиграции: *нет* лет, _____ месяцев; число совершенных побегов: *нет*.
43. а) Какие газеты и журналы читали в 1921 году (назовите их): *Эк. Живое №6, „Труд“, „Ураган“*
 б) Регулярно, случайно, никогда: *случайно*
 в) Если никогда не читаете, то почему (нет газет, нет времени, нет интереса): *читает*
 г) Если читаете, то где (дома, на службе, в библиотеке, в читальне, на стипках): *на службе и дома*
44. а) С какого времени Вы член профсоюза: с *18* года.
 б) Принимаете ли участие в настоящее время в профработе (да, нет): *нет*
 в) Если принимаете, то какое именно: *нет*

Табл. VI. Военный стаж в качестве военного служащего и политического комиссара.

В какой армии.	Род оружия и специальность (пехота, кавалерия, артиллерия, саперное, инженерное дело).	Высшее воинское звание и чин (рядовой, ротный).	Продолжительность службы.				Число случаев.					
			С какого и по какому времени.		Итого службы.		Участия.		Ранений.		Получено военных изград.	
			Мес. год.	Мес. год.	Лет.	Мес.	В перестр. и т. п.	В рукопаш. боях.	Огнестрел. оруж.	Холод. оруж.		
45	46	47	48	49	50	51	52	53	54	55	56	
1. В царской армии		<i>не служил</i>										
2. В белой армии.		<i>не служил</i>										
3. В зеленой армии.		<i>не служил</i>										
4. В красной армии.		<i>не служил</i>										

57. Если не были на военной службе, то проходили ли Всевобуч (да, нет): *да*
58. Когда демобилизованы: *не призыв.* _____ месяц 19____ года.
59. а) Если Вы горожанин или рабочий, то сохраняете ли какие либо связи с деревней (да, нет): *нет. деревня*
 б) Какие именно (имею свое или совместно с другими лицами хозяйство—полевое, огородное, пасеку и т. п.): *св. а)*
 в) В чем выражается Ваше участие в этом хозяйстве (в личном труде, в денежной поддержке): *ам. а)*

Примечания

Год *с. Лимовское* _____ 15-го _____ мес. 192____

Получено 25/11/1921

Подпись регистратора