

226
229

2 3 4 5 6 7 8 9 10 11 12 13 14 15 16 17 18 19 20 21 22

К. Р. К. П.
ИСТОРИЧЕСКИЙ ОТДЕЛ.
Ланк „А“ ЧЛЕНОВ РОССИЙСКОЙ КОММУН. ПАРТИИ (Б-ОВ).
№ 1922 года.

Пролетарии всех стран,
соединяйтесь!

Местонахождение ячейки: гор. Балаур уезд Камышов губ. Екатеринбургская область
Наименование предприятия (учрежд., войск. часть), при котором организована ячейка Балаурский
научная организация Р.К.П. (Б)
Наименование парторганизации, выдавшей билет Камышовская Коммуна № 591586
Фамилия Лопов 5. Имя и отчество Сергей Владимирович
Пол: м. 7. Возраст: родился в 1881 году; число исполнившихся лет: 40 лет.
Разговорный язык рус. 9. На каких языках, кроме того, свободно говорите: нет
Имеете ли какие-либо религиозные верования (убеждения?) (да, нет) какие именно: нет
(6) Если Вы неверующий, то с какого возраста: с 23 лет.
Число членов семьи при опрашиваемом (не включая его самого): иждивенцев: 4
работников: 0
Образование: а) грамотный ли (да, нет): да б) если учились или учитесь, то укажите:

Таблица I. Образовательный ценз.

учебных заведений (2-х кл. земское; 4-х кл. городское; проф.-техн. школа; вечерние курсы авто-дела; авиационные курсы; гимназия; университет; партшкола). Внешкольное образование отмечается словами „самоучка“, „домашнее“.	Сколько лет учились.	Окончили ли школу (да, нет, вышел из такого то класса, учусь).
13	14	15
Камышовская Зем. училище 4х классов	5	окончили
З. Семинария 4х классов	3	из 2 классов

Если имеете желание учиться, то чему именно (грамоте, наукам, искусствам, ремеслам—каким именно): компюто — теория смешанных наук

Таблица II. Социальное и национальное происхождение.

Обращение к опрашиваемому.	Основная профессия или занятия, должность, чин.	Положение в промысле (хозяин с наемными рабочими; хозяин-одиночка; взаимный рабочий; лицо „свободной“ профессии; домовлад; домашн. хозяйка).	Национальность.
17	18	19	20
Отец (с отцовск. стор.)	Земледелец	Дел на найм. Земледелец	Славяне
Мать	Связочница	лицо свобод. профессии	
	Школьная работа	Сем. дел.	

С какого возраста живете своим трудом: с 18 лет; по найму или в своем хозяйстве (подчеркните).

(а) Основная профессия и специальность до 1917 года: Школьная и Камышовская работа
(б) Сколько лет работали по этой профессии: 18 лет

(в) Основной источник средств к существованию до 1914 года: зарод. по сущ. в 1914—1917 г. зарод. по сущ.

Таблица III. Рабочий и служебный стаж с 1917 г. до настоящего опроса.

Последнее место работы.	МЕСТО РАБОТЫ.				Продолжительность работы.			
	Наименование предприятия, (учреждения, воинской части), где работал не менее 3-х месяцев и где работает в настоящий момент.	Город или губерния.	Род занятий.	По найму, выборам, назначению	С какого и по какому времени		Итого работы.	
					Месяц, год.	Месяц, год.	Лет.	Мес.
25	26	27	28	29	30	31	32	
а) Трудовая школа	г. Тарбуки Балаур. Камыш. у.	Школьный работник	по сущ.	1914	1919	5	-	
б) Красная школа	Балаур. Камышов. уезд.	Учитель	выбор	1917	1918	1	9	
в) Трудовая школа	г. Балаур Камышов. уезд.	Школьный работник	по сущ.	1919				

33. Последний месячный заработок (денежный): тарифн. разр. _____, основная ставка: 4000 руб.; месяч. боток 6000 рублей.

Табл. IV. Партийный стаж.

Табл. V. Революционный

Наименование партии и фракции.	Положение в организации (профессионал, член парткома, секретарь парткома, организатор, агитатор, пропагандист, боевик, техник, рядовой член).	Место работы (город, губерния).	Время пребывания в партии.		
			Вступил (год, месяц)	Выбыл (год, месяц)	Общая продолжительность пребывания в партии (в годах и мес.)
34	35	36	37	38	39
<u>Р.К.П.Д.</u>	<u>Член Коммунист. парт. секретарь парт. Комис.</u>	<u>С. Заманур, Казань.</u>	<u>1919</u>		<u>21. 2 мес.</u>

Участие.	
40	
1. В стачках экономич.	
2. " " политич.	
Итого	
3. В уличных политич. демонстрациях	
4. В студенческих движениях	
5. В подпольных кружках	
6. В нелегальных массовках и митингах	
7. В маевках	
8. В вооруженных восстаниях и партизанских выступлениях	
9. В партийных конференциях	
10. В партийных съездах	

42. Тюремный стаж: а) пробыл в тюрьме: 4 лет, _____ месяцев; в администр. ссылке: 4 лет, _____ мес.; на поселении: _____ лет, _____ мес.; в полит. эмиграции: _____ лет, _____ месяцев; число совершенных побегов: 4

43. а) Какие газеты и журналы читали в 1921 году (назовите их): Красная звезда, Красная газета, Ударник, Красная печать
 б) Регулярно, случайно, никогда: регулярно
 в) Если никогда не читаете, то почему (нет газет, нет времени, нет интереса)
 г) Если читаете, то где (дома, на службе, в библиотеке, в читальне, на стенках) дома, в парубоке, в библиотеке

44. а) С какого времени Вы член профсоюза: с 1925 года.
 б) Принимаете ли участие в настоящее время в профработе (да, нет) да
 в) Если принимаете, то какое именно: Член профкома и профсоюз вудем

Табл. VI. Военный стаж в качестве военного служащего и политического комиссара.

В какой армии.	Род оружия и специальность (пехота, кавалерия, артиллерия, саперное, инженерное дело).	Высшее воинское звание и чин (рядовой, ротный).	Продолжительность службы				Число случаев.					
			С какого и по какое время.		Итого службы.		Участия.		Полученных в военных годах.			
			Мес. год.	Мес. год.	Лет.	Мес.	В перестр. и т. п.	В рукопаш. боях.		Огнестрел. оруж.	Холод. оруж.	
45	46	47	48	49	50	51	52	53	54	55	56	
1. В царской армии	<u>не служил</u>											
2. В белой армии.												
3. В зеленой армии.												
4. В красной армии.												

57. Если не были на военной службе, то проходили ли Всевобуч (да, нет) да, 1924

58. Когда демобилизованы: _____ 4 _____ месяцев 19 _____ года.

59. а) Если Вы горожанин или рабочий, то сохраняете ли какие либо связи с деревней (да, нет) да
 б) Какие именно (имею свое или совместно с другими лицами хозяйство—полевое, огородное, пасеку и т. п.) огорода
 в) В чем выражается Ваше участие в этом хозяйстве (в личном труде, в денежной поддержке) личным трудом

Примечания:

Город С. Заманур, Казань. _____ мес. 1922
 Подпись регистратора В. Толка
С. Заманур

28

45
230

КАТАЛОГ

Дело № 14
Дело № 14

по обвинению бывшего секретаря
Балагуровского Волжского Г. К. П. Д. /
Копова Сергея Владимировича
обвиняемого в преступлении по
должности

Начало: 15 Августа 1922 года
Конец: 7 Октября 1922 года

на листах 38,

Список

Коллест.

В б с т.

С У Д М А.

Кремль

И Б Е Т Р.

По-Ву Совммузуи

Керемшова евоо угуа

Ом Ом Ммузуонер
Белер евоо волюи Гривмо

Гароту,

Мамодуе Добочу Добаме Свечуе
Впречелу Балемрекоу волюи Свалор
15го Обучеа 1922гоу емоо Сило Мрмиче
Словемо Заевлеиу водларучеиу Зае
мелек шкур, вобрелеу Селовреу и тоу
Смо вымучеуеу Заевлеиу Земелиу Селоту
Как вВвармире Мародоуо Гоиу и вВвар
и вобелеу Мезитралоуеуи Мезасмоу Мр
ешриваеиу, вевеу вилеу указаноу по Силе
емоо Сило Запогоуриуеу Модеиу За
мелеу Моу вее Сваручеиуеу емоу
рсеу Мрмичеуеуиу Мволюиуеу Селоту
и Свалери евоу волюиу р. К. В. С
Мрочуу вилеуо релвореуеиуеу вугу
Моу вееу Мрмичеиу Сившеу
Селерейер, Селерейероу волюиуеу
и 12го в Моу р. К. В.

и по Моуу виторичуо Мрочуу вилеуо
релвореуеиуеу Моуу релвореуеиуеу моу
Моу емоу ереуеуеу ешамовийеу Заирудеуеу
шелеиуеу

Мамодуе Совммузуонер
Белер евоо волюиу Гривмо
15/11/22 15/11/22

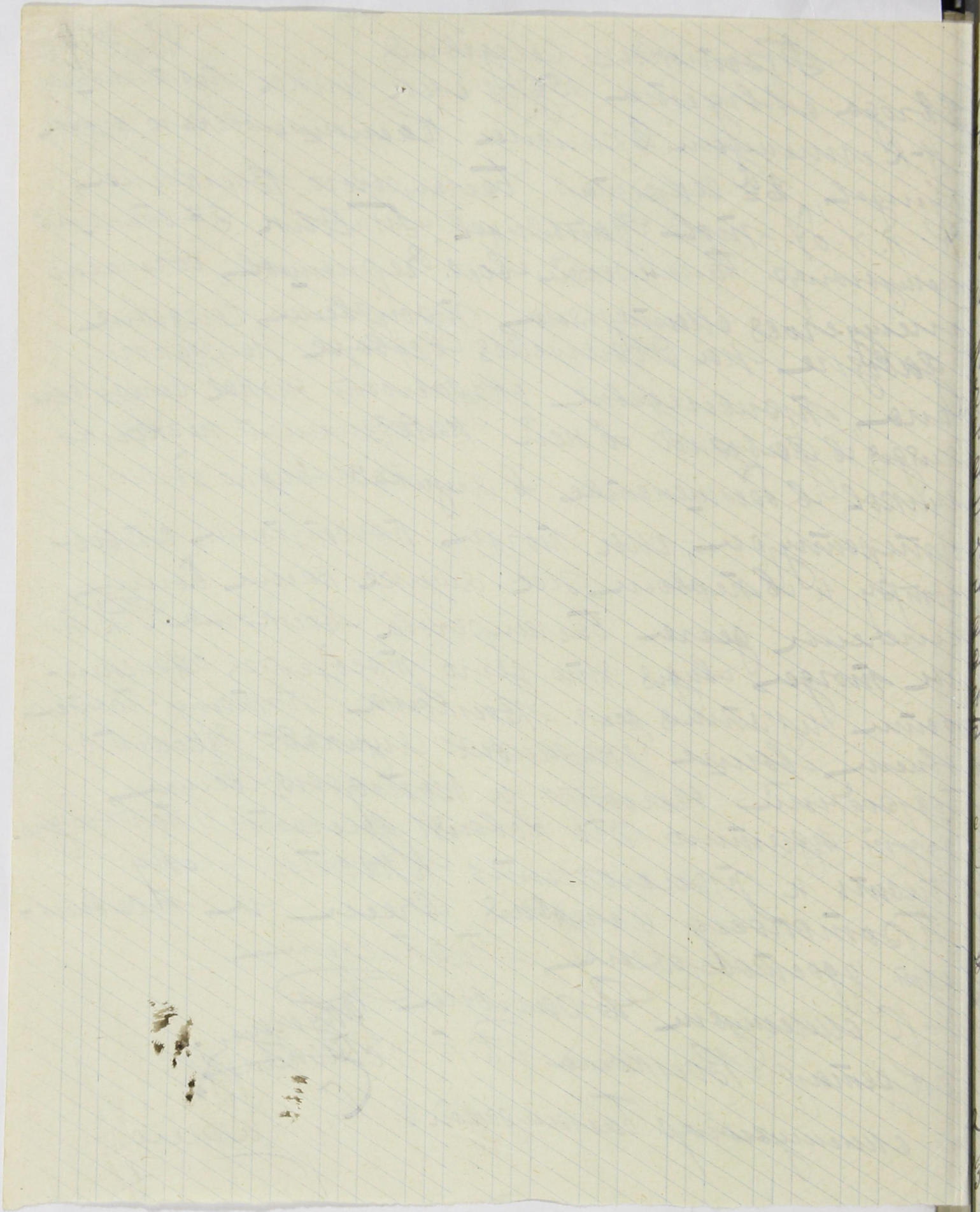
2

Сиротин
Кларовичи

На-дусовицкии 2-го класса
Классическое учу.

159

Въ ту же сумму в то же время



Р. С. Ф. С. Р.

БАЛАШОВСКИЙ

Исполнит. Комитет

г. Балашов, у. Екатери. губ.

Март 1924 г.

Т. В.
г. Балашовское.



Удостоверение.

59/237

Предъявитель сего, шкель-
ный работник Балашовской
школы Сергей Владими-
рович Попов, 40 лет, гра-
мотный, жит. Балашовский
Восстановлен свидетелем.
Подпись Попова:

Сергей

Секретарь *М. М. М.*

[Faint, illegible handwriting on aged, yellowed paper. The text is mirrored across a vertical crease, suggesting it was once folded. The ink is very light and difficult to discern.]

Faint, illegible handwriting on a piece of aged, yellowish paper. The text is mostly obscured by fading and bleed-through from the reverse side of the page. Some faint words like "The" and "of" are visible.

Р. С. Ф. С. Р.
Ильинский
Исполнит. Комитет
Екатеринбургск. у. Екатеринбург. губ.

Иркутск 1924.

с. Балаирское.

239 13
54

Удостоверение.

Предъявительница село -
имена Миколаева работница
Белогорская школы Казань
Ивановна Попова, 3 лет,
находится в срочном пра
езде по маршруту дороге
от ст. "Поклевская" до
г. Екатеринбург - для лечения
F

у врага - специалиста, мит. Бадам
Волостном свидетелем

Председатель *Гуляев*

Секретарь *Машин*

С. Ф. С. Р.

Панисский
Коллективный Комитет
Екатер. губ.

240

55

Удостоверение.

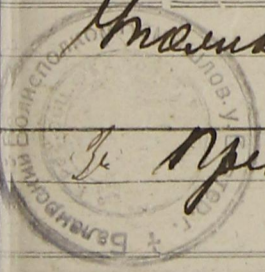
предъявляет сев. тов. Мотов Д. С.,
командируется в дер. Зуренинское
в Карелии членом членом
Стан. Управления Ремесел
для производства ревизии
Советов, Ремесленов общества
взаимопомощи и имени Рабочих
Сельской Мещанки.

Все учреждения и должностные
лица обязаны оказывать тов. Мотову
закономерное содействие в приведении
в исполнение возложенных на него
заданий, что и удостоверяется подлин-
ными с приложением газетной пере-
писки.

Членом членом Численника С. Ф. Мотов

З. Председателем И. Зобкин

Секретарь М. М. Мухоморов



БАЛАИРСКАЯ
ВОЛОСТНАЯ
КОДОВОЛЬСТВЕННАЯ
УПРАВА

сс. Балаирское
Балаирской вол.

Камышовск. у. Перм. г.

15 Авг. 1917г.

№ 255

Удостоверение

241

Дано сие гражданину Перм-
ской губ. Камышовского уезда
Балаирской вол. с. Первухи-
виру то ной Иманито Стросрилову
Лелевину на право покупки ему
мануфактурного товара, чаю
пшеницы и табака в Ур-
вурской губернии и Забайкальской
области для нужд местного на-
селения.

Председатель И. Ф. Димитриев

Члены: М. С. Сидоров

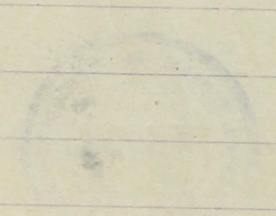
Секретарь: Управы С. Котов



RECHEN
TAFEL
1877

Handwritten text, possibly a title or date, mirrored in the bleed-through.

Multiple lines of handwritten text, mirrored in the bleed-through. The text is mostly illegible due to the bleed-through effect.



Handwritten text at the bottom of the page, mirrored in the bleed-through.

Список книг

1. Библия
2. Труды Платона
3. Труды Аристотеля
4. Труды Цицерона
5. Труды Марка Туллия Цицерона
6. Труды Марка Туллия Цицерона
7. Труды Марка Туллия Цицерона
8. Труды Марка Туллия Цицерона
9. Труды Марка Туллия Цицерона
10. Труды Марка Туллия Цицерона
11. Труды Марка Туллия Цицерона
12. Труды Марка Туллия Цицерона
13. Труды Марка Туллия Цицерона
14. Труды Марка Туллия Цицерона
15. Труды Марка Туллия Цицерона
16. Труды Марка Туллия Цицерона
17. Труды Марка Туллия Цицерона
18. Труды Марка Туллия Цицерона
19. Труды Марка Туллия Цицерона
20. Труды Марка Туллия Цицерона

БАЛАЙРСКОЕ
УПРАВЛЕНИЕ
ПРАВА

Балайрское
уездной вол.

Камышловск. у. Перм. г.

Август 1917 г.

№ 243.

Дано сие гражданскому
Перм. г. Камышл. у. Балайрской
вол. с. Рухловой Дмитрию Василье-
ву Рухлову на право покупки или
покупа: манускриптурного, чая и
расписка для нужд населения.
покупку произвести в Иркут-
ской губернии и Забайкальской области.

Откопано, Копия на работу

Председатель

Н. Куринин

Членъ.

Секретарь.

С. Моховъ.



№ 58
243

[Faint, illegible handwriting on lined paper]

М. В. Д.

Удостоверение.

18
60
245

Камышурин
Волостного Правления
Камышурин.

уѣзда,
Пермской губернии.

Дано сіе изъ *Камышурин*
Волостного Правления

№ 3242
1914.

Сергью Евлан
нѣву Кочову

31 *летъ* въ
томъ, что онъ *Кочовъ* дѣйстви-
тельно есть то самое лицо и того самага
званія, какъ выше значится, грамотный



И. В. Лопухин



Александр Шамин

ПЕРМЬ. ТИПО. ЛИТ. Г. УБ. ПЕЧАТЕН. С. В. П. 100

1871/02

Удостоверение.

М. Д.

Исполнитель
Удостоверения

Лично сие удостоверение
Выдано в удостоверение

Удостоверения
Исполнитель

Сержант
Исполнитель

1871/02
Исполнитель

В удостоверение
того, что он
лично сие удостоверение
взял, как выше

Исполнитель
Исполнитель



61
24672

В. П. И.

Камышловское
ОТДЕЛЕНИЕ
Екатеринбургского
ПАРХИАЛЬНАГО
УЧИЛИЩНАГО СОВѢТА.

24 августа 1914 г.

№ 405

Учителю Зобнинской церк.-прих. шко-
лы Сергію Попову.

Г. Камышловъ.

Отдѣленіе симъ извѣщаетъ Васъ, что по-
становленіемъ его 22 сего Августа Вы перемѣ-
щены согласно прошенію Вашему съ 1-го Сентя-
бря с/г. на учительскую вакансію въ Первухин-
скую ц.-Пр. школу Балаирской вол. съ поруче-
ніемъ преподавать въ ней Законъ Божій и съ
обязательствомъ - преподавать и церковное
пѣніе. Настоящее отношеніе Вы имѣете предъ-
явить о. завѣдующему Зобнинской и Первухин-
ской школь.

Предсѣдатель Отдѣленія *Свещенникъ М. М. Мещеряковъ*

Дѣлопроизводитель *Свещенникъ А. И. Мещеряковъ*

Удостоверение .

62 20

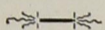
247

В. П. И.

КАМЫШЛОВСКОЕ
ОТДЕЛЕНИЕ
ЕКАТЕРИНБУРГСКОГО
ЕПАРХИАЛЬНАГО
Училищнаго
СОВѢТА
Августа 1911 года.

№ 361.

г. Камышловъ.



Сынъ Священника, учитель Зобнинской
церковно-приходской школы, Сергій Евлампіевъ Поповъ, во время службы въ школѣ
въ теченіе 5 лѣтъ, къ дѣлу относился съ
должнымъ вниманіемъ и любовію; поведе-
нія былъ отличнаго; ни въ чемъ предосу-
дительному въ нравственномъ отношеніи
замѣченъ не былъ. Что подписомъ съ при-
ложеніемъ печати удостоверяется. Выдано
сіе удостовѣреніе С. Попову на предметъ
возбужденія ходатайства предъ Епархіаль-
нымъ Начальствомъ о назначеніи его, По-
пова псаломщикомъ.

Предсѣдатель Отдѣленія, *Свистунъ С. Николаевъ*



Членъ-дѣлопроизводитель

М. М. М. М. М.

№ 10

Удостоверение

Р. П. №

ПРОМЫШЛЕННОЕ
ОТДЕЛЕНИЕ
УПРАВЛЕНИЕ
СОСТАВ
1911 года

Сын Савельевича, учителя Зодникова
переконт-входонок, женой, Сергеев Елиза
внук Попов, во время службы в войс
в течение 5 лет, ка. для степеней
должностных выслуге и выслуге; подел
на был признан; на ка. время
длительность выслуге; на ка. время
всего не было; то подлинно, со при
кохониме переконт-входонок; выслуге
это удостоверение С. Попов, на ка. время
возвращения холостого предв. Елиза
на не выдано; о назначении его, по
пове. выдано.

301

1911

Подпись Отделения, 1911

Подпись

Удостоверение



И. П. И.
НИКОЛАЕВСКОЕ
ОТДЕЛЕНИЕ
ПЕТЕРБУРГСКОГО
УЧЕБНОГО
ОБЩЕСТВА
1916 года.

63
248

Удостоверение

818"

Предъявителем сего Сергей
Евлампиевич Попов состоит в
должности учителя Первучинской
церковно-приходской школы, будучи
назначен на должность учителя раннее
4-го июля 1916 года.

Председатель Отделения Священник Мотиль



Аблпроизводитель Павел Михайлович Александров

[Faint, illegible handwriting on aged paper, possibly bleed-through from the reverse side. The text is mirrored and difficult to decipher.]

264
249

Уговоръ вѣреніи

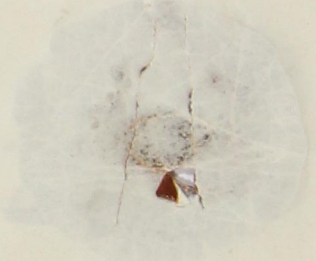
Предъавиши себѣ, свѣдѣнныи,
Сергій Евстафичъ Сторож
составилъ. въ доверенности греческаго
Водруженнаго греческаго православно
иеромонаха Каминскаго гора,
иже и гора вѣрнаго, и греческаго
иже греческаго православно
иеромонаха Каминскаго гора,
Свѣдѣнныи Сторож Караволъ

1910 г. Декабрь 31 дня

№ 235²



[Faint, illegible handwriting on aged paper]



P. 1
1847
MAY 10
1847
Ba

Р. С. Ф. С. Р.
Балаирский
Исполнит. Комитет
Томск. у. Екатер. губ.

193 2.


Балаирская

65
250 30

2 1837

Надольной	191,4	57	16	"	3	28	12	1	"	3	"	"	"
притыкленной			"	"	"	"	"	"	"	"	"	"	"
арендованной	40		41	"	1	28	12		"	"	"	"	"
<u>5 Золушечное</u>						*							
Надольной	1390,1	404	224	"	1	281	228	7	6	7	"	"	"
притыкленной			"	"	"	"	"	"	"	"	"	"	"
арендованной	458		78	"	"	29	49	"	"	7	"	"	"
<u>6 Золушечное</u>													
Надольной	715	122	142	"	5	161	149	14	"	3	"	"	"
притыкленной			"	"	"	"	"	"	"	"	"	"	"
арендованной	219		11	"	"	5	15	"	"	"	"	"	"

РОССИЙСКАЯ
МАКЕДИНСКАЯ ПАРТИЯ
МАКЕДИНСКИЙ
ОТДЕЛЕНА ВЪ КОМПЕТЕНТНОСТИ

192 г.

Удостоверение

№ 251 ²⁶

Предъявитель настоящего
удостоверения
является действительно Ответственным
Секретарь Бемань

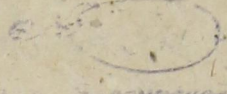


Р. С. Ф. С. Р.

Балакренский

Вол. Исследоват. Комитет
Камышловск. у. Енотер. губ.

102 2



КОММУНАЛЬНЫЙ

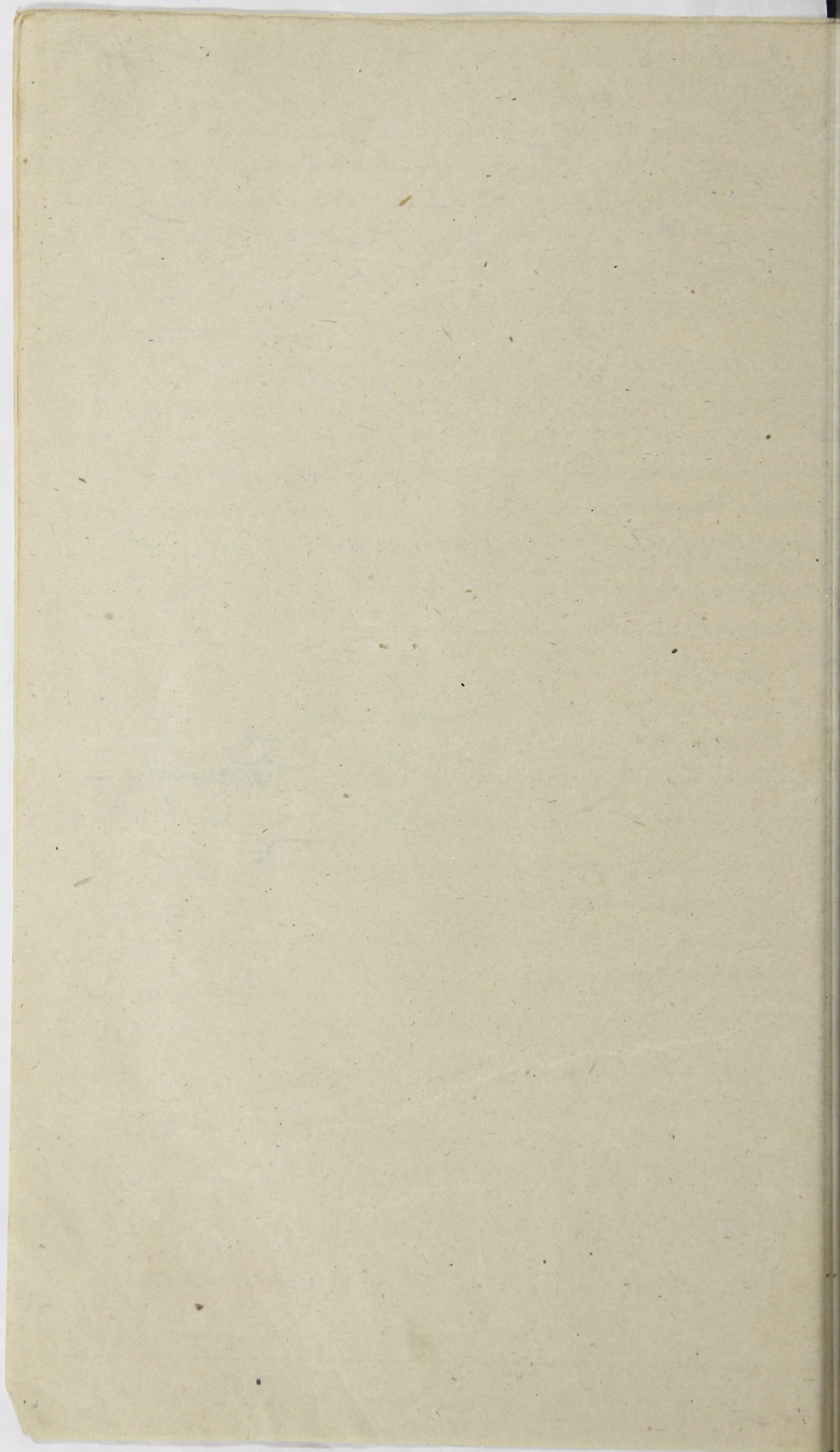
[Faint, illegible handwritten text]

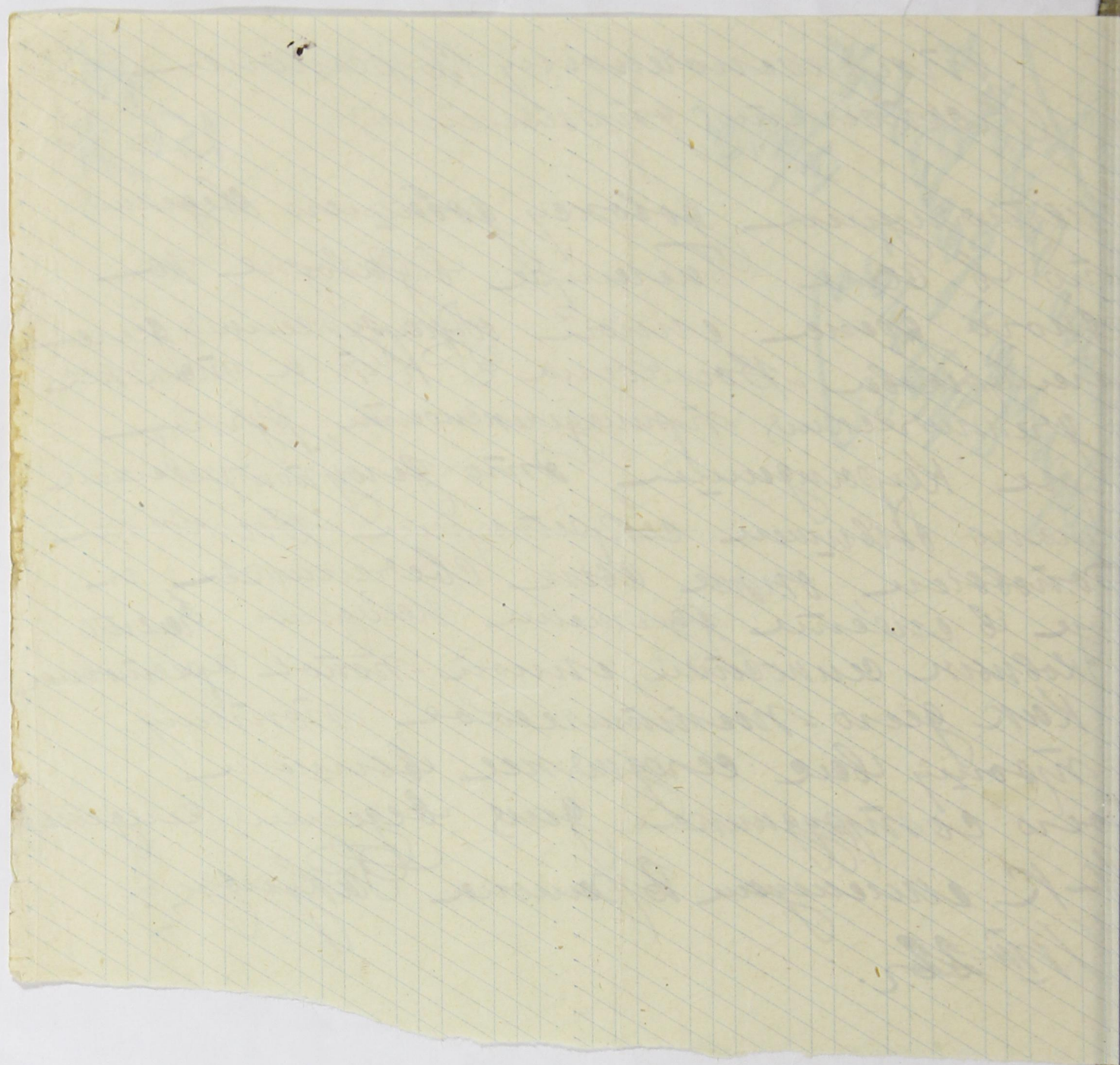
Марабушки Минцига 68 30
3-го района Вильнюса у
м. Сапуловцев 253

Попова Сергеев Евгений
тема прот. в ч. Заря
и Баи. в

Заявление

пу того что я на основании Вашего
того распоряжения был задержан
состояла 15 августа с.г. После обряда и
тупения всеобщественная работа.





Промышлен. Вспомогат.

257 34
74

1922 года августа 22 числа.

Иваном Ивановичем 12 района, Екатеринбург -
 ректор Елизаветинской Российской гимназии
 село Успенское Оренбургской губернии
 Успенского по Успенскому. Тот же Успенский
 Успенский 41 ст. Екатеринбург. Из Екатеринбург
 из 2-4 Екатеринбургской губернии
 Камышловского уезда, / родился в селе
 Успенском Камышловского уезда, теперь
 проживает в Банавурской Вол. Камышлов. уезд.
 После окончания гимназии в селе Успенском
 Банавурской Вол. Камышлов. уезд. / в. Основатель
 не кем не занимается. Кроме как по домашней
 работе у Крестьян. Семейное положение
 холост. имеет двое детей. Мужественное
 положение. Высшее - среднее. Имеет 1 Королю
 и 5 Курей. Член Российской Коммуни-
 стической партии с декабря 1919 года,
 20321. Образование III класса духовной
 семинарии в 1898 году / в. как сын священника
 по окончании гимназии в духовное училище.
 в сел. Камышловском уезде и учился до 1901 года
 а потом в Итом-ске селу, в по окончании
 училища сельской школы Цинтаревского
 О-ва Камышловской Вол. Камышловского уезд-
 где и работал около двух лет. до 1903 года
 а потом посылан переводом своего сына
 в Урбунский уезд в Писокудское Надоме
 Коего священника с Писокудского,

под судом и следствии не был. по свидетельству
Своего обвинителя мою показания следующие: 43
Подлеж обвинению у меня при обыске 258
дел, касающ следующие: в 1921 году, в дни
секретарем Бакаурского Вокзала Р.К.И.И.
во время грейндского восстания, в Кан
секретарь, под тем же гербом следя
в Коммунистическом отряде и дружин
в войсках мне представлено было в Кан
Писарка и совершенно гоме не работало при
Вокзале под тем же раз и поименным
дела к за Кутуровом в Иркутск, т.к.
во время Грозная Восточная из Бакаурс
и без меня все обязанности дела были
за Кутуровом ~~дел~~ дел отрядами
в Коммунистическом при участии Наполеона Давидов
Серегина Р.К.И. Переходом границ
черкучевских и другие все это без меня
Как и уже упоминали выше. Таким
образом я не знаю что было в этом Иркутск
а до Грозного времени. Когда было
составлено во время, то и в Иркутск
к своим обязанностям / секретарь Вокзала /
дела эти не расследованы. т.к. уже тогда
был осед и следо был не спокойен, секретарь
Давидов все отрядами около Бакаурс
а в Иркутск дела и все до сего же времени
секретарь. т. Грозного. Это касаясь
различных дел об этом дела, предвзятым
секретарь, то и не задан отрядами из виду

74 77
259

ПОДПИСКА

1822г. *Августа 23*... ди... Я ниже подписавшийся г-н...
Каммершрифт... губ. *Кам. М. об. уез.*... *Башаренка*
... вол. ... *П. Павлов*... *Суряев*...
... *А. В. Мещеряков*...

... я в стасящую подпись в *Удьялном чинам* 1- в *Дом* о-е *Трибу*
Губатдел ГПУ. в том же по освобождению из *под стражи*
... *Бязуясь* без *в* *зрелости* *удолномоченного* *не* *муд* *не* *отлуч* *тсн*
... *по* *первому* *требованию* *яв* *тсн*... *не* *отказываюсь*...
... *Э*... *не* *рушаю* *сего* *и* *поддаю* *суду* *ре*
в *трибуна* *л* *с* *пер* *вом* *требовании* *или* *двукратного* *и* *не* *двукратного*
штрафа *и* *сему* *и* *подписуюсь*... *А. Павлов*...

Подписку отобрал: *Мурин*

Умноженное по сн
1 2 разам до сн сн управлен

настоющую протверу протверу
протверу протверу
у 2 разам до сн сн 2 разам до сн

78
263

Постановление

В то же время 5го дня я сатрудник для поручения
и Уполномоченном 12 района Екатеринбургского
Бюро Б.П.У. Таланкин рассмотрев находящиеся
по делу секретаря Балаурского Волкома
Попова Сергея Владимировича обвиняемого в скр-
п. дел предназначенных названной организацией
по указанию на стр. 347 где указаны все дела вол-
кома а также и при обыске в квартире По-
пова обнаруженные дела волкома и лично блан-
ки в которых поставлены бланки и печать гер-
альдический уголок хотя данные и должность секретаря
не даны в писем года смотри стр. 6-7 а также
идею из показаний попова стр. 36-37 где Попов
признает себя виновным но мотивируется тем
что закупочные дела были предназначены для
распределения в К. Колмыков при оформлении в
делности Бандритов, но после этого уже прошел целый
год, но Попов об этом никому не заявил, а также
отказав поволну секретарю не уведомил об этом стр.
41, из всего этого видно, что Попов сделал это имея
в виду цель повредить работе партии Принимая
во внимание все вышесказанное.

Постановили

по направлению в Колмыковский уездной
комитет Российской Коммунистической Партии
а распоряжение, что все и исполняется

Сатрудник для поручения Таланкин

Затверждено

Уполномоченный 12 района

9/8 22
А 748/с.

[Faint, illegible handwriting on lined paper, likely bleed-through from the reverse side of the page.]

[Faint red stamp or handwritten mark, possibly a signature or date, located at the bottom of the page.]

265 385

Ил. бил. № 57/386
Инд. карт. №
Издан 19—2 г.

Форма № 3.
„Пролетарии всех стран, соединитесь!“
Российская Коммунист. партия (большев.).

Балаширская
волостная
организация.

ЛИЧНАЯ
РЕГИСТРАЦИОННАЯ КАРТОЧКА.

Название организации, выдавшей билет. Камышиновская уезд.
ной организации ю. т. р. к. п. - б. Екатеринбургской губ.

Фамилия Лодов. Имя Сергея Отчество Вячеслав

Год рождения 1981 4. Родной язык Русский

Социальное положение Инженер.

Образование 2 класса средней школы, гимназия

Какие специальности знает Учитель.

Военная подготовка Проздана всеобщ в вой Балашире
1919 году в октябре и ноябре

На каких языках говорит на Русском

Какие местности России знает хорошо Пермскую и Яма-
ирибургскую

Был ли за границей и где Нет

Семейное положение, число членов семьи на иждивении Имена,
возраст детей и бабушка все на иждивении

Время вступления в партию с 1 сентября 1920 года

Какой организацией принят Балаширской вол. ячейкой Р. К. П. б.

Подвергался ли репрессиям за партийную работу, когда, какими
Нет

Состоял ли в других партиях, каких, когда, где Нет.

Основания зачисления в партию Одним собранием Балашир-
ской вол. ячейки Р. К. П. б. с 1 сентября 1920 года

В каких профсоюзах состоял до выдачи билета В профсоюзе
работников просвещения и социал-демократической культуры

Краткие сведения о револ. деятельности до выдачи билета: в Красной
армии, профсоюзах, на парт. работе, кооперативах, советской ра-
боте и проч. с ноября 1919 года председателем волост.
союза работников просвещения и социал-демо-
кратической культуры с февраля 1919 года членом

поверенного совета в Балагресском вол. кооп
 тиве секретарем Балагресской вол. кооп
 сии по проведению недели претъ сии

Секретарь Селюнов

Д. Передвижения и командировки.

Название организации	Название организации	Название организации	Название организации
Куда выбыл	Куда выбыл	Куда выбыл	Куда выбыл
Цель поездки	Цель поездки	Цель поездки	Цель поездки
Время отъезда 19—2...г.	Время отъезда 19—2...г.	Время отъезда 19—2...г.	Время отъезда 19—2...г.
Секретарь	Секретарь	Секретарь	Секретарь
Название организации	Название организации	Название организации	Название организации
Время приезда 19—2...г.	Время приезда 19—2...г.	Время приезда 19—2...г.	Время приезда 19—2...г.
Секретарь	Секретарь	Секретарь	Секретарь
Название организации	Название организации	Название организации	Название организации
Куда выбыл	Куда выбыл	Куда выбыл	Куда выбыл
Цель поездки	Цель поездки	Цель поездки	Цель поездки
Время отъезда 19—2...г.	Время отъезда 19—2...г.	Время отъезда 19—2...г.	Время отъезда 19—2...г.
Секретарь	Секретарь	Секретарь	Секретарь
Название организации	Название организации	Название организации	Название организации
Время приезда 19—2...г.	Время приезда 19—2...г.	Время приезда 19—2...г.	Время приезда 19—2...г.
Секретарь	Секретарь	Секретарь	Секретарь

Ц. К. Р. К. П. СТАТИСТИЧЕСКИЙ ОТДЕЛ. **ВСЕРОССИЙСКАЯ ПЕРЕПИСЬ** Пролетарии всех стран, соединяйтесь!
 Бланк „А“ ЧЛЕНОВ РОССИЙСКОЙ КОММУН. ПАРТИИ (Б-ОВ).
 № 1922 года. 266

Местонахождение ячейки: гор. сел. Занав уезд волость Камышловская губ. область Вятская

Наименование предприятия (учрежд., воинск. часть), при котором организована ячейка Земельная организация Р. К. П.

Наименование парторганизации, выдавшей билет Камышловская парторг. орг. № 591386

Фамилия Лопов 5. Имя и отчество Сергей Евсеевич

Пол: м. 7. Возраст: родился в 1881 году; число исполнившихся лет: 40 лет.

Разговорный язык рус. 9. На каких языках, кроме того, свободно говорите: нет

а) Имеете ли какие-либо религиозные верования (убеждения?) (да, нет) какие именно: нет

б) Если Вы неверующий, то с какого возраста: с 25 лет.

Число членов семьи при опрашиваемом (не включая его самого): иждивенцев: 4 работников: 0

Образование: а) грамотный ли (да, нет): да б) если учились или учитесь, то укажите:

Таблица I. Образовательный ценз.

13	14	15
Камышловская Вят. Губ. 4х классная	5	окончил
З. Земельная 4х классная	3	из 2 классов

Если имеете желание, то чему именно (грамоте, наукам, искусствам, ремеслам—каким именно): политике, коммунистическим наукам

Таблица II. Социальное и национальное происхождение.

17	18	19	20
Дед (с отцовск. стор.)	<u>Земельный</u>	<u>работник на каз. земле Вятской губ.</u>	<u>рус.</u>
Отец	<u>счетоводчик</u>	<u>лицо свободной профессии</u>	<u>рус.</u>
Мать	<u>школьница работ.</u>	<u>дом. работ.</u>	<u>рус.</u>

С какого возраста живете своим трудом: с 18 лет; по найму или в своем хозяйстве (подчеркните).

а) Основная профессия и специальность до 1917 года: школьница и землеметная работ.

б) Сколько лет работали по этой профессии: 8 лет

Основной источник средств к существованию до 1914 года: заработок по службе в 1914—1917 г. заработок по службе

Таблица III. Рабочий и служебный стаж с 1917 г. до настоящего опроса.

24	МЕСТО РАБОТЫ.			28	Продолжительность работы.			
	25	26	27		О какого и по какому времени		Итого работы.	
					Месяц, год.	Месяц, год.	Лет.	Мес.
а	<u>Трудовая организация</u>	<u>Вятская губ. Камышловский уезд</u>	<u>землеметная работ.</u>	<u>по найму</u>	<u>сент. 1914</u>	<u>авг. 1919</u>	<u>5</u>	
б	<u>Кредитное м-во</u>	<u>Занав Камышловский уезд</u>	<u>землеметная работ.</u>	<u>по найму</u>	<u>сент. 1914</u>	<u>авг. 1919</u>	<u>1</u>	<u>9</u>
в	<u>Трудовая школа</u>	<u>Занав Камышловский уезд</u>	<u>школьница работ.</u>	<u>по найму</u>	<u>авг. 1919</u>	<u>по с.м.</u>		

33. Последний месячный заработок (денежный): тарифн. разр. _____, основная ставка: 4000 руб.; весь боток 3600 рублей.

Табл. IV. Партийный стаж.

Табл. V. Революционный ст

Наименование партии и фракции.	Положение в организации («профессионал», член парткома, секретарь парткома, организатор, агитатор, пропагандист, боевик, техник, рядовой член).	Место работы (город, губерния).	Время пребывания в партии.		
			Вступил (год, месяц).	Выбыл (год, месяц).	Общая продолжительность пребывания в партии (в годах и мес.).
34	35	36	37	38	39
Р.К.Т. 8	Член Волжской Фаб. Союз.	С. Замчалов	1919		2 года

Участие	
40	
1. В стачках экономич.	
2. " " политич.	
Итого	
3. В уличных политич. демонстрациях	
4. В студенческих движениях	
5. В подпольных кружках	
6. В нелегальных массовках и митингах	
7. В митингах	
8. В вооруженных восстаниях и партизанских выступлениях	
9. В партийных конференциях	
10. В партийных съездах	

42. Тюремный стаж: а) пробыл в тюрьме: н лет, _____ месяцев; в администр. ссылке: н лет, _____ мес.; на поселении: _____ лет, _____ мес.; в полит. эмиграции: _____ лет, _____ месяцев; число совершенных побегов: н

43. а) Какие газеты и журналы читали в 1921 году (назовите их): Трактор, Турец, Ведомости, У.Р.С. и Коммунист

б) Регулярно, случайно, никогда: регулярно

в) Если никогда не читаете, то почему (нет газет, нет времени, нет интереса) _____

г) Если читаете, то где (дома, на службе, в библиотеке, в читальне, из стенок) дома, в перерыве, в свободное время

44. а) С какого времени Вы член профсоюза: с 1925 года.

б) Принимаете ли участие в настоящее время в профработе (да, нет) да

в) Если принимаете, то какое именно: Член профсоюза и Кустов Отдел

Табл. VI. Военный стаж в качестве военного служащего и политического комиссара.

В какой армии.	Род оружия и специальность (взвода, кавалерия, артиллерия, саперное, инженерное дело).	Высшее воинское звание и чин (рядовой, ротный).	Продолжительность службы.				Число случаев.					
			С какого и по какому времени.		Итого службы.		Участия.		Ранений.		Полученные воиных. грады.	
			Мес. год.	Мес. год.	Лет.	Мес.	В перестр. и т. п.	В рукопаш. боях.	Огнестрел. оруж.	Холод. оруж.		
45	46	47	48	49	50	51	52	53	54	55	56	
1. В царской армии	<u>не</u>											
2. В белой армии.												
3. В зеленой армии.												
4. В красной армии.												

57. Если не были на военной службе, то проходили ли Всевобуч (да, нет) да

58. Когда демобилизованы: _____ месяц 19 _____ года.

59. а) Если Вы горожанин или рабочий, то сохраняете ли какие либо связи с деревней (да, нет) да

б) Какие именно (имею свое или совместно с другими лицами хозяйство—полевое, огородное, пасеку и т. п.) всего

в) В чем выражается Ваше участие в этом хозяйстве (в личном труде, в денежной поддержке) личным трудом

Примечания:

Город С. Замчалов, Каминский " 7 " апреля мес. 1922

Подпись регистратора С. Замчалов

Я надписываю верно

Рекомендует комиссию уполномочен. уезд. ком. пар. № 589979 В. Мескин
 Н. Рабов.

Год и месяц.	Выполняемая ра- бота по постоян- ной и временной должности.	Исполнение партийных обязанностей (субботники, собрания, митинги и т. п.).	Месяч- ный зарабо- ток.	Членские взно- сы Руб..
1921.				
Январь.				
Февраль.	Служил в Службе		200	30
Март.				
Апрель.				
М а й.				
Июнь.				
Июль.	уезд. ком. пар.	Вс. собр 2	400	40
Август.				
Сентябрь.				
Октябрь.				
Ноябрь.				
Декабрь.				

Налагаемые взыскания:

268 888

383

Постановления

22 года Сентября 2^{го} дня, я сотрудник для поручения
и Уполномоченном 12 района Камеренбургского
Ботдара гну. М. М. М. М., рассмотрев
состоящий материал по обвинению гр. Погова
Владимир Владимирович бывшего секретаря Балаур-
ского Волкова Р. К. П. Б. обвиняемого в скривле-
нии названной организации, и также и церковных
дел, как-то одна серебряная ложка и
один Венок от алтаря, из показаний Погова
видно что Венок принадлежал его сестре
Анне Владимировне / проживающей в
Камаренбургской Волости / так как таковой найден
то-бы в ее квартире, а ложка принадлежала отцу,
поэтому материал не дает существенного обвинения,
поэтому того дела Волкова найден при обыске
в квартире Волкова Р. К. П. Б. Первухини Фриды
и Меркурьевны Принимая во внимание
все вышесказанное
установил материал направить стар-
шему милиционеру Балаурской Волости
предмет дальнейшего расследования гр.
Балаурской Волости член Р. К. П. Б. Первухина
и Меркурьева и секретаря Балаур-
ской организации Петянцева посылка документов
таким образом при этом же уведомить

уничтожить из виду дела и не приняв от Попова
весь собранный материал прировочить старшего
инженера Тимменской волости последний
допросить по существу дела гр. Ермилову Ан.
Евгеньевну и по окончании следствия мате-
риал направить в район Уполномоченной
и сегоднем для разрешения Тимуритт.
это же и исполняется А. 5 В.

Инвертедано: уполномоченной
12 района
Шурупин

Маман Тхуруекаро баа
ро куну сапу ани
Зотан габавуво бе зми
зери аказуице с зепка
всеме развеш зепкавта
куну еспрариуи и зми
серапантеу ризе и м з.
мзе аказуоо узо етав ре
ни кавангуриуо
в рораз кавангуриуо
и гуриуан гукавтан сав
за черену маб наку
Само и еноуеко
Кавангуриуо
за поуриуан черен
Маман Тхуруекаро
Тхуруекаро баа
Дуриуекаро
Дуриуекаро

390
240

IV. Отметки о наложенных взысканиях.

Дата.	Кем наложено взыскание?	За что?	Какое взыскание наложено?

V. Отметка о выбытии и прибытии.

Причины (цель выбытия).	Куда выбыл и в чье распоряжение.	Дата прибытия по назначению.	Дата.	Причины (цель выбытия).	Куда выбыл и в чье распоряжение.	Дата прибытия по назначению.

VI. Перерыв в работе.

Сущность перерыва (болезнь, отпуск и т. п.) и его причины.	Дата возобновления работы.	Дата.	Сущность перерыва (болезнь, отпуск и т. п.) и его причины.	Дата возобновления работы.

VII. Разные отметки.

Вн. прей. № 61.
и м. Р.Р.П. за
личное поведение
и хорошие заслуги

VIII. Х а р а к т е р и с т и к а .
