

24

303

|   |   |   |   |   |   |   |   |    |    |    |    |    |    |    |    |    |    |    |    |    |
|---|---|---|---|---|---|---|---|----|----|----|----|----|----|----|----|----|----|----|----|----|
| 2 | 3 | 4 | 5 | 6 | 7 | 8 | 9 | 10 | 11 | 12 | 13 | 14 | 15 | 16 | 17 | 18 | 19 | 20 | 21 | 22 |
|---|---|---|---|---|---|---|---|----|----|----|----|----|----|----|----|----|----|----|----|----|

К. Р. К. П. **ВСЕРОССИЙСКАЯ ПЕРЕПИСЬ** Пролетарии всех стран, соединяйтесь!

СТИЧЕСКИЙ ОТДЕЛ.

ланк „А“ ЧЛЕНОВ РОССИЙСКОЙ КОММУН. ПАРТИИ (Б-ОВ). 1922 года.

№ 22

Местонахождение ячейки: гор. Уральский завод уезд Екатеринбург губ. Екатеринбург

Наименование предприятия (учрежд., военск. часть), при котором организована ячейка: Уральский завод. Металлист № 194404

Наименование парторганизации, выдавшей билет: Металлистом № 998475

Фамилия: Серасимов 5. Имя и отчество: Сергей Васильевич

Пол: М. 7. Возраст: родился в 1899 году; число исполнившихся лет: 22 лет.

Разговорный язык: 9. На каких языках, кроме того, свободно говорите: Нет

а) Имеете ли какие-либо религиозные верования (убеждения?) (да, нет) какие именно: Нет

б) Если Вы неверующий, то с какого возраста: с 15 лет.

Число членов семьи при опрашиваемом (не включая его самого): иждивенцев: Нет работников: Нет

Образование: а) грамотный ли (да, нет): Да б) если учились или учитесь, то укажите: Не учились

Таблица I. Образовательный ценз.

| учебных заведений (2-х кл. земское; 4-х кл. городское; проф.-техн. школа; вечерние курсы авто-дела; авиационные курсы; гимназия; университет; партшкола).<br>Внешкольное образование отмечается словами „самоучка“, „домашнее“. | Сколько лет учились. | Окончили ли школу (да, нет, вышел из такого то класса, учусь). |
|---|----------------------|--|
| 13  | 14                   | 15   |
| <u>начальная школа</u>  | <u>3</u>             | <u>Да</u>  |

Если имеете желание, то с чего именно (грамоте, наукам, искусствам, ремеслам—каким именно): общ. образо.

Таблица II. Социальное и национальное происхождение.

| По отношению к опрашиваемому. | Основная профессия или занятия, должность, чин. | Положение в промысле (хозяин с наемными рабочими; хозяин-одиночка; наемный рабочий; лицо „свободной“ профессии; домовлад.; домашн. хозяйка). | Национальность. |
|-------------------------------|---|--|-----------------|
| 17                            | 18  | 19   | 20              |
| род (с отцовск. стор.)        | <u>Переработчик</u>                             | <u>наемный рабочий</u>   | <u>русский</u>  |
| отец                          | <u>трубопровод</u>                              | <u>тоже</u>  |                 |
| мать                          | <u>Долж. хозяйства</u>                          | <u>Долж. хозяйства</u>   |                 |

а) какого возраста живете своим трудом: с \_\_\_\_\_ лет; по найму или в своем хозяйстве (подчеркните).

б) Основная профессия и специальность до 1917 года: \_\_\_\_\_

в) Сколько лет работали по этой профессии: \_\_\_\_\_

Основной источник средств к существованию до 1914 года: \_\_\_\_\_ в 1914—1917 г. \_\_\_\_\_

Таблица III. Рабочий и служебный стаж с 1917 г. до настоящего опроса.

| Поряд. № | МЕСТО РАБОТЫ.  |                       |                 | По найму выборам, назначению | Продолжительность работы.    |                      |               |            |
|----------|--|-----------------------|-----------------|------------------------------|------------------------------|----------------------|---------------|------------|
|          | Наименование предприятия, (учреждения, военной части), где работал не менее 3-х месяцев и где работает в настоящий момент. | Город или губерния.   | Род занятий.    |                              | С какого и по какому времени |                      | Итого работы. |            |
|          |  |                       |                 |                              | Месяц, год.                  | Месяц, год.          | Лет.          | Мес.       |
| 25       | 26   | 27                    | 28              | 29                           | 30                           | 31                   | 32            |            |
| а        | <u>Крезв. цех по охране путей сообщ.</u>   | <u>Петроград</u>      | <u>охранник</u> | <u>по найму</u>              | <u>май 1918</u>              | <u>авг. 1919</u>     | <u>-</u>      | <u>9</u>   |
| б        | <u>Александровский завод.</u>  | <u>Каз. губ.</u>      | <u>токарь</u>   | <u>по найму</u>              | <u>февр. 1919</u>            | <u>июль 1920</u>     | <u>1</u>      | <u>4</u>   |
| в        | <u>Военные Волжские 1906. Дед отряд.</u>   | <u>Казань</u>         | <u>курсант</u>  | <u>по найму</u>              | <u>авг. 1920</u>             | <u>авг. 1921</u>     | <u>1</u>      | <u>1</u>   |
| г        | <u>1906. Дед отряд.</u>  | <u>Екатер.</u>        | <u>Рядовой</u>  | <u>по найму</u>              | <u>авг. 1921</u>             | <u>авг. 1922</u>     | <u>-</u>      | <u>4</u>   |
| д        | <u>Металлург. завод.</u>   | <u>Уральск. завод</u> | <u>токарь</u>   | <u>по найму</u>              | <u>авг. 1922</u>             | <u>по сис. пред.</u> | <u>-</u>      | <u>1/2</u> |

33. Последний месячный заработок (денежный): тарифы разр. 8, основная ставка: 100000 руб.; весь заработок 1100000 рублей.

Табл. IV. Партийный стаж.

| Наименование партии и фракция. | Положение в организации („профессионал“, член парткома, секретарь парткома, организатор, агитатор, пропагандист, боевик, техник, рядовой член). | Место работы (город, губерния). | Время пребывания в партии. |                     |  |
|--------------------------------|---|---------------------------------|----------------------------|---------------------|--|
|                                |   |                                 | Вступил (год, месяц).      | Выбыл (год, месяц). | Общая продолжительность пребывания в партии (в годах и мес). |
| 34                             | 35  | 36                              | 37                         | 38                  | 39   |
| <i>Р. Г. Т. Редовой</i>        |   | <i>1 Уральский завод</i>        | <i>Дек. 1920</i>           | <i>Мем.</i>         | <i>12. 1/2</i>   |

Табл. V. Революционный стаж.

| Участие.  |            |
|---|------------|
| 40  |            |
| 1. В стачках экономич. . . . .                                    | <i>Нет</i> |
| 2. „ „ политич. . . . .   | <i>Нет</i> |
| Итого . . . . .   |            |
| 3. В уличных политич. демонстрациях . . . . .                     | <i>Нет</i> |
| 4. В студенческих движениях . . . . .                             | <i>Нет</i> |
| 5. В подпольных кружках . . . . .                                 | <i>Нет</i> |
| 6. В нелегальных массовках и митингах . . . . .                   | <i>Нет</i> |
| 7. В маевках . . . . .  | <i>Нет</i> |
| 8. В вооруженных восстаниях и партизанских выступлениях . . . . . | <i>Нет</i> |
| 9. В партийных конференциях . . . . .                             | <i>Нет</i> |
| 10. В партийных съездах . . . . .                                 | <i>Нет</i> |

42. Тюремный стаж: а) пробыв в тюрьме: *Нет* лет, месяцев; в администр. ссылке: *Нет* лет, мес.; на поселении: *Нет* лет, мес.; в полит. эмиграции: *Нет* лет, месяцев; число совершенных побегов: *Нет*.

43. а) Какие газеты и журналы читали в 1921 году (назовите их): *Труда, Известия, Правда Урал*

б) Регулярно, случайно, никогда: *Случайно*

в) Если никогда не читаете, то почему (нет газет, нет времени, нет интереса): *Читает*

г) Если читаете, то где (дома, на службе, в библиотеке, в читальне, на стенках): *В читальнях*

44. а) С какого времени Вы член профсоюза: с 19 17 года.

б) Принимаете ли участие в настоящее время в профработе (да, нет): *Нет*

в) Если принимаете, то какое именно: *Нет*

Табл. VI. Военный стаж в качестве военного служащего и политического комиссара.

| В какой армии.      | Род оружия и специальность (пехота, кавалерия, артиллерия, саперное, инженерное дело) | Высшее воинское звание и чин (рядовой, ротный). | Продолжительность службы.     |                    |               |          | Число случаев.         |                   |                  |              |                     |  |
|---------------------|---|---|-------------------------------|--------------------|---------------|----------|------------------------|-------------------|------------------|--------------|---------------------|--|
|                     |   |   | С какого и по какому времени. |                    | Итого службы. |          | Участия.               |                   | Ранений.         |              | Полученные награды. |  |
|                     |   |   | Мес. год.                     | Мес. год.          | Лет.          | Мес.     | В перестрелках и т. п. | В рукопашн. боях. | Огнестрел. оруж. | Холод. оруж. |                     |  |
| 45                  | 46  | 47  | 48                            | 49                 | 50            | 51       | 52                     | 53                | 54               | 55           | 56                  |  |
| 1. В царской армии  |   |   |                               |                    |               |          |                        |                   |                  |              |                     |  |
| 2. В белой армии.   |   |   |                               |                    |               |          |                        |                   |                  |              |                     |  |
| 3. В зеленой армии. |   |   |                               |                    |               |          |                        |                   |                  |              |                     |  |
| 4. В красной армии. | <i>Пехота</i>   | <i>Рядовой</i>                                  | <i>Июль 1920</i>              | <i>Август 1921</i> | <i>7</i>      | <i>3</i> | <i>Нет</i>             |                   |                  |              |                     |  |

57. Если не были на военной службе, то проходили ли Всевобуч (да, нет): *Солдат*

58. Когда демобилизованы: *Август* месяц 19 22 года.

59. а) Если Вы горожанин или рабочий, то сохраняете ли какие либо связи с деревней (да, нет): *Нет*

б) Какие именно (имею свое или совместно с другими лицами хозяйство—полевое, огородное, пасеку и т. п.): *Нет*

в) В чем выражается Ваше участие в этом хозяйстве (в личном труде, в денежной поддержке): *Нет*

Примечания:

Город 1 Уральский завод.

Подпись регистратора *Роскош*

„ 9 “ февр. мес. 11

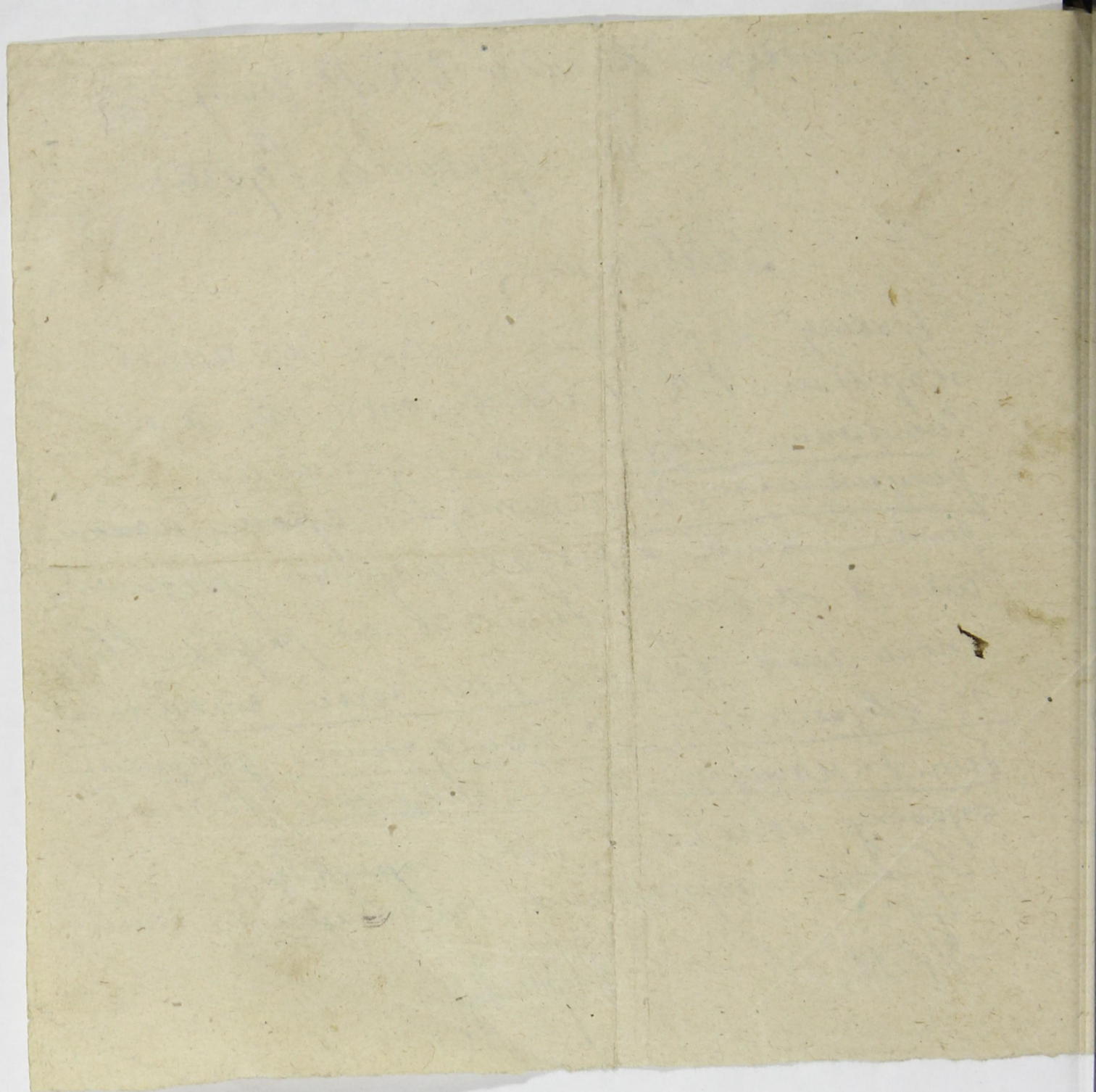
В. 1<sup>а</sup> Уралбекчи Байкачи Р.К.Н. (б.ч.) 33  
чи С.Засинова. Берши 304

### Зайвими

Тузому некиморичи мич. из чинов  
парити Р.К.Н. Влуду тою, что я не  
всёюючим пограничед. паритиной  
дусуитини. И некийоричи срок нахот-  
дени мича, в радах парити убедими,  
что я не могу бичи в ед радах влуду  
того что ло тичи нею той етвойкочити  
и увереюетичи с койгоючим дачими  
бичи каждей чичи, парити. В чичи  
судому неюничичи того прозобу  
дучими приюгоичи паритиной бичи

Б.К. 22

С.Засинов



СЕЙСКАЯ  
ЧАСОВАЯ  
ШЕВЯКОВ)  
ИТЕННАЯ  
1922  
ХРОМЛЯК.  
Шайтанский

В Горном Партио Р.Н.С. 24  
Мисси препровождает. 7-й партио 305  
Жеро Уренской организации Список  
на тов Терешини-Верт Ваши-Войловичи  
из Партио, Велно Р.Н.С. и Вышка  
из Протокола №14. Заявлено и  
Партийный билет за № 998, 425.

Отвечать Векруча Рукми

| Месяц<br>и<br>число | Откуда<br>получено | Наименование<br>предметов | Количество | Приказ<br>о<br>записи | Примеч. |
|---------------------|--------------------|---------------------------|------------|-----------------------|---------|
|---------------------|--------------------|---------------------------|------------|-----------------------|---------|

Куда вывела

Количество

Приказ о  
исключении

Примечание

Ваше из Протокола.

25

10 мая 1922 года. Заседание ком. К-та П. П. П. (П), 306  
по Уставу организации Внечернобыльска уезда.

РОССИЙСКАЯ

Велунами

Постановили

Республиканская Партия

Башевиков).

ВВО-ШАЙТАНСКАЯ

ЗАВОД Д.

1922

19

ХРОМПИК.

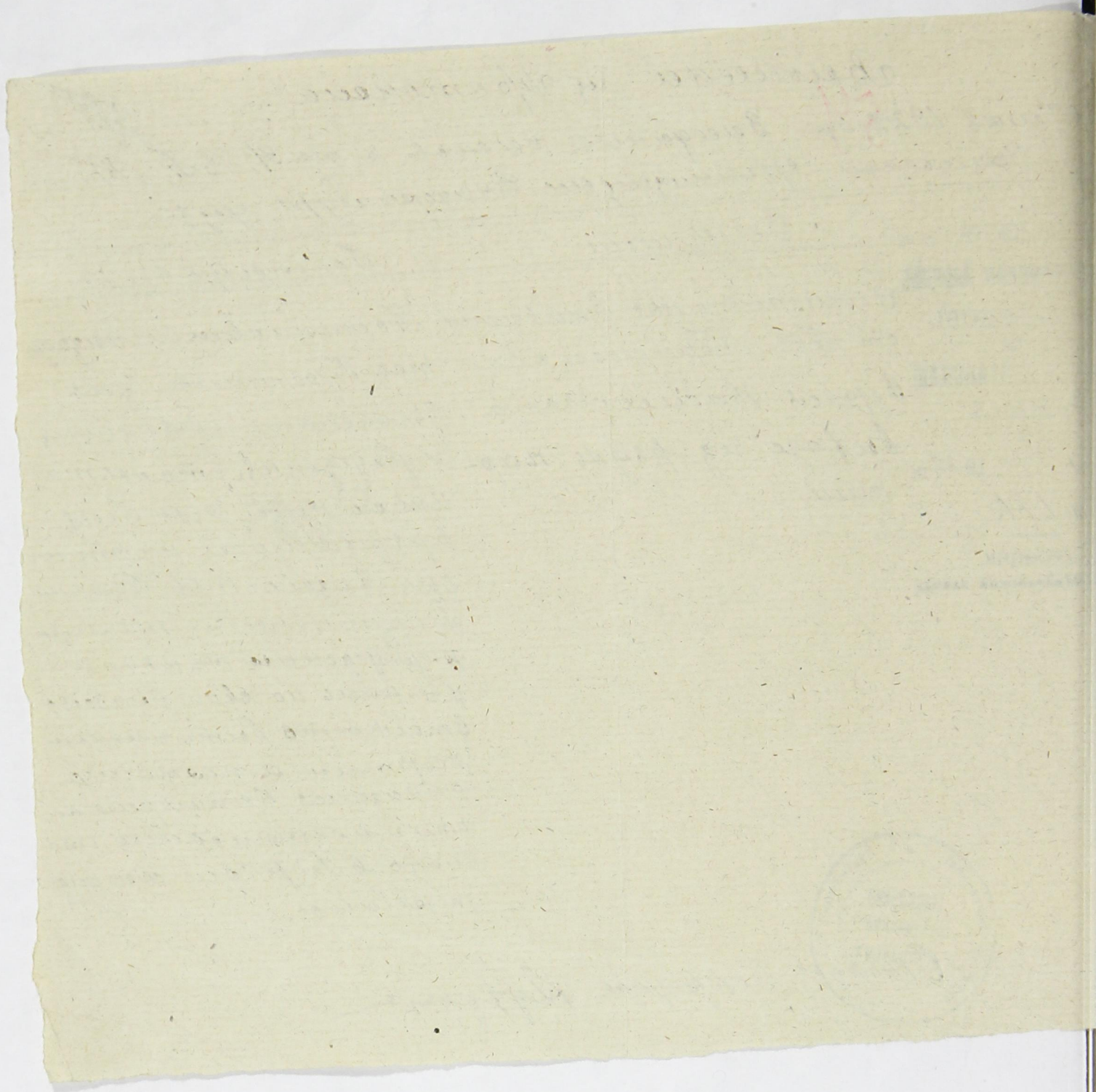
Шайтанский завод.

Земитовичев Зайвемин  
от тов. Тереминова.  
Верхов Велунами о  
выходе из рядов пар-  
тии.

Постановили вызвать  
тов. Тереминова для  
вслухого объявления  
и убеждения, что бы та-  
ковой тов. оставил  
в рядах нашей партии.  
При выходе тов. Теремин.  
неприменяет меры  
к убеждению такового и  
унижает на свои обязанности  
стойкость быть членом  
партии. и поэтому  
отказавшись Кетиторически  
это и постановили от-  
сказать в Горком все ма-  
териалы.



Отв. секретарь Вузнева





Ум / 21 / 65 / 6 / 1

Формат № 2 96 304

Сведения

Бессенов и Кондратов Ф. К. Б., членкоженский из партии, в  
Бывший по своему усмотрению, умершим и выданным по  
всему предписанию парти-организации  
по Герас-Френскому району  
за Май месяц 1922

Республика Беларусь, Гродненская область, Гродненский район, д. 2397 100.

Иск  
по  
кредиту

Васильев  
Иван Иванович  
Терасимов  
Берис Васильев 1984/5.

№  
парт  
билета

порядк.  
номер  
визы

год  
рожден.

Социальное  
помощник

с/работник

Татьяна Николаевна



Общественная Организация

Время  
ветеринар  
мид. №  
партия

Некой обра.  
изданный  
Все предметы

Какую замечали  
достоинств и где погину  
некого некий некий  
всегда из партии

Григорий некий некий  
некий предмет погубившие  
к возмужу из несправки.

97 | 308

Монарь

Смеласно - его жирва

1920.

Энциклопедия

Герло-Храива.

и Поитарого немои

не как убедит. Давно  
гущи мид. записки  
его главноиздатель  
1899г. м-н он записки  
составил в архив но  
нигде не м-е в архиве  
Поисковиками в архиве

Рисунки

РОССИЙСКИМ

Социалистическая Партия  
(Большевики).

Екатеринбург, Тип. Гранит, авт. № 237 200.

РАСХОДОВАТЕЛЬНАЯ  
КНИЖКА

1 июля 1922

№ 169

Ст. ХРОМПИК.

Васильево-Шайтанский завод

РОССИЙСКАЯ  
ИМПЕРИЯ  
Министерство  
Внутренних  
Дел  
№ 28  
Ст. ХРОМЛИК  
г. Шайтанский

Об акционерном  
Восточном  
Банке

Заседание  
19  
1902  
П. К. И.

Собрание  
акционеров  
Восточного  
Банка  
от 19  
1902  
г.  
Секретарь  
С. С. С.

Вопрос  
о  
пересмотре  
статута  
банка  
и  
о  
выборе  
членов  
ревизионной  
комиссии

unless this is changed in the  
 in case this is required by the  
 budget in case of a change of  
 cost in the process of the  
 in case of a change of the  
 on 30 March 1914  
 of the revenue in the  
 of revenue in the

on the 30th of August

1914 31/11/14  
 The Director of the

of the Department  
 of the

310 51

|   |   |   |   |   |   |   |   |    |    |    |    |    |    |    |    |    |    |    |    |    |
|---|---|---|---|---|---|---|---|----|----|----|----|----|----|----|----|----|----|----|----|----|
| 2 | 3 | 4 | 5 | 6 | 7 | 8 | 9 | 10 | 11 | 12 | 13 | 14 | 15 | 16 | 17 | 18 | 19 | 20 | 21 | 22 |
|---|---|---|---|---|---|---|---|----|----|----|----|----|----|----|----|----|----|----|----|----|

Д. К. Р. К. П. ИСТИЧЕСКИЙ ОТДЕЛ. **ВСЕРОССИЙСКАЯ ПЕРЕПИСЬ** Пролетарии всех стран, соединяйтесь!

ланк „А“ ЧЛЕНОВ РОССИЙСКОЙ КОММУН. ПАРТИИ (Б-ов).  
№ 72 1922 года.

Местонахождение ячеек: гор. Грибовск. уезд Екатер. губ. Екатер.  
сел. \_\_\_\_\_ волость \_\_\_\_\_ область \_\_\_\_\_

Наименование предприятия (учрежд., воинск. часть), при котором организована ячейка  
Грибовск. Завод Металлистов

Наименование парторганизации, выдавшей билет Металликов № 998475

Фамилия Перемин 5. Имя и отчество Сергей Васильевич

Пол: М. 7. Возраст: родился в 1894 году; число исполнившихся лет: 28 лет.

Разговорный язык Русский 9. На каких языках, кроме того, свободно говорите: Нет.

а) Имеете ли какие-либо религиозные верования (убеждения?) (да, нет) какие именно: Нет.

б) Если Вы неверующий, то с какого возраста: с 15 лет.

Число членов семьи при спрашиваемом (не включая его самого): иждивенцев: Нет  
работников: Нет

Образование: а) грамотный ли (да, нет): Да б) если учились или учитесь, то укажите: не учились.

Таблица I. Образовательный ценз.

| 13                         | 14       | 15         |
|----------------------------|----------|------------|
|                            |          |            |
| <u>Металлическая школа</u> | <u>3</u> | <u>Да.</u> |

Если имеете желание, \_\_\_\_\_, то чему именно (грамоте, наукам, искусствам, ремеслам—каким именно): Общ. агитации.

Таблица II. Социальное и национальное происхождение.

| 17                           | 18  | 19   | 20              |
|------------------------------|---|--|-----------------|
| Наименование к опрашиваемому | Основная профессия или занятия, должность, чин. | Положение в промысле (хозяин с наемными рабочими; хозяин-одиночка; наемный рабочий; лицо „свободной“ профессии; домовлад.; домашн. хозяйка). | Национальность. |
| Пред (с отцовск. стор.)      | <u>Чернорабочий</u>                             | <u>Металлический рабочий</u>   | <u>Русские</u>  |
| Отец                         | <u>Трудовик</u>                                 | <u>Металлический рабочий</u>   |                 |
| Мать                         | <u>Ассистентка</u>                              | <u>Домашн. хозяйка</u>   |                 |

С какого возраста живете своим трудом: 12 лет; по найму или в своем хозяйстве (подчеркните).

а) Основная профессия и специальность до 1917 года: токарь

б) Сколько лет работали по этой профессии: 7

Основной источник средств к существованию до 1914 года: Зар. в 1914—1917 г. Зар.

Таблица III. Рабочий и служебный стаж с 1917 г. до настоящего опроса.

| 24  | МЕСТО РАБОТЫ.        |                |          |          | Продолжительность работы.    |       |              |    |
|---|----------------------|----------------|----------|----------|------------------------------|-------|--------------|----|
|   | 25                   | 26             | 27       | 28       | С какого и по какому времени |       | Итого работ. |    |
|   |                      |                |          |          | 29                           | 30    | 31           | 32 |
| В момент поступления на работу<br>в момент опроса | Уезд. Ком. по агр.   | Ст.            |          | по       | Май                          | Янв.  |              |    |
|   | Трудов. совет.       | Кем. уезд.     | Кранщик. | везн.    | 1918                         | 1919  | —            | 9. |
|   | Металлич. Завод.     | Кем. уезд.     | Токарь   | по найму | Февр.                        | Июль  | 1            | 4  |
|   | Военные конструкторы | Кем. уезд.     | Красный  | по найму | Июль                         | Июль  | 1            | 1  |
|   | 19 Бр. Дес. уезд.    | Екатер.        | Рядовой  | везн.    | Апр.                         | Июль  | —            | 4. |
|   | Металлический завод. | Грибовск. Зав. | Токарь   | по найму | Июль                         | нояб. | —            | 12 |

33. Последний месячный заработок (денежный): тарифн. разр. 8, основная ставка: 1100000 руб.; весь заработок: 1100000 рублей.

Табл. IV. Партийный стаж.

| Наименование партии и фракции. | Положение в организации ("профессионал", член парткома, секретарь парткома, организатор, агитатор, пропагандист, боевик, техник, рядовой член). | Место работы (город, губерния). | Время пребывания в партии. |                     |  |
|--------------------------------|---|---------------------------------|----------------------------|---------------------|--|
|                                |   |                                 | Вступил (год, месяц).      | Выбыл (год, месяц). | Общая продолжительность пребывания в партии (в годах и мес). |
| 34                             | 35  | 36                              | 37                         | 38                  | 39   |
| <i>Ф.П. Федоскин</i>           |   | <i>г. Грешневск. Зав.</i>       | <i>дек. 1920</i>           | <i>июл. 1921</i>    | <i>10 мес.</i>   |

Табл. V. Революционный стаж.

| Участие.  | Число случаев. |
|---|----------------|
|   |                |
| 1. В стачках экономич. . . . .                                    | <i>Нет</i>     |
| 2. " " политич. . . . .   | <i>Нет</i>     |
| Итого . . . . .   | <i>Нет</i>     |
| 3. В уличных политич. демонстрациях . . . . .                     | <i>Нет</i>     |
| 4. В студенческих движениях . . . . .                             | <i>Нет</i>     |
| 5. В подпольных кружках . . . . .                                 | <i>Нет</i>     |
| 6. В нелегальных массовках и митингах . . . . .                   | <i>Нет</i>     |
| 7. В маевках . . . . .  | <i>Нет</i>     |
| 8. В вооруженных восстаниях и партизанских выступлениях . . . . . | <i>Нет</i>     |
| 9. В партийных конференциях . . . . .                             | <i>Нет</i>     |
| 10. В партийных съездах . . . . .                                 | <i>Нет</i>     |

42. Тюремный стаж: а) пробыл в тюрьме: Нет лет, Нет месяцев; в администр. ссылке: Нет лет, Нет мес.; на поселении: Нет лет, Нет мес.; в полит. эмиграции: Нет лет, Нет месяцев; число совершенных побегов: Нет.

43. а) Какие газеты и журналы читали в 1921 году (назовите их): Красная правда, Искра, Красная газета  
 б) Регулярно, случайно, никогда: Случайно  
 в) Если никогда не читаете, то почему (нет газет, нет времени, нет интереса): Минимум  
 г) Если читаете, то где (дома, на службе, в библиотеке, в читальне, на стенках): В читальне

44. а) С какого времени Вы член профсоюза: с 19 17 года.  
 б) Принимаете ли участие в настоящее время в профработе (да, нет): Нет  
 в) Если принимаете, то какое именно: Нет.

Табл. VI. Военный стаж в качестве военного служащего и политического комиссара.

| В какой армии.      | Род оружия и специальность (пехота, кавалерия, артиллерия, саперное, инженерное дело) | Высшее воинское звание и чин (рядовой, ротный). | Продолжительность службы.     |                  |               |          | Число случаев.     |                  |                  |              |                             |            |
|---------------------|---|---|-------------------------------|------------------|---------------|----------|--------------------|------------------|------------------|--------------|-----------------------------|------------|
|                     |   |   | С какого и по какому времени. |                  | Итого службы. |          | Участия.           |                  | Ранений.         |              | Полученные военные награды. |            |
|                     |   |   | Мес. год.                     | Мес. год.        | Лет.          | Мес.     | В перестр. и т. п. | В рукопаш. боях. | Огнестрел. оруж. | Холод. оруж. |                             |            |
| 45                  | 46  | 47  | 48                            | 49               | 50            | 51       | 52                 | 53               | 54               | 55           | 56                          |            |
| 1. В царской армии  | <i>Не служил</i>  | <i>Не служил</i>                                |                               |                  |               |          |                    |                  |                  |              |                             |            |
| 2. В белой армии.   | <i>Не служил</i>  | <i>Не служил</i>                                |                               |                  |               |          |                    |                  |                  |              |                             |            |
| 3. В зеленой армии. | <i>Не служил</i>  | <i>Не служил</i>                                |                               |                  |               |          |                    |                  |                  |              |                             |            |
| 4. В красной армии. | <i>Пехота</i>   | <i>Взводный</i>                                 | <i>Март 1920</i>              | <i>Июль 1921</i> | <i>—</i>      | <i>7</i> | <i>3</i>           | <i>Нет</i>       | <i>Нет</i>       | <i>Нет</i>   | <i>Нет</i>                  | <i>Нет</i> |

57. Если не были на военной службе, то проходили ли Всевобуч (да, нет): Самостоятельно

58. Когда демобилизованы: Июль месяц 19 21 года.

59. а) Если Вы горожанин или рабочий, то сохраняете ли какие либо связи с деревней (да, нет): Нет  
 б) Какие именно (имею свое или совместно с другими лицами хозяйство—полевое, огородное, пасеку и т. п.): Нет  
 в) В чем выражается Ваше участие в этом хозяйстве (в личном труде, в денежной поддержке): Нет

Примечания:

Город Грешневск. Завод " 9 " август мес. 19 21

Подпись регистратора: Грешневск